

# 健保組合

の

事業案内



<http://www.kenpo.jp>

*For your Health*

東京ニットファッション健康保険組合

令和

元

年度版



# FLOOR GUIDE



東京ニットファッション

## 健保会館のご案内



健保会館のご案内

ホームページ

データヘルス計画

疾病予防事業

契約保養所

体育奨励・健康増進事業  
体育事業助成金

メンタルヘルス

保険給付一覽他

7F

理事会室

6F

大会議室

会議室貸出を行っています  
ご利用については総務部庶務課までお問い合わせください。

5F

企画部

✳️企画・徴収課  
✳️審査課 診療報酬関係・第三者行為等

☎️ 03-3861-7294

保健事業部

✳️保健事業課 疾病予防事業・契約保養所  
健康増進事業  
体育奨励事業

☎️ 03-3861-7299

4F

業務部

✳️適用課 被保険者資格適用関係  
✳️給付課 保険給付関係

☎️ 03-3861-7295

☎️ 03-3861-7296

3F

総務部

✳️庶務課 庶務係 会館利用の受付等  
会計係 各種負担金・保険料の収納

☎️ 代表 03-3861-7291

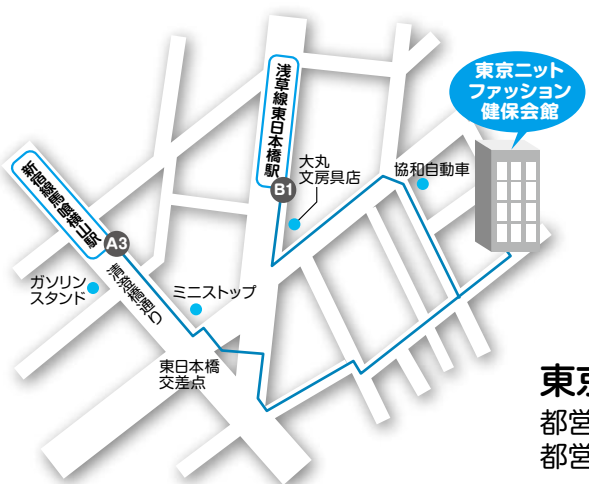
## ACCESS

2F

《トープラ企業年金基金  
東日本プラスチック工業厚生年金基金》

1F

エントランスホール・パーキング (3台)  
※自転車でお越しの方は、会館裏側の駐輪場を  
ご利用ください。



東京都中央区東日本橋 1-5-13

都営浅草線・東日本橋駅 (B1出口) より徒歩3分  
都営新宿線・馬喰横山駅 (A3出口) より徒歩5分

こんなときは…

# 健保組合のホームページをご活用ください

保養所を  
利用したい

手続きの  
方法を  
知りたい

健保制度  
について  
詳しく知りたい



ホームページアドレス

<http://www.kenpo.jp>



## 便利なコンテンツ

### 健保の給付

「病気やけがをしたとき」や「医療費が高額になったとき」といったケース別の健康保険の使い方や自己負担割合、健保からの給付金など、健康保険について詳しく解説しています。

### 各種申請書

事務担当者の方に必要な適用・給付関係の書式のほか、健康診断の申込書、保養所の利用申込書など、各種書類がダウンロードできます。

### 手続き・申請方法

「結婚したとき」や「子どもが生まれたとき」など、ライフシーン別で健保から支給される給付金や、必要な手続きを解説しています。

### 健康診断 (疾病予防)

健診の種類や検査項目、受診方法等についてお知らせしています。また、契約医療機関をご希望のエリアを選択して検索できます。各医療機関のホームページにもリンクしています。

### 契約 保養所関係

契約保養所の利用方法や宿泊料、補助金額などをご案内しています。割引料金で利用可能な宿泊施設を調べられます。



### ニュースとお知らせ (・健康保険関係・健診関係 ・健康づくり/保養施設関係)

当組合からのニュースとお知らせを掲載しています。ファミリーハイキングの実施案内や野球大会の結果速報のほか、健診の契約医療機関の追加・変更・削除などをお知らせしています。また、「健康保険」「健診」「健康づくり/保養施設」のカテゴリ別に見ることもできます。



スマートフォン  
からも  
アクセスできます！



「第2期データヘルス計画」が平成30年度からの6年間で本格稼働となり、2年目を迎えました。

「第1期データヘルス計画」から見た課題を基に平成30年度は重点施策事業を策定し実施いたしました。今年度も昨年度に引き続き、5つの重点施策事業を中心に加入員のみなさまの健康増進や疾病予防・重症化予防を支援いたします。

## データヘルス計画とは？

- 政府の「日本再興戦略」のアクションプランの1つとして「国民の健康寿命の延伸」が掲げられ、これに向けての新たな仕組みづくりとして、全ての健保組合に「データヘルス計画」の作成・実施・評価等の取り組みが求められることとなりました。
- 具体的には、レセプト・健診情報等のデータを分析し、その結果をもとに個人や事業所ごとの健康状態や医療費の状況を把握し、効果的な健康づくり事業を行う計画のことです。

## 「第2期データヘルス計画」重点施策事業

## 1 特定保健指導の実施率向上対策

対象者：特定保健指導該当者（40歳以上の加入員）で未実施の加入員

目的および概要：特定保健指導の実施率向上

課題：実施率が低い。低実施率の健保組合は高齢者支援金の加算対象となる。

施策：個人宛に受診勧奨通知実施。人間ドック直接契約医療機関との特定保健指導契約。  
（当日実施可能な医療機関の一部）

## 2 被扶養者の特定健診受診率向上対策

対象者：40歳以上の被扶養者で特定健診未受診者

目的および概要：被扶養者の受診率向上

課題：全健保組合平均を大きく下回っている。

施策：未受診者を対象として個人宛に受診勧奨通知を送付。また、他の団体（市区町村やパート先等）で健康診断を受診されている方へ結果表の提出依頼を実施。

## 3 「すこやかエイジ」電話による保健指導

対象者：65歳～69歳の被扶養者（75歳まで現存予定者）

目的および概要：前期高齢者重症化予防対策

課題：前期高齢者の重症化予防は基より、医療費を引き下げて高齢者納付金の増額を防ぐ。  
在籍期間が長く見込まれる加入員を対象とすることで効果が見出せる。

施策：参加率の高い被扶養者を対象。（さらに75歳まで現存される可能性が高い被扶養者）

## 4 「ピロリ菌郵送検診」前期高齢者

対象者：65歳の加入員（任継者除く）

目的および概要：前期高齢者重症化予防対策（ピロリ菌陽性者の胃内視鏡・除菌の受診率向上）

課題：胃がんリスクの高まる年齢層を重点におくべき。

施策：ピロリ菌郵送検診の実施。（当年度4月1日現在65歳の被保険者・被扶養者を対象）

## 5 「健康白書」を用いた事業所訪問によるコラボヘルス

**対象者:** 事業主

**目的および概要:** 健保組合と事業主とのコラボヘルス

**課題:** データヘルス計画の成功に欠かすことのできない事業主との協働のために事業所訪問を実施し、事業所に見合った健康管理を実施。

**施策:** 組合全体の状況と比較していただき、事業所の特性にあった対処をするための資料を作成し、事業所訪問に役立てる。

※データヘルス計画は事業の結果を検証し、次年度に向けて見直しを行う「PDCA（計画・実施・評価・改善）サイクル」を繰り返すことで、健診受診率の向上や医療費の増大防止に努めます。

## 健診結果等の情報共有・活用について

当組合では「加入員の健康寿命の延伸」を目指すべく、事業所と健保組合との連携（コラボヘルス）をより一層推進し、効果的かつ効果的な事業の実施に向けて、事業所と健診結果等の情報を双方で共有・活用いたしますので、個人情報の保護に関する法律第23条第5項に基づき下記のとおりお知らせいたします。

### ① 共同利用する者の利用目的

被保険者の中長期的な生活習慣病予防のため、健診事後フォロー並びに受診勧奨等、また労働安全衛生法による健診結果の記録など関連法令による義務の履行等、双方の健康管理事業の効率化及び充実化を図り、リスク保有者に対し適切なアプローチを実施するため

### ② 共同利用される個人データの項目

当組合が実施する各種健診・人間ドック結果データの全項目及び特定保健指導データの全項目

### ③ 共同利用する者の範囲

- (1) 当組合
- (2) 被保険者が加入する事業所

### ④ 各共同利用者の個人データ取扱部署

- (1) 当組合  
保健事業部、企画部
- (2) 被保険者が加入する事業所  
事業主、健保担当者

### ⑤ 各共同利用者の個人データ取扱責任者

- (1) 当組合  
個人情報取扱責任者
- (2) 被保険者が加入する事業所  
当該事業所の健診等データ管理責任者

(参考) 個人情報の保護に関する法律  
第23条(第三者提供の制限)

5 次に掲げる場合において、当該個人データの提供を受ける者は、前各項の規定の適用については、第三者に該当しないものとする。  
-中略-

三 特定の者との間で共同して利用される個人データが当該特定の者に提供される場合であって、その旨並びに共同して利用される個人データの項目、共同して利用する者の範囲、利用する者の利用目的及び当該個人データの管理について責任を有する者の氏名又は名称について、あらかじめ、本人に通知し、又は本人が容易に知り得る状態に置いているとき。

### 《個人情報の取り扱いについて》

当組合では、個人情報の取り扱いについて国が定めた個人情報の適切な取扱いのためのガイダンスに従い、個人情報の適正な取り扱い、保護に努めております。事業主から個人の健診結果等を提供していただく際や、事業主に健康・医療情報の分析結果等を提供する場合、データ分析や個別保健事業を外部事業者へ委託する際などには、加入者の利益を損なうことのないように適切な措置を講じております。

お問い合わせ先 | 保健事業課 ☎03-3861-7299 (ダイヤルイン)

# 特定健診・特定保健指導

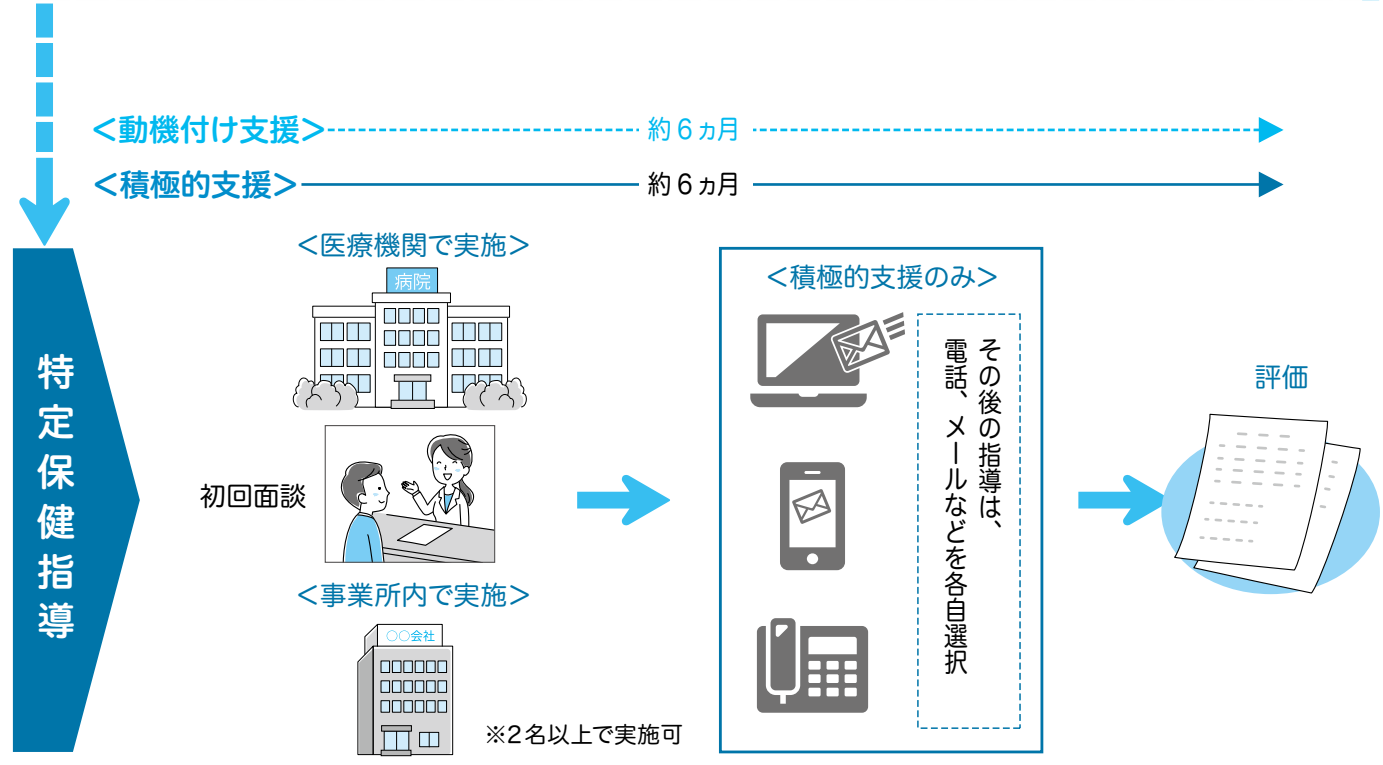
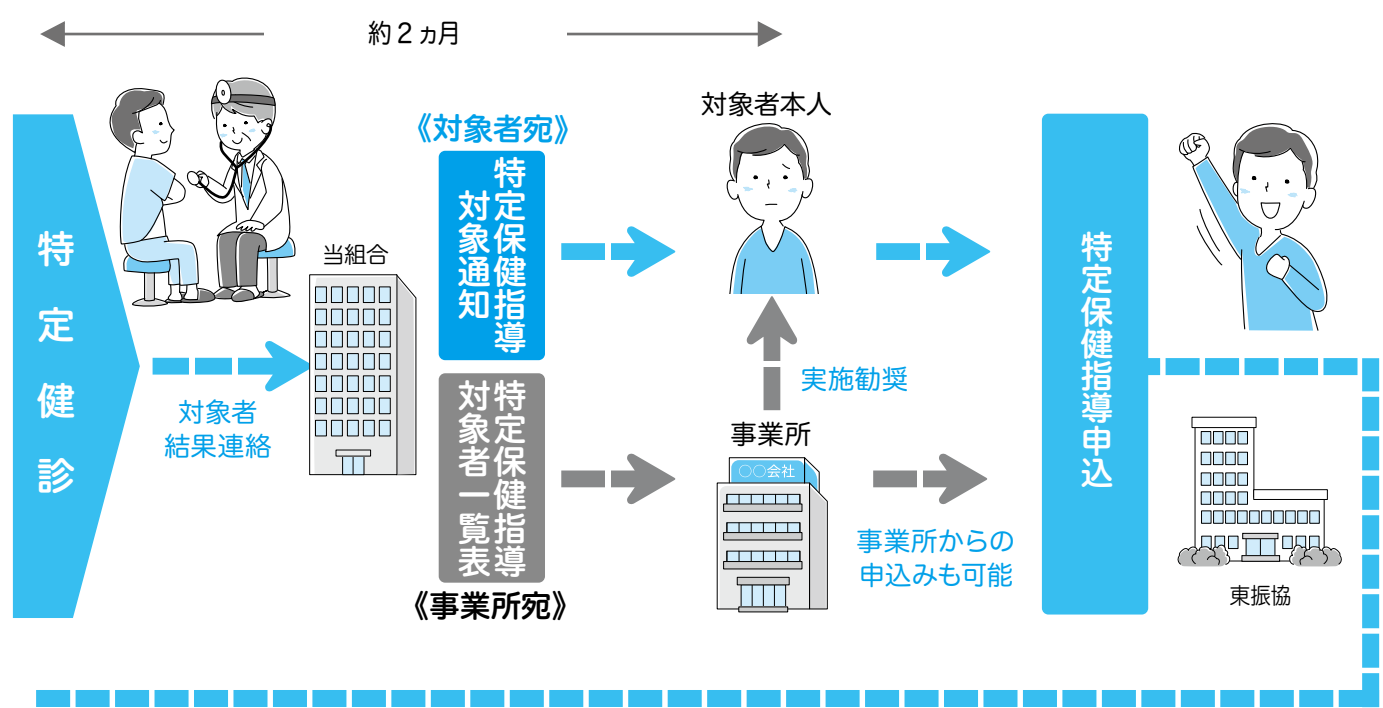
40～74歳の被保険者・被扶養者の方々は特定健診の受診対象となります。

特定健診の結果、特定保健指導の対象となった方には健康的な生活に自ら改善できるよう、さまざまな働きかけやアドバイスを行います。

当組合も含め、各医療保険者には実施が義務付けられており、実施率を向上させることが求められています。

また、高齢者の医療制度を支えるための「後期高齢者支援金」の支払い額が特定健診・特定保健指導の実施率が国の定めた率を下回ると加算対象となってしまいます。

## 特定健診から特定保健指導までの流れ



## 特定健診

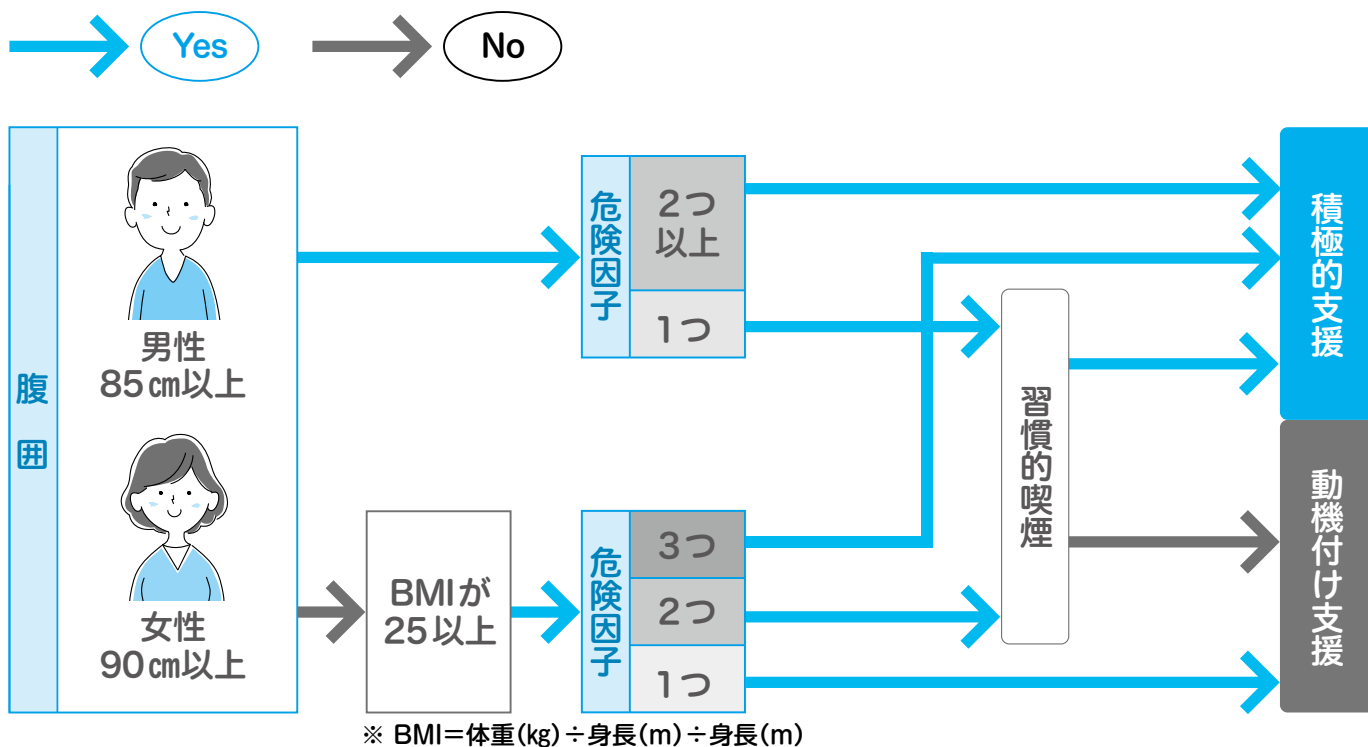
特定保健指導の対象になるか判断するための健診です。  
特定保健指導の対象者を的確に抽出するための検査項目が導入されています。

**POINT** 当組合実施の健診を受診した場合は、特定健診を行ったこととなります。

## 特定保健指導

階層化により「動機付け支援」「積極的支援」に該当した方に対して実施されます。  
医師、保健師、管理栄養士らの指導のもとに行動計画を作成し、計画どおり効果が出ているかなどを評価します。

### ●支援対象判定基準



### 3つの危険因子

#### ◎血糖

100mg/dl以上または  
HbA1c 5.6%以上

#### ◎脂質

中性脂肪 150mg/dl以上または  
HDL コレステロール 40mg/dl未滿

#### ◎血圧

収縮期 130mmHg以上または  
拡張期 85mmHg以上

**動機付け支援** …生活習慣の改善を促す原則1回の支援が受けられます。

**積極的支援** …3カ月以上、複数回にわたっての継続的な支援が受けられます。

当組合では特定保健指導を**無料**で実施しております。  
東振協保健指導支援センターの他に、人間ドックの契約医療機関(3医療機関)と契約しています。  
下記の医療機関は当日に特定保健指導の実施ができます。  
■結核予防会 総合健診推進センター ■同友会 春日クリニック ■PL東京健康管理センター

# 年1回は必ず健診で健康チェックをしましょう!

当組合では、さまざまな健診等の疾病予防事業を実施しています。定期的に健診を受け、ご自分やご家族のお身体の状態を把握することはとても大切です。「早期発見・早期治療」を心がけ、「健康」を見つめ直すために、ぜひ疾病予防事業をご活用ください。

## 疾病予防事業のご案内

● 健診等の種類 ※対象者年齢は、年度内に到達する年齢です。

### 東振協契約 健診

健診名	健診コース	一部負担金	年齢	被保険者	被扶養者	施設内 (公共施設 含む)	巡回	会場別	実施時期(予定)
定期健康診断	A1コース	無料	40歳未満	×	○	○	×	○	〈施設内・巡回〉通年 〈会場別〉夏季 8月～9月 秋季 11月～12月 冬季 2月～3月
	A2コース	500円	16歳以上	○	○	○	○	○	
生活習慣病健診	Bコース	1,500円	35歳以上	○	○	○	○	×	
	D1コース	8,000円		○	○	○	○	×	
女子生活習慣病健診	Cコース	2,000円	35歳以上	○	○	○	×	○	春季 4月～7月 秋季 10月～1月
特定健診	Eコース	無料	40歳以上	×	○	○	×	×	通年

### 人間ドック

健診名	一部負担金	年齢	被保険者	被扶養者	実施場所	実施時期
人間ドック	27ページの人間ドック一覧をご覧ください	35歳以上	○	○	人間ドック契約医療機関	通年

※各種健診の受診につきましては、定期健康診断または生活習慣病健診(女子含む)、人間ドックはそれぞれ同一年度(4月～翌年3月まで)内に1回となります。

### 東振協契約 婦人科検診

検診名	一部負担金	年齢	被保険者	被扶養者	実施可能な健診コース	実施時期
子宮がん検診	10ページの婦人科検診をご覧ください	20歳以上	○	○	A1・A2・B・D1コース	通年
乳がん検診		30歳以上	○	○	A1・A2・B・D1コース	通年

### 東振協契約 脳検査

検診名	一部負担金	年齢	被保険者	被扶養者	実施場所	実施時期
脳検査	ホームページをご覧ください	35歳以上	○	○	脳検査契約医療機関	通年

### その他の検診

検診名	一部負担金	年齢	被保険者	被扶養者	実施方法	実施時期(予定)
大腸がん検診	400円	30歳以上	○	○	郵送法	1月

人間ドックは、「東振協D1コース」か、当組合契約の「人間ドック」のいずれかをお選びいただけます。D1コースは8,000円で受診できますが、当組合契約の人間ドックは、医療機関ごとに一部負担金が異なります。

- 定期健康診断、人間ドック(契約外医療機関で受診)
  - 婦人科検診(Eコース、東振協契約外で受診)
- 補助金の請求ができます(12ページ参照)。

◎東振協とは…東京都内にある総合健康保険組合で構成された法人で主に共同事業として健康づくりおよび健康管理等の各事業を行っている団体です。

## 二次検査等の受診方法

健診の結果、二次検査等に該当した場合は、「健診結果」と「健康保険証」を持って、検査可能な医療機関で受診してください。健診を受けた医療機関で二次検査等が可能であれば、そちらで受診することをお勧めします。二次検査等の費用は「保険診療」扱いとなります。



# 定期健康診断・生活習慣病健診(東振協)のご案内

定期健康診断・生活習慣病健診を多くの被保険者・被扶養者の方に受診していただくため、全国で約770カ所の医療機関と契約しておりますので、是非ご利用ください。⇒**契約医療機関一覧は13～26ページをご参照ください。**

※特定健診契約医療機関(約1,200カ所)については本誌に掲載しておりませんので、ホームページをご覧ください。当組合までお問い合わせください。

## 婦人科検診について

- ◆A1、A2、B、D1コースは東振協婦人科検診(子宮がん・乳がん)を受診時にあわせて受診できます。  
⇒10ページの検査項目等確認のうえ、健診とあわせてお申し込みください。
- ◆Eコースは東振協婦人科検診を受けられません。受診希望の方は自費で受けていただき、補助金制度をご利用ください。  
⇒12ページをご覧ください。

## 上部消化管内視鏡【胃カメラ】について

- ◆B、D1コースは上部消化管X線から上部消化管内視鏡に変更して受診できます。  
⇒10ページをご覧ください。

### 定期健康診断(東振協)

対象者	時期	場所	コースおよび一部負担金	内容
40歳未満の被扶養者	年間	契約医療機関(施設内および巡回)	A1コース 無料	診察、身体計測、視力、血圧、尿検査(糖、蛋白)、胸部X線、聴力(音叉等)、血液検査9項目(空腹時血糖、HDLコレステロール、LDLコレステロール、中性脂肪、AST(GOT)、ALT(GPT)、γ-GTP、赤血球数、ヘモグロビン)
	夏季 8月～9月 秋季 11月～12月 冬季 2月～3月	会場別 公共施設および 一部契約医療機関(施設内)		
被保険者・被扶養者	※実施通知を後日会社宛にFAX送信いたします。 なお、通知時期は実施の2～3カ月前となります。		A2コース 500円	A1コースに加えて 腹囲(身体計測に含む)、心電図検査、血液検査(HbA1c、聴力(オーディオメーター))

### 生活習慣病健診(東振協)

対象者	時期	場所	コースおよび一部負担金	内容
35歳以上の被保険者・被扶養者	年間	契約医療機関(施設内および巡回)	Bコース 1,500円	A2コースに加えて 尿検査(潜血)、上部消化管X線検査、便検査(2日法)、血液検査11項目(クレアチニン、eGFR、総コレステロール、ALP、尿酸、ヘマトクリット、MCHV、MCH、MCHC、白血球数、血小板数)
			D1コース 8,000円	Bコースに加えて 体脂肪率、尿検査(比重・沈渣)、血液型検査(初回のみ)、肺機能検査、眼底・眼圧検査、腹部超音波検査、血液検査8項目(総蛋白、アルブミン、A/G比、LDH、総ビリルビン、HBs抗原、血清鉄、CRP定量)

### 特定健診(東振協)

対象者	時期	場所	コースおよび一部負担金	内容
40歳以上の被扶養者	年間	特定健診契約医療機関	Eコース 無料	診察、身体計測(腹囲含む)・血圧・尿検査(糖、蛋白)、血液検査8項目(空腹時血糖、HbA1c、HDLコレステロール、LDLコレステロール、中性脂肪、AST(GOT)、ALT(GPT)、γ-GTP)

(注意)Eコースのみ「東振協専用健診受診カード」が必要になります。当組合から発行いたしますので医療機関に申込後、必ず連絡してください。

●特定健診契約医療機関はホームページをご覧ください。当組合までお問い合わせください。

### 女子生活習慣病健診(東振協)

対象者	時期	場所	コースおよび一部負担金	内容
35歳以上の被保険者・被扶養者	春季 4月～7月 秋季 10月～1月	公共施設および 一部契約医療機関(施設内)	Cコース 2,000円	Bコースに加えて 乳房診(超音波またはマンモグラフィ)、子宮細胞診(希望者のみ)
		※実施通知を後日会社宛にFAX送信いたします。 なお、通知時期は実施の4～5カ月前となります。		

●マンモグラフィは実施できる会場に限られます。

■一部負担金の取り扱い

- ①契約医療機関で受診される定期健康診断(A2コース)・生活習慣病健診(B・D1コース)につきましては、受診者が受診日当日、直接医療機関の窓口にてお支払いください。
- ②巡回にて実施される定期健康診断(A2コース)・生活習慣病健診(B・D1コース)および会場別(夏季・秋季・冬季)にて実施される定期健康診断(A2コース)につきましては、後日医療機関から事業所宛の請求となります。
- ③女子生活習慣病健診につきましては、健診実施後、当組合から事業所宛に請求いたします。

## 受診方法

### ■A1、A2、B、D1コース

- 1 受診を希望する医療機関へ直接電話予約をしてください。●医療機関によっては申込書が必要な場合があります。●申込書は当組合ホームページから印刷できます。
- 2 決定した日時に健診を受診します。●当日は必ず健康保険証を持参してください。
- 3 医療機関の窓口で一部負担金を支払います。●オプション検査等は全額受診者の負担となります。

### ■Eコース

- 1 希望する医療機関へ直接電話予約してください。
- 2 当組合に受診の連絡をしてください(東振協専用健診受診カードを発行します)。
- 3 決定した日時に健診を受診します。●当日は必ず「東振協専用健診受診カード」と「健康保険証」を持参してください。

### ■Cコース

- 1 当組合に申込書を提出してください。
- 2 決定した日時に健診を受診します。
- 3 後日、組合から事業所宛に請求します。

注1：定期健康診断(A1コース)は40歳未満の被扶養者のみが受診できます。  
 注2：特定健診(Eコース)は40歳以上の被扶養者のみが受診できます。  
 注3：生活習慣病健診(B・D1・Cコース)は35歳以上の被保険者・被扶養者が受診できます。  
 ※各対象者年齢は年度内に到達する年齢です。すべて健診当日に資格のある方が対象です。

## 婦人科検診(東振協)

対象者	契約医療機関(施設内)において定期健康診断(A1・A2コース)および生活習慣病健診(B・D1コース)の各受診時
	<ul style="list-style-type: none"> <li>●子宮がん検診：20歳以上の被保険者・被扶養者</li> <li>●乳がん検診：30歳以上の被保険者・被扶養者</li> </ul> →対象者年齢は、年度内に到達する年齢です。
	<ul style="list-style-type: none"> <li>○子宮がん検診・乳がん検診ともに、各1項目の選択となります。</li> <li>○検査項目・健診のコースにより婦人科検診の一部負担金が異なります。下表をご参照ください。</li> <li>○健診とあわせて受診する婦人科検診は、単体での受診はできません。また、補助金制度を利用することはできません。</li> <li>○医療機関によってできない検査項目がありますので、予約される際に医療機関にご確認ください。</li> </ul>

検査項目		健診コース			
		A1・A2・B		D1	
		税抜料金	受診者一部負担金	税抜料金	受診者一部負担金
子宮がん検診	子宮細胞診(医師採取)	3,080円	326円	2,930円	234円
	子宮細胞診(自己採取)	840円	67円	1,350円	108円
乳がん検診	超音波	3,300円	564円	4,950円	2,346円
	マンモグラフィー	4,000円	1,320円	3,950円	1,266円
	医師による視診・触診および超音波	3,800円	1,104円	6,450円	3,966円
	医師による視診・触診およびマンモグラフィー	4,500円	1,860円	5,450円	2,886円

- 受診者一部負担金は、「契約料金(税抜料金)－健保補助額3,000円＋契約料金の消費税相当額」の額となります。税抜料金が補助額3,000円に満たない場合は、消費税額のみが一部負担金となります。
  - 受診者一部負担金は、医療機関によって消費税の端数処理が異なるため、10円未満の金額が異なる場合があります。
- ※消費税が10%になった場合の受診者一部負担金は当組合にお問い合わせください。

## 上部消化管内視鏡【胃カメラ】(東振協)

検査項目	健診コース	
	B	D1
	差額負担金	差額負担金
上部消化管内視鏡	4,223円	1,610円

- ※差額負担金は医療機関によって、消費税の端数処理が異なるため、10円未満の金額が違う場合があります。
  - 左記の差額負担金を医療機関でお支払いいただくこととなります。
  - 上部消化管X線から上部消化管内視鏡に変更できない医療機関もありますので、13～26ページでご確認ください。
- ※消費税が10%になった場合の受診者一部負担金は当組合にお問い合わせください。

## 人間ドックのご案内

人間ドックの契約医療機関は、全国に約130カ所あり、一部負担金のみのお支払いで受診が可能ですので、是非ご利用ください。なお、一部負担金は、契約医療機関によって異なりますので、人間ドック契約医療機関一覧表でご確認ください。

人間ドック				
対象者	時期	場所	一部負担金	内容
35歳以上の被保険者・被扶養者	年間	契約医療機関 27～29ページの一覧表参照。	契約医療機関によって一部負担金が異なります。	各契約医療機関が設定している「日帰り人間ドック」の検査項目

●対象者年齢は年度内に到達する年齢です。健診当日に資格のある方が対象です。  
※消費税が10%になった場合の受診者一部負担金は当組合にお問い合わせください。

### 受診方法

- 1 受診を希望する医療機関へ直接電話予約をしてください。●予約の際は、必ず「東京ニットファッション健康保険組合」の被保険者または被扶養者であることを伝えてください。
- 2 決定した日時に人間ドックを受診します。●当日は必ず健康保険証を持参してください。
- 3 医療機関の窓口で一部負担金を支払います。●オプション検査等は全額受診者の負担となります。



### 注意事項

- ▶人間ドックの結果、二次検査等が必要となった場合は、「保険診療」扱いとなります。
- ▶後日、受診された契約医療機関より当組合に人間ドック料金(契約料金から一部負担金を差し引いた額)の請求が行われる際、受診者の結果もあわせて提出されますので、あらかじめご了承ください。

## 脳検査(東振協)のご案内

東振協契約医療機関(全国約230カ所)において、割引料金にて脳検査が受診できます。

脳検査(東振協)				
対象者	時期	場所	一部負担金	内容
35歳以上の被保険者・被扶養者	年間	契約医療機関	契約医療機関によって一部負担金が異なります(全額自己負担)。	高性能MR装置によるMRI検査(磁気共鳴診断撮影)とMRA検査(脳血管撮影)

●対象者年齢は、年度内に到達する年齢です。健診当日に資格のある方が対象です。  
●医療機関はホームページをご覧ください、当組合までお問い合わせください。

### 受診方法

- 1 受診を希望する医療機関へ直接電話予約をしてください。●予約の際は、必ず「東振協脳検査」と申し出てください。
- 2 決定した日時に脳検査を受診します。●当日は必ず健康保険証を持参してください。
- 3 費用は全額自己負担となります。医療機関窓口でお支払いください。

注1:心臓ペースメーカーを身に付けている方、脳動脈瘤のクリッピング術をされた方は受診できませんので、ご了承ください。また、体内に金属が入っている方や薬を服用(一部種類によっては)している方なども医療機関によっては受診できない場合がありますので、直接医療機関にお尋ねください。

## 大腸がん検診

郵送による大腸がん検診を実施しております。

対象者	実施期間	一部負担金	検査内容
30歳以上の 被保険者・被扶養者	1月	<b>400円</b> ※実施通知を後日会社宛にFAX送信いたします。 なお、通知時期は10月となります。	郵送による便検査(2日法)

- 対象者年齢は、年度内に到達する年齢です。
- ※一部負担金は申込期間終了後、当組合から事業所宛に請求いたします。

## インフルエンザ予防接種(東振協)

全国約3,000カ所の契約医療機関において、接種料金を全額窓口で支払う必要がなく、一部負担金のみで接種できますので、是非契約医療機関をご利用ください。

対象者	接種期間	接種場所	一部負担金
被保険者・被扶養者	10月～1月	契約医療機関	契約医療機関によって異なります。 (契約医療機関の決定は9月中旬を予定しています)

- 契約外の医療機関で接種した場合は、補助金制度により所定の金額を補助します(下記をご参照ください)。

## 補助金制度

契約外の医療機関で健診等を受診した場合は、下記の通り費用の一部を補助いたします。申請される場合は、「補助金請求書」(当組合ホームページより印刷可)と添付書類を事業所経由で当組合にご提出ください。

補助金額・添付書類等				
種類	対象者	補助金額(上限)	請求書の添付書類	注意事項
定期健康診断	被保険者・被扶養者	<b>4,000円</b>	補助金請求者名簿 結果報告書(コピー可) <sup>※1</sup> 領収書(コピー可)	●健診料金(消費税込)から500円を差し引き、補助金額を超えない範囲とします。
子宮がん検診 <sup>※2</sup>	20歳以上の 被保険者・被扶養者	<b>3,000円</b>	補助金請求者名簿 領収書(コピー可)	●検査内容:子宮細胞診、子宮超音波など
乳がん検診 <sup>※2</sup>	30歳以上の 被保険者・被扶養者	<b>3,000円</b>	補助金請求者名簿 領収書(コピー可)	●検査内容:乳房触診、マンモグラフィー、乳房超音波など
人間ドック	35歳以上の 被保険者・被扶養者	<b>20,000円</b>	補助金請求者名簿 結果報告書(コピー可) <sup>※1</sup> 領収書(コピー可)	●人間ドック料金(消費税込)から10,000円を差し引き、補助金額を超えない範囲とします。
インフルエンザ 予防接種	被保険者・被扶養者	<b>2,000円</b>	補助金請求者名簿 領収書(コピー可) <sup>※3</sup>	●実施時期:10～1月 請求締切:実施年度の2月末 ●2回法で接種した場合でも補助対象は1回

- 保険診療および契約医療機関で受診した際の一部負担金は、補助金支給対象外です。
- 補助金は事業所口座へのお振込となります。受診者個人の口座には振込できません。
- 時効については費用を支払った日の翌日から2年です(インフルエンザ予防接種は除く)。
- ※1 すべての数値が記載されているもの(判定結果のみは不可)。また、40歳以上の方は「健康質問票」もあわせて添付してください。
- ※2 契約医療機関においてA1・A2・B・D1コースとあわせて婦人科検診(子宮がん・乳がん)を受診された場合は、補助金対象外です(Cコースは除く)。
- ※3 婦人科検診が含まれている人間ドックコース(レディースドック等)の婦人科検診は補助金対象外です。
- ※4 インフルエンザ予防接種の領収書には「接種者氏名」と「インフルエンザ予防接種代」を明記するよう受診医療機関にご依頼ください(原則、レシートは不可)。

## その他の疾病予防事業

救急補給薬品の配布(毎年6月・事業所を対象に実施)	事業所備え付け用の救急補給薬品を無料配布しています。
家庭用常備薬の斡旋(毎年5月・10月・被保険者を対象に実施)	薬品等を割引価格で斡旋しています。当組合ホームページからの申し込みも可能です。

# 定期健康診断・生活習慣病健診(東振協) 契約医療機関一覧表

【事業所様へ】事業所において巡回健診をご検討の際は、一覧表の「巡回」欄を参考にご覧ください。

【受診者様へ】13～26ページの医療機関でA1・A2・B・D1コースの健診とあわせて婦人科検診を受診された場合の一部負担金は、すでに当組合の補助金を差引いた金額となっているため、婦人科検診補助金請求の必要はありません(10ページをご参照ください)。

■契約医療機関の名称・所在地や婦人科検診の実施の有無等、変更が生じた場合は、組合ホームページ「ニュースとお知らせ」にその都度掲載いたします。

■※印のある医療機関ではBコースの受診ができません。



都道府県	医療機関名	所在地	電話番号	FAX 番号	D1 コース	巡回	子宮 検査	乳房 検査	胃部 内視鏡
北海道	函館厚生院 函館五稜郭病院	函館市五稜郭町38-3	0138-51-2295	0138-51-4558	●	×	×	×	●
	三ツ山病院	小樽市稲穂1-9-2	0134-23-1289	0134-24-0293	×	×	×	●	●
	北海道社会事業協会 洞爺病院	虻田郡洞爺湖町高砂町126	0142-74-2555	0142-74-2665	×	×	×	●	●
	室蘭・登別総合健診センター	室蘭市東町4-20-6	0143-45-5759	0143-45-2363	●	×	●	●	×
	ハスカップブラザ 苫小牧市保健センター	苫小牧市旭町2-9-7	0144-35-0080	0144-36-0081	●	●	●	●	×
	北海道労働保健管理協会	札幌市白石区本郷通3丁目南2-13	011-862-5131	011-862-5169	●	●	●	●	×
	船員保険 北海道健康管理センター	札幌市中央区北2条西1丁目1番地 マルイト札幌ビル5F	011-200-4811	011-219-1725	●	●	●	●	●
	札幌フジクリニック	札幌市中央区北4条西5丁目1番地	011-281-4355	011-261-6844	●	×	●	●	●
	光星 メディカルプラザ札幌健診クリニック	札幌市中央区北5条西2丁目 JRタワーオフィスプラザさっぽろ8F	011-209-5450	011-209-5451	●	●	●	●	●
	パブリックヘルスリサーチセンター 北海道支部 札幌商工診療所	札幌市中央区南1条西5丁目15-2	011-261-2010	011-261-6200	●	●	●	●	●
	明日佳 札幌健診センター	札幌市中央区南10条西1丁目1-30 ホテルライフオート札幌5F	011-531-2226	011-512-3246	●	●	●	●	●
	深仁会 深仁会円山クリニック	札幌市中央区大通西26丁目3-16	011-611-7766	011-611-7539	●	●	●	●	●
	日本健康倶楽部北海道支部	札幌市北区北7条西4丁目1-2 KDX札幌ビル9階	011-707-1115	011-707-1118	●	●	●	●	×
	北海道結核予防会 札幌複十字総合健診センター	札幌市北区北8条西3丁目 札幌エルプラザ5F	011-700-1331	011-700-1330	●	●	●	●	●
	新産健会 スマイル健康クリニック	札幌市豊平区月寒東二条16-1-96	011-854-8508	011-854-8486	●	●	●	●	●
	孝仁会 北海道大野記念病院	札幌市西区宮の沢2条1丁目16-1	011-665-2266	011-665-2288	●	●	●	●	●
	はらだ病院	旭川市1条通16丁目右7号	0166-25-6000	0166-25-6005	●	×	●	●	●
	慶友会 吉田病院	旭川市4条西4丁目1-2	0166-25-9574	0166-25-1116	●	●	●	●	●
北海道医療団 帯広第一病院	帯広市西4条南15-17-3	0155-25-3121	0155-20-7600	●	×	●	●	●	
博愛会 開西病院	帯広市西23条南2-16-27	0155-38-7541	0155-38-7503	●	×	×	×	●	
青森	青森保健生活協同組合 あおもり協立病院	青森市東大野2-1-10	017-729-3261	017-729-3262	●	×	●	●	●
	全日本労働福祉協会 青森県支部	青森市原別1-2-35	017-736-8955	017-736-8988	×	●	●	×	×
	慈恵会 疾病予防施設 慈恵クリニック	青森市安田近野160-3	017-782-8711	017-782-8702	●	×	●	●	×
	津軽保健生活協同組合 健生病院	弘前市扇町2-2-2	0172-55-7717	0172-55-7728	●	×	●	●	●
	シルバーハビテーション協会 メディカルコトハ西病院付属ハ西健診プラザ	八戸市長苗代字中坪74-1	0178-21-1717	0178-29-4365	●	●	●	●	●
岩手	ゆとりが丘クリニック	滝沢市土沢541	019-699-1122	019-699-1121	●	×	×	×	●
	愛和会 盛岡南病院	盛岡市津志田13地割18-4	019-632-2311	019-908-2030	●	●	●	●	×
	遠山病院	盛岡市下ノ橋町6-14	019-651-2111	019-604-7757	●	●	●	●	●
	岩手県予防医学協会	盛岡市北飯岡4-8-50	019-638-7185	019-637-1278	●	●	●	●	×
	岩手県予防医学協会 県南センター	胆沢郡金ケ崎町西根前野209-1	0197-44-5711	0197-44-4853	●	●	●	●	×
宮城	宮城県結核予防会 健康相談所興生館	仙台市青葉区宮町1-1-5	022-221-4461	022-221-4465	●	×	●	●	×
	宮城県予防医学協会	仙台市青葉区上杉1-6-6 イースタンビル5階	022-262-2621	022-262-6686	●	●	●	●	●
	周行会上杉クリニック健診センター	仙台市青葉区上杉2-3-3	022-221-5668	022-221-5676	●	×	●	●	×
	進興会 せんだい総合健診クリニック	仙台市青葉区一番町1-9-1 仙台トラストタワー4階	022-221-0066	022-221-0020	●	●	●	●	●
	杜の都産業保健会一番町健診クリニック	仙台市青葉区一番町4-9-18 TICビル4階・5階	022-217-6678	022-217-6568	●	●	●	●	●
	宮城県成人病予防協会 中央診療所	仙台市青葉区中央1-3-1 AER12階	022-375-7113	022-375-7116	●	×	●	●	●
	宮城県結核予防会 複十字健診センター	仙台市青葉区中山吉成2-3-1	022-719-5161	022-719-5166	●	●	●	●	×
	宮城県成人病予防協会附属仙台循環器病センター	仙台市泉区泉中央1-6-12	022-375-7113	022-375-7116	●	●	●	●	●
	仙台産業医科診療所	仙台市若林区六丁の目西町1-43	022-288-7701	022-353-5750	●	●	×	×	×
仁泉会 みやぎ健診プラザ	仙台市若林区卸町1-6-9	022-231-3655	022-231-3601	●	●	●	●	●	
山形	日本健康管理協会 山形健康管理センター	山形市松町4-8-30	023-664-0351	023-681-7916	●	●	●	●	●

健保会館のご案内

ホームページ

データヘルス計画

疾病予防事業

契約保養所

体育奨励・健康増進事業  
体育事業助成金

メンタルヘルス

保険給付一覧他

都道府県	医療機関名	所在地	電話番号	FAX 番号	D1 コース	巡回	子宮 検査	乳房 検査	胃部 内視鏡
山形	全日本労働福祉協会東北支部	山形市西崎49-6	023-643-6778	023-645-0540	●	●	●	●	●
	舟山病院	米沢市駅前2-4-8	0238-23-4435	0238-23-2215	●	×	●	●	×
	鶴岡地区医師会 荘内地区健康管理センター	鶴岡市馬場町1-45	0235-22-6445	0235-25-2216	●	●	●	●	×
福島	福島県労働保健センター	福島市沖高字北貴船1-2	024-554-1133	024-554-5188	●	●	●	●	●
	創仁会 東日本診療所	福島市成川字台28-1	024-545-5801	024-545-5301	●	●	●	●	×
	福島県保健衛生協会	福島市方木田字水戸内19-6	024-546-0394	024-546-8287	×	●	●	●	×
	福島県厚生農業協同組合連合会 農村健診センター ※巡回専用機関	白河市豊地上弥次郎2-1	0248-27-3432	0248-27-2493	×	●	×	×	×
	郡山病院	郡山市清水台2-7-4	024-932-0107	024-925-0445	●	●	●	●	×
	郡山医療生活協同組合 桑野協立病院	郡山市島2丁目9-18	024-923-6177	024-923-6178	●	×	●	●	●
	脳神経疾患研究所 附属 総合南東北病院	郡山市八山田7-115	0120-39-5611	024-934-5379	●	×	●	●	×
	地域医療機能推進機構 二本松病院	二本松市成田町1-553	0243-23-9889	0243-23-9888	●	●	●	●	×
	会田病院	西白河郡矢吹町本町216	0248-42-3592	0248-42-2226	●	×	●	●	●
	郡山病院 いわき健康管理センター	いわき市中央台飯野4-9-2	0246-28-9388	0246-28-9421	●	●	●	●	×
	翔洋会 磐城中央クリニック	いわき市小名浜南富岡字富士前50	0246-54-2611	0246-54-5856	●	×	●	●	●
	茨城	小名浜生協病院	いわき市小名浜岡小名字山ノ神32	0246-53-4374	0246-54-2642	●	×	●	●
くさのクリニック		いわき市泉玉露5-17-6	0246-56-1060	0246-96-6086	×	×	×	×	●
秀心会 きし整形外科・内科 ウララ健診センター		土浦市大和町9-2 ウララ2-303	029-825-5200	029-825-5201	×	×	●	●	●
霞ヶ浦成人病研究事業団健診センター		稲敷郡阿見町中央3-20-1	029-887-4563	029-888-0140	●	×	●	●	×
双愛会 つくば双愛病院		つくば市高崎1008	029-878-5007	029-878-5008	●	×	●	●	●
健幸福会 龍ヶ崎大徳ヘルシークリニック 大徳健診センター		龍ヶ崎市中大徳1298-3 大徳ヘルシービル1F	0297-61-0026	0297-61-0027	●	●	×	●	●
龍ヶ崎済生会総合健診センター		龍ヶ崎市中里1-1	0297-63-7178	0297-63-7188	●	×	●	●	●
取手市医師会 取手北相馬保健医療センター 医師会病院		取手市野々井1926	0297-71-9500	0297-78-1911	●	●	●	●	●
清風会 ホスピタル坂東		坂東市春掛411	0297-44-2455	0297-44-2177	●	●	●	●	●
同樹会 結城病院		結城市結城9629-1	0296-33-4172	0296-33-4135	●	×	●	●	●
達生堂 城西病院		結城市結城10745-24	0296-33-0115	0296-33-8300	●	×	●	●	×
栃木		茨城保健生活協同組合 城南病院	水戸市城南3-15-17	029-226-3080	029-226-3039	●	×	×	×
	啓和会 いばらき健康管理センター	水戸市見川町丹下ノ牧2131-143	029-243-6220	029-243-6022	●	×	●	●	×
	茨城県メディカルセンター	水戸市笠原町489	029-243-1113	029-243-1763	×	●	×	×	×
	茨城県総合健診協会	水戸市笠原町489-5	029-241-0053	029-241-0351	●	×	×	×	×
	善仁会 小山記念病院	鹿嶋市厨5-1-2	0299-85-1139	0299-85-1136	●	×	●	●	●
	全日本労働福祉協会 茨城支部 ※巡回専用機関	笠間市泉1615-1	0299-37-8855	0299-37-8857	×	●	●	×	×
	中山会 宇都宮記念病院総合健診センター	宇都宮市大通り1-3-16	028-625-7831	028-611-5634	●	●	●	●	●
	栃木県保健衛生事業団	宇都宮市駒生町3337-1	028-623-8383	028-623-8585	●	●	●	●	フック
	北斗会 宇都宮東病院	宇都宮市平出町368-8	028-683-5771	028-683-5779	●	●	●	●	●
	さくら巡回健診センター附属さくら診療所 ※巡回専用機関	宇都宮市下桑島町1203-3	028-657-7335	028-657-7334	×	●	●	●	×
	宇都宮健康クリニック	宇都宮市徳次郎町5-5	028-666-2201	028-666-2202	●	●	●	●	×
	健暉会 清原診療所	宇都宮市清原工業団地15-1	028-666-3800	028-666-3801	●	●	●	●	×
群馬	学校法人獨協学園 獨協医科大学日光医療センター	日光市高徳632	0288-76-1515	0288-76-2922	●	×	●	●	×
	福田会 福田記念病院	真岡市上大沼127-1	0285-84-7765	0285-81-0081	●	●	●	●	●
	光風会 光南健診クリニック	小山市喜沢1475	0285-32-7132	0285-32-7121	●	×	●	●	●
	日本健康管理協会 とちぎ健診プラザ	小山市駅南町6-14-18	0285-28-3111	0285-28-3055	●	●	●	●	●
	亮仁会 那須中央病院	大田原市下石上1453	0287-29-2525	0287-29-2788	●	●	●	●	●
	とちぎメディカルセンター 総合健診センター	栃木市境町27-21	0282-22-0337	0282-22-0397	●	●	●	●	×
	とちぎメディカルセンター とちのき	栃木市大町39-5	0282-22-7722	0282-22-7509	●	×	●	●	×
	日高会 日高病院	高崎市中尾町886	027-362-1944	027-363-3218	●	×	●	●	●
	全日本労働福祉協会 群馬県支部 ※巡回専用機関	高崎市問屋町2丁目7番地ピエント高崎5階	0120-288-789	027-384-4381	×	●	●	●	×
	慶心会 ソフィアクリニック	高崎市南大類町888-1	027-352-8181	027-386-8777	●	×	●	●	●
	井上病院	高崎市通町55	027-329-5875	027-395-0099	●	×	●	●	●
	真木会 真木病院	高崎市上並榎町187	027-363-8558	027-364-6232	●	×	●	●	●
黒沢病院附属ヘルスパーククリニック 高崎健康管理センター	高崎市矢中町188	027-353-2277	027-353-2280	●	×	●	●	×	
慈馨会 いわたバディーズクリニック	高崎市矢中町841	027-347-4560	027-347-4123	●	×	●	×	×	
三愛会 三愛クリニック	高崎市金古町1758	0273-73-3111	0273-73-1616	●	●	●	●	●	
樹心会 角田病院 健診センター	佐波郡玉村町上新田675-4	0270-50-3315	0270-65-0515	●	●	●	●	●	
伊勢崎佐波医師会病院 成人病検診センター	伊勢崎市下植木町502	0270-26-7878	0270-24-0785	●	●	●	●	フック	
日本健康管理協会 北関東支部・伊勢崎健診プラザ	伊勢崎市中町655-1	0270-26-7700	0270-26-7705	●	●	●	●	●	
明理会 イムス太田中央総合病院 健康管理センター	太田市東今泉町875-1	0276-37-8118	0276-37-2610	●	●	●	●	×	

定期健康診断・生活習慣病健診(東振協)契約医療機関一覧表

都道府県	医療機関名	所在地	電話番号	FAX 番号	D1 コース	巡回	子宮 検査	乳房 検査	胃部 内視鏡
群馬	輝城会 沼田脳神経外科循環器科病院	沼田市栄町8	0120-40-2288	0278-22-6610	●	×	●	●	●
	ほたか会 ほたか病院	利根郡川場村生品1861	0278-52-3601	0278-52-2238	●	×	●	●	●
	日望会 みどり病院	みどり市笠懸町鹿2646-2	0277-76-1107	0277-46-8622	●	×	●	●	●
埼玉	智健会 イーストメディカルクリニック	さいたま市浦和区東高砂町3-2 ハイフィールドビル4・5F	048-799-2211	048-799-2212	●	×	●	●	●
	医療生協さいたま生活協同組合 浦和民主診療所	さいたま市浦和区北浦和5-10-7	048-832-6182	048-833-6223	●	×	×	×	×
	双愛会 双愛クリニック	さいたま市大宮区堀の内町2-173	048-642-4130	048-642-8282	●	×	●	●	×
	医療生協さいたま生活協同組合 おおみや診療所	さいたま市西区指扇1100-2	048-624-0238	048-622-7599	●	×	×	×	×
	夢眠さいたま健診センター	さいたま市北区奈良町32-4	048-662-1155	048-662-1156	●	×	●	●	●
	ヘブロン会 大宮中央総合病院	さいたま市北区東大成町1-227	048-653-5266	048-653-5269	●	●	●	●	●
	一成会 さいたま記念病院	さいたま市見沼区東宮下西字196	048-686-3111	048-685-3155	●	×	×	×	●
	新生会 大宮共立病院	さいたま市見沼区片柳1550	048-686-7155	048-687-1787	●	●	●	●	×
	慈正会 レインボークリニック	さいたま市岩槻区本町3-2-5 ワッツ東館2階	048-758-3891	048-758-3893	×	×	●	●	×
	ライフサポートクリニック	川口市弥平4-6-24	048-223-2576	048-223-2637	×	●	●	●	×
	川口パークタワークリニック	川口市幸町1-7-1 川口パークタワー2F	048-255-7222	048-299-4101	●	●	●	●	●
	医療生協さいたま生活協同組合 川口診療所	川口市仲町1-36	048-252-5512	048-256-9402	●	×	×	×	×
	医療生協さいたま生活協同組合 さいわい診療所	川口市中青木4-1-20	048-251-8560	048-252-0434	●	×	×	×	●
	医療生協さいたま生活協同組合 埼玉協同病院	川口市木曾呂1317	048-296-4880	048-296-2216	●	×	●	●	×
	大成会 武南病院附属クリニック	川口市東本郷1432	048-282-8226	048-284-2900	●	●	●	●	●
	明世会 北戸田クリニック	戸田市新曽2220-1 北戸田ファーストゲートタワー1F	048-441-9029	048-441-9027	●	×	×	×	●
	健和会 みさと健和病院	三郷市鷹野4-494-1	048-955-5494	048-955-5484	●	●	●	●	トックル
	健身会 南越谷健身会クリニック	越谷市七左町1-304-1	048-990-0566	048-990-0866	●	×	●	●	×
	医療生協さいたま生活協同組合 かすかべ生協診療所	春日部市谷原2-4-12	048-752-6143	048-752-6173	●	×	×	×	×
	協友会 365クリニック	加須市花崎北1-16-5	0480-66-2111	0480-66-2115	×	×	×	×	×
	広彩会 ひろせクリニック	川越市新富町2-4-3木村屋ビル3F	049-222-1199	049-222-1165	●	×	×	●	●
	勇優雅会 犬竹医院	川越市大手町4-3	049-222-4141	049-222-4102	×	×	×	×	×
	豊仁会 三井病院 三井総合健診センター	川越市連雀町19-3 東館2F	049-222-7217	049-222-7218	●	×	●	●	●
	武蔵野総合病院	川越市大字大袋新田977-9	049-237-6099	049-256-7037	●	●	×	●	×
	刀仁会 坂戸中央健康管理センター	坂戸市千代田4-13-3	049-289-3355	049-289-3838	●	●	●	●	×
	清心会 至聖病院	狭山市下奥富1221	04-2952-1002	04-2952-1004	●	●	●	●	●
	TMGサテライトクリニック朝霞台 ※巡回専用機関	朝霞市西弁財1-8-21	048-466-8066	048-451-5559	×	●	●	×	×
	埼玉県健康づくり事業団	比企郡吉見町江和井410-1	0493-81-6128	0493-81-6749	●	●	●	●	×
	医療生協さいたま生活協同組合 大井協同診療所	ふじみ野市ふじみ野1-1-15	049-267-1101	049-267-1103	●	×	×	×	●
	医療生協さいたま生活協同組合 埼玉西協同病院	所沢市中富1865	04-2942-0323	04-2942-4407	●	×	×	×	●
	社会 至仁会 圏央所沢病院	所沢市東狭山ヶ丘4-2962-1	04-2920-0500	04-2920-0507	●	×	×	×	●
	はなみずき小手指クリニック 所沢健診プレイス	所沢市小手指町1-16-4	0120-992-473	04-2941-4961	●	●	●	●	●
	医療生協さいたま生活協同組合 所沢診療所	所沢市宮本町2-23-34	04-2924-0121	04-2921-1349	●	×	×	×	●
一元会 佐々木記念病院	所沢市西所沢1-7-25	04-2923-1673	04-2923-1683	●	×	●	●	●	
医療生協さいたま生活協同組合 熊谷生協病院	熊谷市上之3854	048-524-3841	048-524-3845	●	×	×	×	●	
藤和会 藤間病院	熊谷市末広2-137	048-522-0600	048-525-8692	×	×	●	●	●	
クレモナ会 ティーエムクリニック	熊谷市三ヶ尻48	048-533-8837	048-533-8854	●	●	●	●	●	
紘智会 籠原病院	熊谷市美土里町3-136	048-532-6747	048-530-3521	●	●	●	●	●	
医療生協さいたま生活協同組合 行田協立診療所	行田市本丸18-3	048-556-4581	048-556-8677	●	×	×	×	×	
慈秀会 上尾アーバンクリニック	上尾市緑丘3-5-28 シンワ緑ヶ丘ビル1階	048-778-1929	048-778-1930	●	●	●	●	●	
愛友会 上尾中央総合病院	上尾市柏座1-10-10	048-773-1114	048-772-8577	●	●	●	●	●	
誠昇会 北本共済医院人間ドック健診センター	北本市下石戸下511-1	048-598-7003	048-598-7032	●	×	●	●	●	
中島クリニック 生研予防医学センター ※巡回専用機関	桶川市下日出谷西2-18-4	048-787-2281	048-787-1481	×	●	●	●	●	
寿会 吉沢病院	本庄市1216-1	0495-71-4415	0495-71-8093	×	×	×	×	●	
医療生協さいたま生活協同組合 秩父生協病院	秩父市阿保町1-11	0494-23-1300	0494-22-1721	●	×	×	×	×	
千葉	福生会 斎藤労災病院	千葉市中央区道場南1-12-7	043-227-7453	043-224-3004	●	●	●	●	●
	報徳会 報徳千葉診療所	千葉市中央区本町1-1-13	043-225-6232	043-225-6229	●	●	●	●	●
	千葉衛生福祉協会 千葉診療所	千葉市中央区院内1-8-12	043-225-8977	043-224-0878	●	●	●	●	●
	誠馨会 千葉メディカルセンター	千葉市中央区南町1-7-1	043-310-7038	043-310-7085	●	×	●	●	●
	美浜ホームクリニック 美浜健診プラザ	千葉市美浜区高洲3-21-1 イオンリビング専門館2階	043-306-2611	043-279-4211	●	●	●	●	×
	勇優雅会 花見川中央クリニック	千葉市花見川区花見川3-29-101	043-259-3588	043-259-3507	×	×	×	×	●
	東京勤労者医療会 東葛病院 健診センター	流山市中102-1	04-7128-9393	04-7197-1155	●	●	●	●	●
創造会 平和台病院予防医療センター	我孫子市布佐834-28	04-7189-1119	04-7189-5151	●	●	●	●	●	

健保会館のご案内

ホームページ

データヘルス計画

疾病予防事業

契約保養所

体育奨励・健康増進事業  
体育事業助成金

メンタルヘルス

保険給付一覧他

都道府県	医療機関名	所在地	電話番号	FAX 番号	D1 コース	巡回	子宮 検査	乳房 検査	胃部 内視鏡	
千葉県	木下会 千葉西総合病院	松戸市金ケ作107-1	047-384-8074	047-384-8621	●	●	●	●	×	
	誠馨会 新東京クリニック	松戸市根本473-1 6F健診センター	047-367-6670	047-361-5599	●	×	●	●	●	
	廣生会 関東予防医学診療所 ※巡回専用機関	市川市欠真間2-17-7 青野ビル3F	047-358-2397	047-358-2364	×	●	●	●	×	
	嵐川 大野中央病院	市川市下貝塚3-31-2	047-373-1584	047-373-1580	●	●	●	●	●	
	学校法人国際医療福祉大学 国際医療福祉大学市川病院	市川市国府台6-1-14	047-375-1119	047-372-5153	●	×	●	●	●	
	青山会 船橋みなとクリニック	船橋市湊町2-8-9	047-433-5105	047-433-0203	●	●	●	●	●	
	日本健康倶楽部 西船橋健康管理クリニック	船橋市葛飾町2-340 フロントビル5F	047-495-2100	047-495-2020	●	●	●	●	●	
	うつぎ会 法典クリニック	船橋市上山町1-128-1 ルーラル拾式番館2F	047-337-7896	047-339-5948	●	×	●	●	●	
	良知会 共立習志野台病院	船橋市習志野台4-13-16	047-466-3268	047-469-3237	●	×	●	●	●	
	木下会 鎌ヶ谷総合病院	鎌ヶ谷市初富929-6	047-498-8125	047-498-8140	●	×	●	●	×	
	保健会 メディカルスクエア奏の杜クリニック	習志野市奏の杜2-1-1 奏の杜フォルテ2階	047-406-5000	047-406-5002	●	×	●	●	●	
	天宣会 柏健診クリニック	柏市柏4-5-22	0120-15-4119	04-7167-3993	●	×	●	●	×	
	聖秀会 聖光ヶ丘病院	柏市光ヶ丘団地2-3	04-7171-5801	04-7175-3475	●	×	●	●	●	
	聖峰会 岡田病院	柏市末広町2-10	04-7145-0121	04-7146-3445	×	×	●	●	×	
	大晟会 大和田ファミリークリニック	柏市豊四季301-7	04-7141-7555	04-7141-7557	●	×	×	●	●	
	協友会 柏厚生総合病院	柏市篠籠田617	04-7180-7733	04-7144-8877	●	×	●	●	●	
	禎心会 浦安サンクリニック	浦安市北栄1-16-17 原勝ビル4階・5階	0120-16-3929	047-381-8797	×	×	×	×	●	
	上田クリニック検診センター	浦安市猫実3-18-17	047-316-6006	047-350-5630	●	×	●	●	●	
	ちくま会 メディカルガーデン新浦安	浦安市日の出1-1-25	047-709-3800	047-709-3802	●	×	●	●	●	
	新虎の門会 新浦安虎の門クリニック	浦安市日の出2-1-5	047-381-2088	047-381-2089	●	●	●	●	●	
	威風会 栗山中央病院	四街道市栗山906-1	043-421-0007	043-421-0460	×	×	×	×	×	
	春日クリニック	山武市木原202-10	0475-88-1110	0475-88-1119	●	●	●	●	×	
	徳風会 高根病院	山武郡芝山町岩山2308	0479-70-8051	0479-70-8052	●	●	●	●	●	
	さつき会 袖ヶ浦さつき台病院	袖ヶ浦市長浦駅前5-21	0438-38-6575	0438-60-7394	●	×	●	●	●	
	東京都	健貢会 東京クリニック	千代田区大手町2-2-1 新大手町ビル地下1階	03-3516-7187	03-3516-7174	●	×	●	●	●
		城見会 アムス丸の内パレスビルクリニック	千代田区丸の内1-1-11パレスビル4階	03-3211-1171	03-3211-1174	●	×	●	●	×
		丸の内クリニック	千代田区丸の内1-6-2 新丸の内センタービルディング4階	03-5223-8822	03-3211-0531	●	×	●	●	×
		榊原厚生会 榊原サピアタワークリニック	千代田区丸の内1-7-12 サピアタワー7階	03-5288-0610	03-5288-0117	●	×	●	●	●
		恒正会 そねクリニック丸の内	千代田区丸の内1-8-2 鉄鋼ビルディング地下1階	03-6212-3888	03-6212-3887	●	×	●	●	●
		日本がん知識普及協会付属 有楽町電気ビルクリニック	千代田区有楽町1-7-1	03-3213-0091	03-3213-0097	●	●	●	●	●
		青十字会 日比谷国際クリニック	千代田区内幸町2-2-3 地下1階	03-3503-3440	03-3503-3737	●	×	●	●	×
		健康医学協会 霞が関ビル診療所	千代田区霞が関3-2-5 霞が関ビル3階	03-6261-3516	03-5276-7080	●	×	●	●	×
		友好会 秋葉原メディカルクリニック	千代田区外神田1-16-9 朝風二号館ビル6F	03-3280-5877	03-3280-5891	●	●	●	●	●
		友好会 秋葉原メディカルクリニック アネックス	千代田区神田練堀町68 ムラヤビル4階	03-3280-5877	03-3280-5891	●	●	×	×	×
慶洋会 ケイアイ秋葉原クリニック		千代田区神田松永町11 AT第一ビル3-5F	03-3255-8755	03-3255-8756	●	×	×	×	●	
鈴森内科クリニック		千代田区神田岩本町1 岩本町ビル4F	03-6260-8865	03-3253-2030	●	×	●	●	×	
同仁記念会 明和病院		千代田区神田須田町1-18	03-3251-0271	03-3251-0278	●	×	×	●	●	
裕健会 神田クリニック		千代田区内神田2-4-1 神田メディカルビル	03-3252-0763	03-3252-1058	●	×	●	●	×	
雄治会 小川町メディカルクリニック		千代田区神田小川町2-12 進興ビルB1	03-5848-4355	03-3295-5555	●	×	●	●	●	
福音医療会 神田キリスト教診療所		千代田区神田美土代町7-4	03-5283-8119	03-5283-8903	●	●	×	×	×	
結核予防会 総合健診推進センター		千代田区神田三崎町1-3-12	03-3292-9244	03-3292-9234	●	●	●	●	●	
慶洋会 ケイアイ飯田橋クリニック		千代田区飯田橋3-10-10 ガーデン・エア・タワー2F	03-3239-2777	03-3239-2780	●	×	●	●	●	
全日本労働福祉協会 九段クリニック		千代田区九段北1-9-5	03-3222-0071	03-3222-0073	●	×	●	●	●	
HDC アトラスクリニック		千代田区一番町5-3-9 アトラスビル1F	03-3234-6911	03-5275-2985	●	×	×	×	×	
茂恵会 半蔵門病院		千代田区麴町1-10	03-3239-3355	03-3234-4579	●	×	●	●	●	
コハシ文春ビル診療所		千代田区紀尾井町3-23 文藝春秋新館	03-3264-4673	03-5275-0345	×	×	●	●	●	
健康医学協会 東都クリニック		千代田区紀尾井町4-1 ホテルニューオータニガーデンタワー2階	03-3239-0302	03-6261-3516	●	●	●	●	×	
墨水会 浜町センタービルクリニック		中央区日本橋浜町2-31-1 浜町センタービル7階	03-3664-2767	03-3664-6155	●	×	●	●	●	
進興会 浜町公園紙商健診クリニック	中央区日本橋浜町2-42-10 東京紙商健保会館 4階	03-5643-2300	03-5643-2307	●	×	●	●	●		
KKCウエルネス東京日本橋健診クリニック	中央区日本橋箱崎町5-14 アルゴ日本橋ビル1階	050-3541-2529	06-6300-5711	●	●	●	●	●		
中央みなと会 三井タワークリニック	中央区日本橋室町2-1-1日本橋三井タワー5階	03-3510-9945	03-3510-9956	●	×	●	●	●		
さわやか済世 健診プラザ日本橋	中央区日本橋本町4-15-9 曾田ビル4F	03-3693-7240	03-5654-3206	●	×	●	●	トック		
ファーストメディカルクリニック ※巡回専用機関	中央区日本橋小舟町15-17 日本橋協栄ビル	03-5643-3171	03-5643-3172	×	●	●	●	×		
早期胃癌検診協会	中央区日本橋茅場町2-6-12	03-3668-6806	03-3667-1233	●	×	●	●	×		
兜中央会 中島クリニック	中央区日本橋兜町8-8	03-3669-0287	03-3666-0868	●	●	●	●	●		
日本健康開発財団 東京・八重洲総合健診センター	中央区八重洲1-5-20石塚八重洲ビル7階	03-3274-2861	03-3274-5833	×	×	●	●	×		

健保会館のご案内

ホームページ

データヘルス計画

疾病予防事業

契約保養所

体育奨励・健康増進事業  
体育事業助成金

メンタルヘルス

保険給付一覽他



定期健康診断・生活習慣病健診(東振協)契約医療機関一覧表

都道府県	医療機関名	所在地	電話番号	FAX 番号	D1 コース	巡回	子宮 検査	乳房 検査	胃部 内視鏡
東京	明芳会 イムス東京健診クリニック	中央区京橋1-1-5 セントラルビル7F	03-3548-2451	03-3231-2330	●	×	●	●	×
	光人会 石井クリニック京橋エドグラン	中央区京橋2-2-1 京橋エドグラン24F	03-3516-2281	03-3516-2282	●	×	●	●	●
	順医会 京橋クリニック	中央区京橋2-5-22 キムラヤビル2階	03-3563-5011	03-3563-5014	●	×	×	×	×
	進興会 東京ダイヤビルクリニック	中央区新川1-28-25 東京ダイヤビルディング1F	03-5413-0048	03-5413-1021	●	×	●	●	×
	中央みなとクリニック	中央区明石町8-1 聖路加タワー2階	03-3547-1395	03-3547-1383	●	×	●	●	●
	裕健会 築地クリニック	中央区築地6-25-10 築地センタービル3階	03-3549-6662	03-3549-6663	●	×	●	●	×
	BOOCSホリスティッククリニック東京 ※	中央区銀座3-4-1 大倉別館4F	03-5159-7151	03-5159-7153	●	×	×	×	×
	神和会 銀座富士クリニック	中央区銀座4-11-2 丸正ビル2階	03-3542-8371	03-3542-8949	●	●	●	●	×
	百葉の会 銀座医院健康管理センター	中央区銀座4-12-15 歌舞伎座タワー16階	03-3541-3340	03-3541-1194	●	×	●	●	トックル
	銀座健診センター	中央区銀座8-9-11 天國ビル6F	03-6274-6170	03-6274-6531	●	×	●	●	●
	天太会 チームメディカル健診クリニック	港区西新橋1-5-14 内幸町1ビル2階	03-6206-1337	03-6206-1030	●	●	●	●	×
	進興会 セラヴィ新橋クリニック	港区西新橋2-39-3 SVAX西新橋ビル	03-5408-8181	03-5408-8177	●	×	●	●	●
	康生会 シーエスケー・クリニック	港区新橋1-13-12	03-5157-5121	03-5157-5123	●	●	●	●	●
	神州 日比谷公園健診クリニック	港区新橋1-18-1航空会館4階	03-3595-0781	03-3595-0782	●	×	●	●	●
	労働医学研究会 新橋クリニック	港区新橋5-15-5	03-3434-5151	03-3434-5148	×	×	●	●	×
	南葛勤医協 芝健診センター	港区新橋6-19-21	03-3431-7491	03-5776-1631	●	●	●	●	×
	潤康会 芝パーククリニック	港区芝公園2-4-1 芝パークビルA館2階	03-3434-4485	03-3434-4007	×	×	●	●	●
	ケイセイ会 パークサイドクリニック	港区芝公園2-6-8 日本女子会館ビル2F	03-3434-7800	03-3434-7807	●	●	●	●	●
	生栄会 浜松町メディカルクリニック	港区芝大門2-3-11 芝清水ビル1階	03-6809-2152	03-6809-2152	●	●	●	●	×
	天宣会 汐留健診クリニック	港区浜松町1-17-10	03-3432-8888	03-3432-8889	●	×	●	●	×
	進興会 浜松町ハマサイトクリニック	港区海岸1-2-20 汐留ビルディング2F	03-5413-0049	03-5413-1021	●	×	●	●	×
	城山ガーデン桜十字クリニック	港区虎ノ門4-3-1 城山トラストタワー3F	03-6854-1220	03-6854-0877	●	×	●	●	●
	六医会 汐留シティセンターセントラルクリニック	港区東新橋1-5-2 汐留シティセンター3F	03-5568-8702	03-5568-8600	●	×	●	●	●
	汐留ガーデンクリニック	港区東新橋1-8-2 カレッタ汐留B1	03-5537-8080	03-5537-8252	●	×	●	●	●
	泉ガーデンクリニック ※	港区六本木1-6-3 泉ガーデンウイングB1F	03-6854-1220	03-6854-0877	●	×	●	●	●
	厚生会 古川橋病院	港区南麻布2-10-21	03-3453-5013	03-3451-4822	●	●	●	●	●
	宗友会 パークサイド広尾レディスクリニック	港区南麻布5-1-11 Qiz広尾3F	03-5798-3470	03-5798-3480	×	×	●	●	×
	産業医学研究財団 アークヒルズクリニック	港区赤坂1-12-32 アーク森ビル3階	03-3505-5151	03-3505-2700	●	×	●	●	●
	大星会 大星クリニック	港区赤坂2-9-11 オリックス赤坂2丁目ビル地下1階	03-6426-5933	03-6426-5934	●	●	●	●	●
	赤坂記念小湊会 メディカルスクエア赤坂	港区赤坂2-17-17	03-3585-0365	03-3585-0366	●	×	●	●	×
	永澤滋夫記念会 赤坂永沢クリニック	港区赤坂3-5-2 サンヨー赤坂ビル2F	03-3583-6710	03-3584-7802	●	×	●	●	●
	赤坂桜十字クリニック	港区赤坂3-21-13 ヒューリック赤坂ビル2階	03-6854-1220	03-6854-0877	●	×	●	●	●
	ミッドタウンクリニック 東京ミッドタウンクリニック	港区赤坂9-7-1 ミッドタウンタワー棟6階	03-5413-0081	03-5413-1021	●	×	●	●	×
	重宣会 鈴木胃腸消化器クリニック	港区芝5-27-1	03-3455-6188	03-3455-6022	●	×	●	●	●
	メディカルインスペクション芝浦	港区芝浦3-18-17 東京港健保会館3階	03-5765-7171	03-5765-7172	●	×	●	●	×
	三田国際ビルクリニック	港区三田1-4-28 三田国際ビル3階	03-3454-8614	03-3454-8239	●	×	●	●	●
	ライフプランニングセンター 日野原記念クリニック	港区三田3-12-12	03-3454-5068	03-3455-1035	●	×	●	●	トックル
	船員保険会 品川シーズンテラス健診クリニック	港区港南1-2-70 品川シーズンテラス5階	03-3452-3382	03-3452-3384	●	●	●	●	●
	健康予防医学財団 みなと健診クリニック	港区港南2-5-3 オリックス品川ビル2F	03-5781-5020	03-5781-5021	●	×	●	●	●
	地域医療機能推進機構 東京高輪病院	港区高輪3-10-11	03-3443-9555	03-3443-9873	●	×	●	●	×
	鷺谷健診センター	台東区根岸2-19-19	03-3873-9161	03-3873-9170	●	●	●	●	●
	オリエンタル労働衛生協会東京支部 オリエンタル上野健診センター	台東区上野1-20-11 鈴乃屋ビルB1	03-5816-0720	03-5816-0712	●	×	●	●	×
	愛世会 愛誠病院 上野クリニック	台東区東上野2-18-6	03-3834-3518	03-3834-3514	●	×	●	●	×
	ライフ・エクステンション研究所付属永寿総合健診・予防医療センター	台東区東上野3-3-3 プラチナビル2階	03-3833-7351	03-3833-7356	●	×	●	●	●
	哺育会 浅草病院	台東区今戸2-26-15	03-6892-2525	03-6892-1778	●	×	●	●	●
康裕会 浅草クリニック	台東区浅草4-11-6	03-3876-3600	03-3876-4943	●	×	●	●	×	
医の森 医の森クリニック浅草橋健診センター	台東区浅草橋1-30-9 ヒューリック浅草橋江戸通4階	03-5809-3601	03-5809-3805	●	×	●	●	●	
同友会	文京区小石川11-12-16 小石川ITGビル	03-3816-5840	03-3814-0004	●	●	●	●	●	
静晴会 山田胃腸科外科医院総合健診センター	文京区根津1-16-10	03-3821-3381	03-3822-3665	●	×	●	●	●	
近藤記念医学財団 富坂診療所	文京区本郷1-33-9	03-3814-2661	03-5800-1840	●	●	●	●	●	
七星会 カスガメディカルクリニック	文京区本郷4-24-8 春日タワービル5階	03-5689-8211	03-5689-8210	●	●	●	●	×	
慈光会 八木病院	北区東十条4-14-8 外来棟3F 八木病院健診センター	03-5902-5400	03-3912-3260	●	×	●	●	●	
健診会 東京メディカルクリニック	北区滝野川6-14-9	03-5980-0850	03-5980-3439	●	×	●	●	●	
景星会赤羽 赤羽東口病院	北区赤羽1-38-5	03-3902-2131	03-3901-6606	●	×	●	●	●	
生栄会 赤羽台診療所	北区赤羽台1-5-22	03-3900-3741	03-3900-3517	●	●	●	●	×	
みかわしまタワークリニック	荒川区東日暮里6-1-1 アトラスプラザタワー三河島2F	03-3806-2711	03-3806-1130	●	×	●	●	●	

健保会館のご案内  
ホームページ  
データヘルス計画  
疾病予防事業  
契約保養所  
体育奨励・健康増進事業  
メンタルヘルス  
保険給付一覧他

都道府県	医療機関名	所在地	電話番号	FAX 番号	D1 コース	巡回	子宮 検査	乳房 検査	胃部 内視鏡
東京	エヌ・ケイ・クリニック	足立区綾瀬3-2-8 シティブレイスアヤセ3階	03-3620-2034	03-3620-2446	●	●	●	●	●
	哲仁会 井口病院	足立区千住2丁目19番地	03-3881-2470	03-3881-2416	●	×	●	●	×
	昭愛会 水野クリニック	足立区西新井6-31-15	03-3898-9380	03-3898-9380	●	×	●	●	●
	洪水会 東京洪誠病院	足立区西新井栄町1-17-25	03-5888-9880	03-5888-9881	●	×	●	●	×
	福寿会 梅田診療所	足立区梅田8-12-10	03-5681-5020	03-5681-5021	×	×	×	×	●
	けいせい会 東京北部病院	足立区江北6-24-6	03-3854-3181	03-3896-2096	●	×	●	●	●
	さわやか済世 葛飾健診センター	葛飾区立石2-36-9	03-3693-7676	03-3693-0186	●	●	●	●	トック
	新友会 亀有メディカルクリニック	葛飾区亀有3-26-1 イトヨーカドー リリオ館6階	03-6231-2905	03-6231-2925	●	×	●	●	●
	三恵寿会 3Sメディカルクリニック	墨田区江東橋2-19-7 富士ソフトビル15F	03-5624-5320	03-5624-5354	●	×	●	●	●
	愛恵会 湘南メディカル記念病院	墨田区両国2-21-1	0120-979-097	03-5625-3181	●	●	●	●	●
	さわやか済世 健診プラザ両国	墨田区両国4-25-12 2階	0120-489-231	03-3693-0186	●	×	●	●	トック
	京映会 京橋クリニック	江戸川区南篠崎町2-40-3	03-3677-8121	03-3677-8123	●	●	●	●	×
	綜友会 第二臨海クリニック	江戸川区西葛西7-28-8	03-5658-3558	03-5658-4717	●	●	●	●	●
	日本予防医学協会 附属診療所 ウェルビーイング毛利	江東区毛利1-19-10 江間忠錦糸町ビル5階	03-3635-5711	03-3635-5712	●	●	●	●	●
	真應会 東京イースト21クリニック	江東区東陽6-3-2 東京イースト21内イーストタワー2階	03-5632-6037	03-5632-3822	●	●	●	●	●
	三友会 深川ギャザリアクリニック	江東区木場1-5-25 深川ギャザリアタワーS棟 3階	03-5653-3502	03-5653-3506	●	●	●	●	×
	優人会 東西線メディカルクリニック	江東区門前仲町1-4-8 9F	03-3643-0077	03-3643-9578	●	●	●	●	●
	TIK 大手町さくらクリニックin豊洲	江東区豊洲3-2-20 豊洲フロント2F	03-6219-5688	03-6219-5689	●	×	●	●	×
	昭和大学豊洲クリニック 予防医学センター	江東区豊洲5-5-1 豊洲シエルトワー3階	03-3531-9701	03-3531-9921	●	×	●	●	×
	彩新会 テレコムセンタービルクリニック	江東区青海2-5-10 テレコムセンタービルWEST3F	03-5500-3090	03-5500-3091	●	×	●	●	●
	日健会 日健クリニック	江東区亀戸6-56-15 3階 日健会 大野内科診療所	03-3638-3155	03-3684-3979	●	●	●	●	×
	地域医療機能推進機構 東京城東病院	江東区亀戸9-13-1	03-3637-0945	03-3637-6914	×	×	●	●	●
	愛育会 協和メディカルクリニック	江東区北砂2-15-40	03-3648-4166	03-3648-4175	●	×	●	●	●
	河野臨床医学研究所 北品川クリニック 予防医学センター	品川区北品川11-28-15	03-6433-3273	03-3474-1355	●	●	●	●	●
	六医会 品川シーサイドセントラルクリニック	品川区東品川4-12-6 日立ソリューションスタワー8 1F	03-3458-2121	03-3458-2269	●	×	●	×	●
	牧田総合病院 健診プラザOmori	品川区南大井6-28-12 ヒューリック大森ビル7階・8階	03-3751-3489	03-3751-3616	×	×	●	●	●
	進興会 オーバルコート健診クリニック	品川区東五反田2-17-1 オーバルコート大崎マークエスト14階	03-5408-8181	03-5408-8177	●	×	●	●	●
	友好会 目黒メディカルクリニック	品川区東五反田5-22-33 TK池田山ビル4F	03-3280-5877	03-3280-5891	●	●	●	●	●
	ケイメディカルオフィス テーオーシービル診療所	品川区西五反田7-22-17	03-3494-2491	03-3494-2492	●	●	●	●	●
	進興会 進興クリニック	品川区大崎2-1-1 Think Park Tower 3F	03-5408-8181	03-5408-8177	●	●	●	●	●
	全日本労働福祉協会	品川区旗の台6-16-11	03-3783-9411	03-5751-4315	●	●	●	●	●
	東海渡井クリニック	大田区東海3-2-1 大田市場事務棟2F	03-5492-2711	03-5492-2713	●	×	●	×	×
	弘親会 名和医院	大田区大森本町2-25-28	03-5767-6290	03-3761-6277	●	×	●	●	×
	地域医療機能推進機構 東京蒲田医療センター	大田区南蒲田2-19-2	03-5744-3268	03-3736-8358	●	●	●	●	×
	仁医会 牧田総合病院 人間ドック健診センター	大田区西蒲田4-29-1	03-3751-3489	03-3751-3616	●	●	●	●	●
	七星会 イギア・ウイメンズクリニック池上	大田区池上3-40-3 パラッショ池上1階	03-3753-2293	03-3753-5217	●	×	●	●	×
	和会 渋谷コアクリニック	渋谷区渋谷1-9-8 朝日生命宮益坂ビル3F	03-3498-2111	03-3498-1023	●	×	●	●	●
	メディカルスキャニング渋谷 ※	渋谷区渋谷3-29-17	03-5778-2905	03-5345-8357	×	×	×	×	×
	恵比寿桜十字クリニック	渋谷区東3-9-19 VORT恵比寿maximB1階	03-6854-4003	03-6854-0877	●	×	●	●	●
	日本健康増進財団	渋谷区恵比寿1-24-4	03-5420-8015	03-5420-8033	●	●	●	●	×
	恵比寿ガーデンプレイスクリニック	渋谷区恵比寿4-20-3 恵比寿ガーデンプレイスタワー3階	03-6854-1515	03-6854-0877	●	×	●	●	●
	クリニック桜丘	渋谷区桜丘町14-6	03-3496-6789	03-3496-2569	×	×	×	×	×
	霞山会 MYメディカルクリニック	渋谷区宇田川町20-17 NMF渋谷公園通りビル5階	03-6452-5101	03-6452-5102	●	×	●	●	●
	ウイリング渋谷ウエストヒルズクリニック	渋谷区道玄坂1-12-1 渋谷マークシティウエスト11階	03-5459-4015	03-5459-4017	●	×	●	●	×
	産業保健研究財団 聖仁会診療所	渋谷区道玄坂1-16-10 渋谷DTビルB1階	03-6277-5076	03-5428-9411	●	●	●	●	×
	東京勤労者医療会 代々木病院	渋谷区千駄ヶ谷1-30-7	03-3478-7038	03-3404-8205	●	●	●	●	●
	鳳凰会 フェニックスメディカルクリニック	渋谷区千駄ヶ谷3-41-6	0120-063-063	03-3478-3636	●	×	●	●	×
	ひさわ会 久野マインズタワークリニック	渋谷区代々木2-1-1 新宿マインズタワー2F	0120-71-5907	03-3370-5910	●	×	●	●	×
	林クリニック	渋谷区代々木2-10-8 ケイアイ新宿ビル8階	03-3370-8200	03-3370-0140	●	●	●	●	×
	鶴亀会 新宿つるかめクリニック	渋谷区代々木2-11-15 新宿東海上日動ビル3階・4階	03-3299-8900	03-3299-4985	●	×	●	●	●
	クロス病院	渋谷区幡ヶ谷2-18-20	03-3376-6450	03-5351-6633	●	●	●	●	●
	治成会 シグマクリニック	世田谷区下馬5-41-21	03-5481-0226	03-5481-0227	●	×	●	●	●
	平和協会 駒沢診療所 駒沢健康管理センター	世田谷区上馬4-5-8	03-3424-8562	03-3424-4200	●	×	●	●	×
	幸野メディカルクリニック	世田谷区祖師谷3-30-28	03-3483-8976	03-3483-4791	●	×	●	●	●
	慶洋会 ケイアイクリニック	新宿区四谷1-20-23	03-5269-2111	03-5269-2154	●	×	●	●	●
	日本健康管理協会 新宿健診プラザ	新宿区歌舞伎町2-3-18	03-3207-2222	03-3204-5018	●	●	●	●	●

定期健康診断・生活習慣病健診(東振協)契約医療機関一覧表

都道府県	医療機関名	所在地	電話番号	FAX 番号	D1 コース	巡回	子宮 検査	乳房 検査	胃部 内視鏡
東京	幸楽会 幸楽メディカルクリニック	新宿区新宿1-8-11 新宿すこやかプラザ内1階	03-3355-0308	03-3355-0266	●	●	●	●	●
	御苑前クリニック予防医学研究所	新宿区新宿2-1-11 御苑スカイビル2階	03-3357-2276	03-3357-7528	●	●	●	●	●
	生光会 新宿追分クリニック	新宿区新宿3-1-13	03-5363-3334	03-5363-3335	●	×	●	●	●
	東京社会保険協会 フィオーレ健診クリニック	新宿区新宿7-26-9	03-5287-6211	03-5287-6218	●	●	●	●	●
	卓秀会 新宿センタービルクリニック	新宿区西新宿1-25-1 新宿センタービル5F	03-3346-1151	03-3346-1155	●	×	●	●	×
	綜友会 新宿野村ビルメディカルクリニック	新宿区西新宿1-26-2 新宿野村ビル5階	03-6302-0576	03-6302-0675	●	×	●	●	●
	新友会 プラザ30階クリニック	新宿区西新宿2-2-1 京王プラザホテル本館30階	03-5323-4330	03-5323-4331	●	×	●	●	×
	榊原厚生会 新宿NSビルクリニック	新宿区西新宿2-4-1 新宿NSビル・4階	03-3343-3511	03-3344-3995	●	×	●	●	●
	成山会 楠樹記念クリニック	新宿区西新宿2-6-1 新宿住友ビル6階	03-3344-6666	03-3348-0126	●	×	●	●	×
	善仁会 総合健診センターヘルチェックレディース新宿	新宿区西新宿2-7-1 小田急第一生命ビル26階	03-3345-7766	045-441-8451	●	●	●	●	●
	善仁会 総合健診センターヘルチェック 新宿西口センター	新宿区西新宿3-2-4 新和ビルディング7階	03-3345-7766	045-441-8451	●	●	●	●	●
	菱秀会 金内メディカルクリニック	新宿区西新宿7丁目5番25号西新宿プライムスクエアビル2階	03-3365-5521	03-3365-5520	●	×	●	●	●
	桜寿会 リアンレーヴ高田馬場クリニック ※	新宿区下落合1-6-9	03-5348-8027	03-3363-5888	×	×	×	×	×
	あさひ会 西早稲田クリニック	新宿区西早稲田2-21-16	03-3232-6465	03-3205-0162	●	●	●	●	●
	真昌会 神楽坂 岡田診療所	新宿区矢来町28	03-5228-2191	03-3268-6313	×	×	×	●	×
	東京都予防医学協会	新宿区市谷砂土原町1-2	03-3269-2190	03-3269-7562	●	×	●	●	●
	地域医療機能推進機構 東京山手メディカルセンター	新宿区百人町3-22-1	03-3364-0251	03-5330-2516	●	●	●	●	●
	綜友会 高戸橋クリニック	新宿区高田馬場2-5-24 メソンドール高田馬場1F	03-3200-1561	03-3200-1558	●	●	●	●	●
	省賢会 古藤クリニック	中野区中野2-13-23 岡デンタルビル2階	03-3229-6582	03-3229-6588	●	×	●	●	●
	健友会 中野共立病院附属健診センター	中野区中野5-45-4	03-3386-9106	03-3386-9102	●	×	●	●	●
	朋翔会 弥生ファーストクリニック	中野区本町2-46-1 中野坂上サンプライトツイン3階	03-3320-7213	03-3320-7212	●	●	●	●	●
	はなぶさ会 しんえい糖クリニック	杉並区高円寺南4-6-7 アンフィニビル3F	03-6383-1873	03-5378-7651	●	×	●	●	●
	静山会 清川病院	杉並区阿佐谷南2-31-12	03-3312-0151	03-3312-2222	×	×	×	●	×
	立正佼成会附属 佼成病院	杉並区和田2-25-1	03-5340-5102	03-5340-5100	●	×	●	●	●
	西荻クリニック	杉並区西荻北2-5-13	03-3399-0435	03-3399-0436	●	×	●	●	●
	衛生文化協会 城西病院	杉並区上荻2-42-11	03-3390-6910	03-3390-6909	●	●	●	●	●
	労働衛生協会	杉並区高井戸東2-3-14	03-3331-2251	03-3331-0027	●	●	●	●	●
	育生會 山口医院	豊島区西巢鴨1-19-17	03-3915-5885	03-3949-3455	●	×	×	×	●
	絆 アーバンハイツクリニック	豊島区巢鴨1-16-2 アーバンハイツ巢鴨B棟	03-3946-6721	03-3946-7527	●	×	●	●	●
	景星会 大塚北口眼科・健康管理クリニック	豊島区北大塚2-6-12	03-3940-5689	03-3940-5686	●	●	●	●	●
	善仁会 池袋ヘルチェッククリニック	豊島区東池袋1-25-8 タカセビル1・2階	03-3345-7766	045-441-8451	●	●	●	●	●
	生全会 池袋病院	豊島区東池袋3-1-1 サンシャイン60 8F	03-5911-5066	03-3987-2453	●	×	●	●	トックル
	サンシャイン 山口クリニック	豊島区東池袋3-1-1	03-3988-0100	03-3988-0017	×	×	●	×	●
	大成会 長汐病院	豊島区池袋1-5-8	03-3984-6180	03-3984-6180	●	●	●	●	●
	オリエンタルクリニック	豊島区西池袋1-29-5	03-3988-1292	03-3988-2035	●	●	●	●	×
	同潤会 富士見病院	板橋区大和町14-16	03-3962-2431	03-5375-3473	●	×	●	●	●
	労働保健協会	板橋区南町9番11号	03-3530-2132	03-3530-2149	●	●	●	●	×
	生光会 新宿追分クリニック板橋分院	板橋区小茂根3-13-4	03-3973-0625	03-3973-0697	●	●	●	●	×
	愛世会愛誠病院	板橋区加賀1-3-1	03-3961-5125	03-3961-0962	●	●	●	●	●
	明芳会 イムス板橋健診クリニック	板橋区小豆沢2-23-15	03-3967-1515	03-3967-8662	●	●	●	●	●
	板橋区医師会病院	板橋区高島平3-12-6	03-3975-1081	03-3975-8159	●	×	●	●	●
	正友会 松井健診クリニック吉祥寺プレイス	武蔵野市吉祥寺東町1-19-23	0120-037-388	0422-22-6682	●	●	●	●	●
	宏純会 むさし野クリニック	武蔵野市吉祥寺本町1-10-3	0422-21-1411	0422-21-2560	●	●	●	●	×
	陽和会 にしくぼ診療所	武蔵野市緑町2-1-40	0422-50-2825	0422-50-2826	●	×	●	●	●
	彩悠会 健診スクエア武蔵境まつもとファミリークリニック	武蔵野市境南町2-9-3 大矢ビル2階	0422-39-5315	0422-39-5316	●	×	●	●	×
東山会 調布東山病院	調布市小島町2-32-17	042-481-5515	042-481-5514	●	×	●	●	●	
桐光会 調布病院	調布市下石原3-45-1	042-484-2626	042-481-0323	●	×	●	●	●	
鶴亀会 小金井つるかめクリニック	小金井市本町6-14-28-301	042-386-3737	042-386-7390	●	×	●	●	●	
進興会 立川北口健診館	立川市曙町2-37-7 コアシティ立川ビル6F・9F	042-521-1212	042-521-1215	●	●	●	●	●	
多摩健康管理センター	立川市錦町3-7-10	042-528-2011	042-529-1810	●	×	●	●	●	
多摩健康管理センター ※巡回専用機関	立川市錦町3-7-10	042-529-1811	042-529-1810	×	●	●	●	×	
崎陽会 日の出ヶ丘病院	西多摩郡日の出町大久野310	042-588-8666	042-597-0305	●	●	●	●	●	
英世会 英世会クリニック万願寺画像診断センター	日野市万願寺1-19-7	042-589-2231	042-589-2232	●	×	×	×	×	
メディカルインスペクションセンター	八王子市石川町2975-22	042-644-6060	042-644-6382	●	●	●	●	×	
仁和会総合病院	八王子市明神町4-8-1	042-644-3721	042-646-9509	×	×	●	●	×	
八王子健康管理センター	八王子市明神町4-30-2	042-648-1621	042-648-8652	●	●	●	●	●	

健保会館のご案内

ホームページ

データヘルス計画

疾病予防事業

契約保養所

体育奨励・健康増進事業  
体育事業助成金

メンタルヘルス

保険給付一覧他

都道府県	医療機関名	所在地	電話番号	FAX 番号	D1 コース	巡回	子宮 検査	乳房 検査	胃部 内視鏡	
東京	厚誠会 孫田クリニック	八王子市旭町6-6 ピオスビル5F	042-627-1175	042-627-1173	●	●	●	●	×	
	絢雄会 佐藤寿一クリニック	町田市原町田1-7-17 ガレリア町田ビル2F	042-710-2251	042-710-2257	×	×	×	×	×	
	多摩医療会 原町田診療所	町田市原町田4-17-11	042-722-6665	042-722-9769	●	●	●	●	フック	
	三友会 あけぼの病院 健診部	町田市中町1-23-3	042-728-4010	042-728-4034	●	×	●	●	●	
	史世会 町田胃腸病院	町田市旭町1-17-21	042-726-6511	042-726-8893	●	×	×	×	●	
	康心会 ふれあい町田ホスピタル	町田市小山ヶ丘1-3-8	042-798-1121	042-798-1122	×	×	●	●	●	
	多摩境内科クリニック	町田市小山ヶ丘24 多摩境クリニックビル303号室	042-703-1920	042-703-8766	×	×	×	×	×	
	徳洲会 東京西徳洲会病院	昭島市松原町3-1-1	042-500-6622	042-500-6623	●	×	●	●	●	
	潮友会 うしお病院	昭島市武蔵野2-7-12	042-541-5425	042-541-5495	×	●	●	●	×	
	大聖病院	福生市大字福生871	042-551-1311	050-3737-4217	×	×	●	●	●	
	暁 あきる台病院 健診センター	あきる野市秋川6-5-1	042-559-5449	042-559-1201	●	●	●	●	●	
	新町クリニック健康管理センター	青梅市新町3-53-5	0428-31-5312	0428-31-1777	●	●	●	●	×	
	順洋会 武蔵野総合クリニック	清瀬市元町1-8-30	042-497-8571	042-497-8561	●	×	●	●	●	
	結核予防会 複十字病院	清瀬市松山3-1-24	0424-91-4712	0424-91-0039	●	×	●	●	●	
	三秀会 羽村三慶病院	羽村市羽4207	042-570-1130	042-570-1137	●	×	×	×	●	
	めぐみ会 田村クリニック健診室	多摩市落合1-32-1 多摩センターペレビル	042-311-5310	042-311-5311	●	×	●	●	×	
	神奈川	石心会 川崎健診クリニック	川崎市川崎区駅前本町10-5 クリエ川崎8階	044-511-6116	044-542-1284	×	●	●	●	×
		和光会 総合川崎臨港病院	川崎市川崎区中島3-13-1	044-233-9328	044-233-5151	●	●	●	●	×
		こうかん会 日本鋼管病院	川崎市川崎区鋼管通1-2-1	044-333-6674	044-366-1097	●	×	●	●	×
		石心会 アルファメディッククリニック	川崎市幸区堀川町580-16 川崎テックセンター8F	044-511-6116	044-542-1284	●	×	●	●	フック
彩新会 KSPクリニック		川崎市高津区坂戸3-2-1 かながわサイエンスパーク西棟5階	044-829-1153	044-829-1154	●	×	●	●	●	
京浜保健衛生協会		川崎市高津区上作延811-1	044-330-4565	044-330-4560	●	●	●	●	●	
神緑会 いしだクリニック		川崎市麻生区百合丘2-7-1	044-959-5944	044-955-5710	●	×	×	×	×	
晃進会 たま日吉台病院		川崎市麻生区王禅寺1105	044-959-2005	044-281-0706	●	●	●	●	●	
晃進会 川崎みどりの病院		川崎市麻生区王禅寺1142	044-969-0454	044-955-0452	●	×	●	●	●	
黎明会 新百合健康管理センター		川崎市麻生区上麻生1-20-1 小田急アコルデ新百合ヶ丘6F	044-959-3121	044-966-3298	●	×	●	●	●	
三成会 新百合ヶ丘総合病院		川崎市麻生区古沢字都古255	044-322-0633	044-322-0359	●	×	●	●	●	
善仁会 総合健診センターヘルチェックレイズ横浜 ※女性専用機関		横浜市西区北幸1-4-1 横浜天理ビル23F	045-453-1150	045-441-8451	●	●	●	●	●	
善仁会 総合健診センターヘルチェック 横浜西口センター		横浜市西区北幸1-11-15 横浜STビル3階	045-453-1150	045-441-8451	●	●	●	●	●	
善仁会 総合健診センターヘルチェック ファーストプレイス横浜		横浜市西区高島2-7-1 ファーストプレイス横浜6階	045-453-1150	045-441-8451	●	●	●	●	●	
コンフォート コンフォート横浜健診センター		横浜市西区平沼2-8-25	045-313-8080	045-321-8881	●	×	●	●	●	
城見会アムスランドマーククリニック		横浜市西区みなとみらい2-2-1-1 ランドマークタワー7階	045-222-5588	045-222-5590	●	×	●	●	×	
善仁会 総合健診センターヘルチェック 横浜東口センター		横浜市神奈川区金港町6-20 善仁会金港町ビル2階	045-453-1150	045-441-8451	●	●	●	●	●	
五星会新横浜リハビリテーション病院		横浜市神奈川区菅田町2628-4	045-474-5211	045-474-5210	×	●	×	×	×	
恩賜財団 済生会支部 神奈川 済生会 神奈川県病院		横浜市神奈川区富家町6-6	045-432-1117	045-423-2150	●	×	●	●	●	
三思会 新横浜メディカルサテライト		横浜市港北区新横浜2-5-11 金子第一ビル4階	045-471-3855	045-471-3856	●	×	●	●	フック	
健水会 総合健診クリニック MEDOC	横浜市港北区日吉2-9-3	045-565-0752	045-562-6784	●	×	●	●	●		
三喜会 横浜新緑総合病院	横浜市緑区十日市場町1726-7	045-984-3003	045-507-3627	●	●	●	●	×		
日本厚生団 長津田厚生総合病院	横浜市緑区長津田四丁目23番1号	045-981-1205	045-985-9261	●	●	●	●	●		
神奈川県予防医学協会	横浜市中区日本大通58	045-773-8508	045-641-2863	●	×	●	●	●		
回生会 ふれあい横浜ホスピタル健康管理センター	横浜市中区万代町2-3-3	045-662-2489	045-662-7257	●	●	●	●	●		
優和会 湘南健診クリニック ココットさくら館	横浜市中区桜木町1-1-7 ヒューリックみなとみらい13階	045-640-5510	045-640-5511	●	×	●	●	●		
成澤会 清水橋クリニック	横浜市港南区日野中央1-19-4	045-847-5533	045-847-5800	●	●	●	●	×		
景翠会 福浦健診クリニック	横浜市金沢区福浦2-14-25	045-786-9724	045-786-9739	×	●	●	●	×		
景翠会 金沢健診クリニック	横浜市金沢区谷津町35	045-786-0915	045-786-5541	●	×	●	●	×		
神奈川県労働衛生福祉協会	横浜市保土ヶ谷区天王町2-44-9	0462-62-8155	0462-62-9511	●	●	●	●	●		
船員保険健康管理センター	横浜市保土ヶ谷区釜台町43-2	045-335-2261	045-335-1670	●	●	●	●	●		
横浜鶴ヶ峰病院	横浜市旭区川島町1764番地	045-370-5270	045-370-5272	●	×	●	●	●		
順正会 横浜鶴ヶ峰病院付属予防医療クリニック	横浜市旭区鶴ヶ峰2-82-1 ココロット鶴ヶ峰5F	045-370-5270	045-370-5272	●	×	●	●	●		
横浜博萌会 西横浜国際総合病院	横浜市戸塚区汲沢町56	045-861-8430	045-861-8431	●	×	●	●	●		
日本健康倶楽部横浜支部診療所	横浜市瀬谷区瀬谷4-5-31 シルバープラザビル2F	045-442-6321	045-303-1263	●	●	●	●	×		
優和会 湘南健康管理センター	横須賀市追浜東町3-53-12	046-867-2877	046-867-2878	●	●	●	●	●		
健康予防医学財団 ヘルスケアクリニック厚木	厚木市中町3-6-17	046-223-1150	046-223-8660	●	×	●	●	●		
仁厚会 仁厚会病院	厚木市中町3-8-11	046-221-5979	046-221-5976	●	×	●	●	●		
三思会 東名厚木メディカルサテライトクリニック	厚木市船子224	046-229-1937	046-227-0677	●	●	●	●	×		
医誠会 湘陽かしわ台病院	海老名市柏ヶ谷584-2	046-236-6355	046-236-6356	×	●	×	×	●		

健保会館のご案内

ホームページ

データヘルス計画

疾病予防事業

契約保養所

体育奨励・健康増進事業  
体育事業助成金

メンタルヘルス

保険給付一覧他

定期健康診断・生活習慣病健診(東振協)契約医療機関一覧表

都道府県	医療機関名	所在地	電話番号	FAX 番号	D1 コース	巡回	子宮 検査	乳房 検査	胃部 内視鏡
神奈川県	額田記念会 額田記念病院	鎌倉市大町4-6-6	0467-25-1231	0467-23-1368	●	×	×	×	×
	藤順会 藤沢総合健診センター	藤沢市鶴沼橋1-17-11	0466-23-3211	0466-24-3630	●	×	●	●	●
	徳洲会 湘南藤沢徳洲会病院 人間ドック健診センター	藤沢市辻堂神台1-5-1	0466-35-1360	0466-35-1408	●	●	●	●	×
	御所見総合クリニック	藤沢市瀬郷188番地	0466-47-0543	0466-47-0558	×	×	●	●	●
	地域医療機能推進機構 相模野病院	相模原市中央区淵野辺1-2-30	042-751-1265	042-751-1268	●	●	●	●	×
	相和会 産業健診センター ※巡回専用機関	相模原市中央区矢部4-10-13	042-756-2666	042-759-2184	×	●	●	×	×
	ヘルス・サイエンス・センター	相模原市南区相模大野3-3-2-401	042-740-6200	042-740-6246	●	×	●	●	×
	康心会 湘南健康管理センター	茅ヶ崎市茅ヶ崎2-2-3	0467-86-6570	0467-57-4640	●	●	●	●	●
	倉田会メディカルサポートクリニック	平塚市四之宮2-7-8	0463-27-1011	0463-27-1088	●	●	●	●	×
新潟県	健康医学予防協会 長岡健康管理センター	長岡市千秋2-229-1	0258-28-3666	0258-28-3667	●	●	●	●	●
	新潟県労働衛生医学協会附属 アクアレー長岡健康増進センター	長岡市新陽2-5-1 アクアレー長岡2階	0258-47-5811	0258-47-5777	●	●	●	●	×
	上越医師会上越地域総合健康管理センター	上越市春日野1-2-33	025-524-7111	025-522-2434	●	●	●	●	×
	新潟県労働衛生医学協会附属 柏崎検診センター	柏崎市大久保1-3-7	0257-22-5665	0257-24-6881	×	●	●	●	×
	新潟県労働衛生医学協会附属 小出検診センター	魚沼市小出島1240-13	025-792-3365	025-792-1087	●	●	●	●	×
	新潟県労働衛生医学協会附属 十日町検診センター	十日町市春日町2-113	025-752-6196	025-757-4447	●	●	●	●	×
	健康医学予防協会 新潟健診プラザ	新潟市中央区紫竹山2-6-10	025-245-1111	025-245-1155	●	●	●	●	●
	新潟県労働衛生医学協会附属 プラール健康増進センター	新潟市中央区天神1-1 プラールカ3 5階	025-370-1960	025-370-1975	●	●	●	●	×
	新潟県健康管理協会	新潟市中央区新光町11-1	025-283-3939	025-283-3974	●	●	●	●	×
	新潟県労働衛生医学協会附属 集団検診センター	新潟市中央区川岸町1-39-5	025-370-1960	025-370-1975	×	●	●	●	●
	新潟県労働衛生医学協会附属 新潟健康増進センター	新潟市中央区川岸町1-47-7	025-370-1970	025-370-1975	●	●	●	●	×
	新潟県保健衛生センター	新潟市中央区川岸町2-11-11	025-267-6328	025-232-0891	●	●	●	●	●
	新潟県労働衛生医学協会	新潟市西区北場1185-3	025-370-1960	025-370-1975	●	●	●	●	×
	新潟県労働衛生医学協会附属 岩室成人病検診センター	新潟市西蒲区橋本143-1	0256-92-1200	0256-92-1211	●	●	●	●	●
	新潟県労働衛生医学協会附属 岩室健康増進センター	新潟市西蒲区岩室温泉772-1	0256-92-1200	0256-92-1211	●	●	●	●	×
新潟県労働衛生医学協会附属 新潟成人病検診センター	新潟市秋葉区程島2009	025-370-1960	025-370-1975	●	●	●	●	×	
新潟県労働衛生医学協会附属 佐渡検診センター	佐渡市真野536	0259-55-3175	0259-55-4217	●	●	●	●	×	
新潟県労働衛生医学協会附属 三条検診センター	三条市塚野目2-5-10	0256-92-1200	0256-92-1211	×	●	×	×	×	
新潟県労働衛生医学協会附属 吉田検診センター	燕市吉田東栄町36-20	0256-92-1200	0256-92-1211	×	●	×	×	×	
新潟県労働衛生医学協会附属 燕検診センター	燕市東太田字杉名田6857 産業安全衛生会館内	0256-92-1200	0256-92-1211	×	●	●	●	×	
富山県	高重記念クリニック予防医療センター	富山市元町2-3-20	076-420-6682	076-421-2070	●	×	●	●	●
	北陸予防医学協会	富山市西二俣277-3	076-436-1238	076-436-1240	●	●	●	●	トックル
	北陸予防医学協会 とやま健診プラザ	富山市千代田町2番1号	076-471-5789	076-471-5779	●	×	●	●	トックル
	富山市医師会健康管理センター	富山市経堂4-1-36	076-422-4811	076-422-4816	●	●	●	●	●
	友愛健康医学センター	富山市婦中町中名1554-17	076-466-5544	076-466-5548	●	●	●	●	×
	日本健康倶楽部北陸支部	富山市二口町4-3-1	076-461-3677	076-493-7314	●	●	●	●	●
石川県	地域医療機能推進機構 金沢病院	金沢市沖町ハ-15	076-251-1113	076-251-8794	×	●	●	●	●
	ホスピアー 浦田クリニック健診センター	金沢市広岡3-3-70	076-233-5060	076-233-5062	●	×	●	●	●
	石川県予防医学協会	金沢市神野町東115	076-249-7222	076-269-4663	●	●	●	●	●
	飛祥会 北國クリニック	金沢市南町2-1 北國新聞会館3F	076-232-6723	076-260-3447	●	×	●	●	●
	扇翔会 南ヶ丘病院	金沢市馬替2-125	076-298-3366	076-298-3559	●	×	●	●	●
	中央会 金沢有松病院	金沢市有松5-1-7	076-242-2111	076-242-2578	●	×	●	●	●
福井県	洋和会 池田病院	野々市市新庄2-10	076-248-7222	076-248-7261	×	●	×	×	×
	福井県労働衛生センター	福井市日光1-3-10	0776-25-2206	0776-25-4386	●	●	●	●	●
	福井県厚生農業協同組合連合会	福井市大手3-2-18	0776-27-8290	0776-27-8294	●	●	×	●	●
	福井県予防医学協会	福井市和田2-1006	0776-23-2777	0776-23-2866	●	●	●	●	●
山梨県	厚生会 福井厚生病院	福井市下六条町201	0776-41-7130	0776-41-7131	●	●	●	●	●
	地域医療機能推進機構 山梨病院	甲府市朝日3-11-16	055-252-8831	055-251-6683	●	●	●	●	●
	慈光会 甲府城南病院	甲府市上町753-1	055-241-5811	055-243-3731	●	●	●	●	●
長野県	石和温泉病院 クアハウス石和	笛吹市石和町八田330-5	055-263-7071	055-263-7074	●	×	●	●	●
	愛和会 愛和病院	長野市鶴賀七瀬中町1044-2	026-217-3991	026-217-3992	●	×	●	●	●
	平成会 小島病院	長野市若里5-8-6	026-217-3862	026-217-3822	●	×	●	●	●
	全日本労働福祉協会 長野県支部 ※巡回専用機関	長野市大字大豆島字中之島3223	026-222-5111	026-222-5115	×	●	●	●	×
	長野県健康づくり事業団	長野市福里町田牧206-1	026-286-6400	026-286-6413	●	●	●	●	×
長野県	大西会 千曲中央病院	千曲市大字杭瀬下58	026-273-1725	026-273-1725	×	●	×	●	●
	松本市医師会医療センター	松本市城西2-2-7	0263-35-4997	0263-36-6309	●	×	●	●	●

健保会館のご案内

ホームページ

データヘルス計画

疾病予防事業

契約保養所

体育奨励・健康増進事業  
体育事業助成金

メンタルヘルス

保険給付一覧他

都道府県	医療機関名	所在地	電話番号	FAX 番号	D1 コース	巡回	子宮 検査	乳房 検査	胃部 内視鏡
長野	長野県労働基準協会連合会 松本健診所	松本市神林小坂道7107-55	0263-40-3911	0263-40-3651	×	●	●	×	×
	中部公衆医学研究所	飯田市高羽町6-2-2	0265-24-1505	0265-21-3008	●	●	●	●	×
	労働衛生協会 長野県支部	上伊那郡辰野町大字辰野1477-6	0266-41-0101	0266-41-4921	●	●	●	●	●
	敬仁会 桔梗ヶ原病院	塩尻市宗賀1295	0263-54-0055	0263-54-0055	●	×	●	●	●
岐阜	坦水会 操健康クリニック	岐阜市数田南1-4-20	058-276-3131	058-273-5500	●	×	●	●	●
	ぎふ総合健診センター	岐阜市日置江4-47	058-279-3399	058-279-3375	●	●	●	●	●
	岐阜県厚生農業協同組合連合会 岐北厚生病院	山県市高富1187-3	0581-22-1811	0581-22-3512	●	×	●	●	●
	岐阜県厚生農業協同組合連合会 中濃厚生病院	関市若草通5-1	0575-22-2135	0575-22-2178	●	×	●	●	●
	岐陽会 サンライズクリニック	羽島郡岐南町野中3-220	058-247-3307	058-247-5300	●	×	●	●	●
	岐阜健康管理センター	美濃加茂市西町1-292	0574-25-2555	0574-28-6446	●	●	●	●	●
	総合保健センター	美濃加茂市西町7丁目169番地	0574-25-5324	0574-25-1934	×	●	●	●	●
	地域医療機能推進機構 可児とうのう病院 ききょうの丘健診プラザ	可児市土田1221番地5 土岐市土岐ヶ丘2-12-1	0574-25-3115 0572-56-0115	0574-28-6685 0572-56-0248	●	×	●	●	●
静岡	東海検診センター	沼津市新沢田町8-7	055-922-1159	055-922-0400	×	●	×	×	×
	伊豆保健医療センター	伊豆の国市田京270-1	0558-76-6820	0558-76-1568	●	●	●	●	×
	JA静岡厚生連リハビリテーション 中伊豆温泉病院	伊豆市上白岩1000	0558-83-3340	0558-83-3335	●	●	●	●	●
	志仁会 三島中央病院	三島市緑町1-3	055-971-4155	055-971-4169	●	×	●	●	●
	聡誠会 池田病院	駿東郡長泉町本宿411-5	055-986-8600	055-986-1808	●	●	●	●	●
	駿栄会 御殿場石川病院	御殿場市深沢1285-2	0550-83-1987	0550-83-2426	●	●	●	●	●
	有隣厚生会 富士病院	御殿場市新橋1784	0550-83-3333	0550-83-4835	●	●	●	●	×
	青虎会 フジ虎ノ門健康増進センター	御殿場市川島田1067-1	0550-89-5851	0550-89-7890	●	●	●	●	●
	喜生会 新富士病院	富士市大淵3900	0545-36-2211	0545-36-2257	×	●	×	×	×
	紫苑会 富士いきいき病院	富士市天間1640-1	0545-73-1911	0545-73-1912	●	×	●	●	●
	共立蒲原総合病院	富士市中之郷2500-1	0545-81-3324	0545-56-2333	●	●	●	●	×
	JA静岡厚生連 静岡厚生病院	静岡市葵区北番町23	054-272-1466	054-271-8826	●	●	●	●	●
	静岡市静岡医師会健診センター	静岡市葵区呉服町1-20 呉服町タワー2階	054-273-1921	054-273-2126	●	●	●	●	×
	聖隷福祉事業団 聖隷静岡健診クリニック	静岡市葵区黒金町55番地 静岡交通ビル	0120-283-170	054-280-6212	●	×	●	●	×
	静岡県産業労働福祉協会	静岡市駿河区下川原6-8-1	054-258-4855	054-258-4403	●	●	●	●	×
	静岡済生会総合病院	静岡市駿河区小鹿1-1-1	054-280-5031	054-284-1685	●	●	●	●	●
	沖縄徳洲会 榛原総合病院	牧之原市細江2887-1	0548-22-1131	0548-22-9320	●	●	●	●	●
	哲新会 西焼津健診センター	焼津市三ヶ名330-4	054-620-6085	054-620-6086	●	×	●	●	●
	静岡県予防医学協会 藤枝健診センター	藤枝市善左衛門2-11-5	054-636-6461	054-636-6462	●	●	●	●	×
	静岡県予防医学協会 総合健診センター	藤枝市善左衛門2-19-8	054-636-6460	054-636-6465	●	×	●	●	●
	弘遠会 すずかけセントラル病院	浜松市南区田尻町120-1	0120-771-804	0120-771-807	●	●	●	●	●
	明徳会 十全記念病院	浜松市浜北区小松1700	053-586-1115	053-586-0715	●	●	●	●	●
静岡県予防医学協会 浜松健診センター	浜松市東区下石田町951	0120-012-195	053-422-7801	×	●	●	●	×	
愛知	豊岡会 豊橋元町病院 健康管理センター	豊橋市南大清水町字元町205	0532-26-1120	0532-26-1121	●	●	●	●	●
	卓和会 しらゆりクリニック健診センター	豊川市大堀町77番地	0533-95-7878	0533-86-1247	●	●	●	●	×
	聖俊会 樋口病院健診センター	豊川市諏訪2-145	0533-95-2211	0533-95-2200	●	×	●	●	●
	オリエンタル蒲郡健診センター	蒲郡市海陽町2-2	0533-59-7171	0533-59-7172	●	×	●	●	●
	岡崎市医師会はるさき健診センター	岡崎市針崎町字春咲1-3	0120-489-545	0564-52-8371	●	●	●	●	●
	木南舎 富田病院	岡崎市本宿町字南中町32	0564-48-2432	0564-48-3110	●	×	●	●	●
	三河安城クリニック	安城市相生町14-14	0566-75-7515	0566-75-7516	●	●	●	●	×
	アイエムクリニック・安城	安城市篠目町1-11-16	0566-91-2065	0566-91-2461	●	×	●	●	×
	愛生館 小林記念病院健康管理センター	碧南市新川町3-88	0566-41-6548	0566-41-0084	●	×	●	●	●
	松柏会 国際セントラルクリニック	名古屋市中村区那古野1-47-1	052-821-0090	052-824-0655	●	×	●	●	●
	進興会 ミッドタウンクリニック名駅	名古屋市中村区名駅1-1-1 JPタワー名古屋5F	052-551-1169	052-551-1109	●	×	●	●	●
	松柏会 名古屋ビルセントラルクリニック	名古屋市中村区名駅3-28-12 名古屋ビルチング9階	052-821-0090	052-824-0655	●	×	●	●	●
	尚仁会 名古屋ステーションクリニック	名古屋市中村区名駅4-6-17 名古屋ビルディング8・9階	052-551-6663	052-551-6664	●	●	●	●	●
	名古屋駅健診クリニック	名古屋市中村区名駅4-10-25 名駅IMAIビル5階	052-551-1600	052-551-1611	●	×	●	●	●
	全日本労働福祉協会 東海診療所	名古屋市中村区名駅南1-24-20 名古屋三井ビルディング新館3階	052-582-0751	052-582-6968	●	×	●	●	●
	誠厚会 名駅前診療所保健医療センター	名古屋市中村区名駅南2-14-19 住友生命名古屋ビル2階	052-581-8406	052-581-6227	●	×	●	●	●
	ライフ健康クリニック	名古屋市中村区道下町2-26	052-486-6875	052-486-6876	●	●	●	●	●
	公衆保健協会	名古屋市中村区黄金通2-45-2	0120-927-953	052-481-7847	●	●	●	●	×
名古屋公衆医学研究所	名古屋市中村区長蔵町4-23	052-412-3111	052-412-3008	●	●	●	●	×	
慶和会 ひまわりクリニック	名古屋市西区則武新町3-8-20	052-571-0801	052-586-9628	●	×	●	●	●	

健保会館のご案内

ホームページ

データヘルス計画

疾病予防事業

契約保養所

体育奨励・健康増進事業  
体育事業助成金

メンタルヘルス

保険給付一覧他

定期健康診断・生活習慣病健診(東振協)契約医療機関一覧表

都道府県	医療機関名	所在地	電話番号	FAX 番号	D1 コース	巡回	子宮 検査	乳房 検査	胃部 内視鏡
愛知	全日本労働福祉協会 東海支部 ※巡回専用機関	名古屋市南区柵下町2-4	052-822-2525	052-824-1064	●	●	●	●	×
	名翔会 名古屋セントラルクリニック	名古屋市南区千竜通7-16-1	052-821-0090	052-824-0655	●	●	●	●	●
	恒吉クリニック	名古屋市中区丸の内2-18-11 合人社名古屋丸の内ビル1F	052-231-3256	052-211-3878	●	×	×	×	×
	寿芳会 加藤内科胃腸科	名古屋市中区丸の内3-16-16	052-962-3585	052-961-4719	●	×	●	●	●
	敬愛会 奥田クリニック健診センター	名古屋市中区錦1-4-28	052-387-8166	052-232-6261	●	×	●	●	●
	日本予防医学協会 附属診療所 ウェルビーイング栄	名古屋市中区新栄町1-3 日丸名古屋ビル地下1階	052-950-3707	052-950-3709	●	●	●	●	●
	鹿志会 エルズメディケア名古屋 ※女性専用機関	名古屋市中区栄2-1-1 日土地名古屋ビル3階	052-737-6500	052-219-5161	●	×	●	●	●
	KKCウエルネス名古屋健診クリニック	名古屋市中区栄2-10-19 名古屋商工会議所ビル11階	050-3541-2267	052-331-2327	●	●	●	●	●
	輝山会 名古屋東栄クリニック	名古屋市中区栄2-11-25	052-201-1111	052-201-1113	●	×	●	●	×
	順秀会 スカイル内科・スカイル健康管理センター	名古屋市中区栄3-4-5 栄スカイルビル11階	052-734-2200	052-788-7381	●	×	●	●	●
	葛谷クリニック	名古屋市中区栄4-17-20	052-261-3700	052-251-1002	●	×	●	●	●
	士正会 健診センター 栄エンゼルクリニック	名古屋市中区栄5-4-12	052-238-0323	052-238-0313	●	×	●	●	●
	名古屋市医師会健診センター	名古屋市中区葵1-18-14	052-937-8425	052-937-7894	●	●	●	●	●
	愛知健康増進財団	名古屋市中区清水1-18-4	052-951-3919	052-951-1682	●	●	●	●	●
	順秀会 守山内科・守山健康管理センター	名古屋守山区新守山901	052-734-2200	052-788-7381	●	×	●	●	●
	順秀会 東山内科・東山健康管理センター	名古屋千種区東山通5-103	052-734-2200	052-788-7381	●	×	●	●	●
	オリエンタル労働衛生協会	名古屋千種区今池一丁目8番4号	052-732-2200	052-733-7100	●	●	●	●	×
	順秀会 メディカルパーク今池	名古屋千種区今池1-8-8	052-734-2200	052-788-7381	●	×	●	●	●
	名古屋医師協同組合 名古屋臨床検査センター 附属診療所	名古屋市中区昭和区滝子町27-22	052-871-2726	052-881-8001	●	×	●	●	●
	メドック健康クリニック	名古屋市中区昭和区安田通4-3	052-752-1125	052-752-3315	●	×	●	●	●
	東海予防医学クリニック ※巡回専用機関	日進市栄2-605	0561-72-5031	0561-72-5780	×	●	●	●	×
	大医会 予防医学推進・研究センター	日進市折戸町西田面110	0561-73-3030	0561-73-2288	●	×	●	●	●
	名翔会 和合セントラルクリニック	愛知県東郷町大字春木字白土1-1884	052-821-0090	052-824-0655	●	×	●	●	×
	九愛会 中京サテライトクリニック	豊明市沓掛町石畑180-1	0562-93-8222	0562-93-0938	●	●	●	●	●
	豊昌会 豊田健康管理クリニック	豊田市竜神町新生151-2	0565-27-5551	0565-27-5045	●	●	●	●	×
	以心会 中野胃腸病院	豊田市駒新町金山1-12	0565-57-3366	0565-57-3360	●	×	●	●	●
	半田市医師会健康管理センター	半田市神田町1-1	0569-27-7887	0569-27-7993	●	●	●	●	×
	純正会 小牧第一病院	小牧市中央5-39	0568-71-4390	0568-71-4390	●	×	●	●	×
瀬戸健康管理センター	瀬戸市共栄通1-48	0561-82-6194	0561-85-2466	●	●	●	●	●	
りぼん会 小野クリニック	あま市小路3-9-6	052-445-2221	052-445-7222	●	×	●	●	●	
山下病院 健診センター	一宮市中町1-3-5	0586-46-1520	0586-45-4515	●	×	●	●	●	
杏嶺会 一宮西病院健診センター	一宮市開明字平1	0586-48-0088	0586-48-0028	●	×	●	●	●	
あいち健康クリニック	津島市藤原町2-5	0567-26-7328	0567-26-7994	●	●	●	●	●	
三重	地域医療機能推進機構 四日市羽津医療センター	四日市市羽津山町10-8	059-331-1211	059-331-0535	●	×	●	●	×
	尚豊会 四日市健診クリニック	四日市市生桑町菰池450-3	0120-177-667	059-330-7734	●	●	●	●	●
	四日市消化器病センター	四日市市下海老町字高松185-3	059-326-3000	059-326-6600	●	●	●	●	●
	三重県産業衛生協会	桑名市中央町3-23	0594-22-1010	0594-22-1011	●	●	●	●	●
	津健康クリニック	津市観音寺町799-7	059-226-0456	059-229-5720	●	×	●	●	×
	KKC健康スクエア ウエルネス三重健診クリニック	津市あかつ台4-1-3	059-253-7426	059-253-7131	●	●	●	●	●
	桜木記念病院	松阪市南町443-4	0598-31-2600	0598-30-5220	●	×	●	●	×
松阪厚生病院	松阪市久保町1927-2	0598-29-1311	0598-29-1353	●	×	●	●	●	
滋賀	滋賀保健研究センター	野洲市永原上町664	0120-35-9997	077-587-5441	●	●	●	●	×
	KKCウエルネス栗東健診クリニック	栗東市小野501-1	050-3541-2261	06-6300-5711	●	●	●	●	●
	KKCウエルネスひこね健診クリニック	彦根市駅東町15番1 近江鉄道ビル2F	050-3541-2265	06-6300-5711	●	●	●	●	●
京都	創健会 西村診療所	京都市下京区東塩小路町901 ホテルグランヴィア京都3階	075-365-3339	075-365-3329	●	×	●	●	●
	同仁会 京都九条病院	京都市南区唐橋羅城門町10	075-691-7756	075-693-6175	●	×	●	●	●
	京健会 松井クリニック	京都市南区唐橋羅城門町30	075-693-3973	075-682-6335	×	●	●	●	●
	知音会 四條烏丸クリニック	京都市中京区手洗水町652	0120-012-770	075-241-3588	●	×	●	●	×
	大和英寿会 大和健診センター	京都市中京区烏丸通御池下ル虎屋町577-2 太陽生命御池ビル9F	075-256-4141	075-256-4235	●	×	●	●	トックル
	京都工場保健会	京都市中京区西ノ京北壱井町67	0120-823-053	075-823-0531	●	×	●	●	●
	京都予防医学センター	京都市中京区西ノ京左馬寮町28番地	075-811-9131	075-811-9138	●	●	●	●	●
	洛和会 洛和会音羽病院	京都市山科区音羽珍事町2	0120-050-108	075-502-8716	●	●	●	●	×
	京都労働災害被災者援護財団 京都城南診療所	京都市伏見区竹田真幡木町115	075-623-1113	075-602-7476	●	●	●	●	●
	京都工場保健会 宇治健診センター	宇治市広野町成田1-7	0120-823-053	075-823-0531	●	●	×	×	●
大阪	渡辺医学会 桜橋渡辺病院附属駅前第三ビル診療所	大阪市北区梅田1-1-3-1800 大阪駅前第三ビル18階	06-6348-0411	06-6348-0419	●	●	●	●	×
	メディカル春日会 革嶋クリニック	大阪市北区梅田2-4-13 阪神産経桜橋ビル2階	06-6455-2000	06-6455-2001	●	×	●	●	●

健保会館のご案内

ホームページ

データヘルス計画

疾病予防事業

契約保養所

体育奨励・健康増進事業  
体育事業助成金

メンタルヘルス

保険給付一覧他

医療機関名	所在地	電話番号	FAX 番号	D1 コース	巡回	子宮 検査	乳房 検査	胃部 内視鏡
京星会 JOHメディカルクリニック	大阪市北区曽根崎新地1-4-20 桜橋IMビル2F	06-6147-8136	06-6147-8137	●	×	●	●	●
大阪桜十字 桜十字グランフロント大阪クリニック	大阪市北区大深町3-1 グランフロント大阪北館6F	06-6377-8330	06-6377-8340	●	×	●	●	●
恵生会 恵生会アプローチワーククリニック	大阪市北区茶屋町19-19	06-6377-5620	06-6377-5625	●	●	●	●	×
日本予防医学協会 附属診療所 ウェルビーイング南森町	大阪市北区西天満5-2-18 三共ビル東館5階	06-6362-9063	06-6362-1087	●	●	●	●	●
健昌会 近畿健診センター 健昌会クリニック	大阪市北区西天満5-9-3 アールビル本館2階	06-6365-1655	06-6365-1645	●	●	●	●	●
健人会 那須クリニック	大阪市淀川区西中島4-4-21	06-6308-3909	06-6308-3631	●	●	●	●	×
KKCウエルネス新大阪健診クリニック	大阪市淀川区西中島6-1-1 新大阪プライムタワー7階	050-3541-2262	06-6300-5711	●	●	●	●	×
健昌会 淀川健康管理センター	大阪市淀川区十三本町1-1-9	06-6303-7281	06-6303-7284	●	●	●	●	●
医誠会 医誠会病院	大阪市東淀川区菅原6-2-25	06-6326-1121	06-7654-8275	●	●	●	●	●
大阪がん循環器病予防センター	大阪市城東区森之宮1-6-107	06-6969-6711	06-6969-6720	●	●	●	●	●
朋愛会 朋愛病院	大阪市東成区大今里1-25-11	06-6973-3218	06-6973-3209	●	●	×	×	×
関西医科大学 天満橋総合クリニック	大阪市中央区大手前1-7-31 OMMビル3階	06-6943-2260	06-6943-9827	●	×	●	●	×
朋愛会 淀屋橋健診プラザ	大阪市中央区伏見町4-1-1 明治安田生命大阪御堂筋ビル4F	06-6232-7770	06-6232-7771	●	×	●	●	●
政明会 春次医院	大阪市中央区博労町2-6-1	06-6245-1251	06-6245-1252	●	×	●	●	●
寿楽会 m・oクリニック	大阪市中央区難波2-2-3 御堂筋グランドビル11F	06-6210-3121	06-6210-3122	●	●	●	●	×
新生会 大阪なんばクリニック	大阪市中央区難波5-1-60 なんばスカイオ9階	06-6648-8930	06-6648-8931	●	×	●	●	●
福慈会 福慈クリニック	大阪市中央区南船場2-1-3 フェニックス南船場3F	06-4963-3205	06-4963-3206	●	●	●	●	●
飯島クリニック	大阪市中央区南船場3-5-11 心斎橋フロントビル	06-6243-5401	06-6243-5404	×	●	●	●	●
厚生会 心斎橋クリニック	大阪市中央区南船場3-12-12 心斎橋プラザビル本館5階	06-6243-0117	06-6243-0113	●	×	●	●	●
健康診断 新長堀診療所	大阪市中央区島之内1-11-18	06-6251-0501	06-6252-8076	●	●	●	●	●
大坂 安田クリニック	大阪市中央区心斎橋筋1-4-7	06-6252-7010	06-6252-4010	●	●	●	●	×
大阪府結核予防会 大阪総合健診センター	大阪市中央区道修町4-6-5	06-6202-6667	06-6202-6686	●	●	●	●	●
オリエンタル労働衛生協会大阪支部	大阪市中央区久太郎町1-9-26 船場Sビル2階	06-6266-6440	06-6266-6445	●	●	●	●	×
育和会 育和会記念病院	大阪市生野区巽北3-20-29	06-6758-8000	06-6758-5690	●	×	●	●	●
相愛会 相原第二病院	大阪市阿倍野区阿倍野筋3-12-10	06-6633-3661	06-6641-9854	●	×	●	●	●
大阪西クリニック	大阪市西区南堀江3-15-26	06-6539-0800	06-6539-1115	×	●	●	●	●
多根総合病院健診部診療所	大阪市西区境川11-2-37	06-6586-3377	06-6586-1313	●	●	●	●	×
きつこう会 多根クリニック	大阪市港区弁天1丁目2番 II-600	06-6577-1881	06-6577-1771	●	×	●	●	●
船員保険大阪健康管理センター	大阪市港区築港1-8-22	06-6576-1011	06-6575-3877	●	●	●	●	●
地域医療機能推進機構 大阪みなと中央病院	大阪市港区築港1-8-30	06-6599-0271	06-6573-2531	●	×	●	●	●
健昌会 福島健康管理センター	大阪市福島区玉川12-12-16	06-6441-6848	06-6441-6074	●	●	●	●	●
KKCウエルネスなんば健診クリニック	大阪市浪速区難波中1-10-4 南海野村ビル10F	050-3541-2263	06-6300-5711	●	●	●	●	×
一翠会 一翠会千里中央健診センター	豊中市新千里東町1-5-3 千里朝日阪急ビル3階	06-6872-5516	06-6872-5887	●	●	●	●	×
大阪健康倶楽部 小谷診療所	吹田市江坂町4-10-1	06-6386-1651	06-6386-3992	●	●	●	●	×
崇孝会 北摂クリニック	茨木市大池1-10-37	072-633-3313	072-635-5773	●	●	●	●	●
愛仁会 愛仁会総合健康センター附属診療所	高槻市幸町4-3	072-692-9291	072-692-9290	●	●	●	●	●
けいはん医療生活協同組合 みどり診療所	門真市城垣町2-33	072-882-1118	072-881-0345	●	×	×	×	×
けいはん医療生活協同組合 みい診療所	寝屋川市三井南町20-17	072-835-0600	072-835-6622	●	×	×	×	×
協仁会 小松病院 健康管理センター	寝屋川市川勝町8-2	072-823-1521	072-823-3834	●	●	●	●	●
恩賜財団済生会支部 大阪府済生会新泉南病院	泉南市りんくう南浜3-7	072-480-5622	072-485-0726	●	×	●	●	●
コーナンメディカル鳳総合健診センター	堺市西区鳳東町4-401-1	072-260-5555	072-260-5562	●	×	●	●	×
慈薫会 河崎病院	貝塚市水間244	072-479-7677(健診専用)	072-479-7673	●	×	●	●	●
順天厚生事業団	神戸市中央区楠町3-3-13	078-341-7284	078-341-3978	●	●	●	●	●
伍仁会 岡本クリニック	神戸市中央区三宮町1-10-1 神戸交通センタービル7階	078-322-2508	078-322-2490	●	×	●	●	●
京都工場保健会 神戸健診クリニック	神戸市中央区元町通2-8-14 オルトンシアビル3・4階	0120-292-430	075-823-0531	●	×	●	●	●
福本クリニック	神戸市中央区東川崎町1-7-4 ダイアニッセイビル7階	078-360-0407	078-360-0404	●	×	●	●	●
KKCウエルネス神戸健診クリニック	神戸市中央区磯上通8-3-5 明治安田生命ビル12階	050-3541-2264	06-6300-5711	●	●	●	●	×
地域医療機能推進機構 神戸中央病院	神戸市北区惣山町2-1-1	078-594-8622	078-594-8662	●	●	●	●	●
兵庫 兵庫県健康財団	神戸市兵庫区荒田町2-1-12	078-579-3400	078-579-3434	●	●	●	●	×
兵庫県予防医学協会 健康ライフプラザ	神戸市兵庫区駅南通5-1-2-300	078-652-5207	078-652-5211	●	×	●	●	●
丸山病院	神戸市長田区丸山町3-4-22	078-642-1131	078-641-3920	●	×	●	●	●
兵庫県予防医学協会	神戸市灘区岩屋北町1-8-1	078-855-2740	078-855-2731	●	●	●	●	●
淡路平成会 平成病院	南あわじ市八木養宜中173	0799-42-6864	0799-42-6874	●	●	●	●	●
聖隷福祉事業団 聖隷淡路病院	淡路市夢舞台1-1	0799-72-3636	0799-72-2905	●	×	●	●	●
淡路平成会 東浦平成病院	淡路市久留麻1867	0799-74-0503	0799-75-2323	●	×	×	●	●
愛仁会 カーム尼崎健診プラザ	尼崎市御園町54 カーム尼崎2F	06-6430-1315	06-6430-1316	●	●	●	●	●

健保会館のご案内

ホームページ

データヘルス計画

疾病予防事業

契約保養所

体育奨励・健康増進事業  
体育事業助成金

メンタルヘルス

保険給付一覧他



定期健康診断・生活習慣病健診(東振協)契約医療機関一覧表

都道府県	医療機関名	所在地	電話番号	FAX 番号	D1 コース	巡回	子宮 検査	乳房 検査	胃部 内視鏡
兵庫	喜望会 谷向病院	西宮市今津水波町6-30	0798-33-0356	0798-35-2838	●	●	●	●	●
	松浦会 姫路第一病院	姫路市御国野町国分寺143	079-252-0581	079-252-8202	●	×	●	●	●
	清良会 書写病院健診センター	姫路市書写台2-28	0120-215-152	079-268-0880	●	×	●	●	×
	日本健康倶楽部 兵庫支部診療所	高砂市美保里25-32	079-444-6900	079-443-6909	●	●	●	●	●
奈良	葛城メディカルセンター	大和高田市西町1-45 大和高田市保健センター3階	0745-22-1408	0745-22-4080	●	×	●	●	×
	果恵会 ヤマト健診クリニック	北葛城郡王寺町久度4-5-27	0745-32-8620	0745-32-8656	●	×	●	●	×
	地域医療機能推進機構 大和郡山病院 健康管理センター	大和郡山市朝日町1-62	0743-54-6587	0743-54-2920	●	●	●	●	×
和歌山	巨周会 喜多クリニック和歌山診療所	和歌山市小松原通1-1-11 大岩ビル3階	073-425-2235	073-425-2236	●	×	×	●	×
	NSメディカル・ヘルスケアサービス	和歌山市湊1850 新日鐵住金(株)和歌山製鐵所内	073-454-4115	073-455-8777	×	×	●	●	×
鳥取	鳥取県保健事業団	鳥取市富安2-94-4	0857-23-4841	0857-23-4892	●	●	●	●	●
	中国労働衛生協会 鳥取検診所	鳥取市湖山町東4-95-1	0857-31-6666	0857-31-6667	●	●	●	●	×
	中国労働衛生協会 米子検診所	米子市二本木501-6	0859-37-1819	0859-27-3980	●	●	●	●	×
島根	島根県環境保健公社	松江市古志原1-4-6	0852-24-0038	0852-55-4528	●	●	●	●	×
岡山	岡山済生会昭和町健康管理センター	岡山市北区昭和町12-15	086-252-2200	086-252-2205	●	×	●	●	●
	養寿会 ウェル・ビーイング・メディカ 保健クリニック	岡山市北区本町6-36 6階	0120-700-251	086-225-3323	●	●	●	●	×
	岡山中央診療所健康管理センター	岡山市北区柳町1-13-7	086-233-2222	086-233-2243	●	×	●	●	●
	淳風会 淳風会健康管理センター	岡山市北区大供2-3-1	050-3163-0002	086-226-8251	●	●	●	●	●
	大ケ池診療所	備前市大内571-1	0869-64-4648	0869-66-6615	●	●	●	●	×
	中国労働衛生協会 津山検診所	津山市戸島634-25	0868-28-7311	0868-28-7233	●	●	●	●	×
	大原記念倉敷中央医療機構 倉敷中央病院 総合保健管理センター	倉敷市鶴形1-8-5	086-422-6800	086-427-0515	●	×	●	●	●
	淳風会健康管理センター倉敷	倉敷市老松町5-3-62	086-424-1006	086-421-4255	●	×	●	●	●
	みずしま検診クリニック	倉敷市水島高砂町5-15	086-441-0160	086-441-0165	●	●	×	●	×
広島	福山市医師会 健診センター	福山市三吉町南2丁目12-25	084-999-3335	084-999-3339	●	●	●	●	●
	中国労働衛生協会	福山市引野町5-14-2	084-941-8210	084-941-8219	●	●	●	●	×
	中国労働衛生協会 尾道検診所	尾道市平原3-1-1	0848-22-3803	0848-22-6352	●	●	●	●	×
	グランドタワーメディカルコートライフケアクリニック	広島市中区上八丁堀4-1	082-502-7735	082-227-1666	●	×	●	●	×
	ヤマナ会 広島生活習慣病・がん健診センター	広島市中区織町13-4 広島マツダビル4F	082-224-6661	082-224-6662	●	●	●	●	●
	広島県集団検診協会	広島市中区大手町1-5-17	082-248-4115	082-242-2478	●	●	●	●	フック
	広島県環境保健協会 健康クリニック	広島市中区広瀬北町9-1	082-293-1513	082-293-2214	●	●	●	●	×
	けいあい会 Momijiクリニック	広島市安佐南区川内5-30-28	082-554-1220	082-554-1221	×	●	●	×	×
	広島県地域保健医療推進機構 総合健診センター	広島市南区皆実町1-6-29 広島県健康福祉センター4階	082-254-7146	082-254-7177	●	●	●	●	●
	エムエム会 クリニック広島健診	呉市本通1-1-1	0823-24-7567	0823-23-4885	●	●	●	●	●
	ヤマナ会 東広島記念病院 広島生活習慣病・がん健診センター東広島	東広島市西条町吉行2214	082-423-6662	082-423-7786	●	●	●	●	●
	樹章会 本永病院	東広島市西条岡町8-13	082-423-2708	0824-23-2703	●	×	●	●	●
ヤマナ会 広島生活習慣病・がん健診センター大野	廿日市市大野早時3406-5	0829-56-5505	0829-56-5515	●	●	●	●	●	
山口	山口県予防保健協会 ※巡回専用機関	山口市吉敷下東3-1-1	083-933-0008	083-923-5567	×	●	×	×	×
	山口総合健診センター	山口市小郡下郷1773-1	083-972-4325	083-972-3367	●	×	●	●	×
徳島	小浜内科 徳島クリニック	徳島市昭和町1-16	088-653-6487	088-653-5487	●	×	●	●	×
	敬老会 森岡病院	徳島市八万町大野5-1	088-636-3737	088-636-3757	●	×	●	×	×
香川	三宅医学研究所 セントラルパーククリニック	高松市番町1-10-16	087-863-4560	087-863-3822	●	×	●	●	●
	福生会 多田羅内科クリニック	高松市番町3-3-1	087-861-3730	087-861-3745	×	×	×	×	×
	如水会 オリブ高松メディカルクリニック	高松市観光町649-8	087-839-9630	087-802-2558	●	×	●	●	●
	医療法人社団 清澄会 ミタニ病院	高松市三谷町1680-1	087-864-8778	087-864-8668	●	×	●	●	●
	香川成人医学研究所	坂出市横津町3-2-31	0877-45-2311	0877-45-2314	●	●	●	●	●
	昭龍会 国重まこと医院	坂出市笠笠町4-28	0877-46-5501	0877-46-5210	●	×	●	●	●
	重仁 まるがめ医療センター	丸亀市津森町219番地	0877-24-8300	0877-24-8317	●	×	●	●	●
愛媛	菅井内科	松山市一番町3-3-3	089-931-3163	089-931-3162	●	●	●	●	×
	愛媛県総合保健協会	松山市味酒町1-10-5	089-987-8202	089-987-8251	●	●	●	●	×
	順風会 健診センター	松山市高砂町2-3-1	089-915-0002	089-915-2203	●	●	●	●	×
	愛媛県厚生農業協同組合連合会 愛媛県厚生連健診センター	松山市鷹子町533-1	089-970-2070	089-970-2088	●	×	●	●	●
	恕風会 大洲記念病院	大洲市徳森1512-1	0893-25-2022	0893-25-2028	×	×	●	×	●
	石川記念会 HITO病院	四国中央市上分町788-1	0896-58-8300	0896-59-5951	●	×	●	●	●
福岡	池友会 新小文字病院	北九州市門司区大里新町2-5	093-391-8005	093-391-8006	●	×	●	●	●
	北九州市小倉医師会 小倉医師会健診センター	北九州市小倉北区中島1-19-17	093-551-3185	093-551-6936	●	×	●	●	×
	西日本産業衛生会 北九州健診診療所	北九州市小倉北区室町3-1-2	093-561-0030	093-582-0936	●	×	●	●	×
	日本健康倶楽部 北九州支部	北九州市戸畑区中原西3-3-16	093-616-9012	093-616-9013	×	●	×	●	×

健保会館のご案内

ホームページ

データヘルス計画

疾病予防事業

契約保養所

体育奨励・健康増進事業  
体育事業助成金

メンタルヘルス

保険給付一覧他

都道府県	医療機関名	所在地	電話番号	FAX 番号	D1 コース	巡回	子宮 検査	乳房 検査	胃部 内視鏡
福岡	九州健康総合センター	北九州市八幡東区平野1-11-1	093-672-6210	093-681-3495	●	●	●	●	●
	西日本産業衛生会 北九州産業衛生診療所	北九州市八幡東区東田1丁目4-8	093-671-8100	093-671-8140	●	●	●	●	●
	俊英会 有吉クリニック	北九州市八幡西区菅原町5-1	093-645-1315	093-647-2188	●	×	●	●	●
	聖療会 青木優美クリニック	福岡市中央区天神1-7-11 天神イムズ8階	092-791-6008	092-717-5007	●	×	●	●	×
	福岡労働衛生研究所 天神健診センター	福岡市中央区天神2-8-36 天神NKビル2階	092-526-1033	092-526-1039	●	×	●	●	●
	親愛 天神クリニックヘルスケアセンター ディア天神	福岡市中央区天神2-12-1 天神ビル3階	092-721-3583	092-715-8274	●	×	●	●	●
	福岡県すこやか健康事業団	福岡市中央区天神2-13-7	092-712-7776	092-714-1059	●	●	●	●	●
	雪の聖母会 聖マリア福岡健診センター	福岡市中央区天神4-1-32	092-726-2111	092-726-2113	●	×	●	●	●
	クリスタルビルクリニック	福岡市中央区天神4-6-7	092-725-8822	092-725-3260	●	×	×	×	●
	福岡桜十字 桜十字福岡病院	福岡市中央区渡辺通3-5-11	092-791-1125	092-791-1105	●	×	●	●	●
	福岡県結核予防会 福岡結核予防センター	福岡市中央区大名2-4-7	092-761-2544	092-761-5467	●	●	●	●	●
	西日本産業衛生会 福岡健診診療所	福岡市博多区博多駅前2-20-1 大博多ビル6F	092-471-1165	092-413-3258	●	×	●	●	●
	日本予防医学協会 附属診療所 ウェルビーイング博多	福岡市博多区博多駅前3丁目19-5 博多石川ビル2階	092-472-0222	092-481-3242	●	●	●	●	●
	親愛 ステーションクリニック	福岡市博多区博多駅前中央街1-1 ティトスアネックス3階	092-441-5448	092-715-8274	●	×	●	●	●
	福岡桜十字 桜十字博多駅前健診クリニック	福岡市博多区博多駅前中央街8-1 JRJP博多ビル8階	092-791-1120	092-791-1105	●	×	●	●	●
	博多ひのきクリニック	福岡市博多区博多駅前1-8-34 博多駅FRビル7階	092-477-7215	092-477-7217	●	×	●	●	●
	医療情報健康財団	福岡市博多区上川端町14-30-201	092-272-2398	092-272-2396	●	●	●	●	●
	原三信病院 健康管理センター	福岡市博多区大博町1-8	092-291-3132	092-291-3210	●	×	●	●	●
	船員保険会 船員保険福岡健康管理センター	福岡市東区原田3-4-10	092-611-6311	092-622-4425	●	●	●	●	●
	福岡労働衛生研究所	福岡市南区那の川1-11-27	092-526-1033	092-526-1039	●	●	●	●	●
雪の聖母会 聖マリアヘルスケアセンター	久留米市津福本町448-5	0942-35-5522	0942-31-3216	●	×	●	●	●	
柳工会 新やなぎ健診クリニック	八女市吉田134-1	0943-23-6977	0943-22-3101	●	●	●	●	●	
悠久会 大牟田共立病院	大牟田市明治町3-7-5	0944-53-5461	0944-41-2135	●	×	●	●	●	
親仁会 米の山病院	大牟田市大字歴木4-10	0944-41-1315	0944-41-1316	●	●	×	×	●	
静光園 白川病院	大牟田市上白川町1-146	0944-68-2743	0944-56-1091	●	×	●	●	●	
日新会 久留米記念病院	久留米市東合川118-8-22	0942-45-1811	0942-45-2705	●	×	×	×	×	
佐賀	佐賀県健康づくり財団 佐賀県健診・検査センター	佐賀市水ヶ江1-12-10	0952-37-3313	0952-37-3063	●	×	●	●	●
	佐賀県産業医学協会	佐賀市鶴島町八戸1994-1	0952-22-6729	0952-22-6779	●	●	●	●	●
	敬愛会 健診センター佐賀	佐賀市高木瀬町大字長瀬1167-2	0952-20-5511	0952-20-5522	●	×	●	●	●
	清明会 やよいがおか鹿毛病院	鳥栖市弥生が丘2-143	0942-87-3150	0942-87-3162	●	×	●	●	●
	仁徳会 今村病院	鳥栖市本通町1-855-10	0942-84-5060	0942-84-5060	●	●	×	×	●
	せとじまクリニック	鳥栖市真木町1974番4	0942-50-5667	0942-87-3738	●	×	●	●	●
	如水会 今村病院	鳥栖市轟木町1523-6	0942-84-1238	0942-82-0438	●	●	●	●	●
	唐津東松浦医師会医療センター	唐津市千代田町2566-11	0955-75-5172	0955-70-1511	●	●	●	●	●
長洲会 長崎北徳洲会病院	長崎市滑石1-12-5	095-857-3000	095-855-8137	●	×	●	●	●	
熊本	青磁野リハビリテーション病院	熊本市西区島崎2-22-15	096-312-1332	096-354-1736	×	×	●	●	●
	桜十字 桜十字病院	熊本市南区御幸木部1-1-1	096-378-1182	096-378-1213	●	●	●	●	●
	室原会 菊南病院	熊本市北区鶴羽田3-1-53	096-344-1880	096-343-8559	●	●	●	●	トックル
	熊本県総合保健センター	熊本市東区東町4-11-1	096-365-2323	096-365-2616	●	●	●	●	×
	春水会 山鹿中央病院	山鹿市山鹿1000	0968-43-6611	0968-43-3111	●	×	×	●	●
大分	大分県地域保健支援センター	大分市大字駄原2892-1	097-532-2167	097-533-6821	●	●	●	●	×
	恵愛会 大分中村病院 ※	大分市大手町3-2-43	097-536-5050	097-514-5061	×	×	●	×	×
	西日本産業衛生会 大分労働衛生管理センター	大分市高城南町11-7	0975-52-7788	0975-52-7880	●	●	●	●	●
	天心堂 健診・健康増進センター	大分市中戸次5185-2	097-597-5254	097-597-4552	●	●	●	●	●
	大分健康管理協会大分総合健診センター	別府市北石垣深町851	0977-66-4113	0977-66-6331	●	●	●	●	●
	帰巖会 帰巖会 みえ病院	豊後大野市三重町赤嶺1250-1	0974-22-2222	0974-22-0222	●	×	●	●	●
宮崎	地域医療機能推進機構 宮崎江南病院 健康管理センター	宮崎市大坪西六月2196-1	0985-53-8928	0985-53-8943	●	×	●	●	●
	藤元メディカルシステム 藤元中央病院 附属総合健診センター	宮崎市北川内町乱橋3584-1	0985-53-1101	0985-53-1108	●	×	●	●	●
	労働研 延岡健診センター	延岡市愛宕町2-1-5 センコービル5階	0120-489-133	0982-29-4301	●	●	●	×	×
鹿児島	鹿児島県労働基準協会 ヘルスサポートセンター鹿児島	鹿児島市東開町4-96	099-267-6292	099-260-1780	●	●	●	●	●
	天陽会 中央クリニック	鹿児島市泉町16-1	099-225-8650	099-224-2165	●	×	●	●	●
	愛誠会 昭南病院	曾於市大隅町下窪町1	099-482-0622	099-482-5357	●	×	×	×	●
沖縄	那覇市医師会生活習慣病検診センター	那覇市東町26-1	098-860-3017	098-860-6696	●	●	●	●	●
	琉球生命済生会 琉生病院	那覇市字大道56	098-885-5131	098-887-0748	●	●	●	●	●
	菱莠会 KIN放射線治療・健診クリニック	国頭郡金武町字金武10897	098-968-4664	098-968-4665	●	×	●	●	●
沖縄医療生活協同組合 中部協同病院	沖縄市知花6-25-5	098-938-8828	098-934-7044	●	×	●	●	●	

# 人間ドック 契約医療機関一覧表

※契約医療機関の名称・所在地等、変更が生じた場合は、組合ホームページ「ニュースとお知らせ」にその都度掲載いたします。  
 ※消費税が10%になった場合の受診者一部負担金は当組合にお問い合わせください。

都道府県	医療機関名	所在地	電話番号	一部負担金(税込)
北海道	札幌フジクリニック	札幌市中央区北4条西5-1アスティ45・5階	011-261-6845	12,960円
	溪仁会 円山クリニック	札幌市中央区大通西26-3-16	011-611-7766	12,920円
	明日佳 札幌健診センター	札幌市中央区南10条西1丁目1-30ホテルライフオーブ札幌5階	011-531-2226	13,040円
岩手	総合花巻病院	花巻市花巻町4-28	0198-23-3311	12,876円
宮城	進興会 せんたい総合健診クリニック	仙台市青葉区一番町1-9-1仙台トラストタワー4階	022-221-0066	13,200円
	明理会 イムス仙台クリニック	仙台市青葉区一番町2-4-1仙台興和ビル4階	022-262-9331	13,200円
秋田	秋田赤十字病院	秋田市上北手猿田字苗代沢222-1	018-829-5220	13,080円
	明和会 大曲中通病院	大仙市大曲上栄町6-4	0187-63-2131	12,640円
福島	福島県労働保健センター	福島市沖高字北貴船1-2	024-554-1133	13,040円
茨城	霞ヶ浦成人病研究事業団健診センター	稲敷郡阿見町中央3-20-1	0298-87-4563	13,040円
	慶友会 守谷慶友病院	守谷市立沢980-1	0297-21-9101	13,200円
	茨城県メディカルセンター	水戸市笠原町489	029-243-1111	13,040円
	日立総合病院日立総合健診センター	日立市城南町2-1-1	0120-87-2580	13,040円
栃木	中山会 宇都宮記念病院総合健診センター	宇都宮市大通り1-3-16	028-625-7831	13,040円
	東洞会 筑波医院	足利市羽刈町57	0284-71-1633	12,960円
	足利市医師会メディカルセンター	足利市本城3-2022-1	0284-22-4063	12,968円
群馬	慶友会 慶友健診センター	館林市松原1-10-30	0276-75-7000	13,080円
	三愛会 三愛クリニック	高崎市金古町1758	027-373-3111	12,960円
	山育会 日新病院	桐生市菱町3-2069-1	0277-30-3660	13,058円
埼玉	川久保病院	さいたま市浦和区東高砂町29-18	048-882-2916	16,440円
	哺育会 アルシエクリニック	さいたま市大宮区桜木町2-1-1アルシエ9階	048-640-6561	13,040円
	地域医療機能推進機構 さいたま北部医療センター	さいたま市北区宮原町1-851	048-663-1671	13,200円
	新生会 大宮共立病院総合健診プログラム	さいたま市見沼区片柳11550	048-686-7155	14,820円
	健隆会 戸田中央総合健康管理センター	戸田市上戸田2-32-20	0120-388-811	13,200円
	東松山市立市民病院	東松山市大字松山2392	0493-24-6111	12,800円
	所沢市市民医療センター	所沢市大字上安松1224-1	04-2998-2081	12,880円
藤和会 藤間病院総合健診システム	熊谷市末広2-138	048-524-0146	12,960円	
千葉	柏戸記念財団 ポートスクエア柏戸クリニック	千葉市中央区問屋町1-35千葉ポートサイドタワー27階	0120-048-936	12,880円
	明理会 千葉ロイヤルクリニック	千葉市中央区新町1000センシティータワー8階	043-204-5511	14,280円
	協友会 船橋総合病院	船橋市北本町1-13-1	047-425-1153	13,200円
	協友会 柏厚生総合病院	柏市篠籠田617番地	04-7144-8868	14,280円
	圭春会 小張総合病院	野田市横内29-1	04-7124-6666	13,200円
東京	青十字会 日比谷国際クリニック	千代田区内幸町2-2-3	03-3503-3440	15,360円
	結核予防会 総合健診推進センター	千代田区三崎町1-3-12水道橋ビル3階	03-3292-9244	13,200円
	小畑会 浜田病院	千代田区神田駿河台2-5	03-5280-1080	16,440円
	全日本労働福祉協会 九段クリニック	千代田区九段北1-9-5	03-3222-0094	13,040円
	コハシ文春ビル診療所	千代田区紀尾井町3-23文藝春秋新館	03-3264-4673	13,056円
	健康医学協会 東都クリニック	千代田区紀尾井町4-1ホテルニューオータニガーデンタワー2階	03-3239-0302	18,492円

都道府県	医療機関名	所在地	電話番号	一部負担金(税込)
東京	こころとからだの元氣プラザ	千代田区飯田橋3-6-5	03-5210-6622	16,440円
	墨水会 浜町センタービルクリニック	中央区日本橋浜町2-31-1・7階	03-3664-1510	18,600円
	中央みなと会 三井タワークリニック	中央区日本橋室町2-1-1日本橋三井タワー5階	03-3510-9945	13,200円
	日本健康開発財団 東京・八重洲総合健診センター	中央区八重洲1-5-20石塚八重洲ビル7階	03-3274-2861	13,200円
	裕健会 築地クリニック健康管理センター	中央区築地6-25-10築地センタービル3階	03-3549-6662	13,120円
	新赤坂クリニック	港区六本木5-5-1六本木コアビル11階	03-5770-1250	15,360円
	順和会 山王メディカルセンター	港区赤坂8-5-35	03-3402-2185	16,440円
	ライフ・プランニング・センター 日野原記念クリニック	港区三田3-12-12 笹川記念会館 11階	03-3454-5068	15,360円
	せいおう会 鶯谷健診センター	台東区根岸2-19-19	03-3873-9161	13,200円
	オリエンタル労働衛生協会 東京支部 オリエンタル上野健診センター	台東区上野1-20-11	03-5816-0720	13,200円
	ライフ・エクステンション研究所付属 永寿総合健診・予防医療センター	台東区東上野3-3-3プラチナビル2階	03-3833-7351	16,440円
	同友会 春日クリニック	文京区小石川1-12-16TGビル	03-3816-5840	15,360円
	正志会 花と森の東京病院	北区西ヶ原2-3-6	03-5567-1332	13,200円
	俊秀会 エヌ・ケイ・クリニック	足立区綾瀬3-2-8シティプレイスアヤセ3階	03-3620-2034	15,360円
	さわやか済世 葛飾健診センター	葛飾区立石2-36-9	0120-489-231	12,960円
	さわやか済世 健診プラザ両国	墨田区両国4-25-12	03-3846-3731	13,200円
	地域医療機能推進機構 東京城東病院	江東区亀戸9-13-1	03-3637-0945	12,800円
	三二会 番町診療所 表参道	渋谷区神宮前4-11-6表参道千代田ビルB1	03-5411-7228	18,600円
	東京桜十字 恵比寿ガーデンプレイスクリニック	渋谷区恵比寿4-20-3恵比寿ガーデンプレイスタワー3階	03-6854-1515	15,360円
	ウイリング 渋谷ウエストヒルズクリニック	渋谷区道玄坂1-12-1渋谷マークシティ ウエスト11階	03-5459-4015	13,040円
	PL東京健康管理センター	渋谷区神山町17-8	03-3469-1163	25,080円
	鳳凰会 フェニックスメディカルクリニック	渋谷区千駄ヶ谷3-41-6	0120-063-063	16,440円
	ひさわ会 久野マイズタワークリニック	渋谷区代々木2-1-1新宿マイズタワー2階	0120-715-907	14,280円
	アルコ会 アルコクリニック	目黒区下目黒1-8-1アルコタワー12階	03-5434-8181	15,360円
	厚生中央病院健康管理センター	目黒区三田1-11-7	03-3713-2141	18,600円
	平和協会 駒沢診療所 駒沢健康管理センター	世田谷区上馬4-5-8	03-3424-8562	15,468円
	日本健康管理協会 新宿健診プラザ	新宿区歌舞伎町2-3-18	03-3207-2222	12,880円
	御苑前クリニック 予防医学研究所	新宿区新宿2-1-11御苑スカイビル2階	03-3357-2276	13,040円
	生光会 新宿追分クリニック	新宿区新宿3-1-13京王新宿追分ビル7階	0120-28-3113	13,040円
	地域医療機能推進機構 東京新宿メディカルセンター	新宿区津久戸町5-1	03-3269-8118	15,360円
	翠会 慈友クリニック	新宿区高田馬場4-3-11	0120-60-3195	13,200円
	河北医療財団 河北総合病院健診センター	杉並区高円寺南4-27-12	03-5377-2511	15,360円
	衛生文化協会 城西病院 予防医学本部 健診センター	杉並区上荻2-42-11城西病院6階	03-3390-6910	13,200円
	明芳会 池袋ロイヤルクリニック	豊島区東池袋1-21-11オーク池袋ビルディング8・9・10階	03-3989-1112	14,280円
	愛世会 愛誠病院	板橋区加賀1-3-1	03-3961-5388	13,040円
	浩生会 スズキ病院	練馬区栄町7-1	03-3557-3003	15,360円
	結核予防会 新山手病院	東村山市諏訪町3-6-1	042-391-1425	12,720円
	国立あおやぎ会 八王子健康管理センター	八王子市明神町4-30-2	042-648-1621	12,800円
	厚誠会 孫田クリニック	八王子市旭町6-6ピオスビル5階	0120-27-1175	13,740円
	東海大学医学部付属八王子病院 健康管理センター	八王子市石川町1838	042-639-1177	12,880円
三友会 あげぼの病院	町田市市中町1-23-3	042-728-4010	12,800円	
神奈川	石心会 アルファメディック・クリニック	川崎市幸区堀川町580-16川崎テックセンター8階	044-511-6116	15,360円
	横浜東口クリニック	横浜市西区高島2-19-12スカイビル17階	045-453-3366	13,120円

都道府県	医療機関名	所在地	電話番号	一部負担金(税込)
神奈川	コンフォート横浜健診センター	横浜市西区平沼2-8-25	045-313-8080	12,960円
	城見会 アムスランドマーククリニック	横浜市西区みなとみらい2-2-1ランドマークタワー7階	045-222-5588	16,980円
	相和会 横浜総合健診センター	横浜市神奈川区金港町3-1コンカード横浜20階	045-461-1230	16,440円
	船員保険健康管理センター	横浜市保土ヶ谷区釜台町43-2	045-335-2261	13,200円
	ヘルス・サイエンス・センター	相模原市南区相模大野3-3-2-401ポーノ相模大野 サウスモール4階	042-740-6200	14,280円
	相和会 相模原総合健診センター	相模原市中央区淵野辺3-2-8	042-753-3301	16,440円
新潟	新潟県健康管理協会	新潟市中央区新光町11-1	025-283-3939	13,040円
富山	JA富山厚生連 滑川健康管理センター	滑川市常盤町119 滑川病院内	0764-75-2254	12,800円
福井	福井県済生会病院	福井市和田中町舟橋7-1	0120-291-373	14,280円
山梨	峡南医療センター富士川病院	南巨摩郡富士川町鯉沢340-1	0556-22-3135	13,040円
長野	JA長野厚生連 長野松代総合病院	長野市松代町松代183	026-278-2031	12,960円
	JA長野厚生連 浅間南麓こもろ医療センター	小諸市相生町3-3-21	0267-22-6933	12,960円
	大西会 千曲中央病院	千曲市大字杭瀬下58番地	026-273-1725	13,160円
静岡	聖隷福祉事業団 聖隷健康診断センター	浜松市中区住吉2-35-8	0120-938-375	13,200円
	JA静岡厚生連 静岡厚生病院	静岡市葵区北番町23	054-272-1466	12,880円
愛知	十全会 三嶋内科病院	岡崎市六供町3-8-2	0564-81-0329	12,218円
	輝山会 名古屋東栄クリニック	名古屋市中区栄2-11-25	052-201-1111	13,200円
	オリエンタルクリニック	名古屋市中区今池1-8-5	052-741-5181	13,040円
三重	KKC健康スクエア ウェルネス三重健診クリニック	津市あのか台4-1-3	050-3541-2266	13,052円
滋賀	滋賀保健研究センター	野洲市永原上町664	0120-35-9997	13,040円
	御上会 野洲病院	野洲市小篠原1094	077-587-4443	12,890円
	KKCウェルネス 栗東健診クリニック	栗東市小野501-1	050-3541-2261	12,960円
	KKCウェルネス ひこね健診クリニック	彦根市駅東町15番1近江鉄道ビル2階	050-3541-2265	12,960円
京都	京都工場保健会	京都市中京区西ノ京北壺井町67	0120-823-053	13,120円
	京都予防医学センター	京都市中京区西ノ京左馬寮町28	075-811-9137	13,200円
大阪	住友生命福祉文化財団 住友生命総合健診システム	大阪市淀川区西中島5-5-15・3階	06-6379-3334	14,820円
	KKCウェルネス 新大阪健診クリニック	大阪市淀川区西中島6-1-1新大阪プライムタワー7階	050-3541-2262	13,052円
	オリエンタル労働衛生協会 大阪支部	大阪市中央区久太郎町1-9-26	06-6266-6440	12,880円
	飯島クリニック	大阪市中央区南船場3-5-11心斎橋フロントビル7階・9階	06-6243-5401	13,040円
	聖授会総合健診センター	大阪市天王寺区東高津町7-11大阪府教育会館5階	06-6761-2200	13,040円
	KKCウェルネス なんば健診クリニック	大阪市浪速区難波中1-10-4	050-3541-2263	13,052円
兵庫	みどり健康管理センター	吹田市垂水町3-22-5	06-6385-0265	15,360円
	KKCウェルネス 神戸健診クリニック	神戸市中央区磯上通8-3-5明治安田生命神戸ビル12階	050-3541-2264	13,052円
	丸山病院 健診部	神戸市長田区丸山町3-4-22	078-642-1131	13,200円
岡山	兵庫県予防医学協会健診センター	神戸市灘区岩屋北町1-8-1	078-855-2730	12,960円
	たくふう会 岡山中央診療所健康管理センター	岡山市北区柳町1-13-7	086-233-2222	13,120円
広島	広島県集団検診協会	広島市中区大手町1-5-17	082-248-4115	12,880円
	広島健康会 アルパーク検診クリニック	広島市西区草津新町2-26-1アルパーク東棟9・10階	082-501-1115	12,880円
愛媛	済生会 今治病院	今治市喜田村7-1-6	0898-47-2500	12,792円
福岡	西日本産業衛生会 福岡健診診療所	福岡市博多区博多駅前2-20-1大博多ビル6階	092-471-1165	13,088円
	日本予防医学協会附属福岡診療所 ウェルビーイング博多	福岡市博多区博多駅前3-19-5博多石川ビル2階	092-472-0222	13,040円
熊本	地域医療機能推進機構 天草中央総合病院	天草市東町101	0969-22-0077	12,400円
	天草郡市医師会立 天草地域健診センター	天草市亀場町食場1181-1	0969-24-4166	12,960円

健保会館のご案内  
ホームページ  
データヘルス計画  
疾病予防事業  
契約保養所  
体育奨励・健康増進事業・  
体育事業助成金  
メンタルヘルス  
保険給付一覧他

# 契約保養所

当組合では、旅行会社や全国各地のホテル・旅館などと契約しており、割引料金で利用できます。みなさまの旅のプランにご利用ください。

## 補助金

被保険者および被扶養者の利用について、1人1泊**2,000円**の補助

(年度内2泊まで)を行っています。

- 会社主催の社員旅行、出張、研修等での利用については補助金対象外です。
- 記載の宿泊料は、補助金を差し引く前の金額です。

### ブルーベリーヒル勝浦 千葉・勝浦

ホームページ <http://www.blueberry-hill.co.jp>

所在地 千葉県勝浦市興津1920

宿泊料 <オンシーズン> 大人 16,200円 小人14,040円 (4~12歳まで)  
<オフシーズン> 大人 12,960円 小人10,800円 (4~12歳まで)

申し込み ☎ 0470-76-3400

### リソル生命の森 千葉

ホームページ <http://www.seimei-no-mori.com>

所在地 千葉県長生郡長柄町上野521-4

宿泊料 ご利用期間などによって異なりますので、下記までお問い合わせください。なお、ホームページで「提携法人会員」のお得な宿泊プランがご覧になれます。

【施設】コテージでは希望により自炊可能。また、レストランもごございます(別料金)。ゴルフ場(グリーンフィ割引あり)、テニスコート、温水プールなど多数。

申し込み ☎ 0475-35-3333

### 富士緑の休暇村 山梨・富士

ホームページ <http://www.kyukamura.jp/>

所在地 山梨県南都留郡鳴沢村8532-5

宿泊料 ご利用期間などによって異なりますので、下記までお問い合わせください。

【施設】体育館、テニスコート、陸上競技場、サッカー場など多数。  
【周辺】富士すばるランド、富士レイクサイドカントリー倶楽部、ふじてんスノーリゾートなど多数。

申し込み ☎ 0555-85-2236

### プリンスホテル 全国

全国にあるプリンスホテルがご優待料金で利用できます。

ホームページ <https://www.princehotels.co.jp/keiyaku>  
(パスワード:prkeiyaku)

申し込み プリンスホテル予約センター  
携帯・PHSからは ☎ 0120-33-8686 ☎ 0570-02-8686

### 休暇村協会 全国

全国にある休暇村をご利用いただけます。

ホームページ <https://www.qkamura.or.jp>

申し込み 各休暇村施設まで

### JTB 全国

北海道から沖縄まで各地にあるJTB指定の旅館、ホテルなどが利用できます。

ホームページ <https://www.jtb.co.jp>

申し込み 最寄のJTB各支店

●インターネットで予約した場合は、補助金対象とならないことがありますのでご注意ください。(JTBにてご確認ください)

### H.I.S. 国内外

当組合の専用サイトがございます。電話予約はもちろん、インターネット予約もできます。健保組合ホームページからリンクしています。

専用サイトアドレス [https://www.his-benefit.com/index.php?company\\_id=xx9dpdhq6m](https://www.his-benefit.com/index.php?company_id=xx9dpdhq6m)

申し込み ・専用サイトからネット予約  
・予約専用ダイヤル(H.I.S.ベネフィットセクション)  
(海外旅行) ☎ 0570-300-390 ※PHS・IP電話の方  
(国内旅行) ☎ 0570-300-890 ☎ 03-5205-1611

### 那須高原別荘村籾の里 栃木・那須高原

那須高原の広大な自然の中に立ち並ぶ別荘。各種スポーツ施設、シーズンによっては楽しいイベントが用意されています。

ホームページ <https://www.mayunosato.com>

申し込み ☎ 0120-79-5554 または ☎ 0287-78-1061

### さくら総合レジャー 全国

各地に契約旅館、ホテルがあり、特に伊豆方面は充実しております。

ホームページ <http://sakuraallkenpo.main.jp>

申し込み さくら総合レジャー予約センター  
☎ 03-3434-0333

### グリーンピア(ニュー・グリーンピア津南) 新潟

ホームページ <http://www.greenpia-center.co.jp>  
(ユーザー名:greenpia パスワード:center)

所在地 新潟県中魚沼郡津南町秋成12300

宿泊料 ご利用期間などによって異なりますので、下記までお問い合わせください。

申し込み ☎ 03-5688-4611

●当組合が契約しているのはニュー・グリーンピア津南のみです。大沼、せとうち、南阿蘇は補助金支給の対象になりません。

## 申込方法

1

契約先の申込方法に従って申し込みをしてください。その際に「東京ニットファッション健康保険組合」の組合員であることを伝えてください。

H.I.S.は専用サイトまたは専用ダイヤルでお申し込みください。

2

予約が確定したら、当組合保健事業課より申込書を受け取るか、当組合ホームページ (<http://www.kenpo.jp>) より印刷してください。

JTBは専用の申込書(4枚複写)になりますので、保健事業課までご請求ください。

3

申込書をFAXまたは郵送で保健事業課に提出してください。●遅くとも利用日の2週間前までに提出してください。

JTBはFAX不可です。

4

当組合より【利用連絡票】が発行されます。

JTBは当組合が認印を押印した申込書を返却いたします。

5

ご利用日に【利用連絡票】を施設の受付に提出してください。

JTBは、代理店にて料金支払いの際、当組合が認印を押印した申込書を提出してください。

H.I.S.は、H.I.S.ベネフィットセクションに郵送してください。

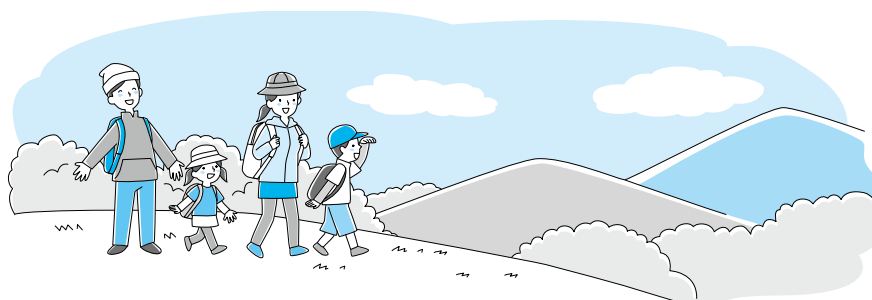
〒100-0004 東京都千代田区大手町2-6-2 日本ビル4階 株式会社 H.I.S.ベネフィットセクション 担当 宛

6

利用料金から当組合の補助金額を差し引いた金額をチェックアウト時にお支払いください。

JTBは、代理店にて料金支払いの際、当組合の補助を差し引いた金額をお支払いください。

H.I.S.は、H.I.S.ベネフィットセクションに料金支払いの際、当組合の補助を差し引いた金額をお支払いください。



### 東振協共同利用保養所 ※補助金対象外となります。

東振協では、総合健康保険組合が所有している保養所を他の健康保険組合の加入者の方も利用できるよう共同事業を行っています。

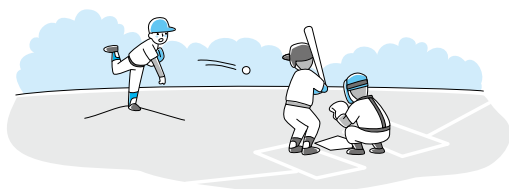
当組合の被保険者および被扶養者の方々もご利用できますので、みなさまの心身リフレッシュの場として是非、ご活用ください。

なお、保養所の利用方法や利用料金等は各施設によって異なります。詳細については東振協ホームページ <http://www.toshinkyō.or.jp/resort> をご覧くださいか、同封の「共同利用保養所のご案内」をご覧ください。

※東振協とは…東京都内にある総合健康保険組合で構成された法人で主に共同事業として健康づくりおよび健康管理等の各事業を行っている団体です。

# 大宮けんぽグラウンド

さいたま市の北西部、荒川の河川敷に広さ約23万坪の敷地内に当組合の野球場（4面）、テニスコート（8面）があります。  
また、クラブハウスの更衣室・シャワールーム（無料）・食堂も利用できます。



埼玉県さいたま市西区二ツ宮

グラウンド事務所

埼玉県さいたま市西区二ツ宮113-1

☎ 048-623-2186

**定休日** 火曜日（祝日の場合、直後の平日）

**シャワー** 完備

**食堂** 土・休日のみ営業  
4月～7月・9月～11月 10時～14時

## ●利用時間（野球場・テニスコート共通）

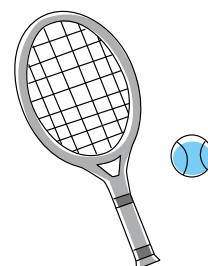
利用月	利用日	1	2	3	4	5
5～9月	平日	9:00～11:00	11:00～13:00	13:00～15:00	15:00～17:00	—
	土日・祝日	8:00～10:00	10:00～12:00	12:00～14:00	14:00～16:00	16:00～18:00
10～4月	平日	9:00～11:00	11:00～13:00	13:00～15:00	15:00～17:00	—
	土日・祝日	8:00～10:00	10:00～12:00	12:00～14:00	14:00～16:00	—

- 野球場は、12月中旬頃から3月初旬頃まで場内整備のためご利用できません。
- 祝日を除く火曜日は定休日のため、全面閉鎖となります（火曜日が祝日の場合は、直後の平日）。

## ●利用料金（1面・2時間単位）

施設	被保険者・被扶養者	
	平日	土日・祝日
野球場	700円	1,000円
テニスコート	500円	1,000円

●当日のキャンセルは利用料を返還しません。ただし、天候不良等、グラウンド事務所の判断で利用不可となった場合は、返還または振替いたします。当日の天候に関わらず、利用の可否をグラウンド事務所に確認することをおすすめします。



## 申込方法

### 受付開始

利用月の1ヵ月前の  
1日の午前10時より  
（土日・祝日の場合は翌日）

### 申し込み先

当組合保健事業課  
TEL 03-3861-7299  
FAX 03-3861-7438



- 1 当組合保健事業課に電話にて申し込みをしてください。
- 2 予約が確定したら、保健事業課より申込書を受け取るか、当組合ホームページ（<http://www.kenpo.jp>）より申込書を印刷してください。
- 3 申込書を保健事業課に提出してください（FAXまたは郵送）。  
●遅くとも利用日の2週間前までに提出してください。
- 4 当組合より利用料金確定の連絡をします（原則FAXにて）。
- 5 利用日の10日前までに利用料を納付してください。納付方法は、当組合窓口、現金書留、銀行振込のいずれかになります。
- 6 当組合より「利用連絡票」を発行します。
- 7 利用日に「利用連絡票」を大宮けんぽグラウンド内事務所（山王堀19区画）角）に提出してください。



# 契約スポーツクラブのご案内

当組合は健康増進事業の一環として、「セントラルスポーツ」・「スポーツクラブ ルネサンス」と法人契約を結んでおり、施設利用料の一部を補助しています。体力づくりなどにご利用ください。

## セントラルスポーツ

セントラルスポーツは「0歳から一生涯の健康づくりに貢献する」を企業理念としています。直営・提携を合わせて全国約400カ所のスポーツクラブを利用できます。

### 利用できる方 被保険者・被扶養者

- 利用当日に当組合の資格があり、当組合発行の健康保険証をお持ちの方。
- 施設によっては年齢制限があります。

### 利用方法

「コーポレートメンバーズカード」を作成し、各施設のフロントに提示すると、1回の利用料金が下記の「窓口お支払い金額」になります。

- コーポレートメンバーズカードは、セントラルスポーツ直営施設を中心に利用できます。
- 利用料金は、施設により異なります。

### ●利用料金

利用料(税込)	窓口お支払い金額(本人負担額)
2,160円	1,660円
1,620円	1,120円
1,080円	580円
540円	540円

- 利用料が540円の場合、当組合からの補助はありません。

### コーポレートメンバーズカード作成方法

- ◆セントラルスポーツのカード発行可能施設で作成してください。手続きには保険証と認印が必要です。
- ◆郵送もしくはEメールでのお手続きも可能です。詳しくはセントラルスポーツのホームページをご覧ください。
- ◆カード作成には発行手数料540円がかかります。手数料無料となるキャンペーン期間がありますので、事前にセントラルスポーツのホームページでご確認ください。

※消費税が10%になった場合の「窓口お支払い金額」・「発行手数料」は当組合にお問い合わせください。

### カードの作成、施設などについてのお問い合わせは

セントラルスポーツまで ☎ 03-5543-1819  
<http://business.central.co.jp/corporate/system/club>

## スポーツクラブ ルネサンス

スポーツクラブルネサンスは直営・提携を合わせて全国に約210施設があり、トレーニングジム・プール・スタジオ・お風呂等の設備を利用できます。

### 利用できる方 15歳以上の被保険者・被扶養者

- 利用当日に当組合の資格があり、当組合発行の健康保険証をお持ちの方。

### 利用方法

「Monthlyコーポレート会員」または「1Dayコーポレート会員」からタイプを選び、会員証を作成します。会員は下記料金を施設で利用できます。

- 提携クラブの利用は1Dayコーポレート会員のみです。
- 提携クラブの利用料金は施設により異なります。詳細は当組合ホームページでご確認ください(当組合からの補助はありません)。

Monthly コーポレート会員	月会費 <b>8,424円</b> (税込) ●当組合からの補助はありません。
1Day コーポレート会員	本人負担 <b>1,120円</b> (税込) / 1回 (補助金差引後) ●直営クラブのみ当組合より500円を補助いたします。 ●提携クラブは補助金対象外となります。

### 会員登録方法

- ◆保険証等をご持参いただき、ルネサンスのフロントでお手続きください。
- ◆提携クラブでの会員登録はできません。お近くのルネサンスでお手続きください。
- ◆会員証発行手数料が1,080円かかります。

※消費税が10%になった場合の「月会費」・「本人負担」・「会員証発行手数料」は当組合にお問い合わせください。

### 施設一覧・会員登録方法・キャンペーン等について詳しくは

[当組合ホームページをご覧ください](#)

[トップページ](#) ▶ [健康増進事業](#) ▶ [スポーツクラブルネサンス](#)

# 健康増進事業

当組合では、みなさまにご参加いただける健康増進事業を実施しております。申し込み等の詳細については、開催前に事業所への通知、および当組合ホームページにおいてお知らせいたします。

## ファミリーハイキング

- 第1回 潮干狩り(千葉県船橋市) 4月21日(日) ※実施済です。
- 第2回 上野動物園(東京都台東区) 9月29日(日)
- 第3回 いも掘り(埼玉県川越市) 10月20日(日)



**参加費  
無料**

## 野球大会

- 対象者 被保険者
- 実施日 5月12日、19日、26日、6月2日の各日曜日
- 予備日 実施日以降の毎日曜日
- 内容 2部制による事業所対抗



**前年度の結果**

〈1部優勝〉(株)ユナイテッドアローズB  
 〈2部優勝〉(株)アダストリアB

# 体育事業助成金

被保険者および被扶養者の健康増進を目的とする事業開催に対し、その費用の一部を補助することにより、健康の保持増進を奨励いたします。

### 対象者および対象事業

当組合が開催する健康増進事業以外で、次の事業に参加する被保険者および被扶養者を対象とします。ただし、被保険者または被扶養者の3名以上の参加に限ります(被扶養者のみは対象外)。

- ウォーキング等イベントの開催
  - 各種スポーツイベントへの参加
- イベントの具体例
- 球技大会 ■スキー・スノーボード ■スケート ■プール
  - ボウリング ■ハイキング ■果物狩り ■テーマパーク など

また、体育事業助成金に該当するか判断できない場合は、事前に当組合保健事業課へご確認ください。

●4歳未満(年度末年齢)の方は人数に含まれますが、助成金は支給対象外となります。

### 助成金額

1名につき 上限**2,000円**(年度内1回に限る)

●支給金額は1名ごとに算出し決定いたします(小数点以下切り捨て)。

### 請求手続

実施後に事業主経由で「体育事業助成金交付請求書」および「体育事業助成金請求者名簿」に助成対象となる領収書(コピー可)を添付し提出してください。

- 写真等、証明できる書類がございましたら、添付してください。
- 「体育事業助成金交付請求書」および「請求者名簿」は、当組合ホームページから印刷できます。

### 助成対象は？

イベント開催に要する施設利用料、参加料、レンタル料、賞品代、および当日の懇親会などの飲食代(アルコール類は除く)。

#### 助成対象外

宿泊料のみ。懇親会・歓送迎会など飲食代だけの費用。  
 駐車料金や交通費(ガソリン・高速料金)だけの費用。  
 当組合が開催する健康増進事業(ファミリーハイキング・野球大会)。

### 助成対象のQ&A

- Q 店舗従業員8名(被保険者)でスキー旅行(旅館2泊)をした場合  
 A 宿泊料は助成対象外ですが、リフト代・飲食代等は助成対象です。
- Q 被保険者2名と組合員外4名で「ボウリング」を実施した場合  
 A 被保険者または被扶養者の参加者が3名未満のため、全員が助成対象外です。
- Q 社内の野球チームが、地元大会に12名参加し、後日、飲食店にて慰労会・祝勝会等を実施した場合  
 A 大会当日の参加料・飲食代は助成対象ですが、後日飲食店で要した費用(交通費を含む)は助成対象外です。
- Q 社員10名でバーベキューを実施した場合  
 A 健康増進を目的とした事業には該当せず、すべて助成対象外です。ただし、ウォーキング、散策等を一緒に実施した場合は助成対象となります。
- Q 家族4名(被保険者または被扶養者3名+組合員ではない配偶者)で、プール施設を利用の場合  
 A 被保険者または被扶養者3名のみが助成対象です(一括領収書は参加者数で割り1人当たり額を計算します)。

# メンタルヘルスカウンセリング



被保険者および被扶養者は東京カウンセリングセンターのメンタルヘルスサービス（電話または面接）がご利用いただけます。

通話無料  
の専用  
ダイヤル

## 0120-922-374

\*携帯からも無料でご利用いただけます。

- ▶プライバシーは厳守いたします
- ▶名前・会社名は匿名でご利用いただけます
- ▶相談は原則、無料です（面接カウンセリングは6回目から有料）

	面接によるメンタルヘルスカウンセリング	電話によるメンタルヘルスカウンセリング
費用	本人（被保険者）・家族（被扶養者）ともに、1人年度内5回まで <b>無料</b> 。6回目からは有料となります。	<b>無料</b>
利用方法	<b>専用ダイヤル</b> から面接日をご予約ください。 予約受付：月～土曜 午前10時～午後8時 （日曜・祝日、年末年始はお休み）	<b>専用ダイヤル</b> から即時利用されるか、翌日以降をご希望される場合は日時をご予約ください。 相談時間：月～土曜 午前10時～午後10時 （日曜・祝日、年末年始はお休み） 予約受付：月～土曜 午前10時～午後6時 （日曜・祝日、年末年始はお休み）

## 自動音声ガイド

◆音声ガイドに従い、利用したいサービスの番号をプッシュしてください。

- プッシュ回線でない方は、初めに「\*」ボタンを押してください。
- 黒電話などプッシュボタンがない電話をご利用の方は、自動音声ガイドの最後に各サービス直通の電話番号をお知らせいたしますので、お手数ですがそちらにおかけ直してください。

- ◆面接によるカウンセリングの予約……………2
- ◆電話によるカウンセリング(即時)……………3
- ◆電話によるカウンセリング(予約)……………4

※ご利用者の状況または相談内容により、相談の制限・停止をさせていただく場合があります。

### 心とからだの状態をチェック

日頃から自分のストレスレベルをチェックして、早い段階で対処するよう心掛けましょう！  
カウンセリングサービスをご活用ください。

最近1カ月の心身の状態をチェックします。  
選択肢のなかから、もっともよく当てはまるものに○をつけ、その点数を合計してください。

最近1カ月の様子	選択肢			
	ほとんどない	ときどきあった	しばしばあった	ほとんど毎日あった
腹立たしい	0	1	2	3
イライラする	0	1	2	3
不安・心配がある	0	1	2	3
気持ちが張り詰めている	0	1	2	3
心が晴れ晴れとせず、うっとうしい気分	0	1	2	3
悲しい気分、またはむなしい気分	0	1	2	3
ものごとに集中できない	0	1	2	3
やる気が出ない	0	1	2	3

最近1カ月の様子	選択肢			
	ほとんどない	ときどきあった	しばしばあった	ほとんど毎日あった
だるい、または疲労感がある	0	1	2	3
頭が重い、または頭痛がする	0	1	2	3
肩や首筋がこる	0	1	2	3
ふしふしの痛みがある	0	1	2	3
胃がもたれる	0	1	2	3
食欲がない、または過食をした	0	1	2	3
便秘または下痢	0	1	2	3
よく眠れない、または眠り過ぎる	0	1	2	3

合計 点

**判定結果** 合計点から、現在のストレスレベルを判定します。

**10点以下**

問題のないレベルです。

**11～15点**

ストレスレベルは中程度。積極的にストレス・コントロールを。

**16～20点**

ストレスレベルは高度。十分な休養を心がけつつ、その他のストレス・コントロール法も実践しよう。

**21点以上**

ストレスレベルはかなり高度。一度、職場の産業医や心の専門医に相談してみよう。

# 保険給付一覧

- 健康保険の給付が受けられるのは、業務外のケガや病気をした場合に限られます。
- 給付の種類が青字(黒字以外)の給付については、健保組合への請求書の提出が必要です。
- 給付の詳細については、健保組合までお問い合わせください。

## 法定給付(健康保険法で決められた給付)

## 付加給付(当組合独自の給付)

### ●病気やケガをしたとき

給付の種類	内 容	給付の種類・内容																																					
療養の給付 (家族療養費)	<ul style="list-style-type: none"> <li>■医療費の7割(義務教育就学前は8割、70~74歳は8割または7割)</li> <li>●70~74歳は、一般所得者は8割給付・2割自己負担、現役並み所得者は7割給付・3割自己負担となります。</li> <li>※70~74歳の現役並み所得者とは、標準報酬月額28万円以上の被保険者と、その人の70~74歳の被扶養者となります。</li> <li>●児童に対して市区町村や都道府県が医療費の助成を行っている場合があります。詳しくはお住まいの市区町村・都道府県にお問い合わせください。</li> </ul>	<p><b>一部負担還元金</b> (家族療養費付加金)</p> <ul style="list-style-type: none"> <li>■自己負担額(1ヵ月、1件ごと。高額療養費は除く)から25,000円(上位所得者は60,000円)を控除した額</li> <li>●1,000円未満は不支給。100円未満切り捨て。</li> <li>●上位所得者とは、標準報酬月額53万円以上の被保険者と、その被扶養者となります。</li> </ul>																																					
保険外併用療養費	<ul style="list-style-type: none"> <li>■保険外の療養を併用したとき健康保険の枠内は上記「療養の給付(家族療養費)」と同じ</li> </ul>																																						
療養費 (第二家族療養費)	<ul style="list-style-type: none"> <li>■立て替え払いをした後で、健康保険組合に請求すれば一定基準の現金を支給</li> </ul>																																						
高額療養費 合算高額療養費 (家族高額療養費) (家族合算高額療養費)	<ul style="list-style-type: none"> <li>■1ヵ月1件の医療費自己負担が以下の「自己負担限度額」を超えたとき、超えた額を支給</li> <li>【70歳未満の方の自己負担限度額】</li> <table border="1"> <thead> <tr> <th>所得区分</th> <th>自己負担限度額</th> </tr> </thead> <tbody> <tr> <td>ア 標準報酬月額83万円以上</td> <td>252,600円+(総医療費-842,000円)×1% (多数該当 140,100円)</td> </tr> <tr> <td>イ 標準報酬月額53万円~79万円</td> <td>167,400円+(総医療費-558,000円)×1% (多数該当 93,000円)</td> </tr> <tr> <td>ウ 標準報酬月額28万円~50万円</td> <td>80,100円+(総医療費-267,000円)×1% (多数該当 44,400円)</td> </tr> <tr> <td>エ 標準報酬月額26万円以下</td> <td>57,600円 (多数該当 44,400円)</td> </tr> <tr> <td>オ 低所得者</td> <td>35,400円 (多数該当 24,600円)</td> </tr> </tbody> </table> <li>【70歳以上の方(高齢受給者)の自己負担限度額】</li> <table border="1"> <thead> <tr> <th rowspan="2">被保険者の所得区分</th> <th colspan="2">自己負担限度額</th> </tr> <tr> <th>外来のみ(個人ごと)</th> <th>外来・入院(世帯)</th> </tr> </thead> <tbody> <tr> <td>① 現役並み所得者</td> <td></td> <td></td> </tr> <tr> <td>現役並みⅢ 標準報酬月額83万円以上で 高齢受給者証の負担割合が3割の方</td> <td>252,600円+(総医療費-842,000円)×1% (多数該当 140,100円)</td> <td></td> </tr> <tr> <td>現役並みⅡ 標準報酬月額53万円~79万円 で 高齢受給者証の負担割合が3割の方</td> <td>167,400円+(総医療費-558,000円)×1% (多数該当 93,000円)</td> <td></td> </tr> <tr> <td>現役並みⅠ 標準報酬月額28万円~50万円 で 高齢受給者証の負担割合が3割の方</td> <td>80,100円+(総医療費-267,000円)×1% (多数該当 44,400円)</td> <td></td> </tr> <tr> <td>② 一般所得者(①および③以外の方)</td> <td>18,000円 (年間上限14.4万円)</td> <td>57,600円 (多数該当 44,400円)</td> </tr> <tr> <td rowspan="2">③ 低所得者</td> <td>Ⅱ 被保険者が市区町村税の非課税者である場合</td> <td>24,600円</td> </tr> <tr> <td>Ⅰ 被保険者及び被扶養者全ての方の収入から必要経費・控除額を除いた後の所得がない場合</td> <td>15,000円</td> </tr> </tbody> </table> <li>●低所得者…市区町村住民税非課税者等</li> <li>●負担軽減措置 <ul style="list-style-type: none"> <li>・多数該当…診療月以前1年間に3回以上の高額療養費を受けた場合は、4回目から自己負担限度額が軽減されます。</li> <li>・年間上限…70歳以上の方の1年間(前年8月1日~7月31日)の外来療養にかかる自己負担合計額が144,000円を超えている場合は申請できます。</li> <li>・その他…世帯合算、特定疾病</li> </ul> </li> <li>●自己負担額が高額になる場合は、「限度額適用認定証」をご利用ください(詳しくは38ページをご覧ください)。</li> </ul>	所得区分	自己負担限度額	ア 標準報酬月額83万円以上	252,600円+(総医療費-842,000円)×1% (多数該当 140,100円)	イ 標準報酬月額53万円~79万円	167,400円+(総医療費-558,000円)×1% (多数該当 93,000円)	ウ 標準報酬月額28万円~50万円	80,100円+(総医療費-267,000円)×1% (多数該当 44,400円)	エ 標準報酬月額26万円以下	57,600円 (多数該当 44,400円)	オ 低所得者	35,400円 (多数該当 24,600円)	被保険者の所得区分	自己負担限度額		外来のみ(個人ごと)	外来・入院(世帯)	① 現役並み所得者			現役並みⅢ 標準報酬月額83万円以上で 高齢受給者証の負担割合が3割の方	252,600円+(総医療費-842,000円)×1% (多数該当 140,100円)		現役並みⅡ 標準報酬月額53万円~79万円 で 高齢受給者証の負担割合が3割の方	167,400円+(総医療費-558,000円)×1% (多数該当 93,000円)		現役並みⅠ 標準報酬月額28万円~50万円 で 高齢受給者証の負担割合が3割の方	80,100円+(総医療費-267,000円)×1% (多数該当 44,400円)		② 一般所得者(①および③以外の方)	18,000円 (年間上限14.4万円)	57,600円 (多数該当 44,400円)	③ 低所得者	Ⅱ 被保険者が市区町村税の非課税者である場合	24,600円	Ⅰ 被保険者及び被扶養者全ての方の収入から必要経費・控除額を除いた後の所得がない場合	15,000円	<p><b>合算高額療養費付加金</b></p> <ul style="list-style-type: none"> <li>■合算高額療養費の支給を受けるとき、自己負担額の合計額(合算高額療養費は除く)から1人につき25,000円(上位所得者は60,000円)を控除した額</li> <li>●100円未満切り捨て</li> </ul>
所得区分	自己負担限度額																																						
ア 標準報酬月額83万円以上	252,600円+(総医療費-842,000円)×1% (多数該当 140,100円)																																						
イ 標準報酬月額53万円~79万円	167,400円+(総医療費-558,000円)×1% (多数該当 93,000円)																																						
ウ 標準報酬月額28万円~50万円	80,100円+(総医療費-267,000円)×1% (多数該当 44,400円)																																						
エ 標準報酬月額26万円以下	57,600円 (多数該当 44,400円)																																						
オ 低所得者	35,400円 (多数該当 24,600円)																																						
被保険者の所得区分	自己負担限度額																																						
	外来のみ(個人ごと)	外来・入院(世帯)																																					
① 現役並み所得者																																							
現役並みⅢ 標準報酬月額83万円以上で 高齢受給者証の負担割合が3割の方	252,600円+(総医療費-842,000円)×1% (多数該当 140,100円)																																						
現役並みⅡ 標準報酬月額53万円~79万円 で 高齢受給者証の負担割合が3割の方	167,400円+(総医療費-558,000円)×1% (多数該当 93,000円)																																						
現役並みⅠ 標準報酬月額28万円~50万円 で 高齢受給者証の負担割合が3割の方	80,100円+(総医療費-267,000円)×1% (多数該当 44,400円)																																						
② 一般所得者(①および③以外の方)	18,000円 (年間上限14.4万円)	57,600円 (多数該当 44,400円)																																					
③ 低所得者	Ⅱ 被保険者が市区町村税の非課税者である場合	24,600円																																					
	Ⅰ 被保険者及び被扶養者全ての方の収入から必要経費・控除額を除いた後の所得がない場合	15,000円																																					
高額介護 合算療養費	<ul style="list-style-type: none"> <li>■1年間に医療と介護にかかった額が自己負担限度額を超えたとき、超えた額を支給</li> </ul>																																						

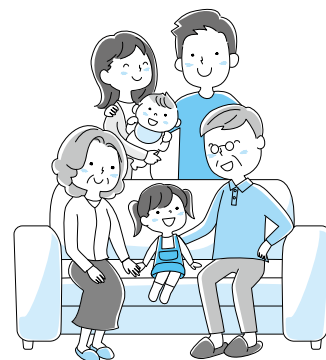
- 業務中や通勤途中のケガや病気については、労災保険が適用されるため、健康保険での受診はできません。
- 自動車事故など第三者の行為が原因でケガや病気をし、その治療を健康保険で受けた場合は、当組合へ連絡のうえ「第三者行為による傷病届」を提出してください(詳しくは40ページをご参照ください)。

**法定給付 (健康保険法で決められた給付)**

**付加給付 (当組合独自の給付)**

**●病気やケガをしたとき**

給付の種類	内 容	給付の種類・内容
訪問看護療養費 (家族訪問看護療養費)	<ul style="list-style-type: none"> <li>■定められた全費用の7割 (義務教育就学前までは8割、70～74歳は8割または7割)</li> </ul>	<p><b>訪問看護療養費付加金</b> (家族訪問看護療養費付加金)</p> <ul style="list-style-type: none"> <li>■自己負担額(1ヵ月、1件ごと。(家族)訪問看護療養費は除く)から25,000円(上位所得者は60,000円)を控除した額</li> <li>●1,000円未満は不支給。100円未満切り捨て。</li> </ul>
入院時食事・生活療養費	<ul style="list-style-type: none"> <li>■1日3食1,380円を限度に、1食につき460円を超えた額(低所得者(住民税非課税者)は1日3食300～630円を限度に、1食100～210円を超えた額)</li> <li>■65～74歳の高齢者が療養病床に入院した場合、食費・居住費が1日につき1,750円を超えた額</li> <li>●低所得者は「限度額適用・標準負担額減額認定申請書」を当組合へ提出し、「限度額適用・標準負担額減額認定証」の交付を受け、医療機関へ提示した場合、負担額が軽減されます。</li> </ul>	
移送費 (家族移送費)	<ul style="list-style-type: none"> <li>■算定基準額内の実費を移送費(家族移送費)として支給</li> </ul>	



**●病気やケガで働けないとき**

傷病手当金 (本人のみ)	<ul style="list-style-type: none"> <li>■療養のため仕事を休み、給料が受けられないとき、休業1日につき直近12ヵ月間の標準報酬月額平均額÷30日×2/3相当額を支給。連続して3日休んだ後、4日目から1年6ヵ月の範囲で支給</li> <li>●初めの3日間は「待期間」といい、支給されません。</li> </ul>
-----------------	---

**●出産したとき**

出産手当金 (本人のみ)	<ul style="list-style-type: none"> <li>■妊娠4ヵ月(85日)以後の出産で仕事を休み、給料が受けられないとき、休業1日につき直近12ヵ月間の標準報酬月額平均額÷30日×2/3相当額を支給。出産日以前42日(多胎妊娠の場合は98日)から、出産日が出産予定日より遅れた場合は出産予定日以前42日から、出産後56日の範囲で支給</li> </ul>	
出産育児一時金 (家族出産育児一時金)	<ul style="list-style-type: none"> <li>■1児につき420,000円 (産科医療補償制度未加入の分娩機関での出産は404,000円)</li> <li>●「直接支払制度」を利用することにより、分娩費用を一時立て替える必要がなくなります。</li> <li>①出産費用が出産育児一時金を超えた場合・・・差額を被保険者等が分娩機関へお支払いください。</li> <li>②出産費用が出産育児一時金の範囲内の場合・・・後日、当組合へご請求いただくと差額を支給します。</li> <li>●小規模の分娩機関などでは、「受取代理制度」が利用できる場合、出産予定日までの2ヵ月以内に当組合に申請すると、分娩費用を一時立て替える必要がなくなります。</li> </ul>	<p><b>出産育児一時金付加金</b> (家族出産育児一時金付加金)</p> <ul style="list-style-type: none"> <li>■1児につき20,000円</li> </ul>

**●死亡したとき**

埋葬料(費) (家族埋葬料)	<ul style="list-style-type: none"> <li>■50,000円</li> </ul>
-------------------	--

## 整骨院・接骨院では健康保険を使えない場合があります

整骨院・接骨院で施術を行う「柔道整復師」は、医師ではありませんので、整形外科等の医師による治療行為とは違い、健康保険が使えるケースは限られています。

間違ってしまうと後で全額自己負担になり、健康保険組合から費用を請求されることがありますのでご注意ください。

### 健康保険が使えない場合

(全額自己負担)

- ◆慢性的な肩こり、筋肉疲労
- ◆スポーツによる筋肉痛
- ◆症状の改善がみられない、長期にわたる施術
- ◆神経痛やリウマチなどからくる痛みやコリなど
- ◆保険医療機関(病院・診療所など)で同じ負傷等により治療中のもの
- ◆労災保険が適用となる通勤中や勤務中の負傷

単なる肩こりや  
筋肉疲労に  
健康保険は  
使えません

### 健康保険が使える場合

(一部自己負担)

- ◆転んだりぶつかった際などにできた外傷性の打撲、ねんざ、肉離れ
- ◆骨折・ひび、脱臼の応急処置(応急処置でない場合は、医師の同意が必要)

### 健康保険が使えるときも注意が必要です

- 「療養費支給申請書」は、内容をよく確認し、自筆で記入してください ※白紙の申請書への記入は避けましょう。
- 領収証は必ずもらって大切に保管してください ※領収証の発行が義務づけられています。

### 負傷原因等のお問い合わせにご協力ください！

当組合では、整骨院・接骨院で施術を受けた方に、「受診内容」「負傷原因」等について、ガリバー・インターナショナル(株)保険管理センターの名前で「柔道整復師(整骨院・接骨院)での受診に伴う確認について」をご送付させていただくことがあります。

お忙しいところ恐縮ですが、みなさまの貴重な保険料を適正に使用するため、ご理解とご協力をお願いいたします。

※なお、ご回答いただいた内容につきましては、「柔道整復師に確認する際の資料としてのみ使用する」旨の契約を交わしています。

## 医療費の支払いが高額になる場合は「限度額適用認定証」を申請しましょう



限度額適用認定証で、窓口負担を軽減

限度額適用認定証のお問い合わせは

給付課まで ☎ 03-3861-7296

医療費(健康保険適用分)が高額になる場合は、当組合に事前に申請して「限度額適用認定証」の交付を受けておき、医療機関に認定証を提示すれば、窓口での支払いを自己負担限度額までにすることができます。また、70歳以上の方で、現役並み所得者のうち「現役並みⅠ」「現役並みⅡ」の方も、高齢受給者証に併せて限度額適用認定証を提示することで窓口での支払いを自己限度額までにすることができます。

入院前や、通院で抗がん剤治療を受けるときなど、医療費が高額になりそうなときは、ぜひご利用ください。

※自己負担限度額については36・37ページをご覧ください。

### 申請方法・注意点

限度額適用認定申請書は当組合ホームページからダウンロードできますので、ご利用ください。お電話での申請はできませんので、必ず申請書をご提出ください。

低所得者の方は、非課税証明書を添付のうえ、「限度額適用・標準負担額減額認定申請書」で申請してください。

# はり・きゅう、あんま・マッサージ指圧の正しいかかり方

はり・きゅう、あんま・マッサージ指圧の施術は、医師による適当な治療手段がなく、医師が必要と認め、施術に同意した場合に限り、健康保険による給付を受けることができます。

単なる疲労回復、肩こり、筋肉痛、また慰安や疾病予防目的によるものは健康保険の給付対象外として全額自己負担となります。

往療は、歩行困難と医師が認めた場合に限られます。

## 対象となる疾病

### はり・きゅう（主に6疾病）

神経痛、リウマチ、頸腕症候群、五十肩、腰痛症、  
頸椎捻挫後遺症

### あんま・マッサージ指圧

筋麻痺、筋萎縮、関節拘縮 など

※同時に同一疾病により、医療機関で治療や医療上のマッサージを行っている場合は対象外  
※疲労回復・慰安・疾病予防を目的とする施術は対象外

### ●保険適用となる施術に必要な保険医の同意・再同意

医療機関の保険医（主治の医師）の診察が必要	医師による適当な治療手段がなく、医師が必要と認め、施術に同意した場合に限ります。
同意書（文書）の交付が必要	同意書による療養費の支給可能な期間は6ヵ月です（変形徒手矯正術については1ヵ月）。
施術期間が6ヵ月を超える場合、医療機関の保険医（主治の医師）の診察を受けたうえで、再同意書（文書）が必要	再同意にあたり、施術者は「施術報告書（有料）」を作成し、保険医へ施術内容や患者の状態を報告することになっています。

- 健保組合に請求するための「療養費支給申請書」には、負傷原因・負傷名・施術箇所・日数・金額などが記載されていますので、内容をよく確認のうえ、必ず自分で署名（サイン）をしてください。
- 領収書は必ずもらいましょう。
- 症状の改善が見られず施術が長期にわたる場合は、他の要因も考えられますので、医師の診察を受けましょう。

### 負傷原因等のお問い合わせにご協力ください！

当組合では、はり・きゅう、あんま・マッサージ指圧の施術を受けた方に、負傷原因や医師の同意、また施術期間、往診の必要性等について、電話または文書にてお問い合わせをさせていただくことがあります。お忙しいところ恐縮ですが、医療費適正化のためご理解とご協力をお願いいたします。

### 「はり・きゅう・あんま・マッサージ指圧」療養費について、当組合は『償還払い』を採用しています

償還払いとは…施術を受ける際、施術者へ施術料の全額を支払ったあと、健保組合に療養費として支給申請（請求）する方法で従来どおりの請求方法です。

※平成31年1月より、受領委任払い制度（施術を受ける際、施術者へ一部負担金を支払い、施術者が残りを健保へ請求する方法）が設けられましたが、当組合は平成31年2月の組合会において、従来どおりの償還払いとすることが正式に決定いたしました。

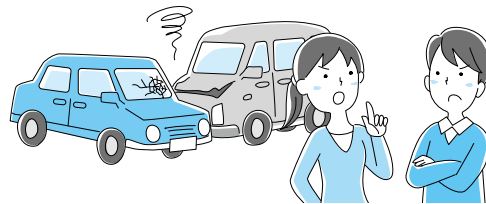
# マイナンバーの利用について

「マイナンバー（個人番号。以下、「マイナンバー」という）」制度の対象は「社会保障」「税」「災害対策」の分野に限られていますが、社会保障分野では健康保険、雇用保険、年金、介護保険等に関する事務が対象となります。当健保組合も「個人番号利用事務実施者」として、事業所様の協力のもと各種届出書に記載して提出いただく方法や、J-Lis（住民基本台帳ネットワークシステム）照会による方法でマイナンバーを取得しています。

また、取得したマイナンバーは、異なる行政機関等の間で情報連携に利用させていただきますので、ご了承ください。

# 自動車事故等にあったとき

自動車事故など、第三者の行為によってケガや病気をしたときに、健康保険を使って治療を受けた場合は、必ず当組合に届出を行ってください。



## 第三者の行為でケガや病気をしたとき

自動車事故をはじめ、第三者の行為により被害にあつて治療を受けるときも、健康保険を使うことができます。ただし、その場合、当組合は加害者が支払うべき医療費を一時的に立て替えるだけで、後から加害者に当組合が負担した医療費を請求します。

### 第三者行為とは

#### ・交通事故の場合

- ① 第三者(相手側)との接触、または衝突等の交通事故で受けたケガ、あるいは死亡。
- ② 同乗していた車が事故を起こしたことで受けたケガ、あるいは死亡(運転者が親族であっても該当)。

#### ・交通事故以外の場合

- ① 第三者の暴力行為により受けたケガ・病気、あるいは死亡。
- ② スキー・スノーボード、スケート、ゴルフ等の遊戯中に第三者(相手側)との接触・衝突事故等により受けたケガ、あるいは死亡。
- ③ 他人の飼っている動物等に咬まれて受けたケガ・病気、あるいは死亡。

## 健康保険組合に届出を

\*健康保険法で義務づけられています。

当組合は、加害者に治療費を請求しますので、必ず「第三者行為による傷病届(交通事故または交通事故以外)」を当組合に提出してください。

また、加害者と示談を結ばれると、当組合が加害者に請求するべき医療費を請求できなくなることがあります。この場合、当組合は賠償金額の限度内で給付を行わなくてよいことになっていますので、示談をする場合は当組合に必ずご連絡ください。

### 業務中、または通勤途中で事故にあったら？

業務中や通勤・帰宅途中(通常の経路による往復)での事故でケガや病気をした場合は、健康保険では給付が受けられません。労災保険(労働者災害補償保険)の対象となりますので、詳しくは事業所担当者の方、または労働基準監督署へお問い合わせください。

# ジェネリック医薬品を活用しましょう

ジェネリック医薬品は特許が切れた新薬と同じ有効成分で製造された薬です。開発費がかからない分、値段を安くできるので、ジェネリック医薬品を使用すれば、同じ効き目で薬代を節約できます。

## ジェネリック医薬品のメリット

### ① 新薬と同じ効能・効果

※特許が切れた新薬と同じ有効成分で製造されています。

### ② 安全性も確認済み

※法律に基づいて国の承認を受けた医薬品です。

### ③ 価格が安い

※価格は新薬の2~7割(平均して半額)です。

## まずは、医師や薬剤師に相談しましょう！

ジェネリック医薬品は医師が処方する医療用医薬品ですので、処方箋なしで購入することはできません。まずは医師や薬剤師にご相談ください。

### のんでいる薬を調べてみよう

#### かんじゃさんの薬箱

URL <http://www.generic.gr.jp/>

| 携帯版もあります |

URL <http://www.generic.gr.jp/m/>



# 医療費のお知らせについて

「医療費のお知らせ」は、保険医療機関等からの請求書（診療報酬明細書等）を基に、被保険者および被扶養者が受診した際の医療費をお知らせいたします。

当組合では、希望者のみに交付しておりますので、希望される方は当組合指定の申請書をご提出ください。

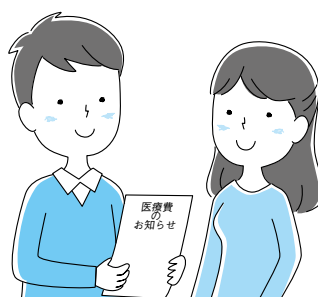
## 医療費のチェックなどにご活用ください!!

医療費のお知らせの目的としては、通知内容と実際に費用が合致しているのかの確認、または、受診した覚えのない医療機関等の記載がないか確認していただくものです。異なる場合には当組合までご連絡をお願いいたします。

- ※公費負担、自治体助成、審査機関による減額査定、端数整理などにより、実際に支払った金額と一致しない場合もございます。
- ※平成30年から医療費控除の際に医療費の明細書として利用できることとなりましたが、詳細は税務署にお問い合わせください。
- ※申請書は、当組合ホームページからダウンロードできますのでご利用ください。なお、お電話での申請はできませんので、必ず申請書をご提出ください。

「医療費のお知らせ」のお問い合わせは

審査課 ☎ 03-3861-7294



# 資格喪失後に保険証を使用したら 「無資格診療」です

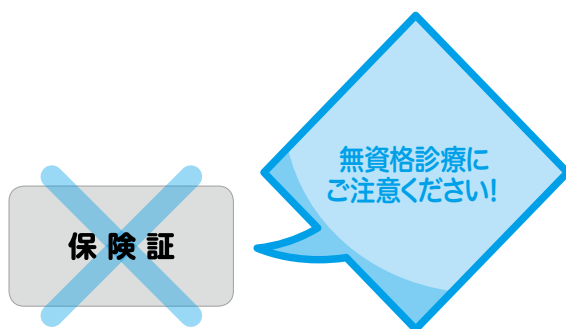
当組合の資格喪失後に保険証を使って医療機関等を受診した場合、当組合が負担した医療費を返還していただくことになります。

## 資格喪失後の保険証使用は「無資格診療」

退職日の翌日以降に、当組合の保険証を使って医療機関等を受診してしまうと、「無資格診療」となります。

医療機関等からの請求で、無資格診療が判明した場合は、医療費をご本人へ請求させていただくことになります。

退職日の翌日以降は保険証を使用することのないよう、ご注意ください。



## 保険証はいつまで使える!?

### 会社にお勤めしている方

保険証が使えるのは「退職日」までです。ご家族(被扶養者)の分もあわせて保険証を会社へ返却してください。

### ご家族(被扶養者)の方

就職等された場合は被扶養者の資格を喪失します。保険証は被保険者を通して会社へ返却してください。

### 任意継続被保険者の方

資格喪失日以降は保険証を使えません。保険証は速やかに当組合へ返却してください。

●保険証の他に「高齢受給者証」「限度額適用認定証」等の交付を受けている方は、あわせて返却してください。

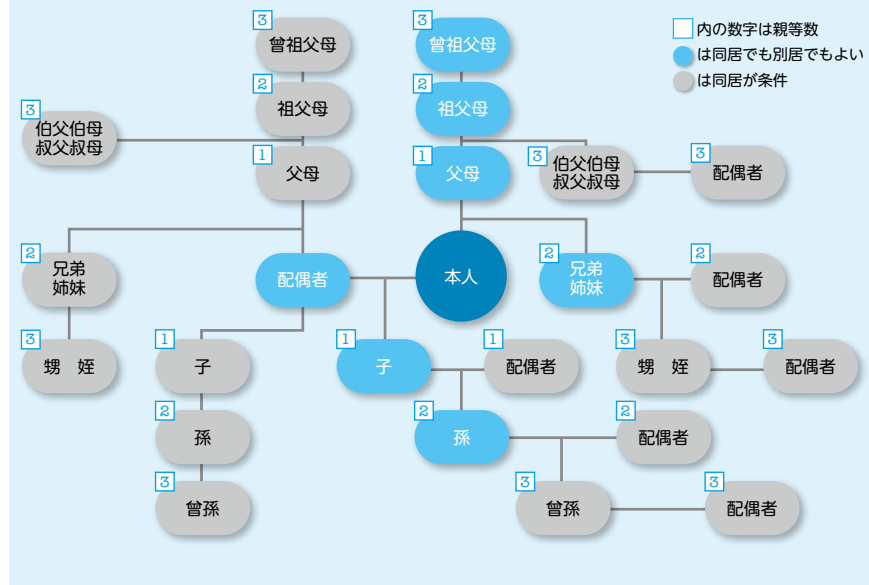
# 被扶養者について

健康保険では、被保険者に扶養されている家族にも保険給付を行います。この家族のことを「被扶養者」といいます。被扶養者の認定を受けるには、主として被保険者により生計を維持するものと定められており、一定の条件を満たしている必要があります。

## 認定基準

**範囲** 三親等内の親族で、同居・別居により条件が異なります。

**収入面** 次のような基準が定められています。



### 同居している場合

対象者の年収が130万円(60歳以上または障害者は180万円)未満で、被保険者の収入の2分の1未満であること



### 別居している場合

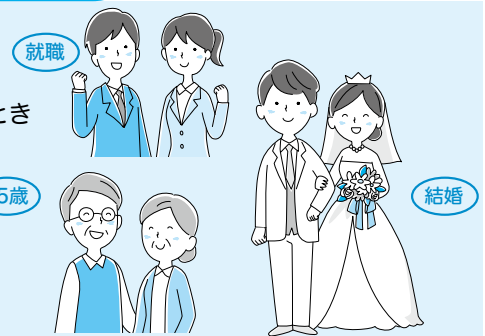
対象者の年収が130万円(60歳以上または障害者は180万円)未満で、かつ、その額が被保険者からの送金額(援助額)よりも少ないこと

※ただし、この金額内でも、生計維持が認められない場合もあります。

また、認定されている被扶養者が認定基準を満たさなくなった場合は、手続きが必要です。

## 被扶養者でなくなる場合

- ◆ 就職して、新しい就職先の保険証をもらったとき
- ◆ 結婚して、配偶者の被扶養者となったとき
- ◆ パート、アルバイト等の仕事を始め、被扶養者の認定基準を超える収入を得たとき
- ◆ 公的年金額等の増額により、被扶養者の認定基準を超える額となったとき
- ◆ 失業給付金を受け、被扶養者の認定基準を超えたとき
- ◆ 別居して、生計維持関係がなくなったとき
- ◆ 75歳になり、後期高齢者医療制度の被保険者となったとき
- ◆ 死亡したとき



## 「異動届」の提出をお願いいたします

事業所の担当者にすみやかに申し出てください。

被扶養者に(増・減の)異動があったとき

5日以内に

- 「被扶養者(異動)届」を提出
- 減の異動は、保険証を添付

保険給付適正化の観点から、被扶養者資格の再確認を行っていますので、該当された際は、ご協力をお願いします。

# 退職後の健康保険の加入手続き

会社などを退職すると、退職日の翌日に健康保険の資格を喪失します。再就職して健康保険や共済組合に加入する場合を除き次のいずれかの健康保険制度への加入が必要となります。

退職してすぐに再就職しないとき

- 1 家族の被扶養者になる
- 2 国民健康保険に加入する
- 3 任意継続被保険者になる



## 1 家族の被扶養者になる

家族が加入している健康保険の被扶養者になります。被扶養者には保険料の負担がありませんが、被扶養者になるには年収130万円未満などの条件があります。

### ■加入の条件

年収130万円未満(60歳以上は180万円未満)で、3親等内の健康保険加入者に生計を維持されている。 など

●被扶養者になるための生計維持等の条件については、扶養する方の保険者(健康保険組合等)にお問い合わせください。

### ■給付の内容

加入している健康保険の給付。健康保険によっては、法律に定められた給付に加えて独自の給付があります。

### ■保険料負担

なし

**手続き** 退職の翌日から原則5日以内に、家族の勤務先に申請します。

## 2 国民健康保険に加入する

誰でも加入することができます。扶養の制度はなく、家族全員がそれぞれに被保険者となって保険料を納める必要があります。保険料は市区町村によって異なります。

### ■加入の条件

健康保険などの被用者保険に加入していないこと。

### ■給付の内容

原則法律に定められた給付。

### ■保険料(税)

市区町村によって異なります。前年度の世帯収入などをもとに計算されます。

●倒産・解雇・雇い止めなどにより離職された方は、保険料の軽減制度があります。詳しくは、市区町村にお問い合わせください。

**手続き** 退職日の翌日から14日以内に、住所地の市区町村役場に申請します。

## 3 当組合の任意継続被保険者になる(2年間)

退職から2年間に限り、当組合に引き続き加入します。保険料は全額自己負担となりますが、ほぼこれまで通りの給付が受けられ、被扶養者の保険料負担もありません。

### ■加入の条件

退職までに健康保険の被保険者期間が2ヵ月以上継続してある方。

### ■給付の内容

在職中と同様の保険給付が受けられます(傷病手当金・出産手当金を除く)。被扶養者も給付が受けられます。

●一定の条件を満たす方は、退職の際に受けていた傷病手当金や出産手当金は退職後も継続して受けられます。

### ■保険料

これまで事業主と分担して納めていた保険料が、全額自己負担になります。

収入が低く方

$$\left\{ \begin{array}{l} \text{退職時の標準報酬月額} \\ \text{当組合の全被保険者の平均標準報酬月額} \end{array} \right\} \times \text{保険料率}$$

(令和元年度平均額は28万円)

- 納付期限は毎月10日(土日・祝日の場合はその翌日)です。期限までに納付がないときは、期限の翌日に資格を喪失します。
- 一定期間分の保険料をまとめて納付すると割引になる前納制度があります。

**手続き** 退職日の翌日から20日以内に、当組合に申請します。被扶養者がいる方は、あわせて申請します。

# 標準報酬月額および保険料額表

健康保険(平成29年3月1日)  
 介護保険(平成30年3月1日)  
 厚生年金保険(平成29年9月1日)

等級	標準報酬		報酬月額		健康保険		介護保険		厚生年金保険	
	健保	厚年			保険料	折半額	保険料	折半額	保険料	折半額
	円	円			円	円	円	円	円	円
1	58,000	1,930	63,000 円未満		5,452	2,726	1,044	522		
2	68,000	2,270	63,000 円以上	73,000 円未満	6,392	3,196	1,224	612		
3	78,000	2,600	73,000 "	83,000 "	7,332	3,666	1,404	702		
4	88,000	2,930	83,000 "	93,000 "	8,272	4,136	1,584	792	16,104.00	8,052.00
5	98,000	3,270	93,000 "	101,000 "	9,212	4,606	1,764	882	17,934.00	8,967.00
6	104,000	3,470	101,000 "	107,000 "	9,776	4,888	1,872	936	19,032.00	9,516.00
7	110,000	3,670	107,000 "	114,000 "	10,340	5,170	1,980	990	20,130.00	10,065.00
8	118,000	3,930	114,000 "	122,000 "	11,092	5,546	2,124	1,062	21,594.00	10,797.00
9	126,000	4,200	122,000 "	130,000 "	11,844	5,922	2,268	1,134	23,058.00	11,529.00
10	134,000	4,470	130,000 "	138,000 "	12,596	6,298	2,412	1,206	24,522.00	12,261.00
11	142,000	4,730	138,000 "	146,000 "	13,348	6,674	2,556	1,278	25,986.00	12,993.00
12	150,000	5,000	146,000 "	155,000 "	14,100	7,050	2,700	1,350	27,450.00	13,725.00
13	160,000	5,330	155,000 "	165,000 "	15,040	7,520	2,880	1,440	29,280.00	14,640.00
14	170,000	5,670	165,000 "	175,000 "	15,980	7,990	3,060	1,530	31,110.00	15,555.00
15	180,000	6,000	175,000 "	185,000 "	16,920	8,460	3,240	1,620	32,940.00	16,470.00
16	190,000	6,330	185,000 "	195,000 "	17,860	8,930	3,420	1,710	34,770.00	17,385.00
17	200,000	6,670	195,000 "	210,000 "	18,800	9,400	3,600	1,800	36,600.00	18,300.00
18	220,000	7,330	210,000 "	230,000 "	20,680	10,340	3,960	1,980	40,260.00	20,130.00
19	240,000	8,000	230,000 "	250,000 "	22,560	11,280	4,320	2,160	43,920.00	21,960.00
20	260,000	8,670	250,000 "	270,000 "	24,440	12,220	4,680	2,340	47,580.00	23,790.00
21	280,000	9,330	270,000 "	290,000 "	26,320	13,160	5,040	2,520	51,240.00	25,620.00
22	300,000	10,000	290,000 "	310,000 "	28,200	14,100	5,400	2,700	54,900.00	27,450.00
23	320,000	10,670	310,000 "	330,000 "	30,080	15,040	5,760	2,880	58,560.00	29,280.00
24	340,000	11,330	330,000 "	350,000 "	31,960	15,980	6,120	3,060	62,220.00	31,110.00
25	360,000	12,000	350,000 "	370,000 "	33,840	16,920	6,480	3,240	65,880.00	32,940.00
26	380,000	12,670	370,000 "	395,000 "	35,720	17,860	6,840	3,420	69,540.00	34,770.00
27	410,000	13,670	395,000 "	425,000 "	38,540	19,270	7,380	3,690	75,030.00	37,515.00
28	440,000	14,670	425,000 "	455,000 "	41,360	20,680	7,920	3,960	80,520.00	40,260.00
29	470,000	15,670	455,000 "	485,000 "	44,180	22,090	8,460	4,230	86,010.00	43,005.00
30	500,000	16,670	485,000 "	515,000 "	47,000	23,500	9,000	4,500	91,500.00	45,750.00
31	530,000	17,670	515,000 "	545,000 "	49,820	24,910	9,540	4,770	96,990.00	48,495.00
32	560,000	18,670	545,000 "	575,000 "	52,640	26,320	10,080	5,040	102,480.00	51,240.00
33	590,000	19,670	575,000 "	605,000 "	55,460	27,730	10,620	5,310	107,970.00	53,985.00
34	620,000	20,670	605,000 "	635,000 "	58,280	29,140	11,160	5,580	113,460.00	56,730.00
35	650,000	21,670	635,000 "	665,000 "	61,100	30,550	11,700	5,850		
36	680,000	22,670	665,000 "	695,000 "	63,920	31,960	12,240	6,120		
37	710,000	23,670	695,000 "	730,000 "	66,740	33,370	12,780	6,390		
38	750,000	25,000	730,000 "	770,000 "	70,500	35,250	13,500	6,750		
39	790,000	26,330	770,000 "	810,000 "	74,260	37,130	14,220	7,110		
40	830,000	27,670	810,000 "	855,000 "	78,020	39,010	14,940	7,470		
41	880,000	29,330	855,000 "	905,000 "	82,720	41,360	15,840	7,920		
42	930,000	31,000	905,000 "	955,000 "	87,420	43,710	16,740	8,370		
43	980,000	32,670	955,000 "	1,005,000 "	92,120	46,060	17,640	8,820		
44	1,030,000	34,330	1,005,000 "	1,055,000 "	96,820	48,410	18,540	9,270		
45	1,090,000	36,330	1,055,000 "	1,115,000 "	102,460	51,230	19,620	9,810		
46	1,150,000	38,330	1,115,000 "	1,175,000 "	108,100	54,050	20,700	10,350		
47	1,210,000	40,330	1,175,000 "	1,235,000 "	113,740	56,870	21,780	10,890		
48	1,270,000	42,330	1,235,000 "	1,295,000 "	119,380	59,690	22,860	11,430		
49	1,330,000	44,330	1,295,000 "	1,355,000 "	125,020	62,510	23,940	11,970		
50	1,390,000	46,330	1,355,000 円以上		130,660	65,330	25,020	12,510		

- ◆健康保険料率 94/1000(事業主・被保険者 折半)  
 [内訳] 一般保険料率92.7/1000(基本50.42 特定42.28)調整保険料率1.3/1000
- ◆介護保険料率 18/1000(事業主・被保険者<40歳以上65歳未満) 折半)
- ◆厚生年金保険料率 183/1000(事業主・被保険者 折半)
- ◆賞与は、標準賞与額(賞与の1,000円未満の端数を切り捨てた額)に保険料率を乗じて保険料額を算出します。  
 [上限] 健康保険・介護保険は年度累計573万円、厚生年金保険は1ヵ月につき150万円。