

健保組合の

事

業

案

内

🔍 | <http://www.kenpo.jp>

*For your
Health*

東京ニッファッション健康保険組合

平成
29
年度版

用

FLOOR GUIDE



東京ニットファッション

健保会館のご案内

7F 理事会室

6F 大会議室 会議室貸出を行っています
ご利用については総務部庶務課までお問い合わせください。

5F

- 総務部**
 - 庶務課 庶務係 会館利用の受付等
 - 庶務課 会計係 各種負担金・保険料の収納
- 企画・徴収課 企画・徴収課
- 保健事業課 保健事業課 疾病予防事業・保養所
健康増進事業
体育奨励事業

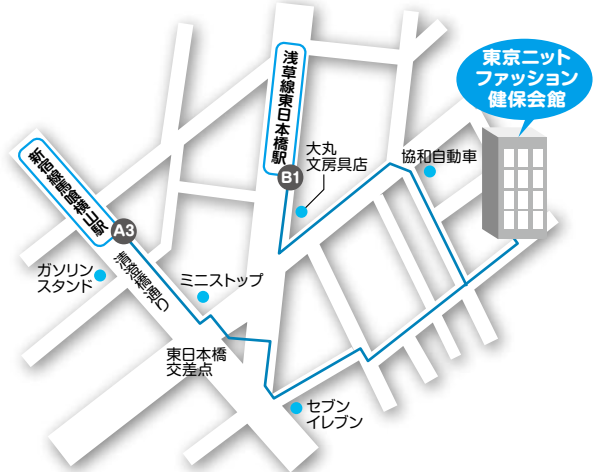
代表 ☎ 03-3861-7291

☎ 03-3861-7299

4F

- 業務部**
 - 業務課 適用係 被保険者資格適用関係 ☎ 03-3861-7295
 - 業務課 給付係 保険給付関係 ☎ 03-3861-7296
 - 審査課 診療報酬関係
第三者行為等 ☎ 03-3861-7294

ACCESS



3F 《東京メリヤス卸商厚生年金基金》

2F 《トープラ企業年金基金
東日本プラスチック工業厚生年金基金》

1F エントランスホール・パーキング (3台)
※自転車でお越しの方は、会館裏側の駐輪場をご利用ください。

東京都中央区東日本橋 1-5-13
都営浅草線・東日本橋駅 (B1出口) より徒歩 3分
都営新宿線・馬喰横山駅 (A3出口) より徒歩 5分

こんなときは…

健保組合のホームページをご活用ください

保養所を利用したい

手続きの方法を知りたい

健保制度について詳しく知りたい



ホームページアドレス

<http://www.kenpo.jp>



健保の給付

「病气やけがをしたとき」や「医療費が高額になったとき」といったケース別での健康保険の使い方や自己負担割合、健保からの給付金など、健康保険について詳しく解説しています。

便利なコンテンツ

各種申請書

事務担当者の方に必要な適用・給付関係の書式のほか、健康診断の申込書、保養所の利用申込書など、各種書類がダウンロードできます。

手続き・申請方法

「結婚したとき」や「子どもが生まれたとき」など、ライフシーン別で健保から支給される給付金や、必要な手続きを解説しています。

健康診断 (疾病予防)

健診の種類や検査項目、受診方法等についてお知らせしています。また、契約医療機関をご希望のエリアを選択して検索できます。各医療機関のホームページにもリンクしています。

契約保養所関係

契約保養所の利用方法や宿泊料、補助金額などをご案内しています。割引料金で利用可能な宿泊施設を調べられます。



ニュースとお知らせ (・健康保険関係・健診関係) (・健康づくり/保養施設関係)

当組合からのニュースとお知らせを掲載しています。ファミリーハイキングの実施案内や野球大会の結果速報のほか、健診の契約医療機関の追加・変更・削除などをお知らせしています。また、「健康保険」「健診」「健康づくり/保養施設」の 카테고리 別に見ることもできます。



スマートフォンからもアクセスできます!



平成27年度から平成29年度までの3年間の第1期として、みなさまの健康づくりを支援するデータヘルス計画。国の重要な取り組みの1つとして、全ての健保組合が実施することになっています。

・「データヘルス計画」とは？

- 政府の「日本再興戦略」のアクションプランの1つとして「国民の健康寿命^{※1}の延伸」が掲げられ、これに向けての新たな仕組みづくりとして、全ての健保組合に「データヘルス計画」の作成・実施・評価等の取り組みが求められることとなりました。
- 具体的には、レセプト^{※2}・健診情報等のデータを分析し、その結果をもとに個人や事業所ごとの健康状態や医療費の状況を把握し、効果的な健康づくり事業を行う計画のことです。
- みなさまの健康増進や疾病予防・重症化予防を支援し、医療費の増大を防止します。

※1 健康寿命：健康上の問題で日常生活が制限されることなく生活できる期間のことです。

※2 レセプト：医療機関が健保組合に医療費を請求する明細書。受けた医療の内容や処方された薬などがわかります。

・当組合の特性の分析による課題抽出

当組合の全加入者約10万人のうち、前期高齢者が占める割合は約1,900人と僅かで、加入割合も全国平均より低いため、医療費の約9倍を前期高齢者納付金^{※3}に拠出しています。

前期高齢者納付金を抑制するためには、健康寿命の延伸に努め、医療費を抑えることが必要となります。

※3 前期高齢者納付金：前期高齢者の給付費に前期高齢者の加入者調整率を乗じて算出しますが、加入者調整率は前期高齢者の加入率の低い保険者ほど高く設定されています。

・当組合のデータヘルス計画

Plan (計画) 健康・医療情報を分析し、加入者の健康課題を明確にして事業を計画する

加入者の高齢化に伴う医療費の伸びを看過せず、この年代にアプローチすることにより健康寿命の延伸を目指すことと、前期高齢者の保険給付費および前期高齢者納付金の抑制に取り組むという、二つの方向で改善を図ることを目的とし、また平成27・28年度の2年間の結果評価を勘案して当組合のデータヘルス計画を事業化いたします。

Do (実施) 費用対効果も考慮しつつ、加入者の生活習慣改善や重症化予防に取り組む

下記の方々に対して郵送検査および電話による保健指導を実施します。

〈対象者〉 65歳～74歳の被保険者・被扶養者

※平成29年4月1日現在。ただし、資格喪失予定日が1年未満の者および任意継続被保険者・被扶養者は除く。

〈実施事業〉 ①対象者全員に「ピロリ菌郵送検診」を送付します。

※昨年、すでに「ピロリ菌郵送検診」を受けている方は「胃がん郵送検診」を送付します。

②対象者のうち希望者に「電話による保健指導」を行います。

◎ ①②とも無料にて実施いたします。

Check (評価) 客観的な指標を用いて保健事業の評価を行う

ピロリ菌検査を実施することにより胃がんリスクを回避し、重症化予防と医療費の効果測定を行います。

また、保健指導の結果をもとに生活習慣と健康状態がどのように改善されたかの効果測定を行い、前期高齢者の保険給付費とこれに続く前期高齢者納付金がどの程度抑制できたかの効果測定を行います。

Act (改善) 評価結果に基づき事業内容を見直す

効果測定の結果、前期高齢者に対する検査および電話による保健指導の作業工程にどのような改善が必要であったか、また今回の事業そのものが有効であったか等を勘案し、データヘルス計画としてさらに効果のある事業を策定します。

※データヘルス計画は事業の結果を検証し、次年度に向けて見直しを行う「PDCA(計画・実施・評価・改善)サイクル」を繰り返すことで、健診受診率の向上や医療費の増大防止に努めます。

〈個人情報の取り扱いについて〉

当組合では、個人情報の取り扱いについて国が定めたガイドライン等に従い、個人情報の適正な取り扱い、保護に努めております。事業主から個人の健診結果等を提供していただく際や、事業主に健康・医療情報の分析結果等を提供する際、データ分析や個別保健事業を外部事業者へ委託する際などには、加入者の利益を損なうことのないように適切な措置を講じております。

お問い合わせ先

保健事業課

☎ 03-3861-7299 (ダイヤルイン)

マイナンバーの利用について

平成29年1月から健保組合もマイナンバーを使用しています

マイナンバー制度の対象は「社会保障」「税」「災害対策」の分野に限られていますが、社会保障分野では健康保険、雇用保険、年金、介護保険等に関する事務が対象となっています。健保組合も個人番号を取り扱う「個人番号利用事務実施者」として、健康保険の事務の範囲内でマイナンバーを使用します。

マイナンバーは、事業主を通じて以下の書類等に記載していただくことで収集しています。

■適用関係書類… 被保険者資格取得届・被扶養者異動届(増)については、マイナンバーの記載が必要となりますのでご了承ください。

※給付関係書類(療養費・傷病手当金・出産手当金等)については、健康保険証の記号-番号またはマイナンバーのどちらかを記入していただくこととなりました。

ただし、マイナンバーを記入した場合は、本人確認(個人番号の確認・身元確認)書類を別途添付する必要がありますのでご注意ください。

「健康保険証の記号-番号」を記入すればマイナンバーの記入は不要です。

年1回は必ず健診で健康チェックをしましょう!

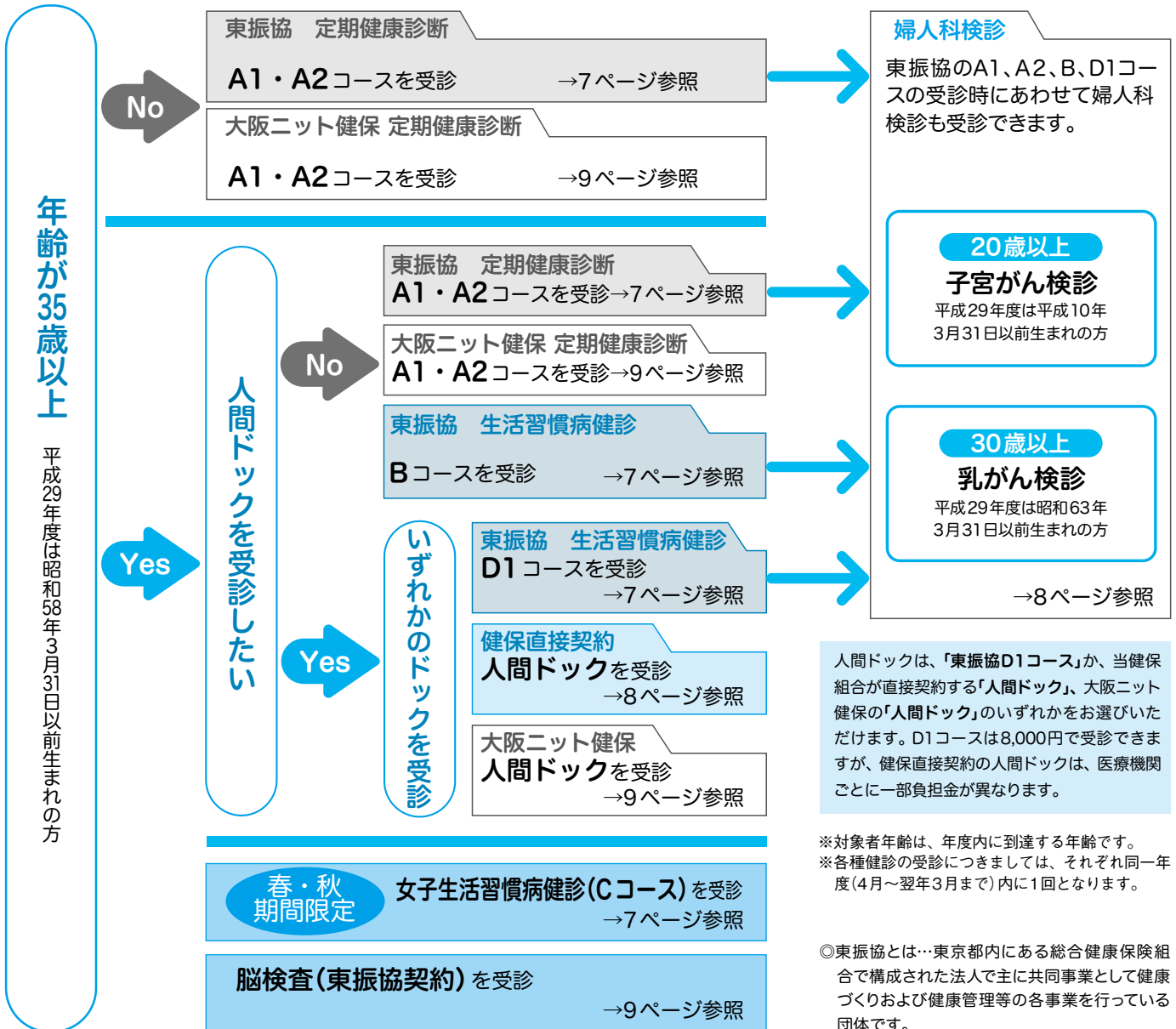
当組合では、さまざまな健診等の疾病予防事業を実施しています。定期的に健診を受け、ご自分やご家族のお身体の状態を把握することはとても大切です。「早期発見・早期治療」を心がけ、「健康」を見つめ直すために、ぜひ疾病予防事業をご活用ください。

ご家族(被扶養者)の方も受診できます!



■ 疾病予防事業のご案内

■ 健診受診チャート(被保険者・被扶養者)



- 定期健康診断、人間ドック(契約外医療機関で受診)
 - 婦人科検診(東振協契約外で受診)
- 補助金の請求ができます(10ページ参照)。

特定健診・特定保健指導

40～74歳の被保険者・被扶養者は「特定健診」の受診対象となります。40～74歳の方は、特定健診項目の含まれているA2、B、D1、Cの各コースを受診されますようお願いいたします(平成29年度は昭和53年3月31日以前生まれの方が対象。特定健診の実施報告を国へ行う必要があるため)。

40～74歳の特定健診受診者は、健診結果の内容によって特定保健指導対象者として、生活習慣改善へ向けた支援のご案内を送付いたします。

二次検査等の受診方法

健診の結果、二次検査等に該当した場合は、「健診結果」と「健康保険証」を持って、検査可能な医療機関で受診してください。健診を受けた医療機関で二次検査等が可能であれば、そちらで受診することをお勧めします。

二次検査等の費用は「保険診療」扱いとなります。

定期健康診断・生活習慣病健診(東振協)のご案内

定期健康診断・生活習慣病健診を多くの被保険者・被扶養者の方に受診していただくため、全国で約740ヵ所の医療機関と契約しておりますので、是非ご利用ください。⇒**契約医療機関一覧は11～22ページをご参照ください。**

また、各健診受診時にあわせて婦人科検診(子宮がん検診・乳がん検診)も受診できますので、ご希望の方は8ページの検査項目等をご確認のうえ、健診申込時にあわせてお申し込みください。

定期健康診断(東振協)

対象者	時期	場所	コースおよび一部負担金	内容
被保険者 ・ 被扶養者	年間	契約医療機関(施設内および巡回)	A1コース 無料	診察、身体計測、視力、血圧、尿検査(糖、蛋白)、胸部X線、聴力(音叉等)、血液検査9項目(空腹時血糖、HDLコレステロール、LDLコレステロール、中性脂肪、AST(GOT)、ALT(GPT)、γ-GTP、赤血球数、ヘモグロビン)
	夏季 8月～9月 秋季 11月～12月 冬季 2月～3月	会場別 公共施設および 一部契約医療機関(施設内)		
	※実施通知を後日会社宛にFAX送信いたします。 なお、通知時期は実施の2～3カ月前となります。		A2コース 500円	A1コースに加えて 腹囲(身体計測に含む)、心電図検査、血液検査(HbA1c)、聴力(オージオメーター)

生活習慣病健診(東振協)

対象者	時期	場所	コースおよび一部負担金	内容
35歳以上の 被保険者 ・ 被扶養者	年間	契約医療機関 (施設内および巡回)	Bコース 1,500円	A2コースに加えて 尿検査(潜血)、胃部X線検査、便検査(2日法)、血液検査9項目(クレアチニン、ALP、尿酸、ヘマトクリット、MCV、MCH、MCHC、白血球数、血小板数)
		契約医療機関 (施設内)	D1コース 8,000円	Bコースに加えて 体脂肪率、尿検査(比重・沈渣)、血液型検査(初回のみ)、肺機能検査、眼底・眼圧検査、腹部超音波検査、血液検査8項目(総蛋白、アルブミン、A/G比、LDH、総ビリルビン、HBs抗原、血清鉄、CRP定量)

●対象者年齢は、年度内に到達する年齢です。平成29年度は昭和58年3月31日以前生まれの方です。

女子生活習慣病健診(東振協)

対象者	時期	場所	コースおよび一部負担金	内容
35歳以上の 被保険者・被扶養者	春季 4月～7月 秋季 10月～1月	公共施設および 一部契約医療機関(施設内)	Cコース 2,000円	Bコースに加えて 乳房診(超音波)、子宮細胞診(希望者のみ)
	※実施通知を後日会社宛にFAX送信いたします。 なお、通知時期は実施の4～5カ月前となります。			

●対象者年齢は、年度内に到達する年齢です。平成29年度は昭和58年3月31日以前生まれの方です。

■一部負担金の取り扱い

- ①契約医療機関で受診される定期健康診断(A2コース)・生活習慣病健診(B・D1コース)につきましては、受診者が受診日当日、直接医療機関の窓口にてお支払いください。
- ②巡回にて実施される定期健康診断(A2コース)・生活習慣病健診(B・D1コース)および会場別(夏季・秋季・冬季)にて実施される定期健康診断(A2コース)につきましては、後日医療機関から事業所宛の請求となります。
- ③女子生活習慣病健診につきましては、健診実施後、当組合から事業所宛の請求となります。

■ 受診方法

- ① 受診を希望する医療機関へ直接電話予約をしてください。●医療機関によっては申込書が必要な場合があります。
●申込書は当組合ホームページから印刷できます。
- ② 決定した日時に健診を受診します。●当日は必ず健康保険証を持参してください。
- ③ 医療機関の窓口で一部負担金を支払います。●オプション検査等は全額受診者の負担となります。

注1: 定期健康診断(A1・A2コース)につきましては、受診の際、年齢制限はございませんが、生活習慣病健診(B・D1・Cコース)につきましては、受診日の属する年度内に35歳以上になる被保険者・被扶養者に限ります(健診当日に資格のある方が対象です)。

※平成29年度は昭和58年3月31日以前に生まれた方を35歳以上といたします。

婦人科検診(東振協)

対象者

契約医療機関(施設内)において定期健康診断(A1・A2コース)および生活習慣病健診(B・D1コース)の各受診時

- 子宮がん検診：20歳以上の被保険者・被扶養者(平成29年度は平成10年3月31日以前生まれの方です)
- 乳がん検診：30歳以上の被保険者・被扶養者(平成29年度は昭和63年3月31日以前生まれの方です)

- 子宮がん検診・乳がん検診ともに、各1項目の選択となります。
- 検査項目・健診のコースにより婦人科検診の一部負担金が異なります。下表をご参照ください。
- 健診とあわせて受診する婦人科検診は、単体での受診はできません。また、補助金制度を利用することはできません。

検査項目		健診コース			
		A1・A2・B		D1	
		税抜料金	受診者一部負担金	税抜料金	受診者一部負担金
子宮がん	子宮細胞診(医師採取)	3,080円	326円	2,930円	234円
	子宮細胞診(自己採取)	840円	67円	1,350円	108円
乳がん	超音波	3,300円	564円	4,950円	2,346円
	マンモグラフィー	4,000円	1,320円	3,950円	1,266円
	医師による視診・触診および超音波	3,800円	1,104円	6,450円	3,966円
	医師による視診・触診およびマンモグラフィー	4,500円	1,860円	5,450円	2,886円

●受診者一部負担金は、「契約料金(税抜料金)－健保補助額3,000円＋契約料金の消費税相当額」の額となります。税抜料金が補助額3,000円に満たない場合は、消費税額のみが一部負担金となります。

●受診者一部負担金は、医療機関によって消費税の端数処理が異なるため、10円未満の金額が異なる場合があります。

人間ドック(健保直接契約)のご案内

人間ドックの契約医療機関は、全国に約130ヵ所あり、一部負担金のみのお支払いで受診が可能ですので、是非ご利用ください。

なお、一部負担金は、契約医療機関によって異なりますので、人間ドック契約医療機関一覧表でご確認ください。

人間ドック(健保直接契約)

対象者	時期	場所	一部負担金	内容
35歳以上の被保険者・被扶養者	年間	契約医療機関 22～24ページの一覧表参照。	契約医療機関によって一部負担金が異なります。	各契約医療機関が設定している「日帰り人間ドック」の検査項目

●対象者年齢は、年度内に到達する年齢です。平成29年度は昭和58年3月31日以前生まれの方です。

受診方法

- ① 受診を希望する医療機関へ直接電話予約をしてください。●予約の際は、必ず「東京ニットファッション健康保険組合」の被保険者または被扶養者であることを伝えてください。
- ② 決定した日時に人間ドックを受診します。●当日は必ず健康保険証を持参してください。
- ③ 医療機関の窓口で一部負担金を支払います。●オプション検査等は全額受診者の負担となります。

注1：受診日の属する年度内に35歳以上になる被保険者・被扶養者に限ります(健診当日に資格のある方が対象です)。

※平成29年度は昭和58年3月31日以前に生まれた方を35歳以上といたします。

注意事項

- ▶ 健診の結果、二次検査等が必要となった場合は、「保険診療」扱いとなります。
- ▶ 後日、受診された契約医療機関より当組合に健診料金(契約料金から一部負担金を差し引いた額)の請求が行われる際、受診者の検査結果もあわせて提出されますので、あらかじめご了承ください。

大阪ニット健保組合保健医療センターのご案内

大阪ニット健保組合と定期健康診断・人間ドックの契約をしております。一部負担金のみのお支払いで受診が可能ですので、是非ご利用ください。

定期健康診断			
対象者	時期	コースおよび一部負担金	内容
被保険者 ・ 被扶養者	年間	A1コース 無料	診察、身体計測、視力、血圧、尿検査(糖、蛋白)、胸部X線、聴力(会話法)、血液検査9項目(空腹時血糖、HDLコレステロール、LDLコレステロール、中性脂肪、AST(GOT)、ALT(GPT)、γ-GTP、赤血球数、ヘモグロビン)
		A2コース 500円	A1コースに加えて 腹囲(身体計測に含む)、心電図検査、血液検査(HbA1c)、聴力(オージオメーター)

人間ドック			
対象者	時期	一部負担金	内容
35歳以上の 被保険者 ・ 被扶養者	年間	10,500円	問診、診察、身体計測、視力、聴力、血圧、胸部X線、消化管X線、心電図、眼底検査、血液検査、尿検査(糖、蛋白、潜血)、便検査

●対象者年齢は、年度内に到達する年齢です。平成29年度は昭和58年3月31日以前生まれの方です。

受診方法

- 1 大阪ニット健保組合保健医療センター(以下:医療センター)へ人間ドック・定期健診申込書を提出してください。
●申込書は当組合ホームページから印刷できます。 ※申込書には、大阪地区のご担当者名、TEL番号等、ご記入ください。
- 2 実施日時につきましては、ご担当者様に連絡があります。
- 3 決定した日時に健診または人間ドックを受診します。 ●当日は必ず健康保険証を持参してください。
●オプション検査等は全額受診者の負担となります。

※一部負担金は受診後、当組合から事業所宛の請求となります。

大阪ニット健康保険組合 保健医療センター
〒541-0056 大阪市中央区久太郎町3-1-6 TEL 06-6243-1048 FAX 06-6243-6858

脳検査(東振協)のご案内

東振協契約医療機関(全国約190カ所)において、割引料金にて脳検査を受診できます。

脳検査(東振協)				
対象者	時期	場所	一部負担金	内容
35歳以上の 被保険者 ・ 被扶養者	年間	契約医療機関 25~27ページの一覧表参照。	契約医療機関によって 一部負担金が異なります (全額自己負担)。	高性能MR装置によるMRI検査(磁気共鳴診断撮影)と MRA検査(脳血管撮影)

●対象者年齢は、年度内に到達する年齢です。平成29年度は昭和58年3月31日以前生まれの方です。

受診方法

- 1 受診を希望する医療機関へ直接電話予約をしてください。 ●予約の際は、必ず「東振協脳検査」と申し出てください。
- 2 決定した日時に脳検査を受診します。 ●当日は必ず健康保険証を持参してください。
- 3 費用は全額自己負担となります。医療機関窓口でお支払いください。

注1:受診日の属する年度内に35歳以上になる被保険者・被扶養者に限ります(健診当日に資格のある方が対象です)。

※平成29年度は昭和58年3月31日以前に生まれた方を35歳以上といたします。

注2:心臓ペースメーカーを身に付けている方、脳動脈瘤のクリッピング術をされた方は受診できませんので、ご了承ください。また、体内に金属が入っている方や薬を服用(一部種類によっては)している方なども医療機関によっては受診できない場合がありますので、直接医療機関にお尋ねください。

大腸がん検診

郵送による大腸がん検診を実施しております。

対象者	受診期間	一部負担金	検査内容
30歳以上の 被保険者・被扶養者	1月	400円 ※実施通知を後日会社宛にFAX送信いたします。 なお、通知時期は10月となります。	郵送による便検査(2日法)

- 対象者年齢は、年度内に到達する年齢です。平成29年度は昭和63年3月31日以前生まれの方です。
- ※一部負担金は申込後、当組合から事業所宛の請求となります。

インフルエンザ予防接種（東振協）

全国約3,000カ所の契約医療機関において、接種料金を全額窓口で支払う必要がなく、一部負担金のみで接種できますので、是非契約医療機関をご利用ください。

対象者	接種期間	接種場所	一部負担金
被保険者・被扶養者	10月～12月	契約医療機関	契約医療機関によって異なります。 (契約医療機関の決定は9月中旬を予定しています)

- 契約外の医療機関で接種した場合は、補助金制度により所定の金額を補助します(下記をご参照ください)。

補助金制度

契約外の医療機関で健診等を受診した場合は、下記の通り費用の一部を補助いたします。申請される場合は、「補助金請求書」(当組合ホームページより印刷可)と添付書類を事業所経由で当組合にご提出ください。

補助金額・添付書類等				
種類	対象者	補助金額(上限)	請求書の添付書類	注意事項
定期健康診断	被保険者・被扶養者	4,000円	補助金請求者名簿 結果報告書(コピー可) ^{※1} 領収書(コピー可)	●健診料金(消費税込)から500円を差し引き、補助金額を超えない範囲とします。
子宮がん検診 ^{※2}	20歳以上の 被保険者・被扶養者	3,000円	補助金請求者名簿 領収書(コピー可)	●検査内容:子宮細胞診、子宮超音波など
乳がん検診 ^{※2}	30歳以上の 被保険者・被扶養者	3,000円	補助金請求者名簿 領収書(コピー可)	●検査内容:乳房触診、マンモグラフィー、乳房超音波など
人間ドック	35歳以上の 被保険者・被扶養者	20,000円	補助金請求者名簿 結果報告書(コピー可) ^{※1} 領収書(コピー可)	●健診料金(消費税込)から10,000円を差し引き、補助金額を超えない範囲とします。
インフルエンザ 予防接種	被保険者・被扶養者	2,000円	補助金請求者名簿 領収書(コピー可) ^{※3}	●実施時期:10～12月、請求締切:翌年2月末 ●2回法で接種した場合でも補助対象は1回

- 保険診療および契約医療機関で受診した際の一部負担金は、補助金支給対象外です。
- 補助金は事業所口座へのお振込となります。受診者個人の口座には振込できません。
- 時効については費用を支払った日の翌日から2年です(インフルエンザ予防接種は除く)。
- ※1 すべての数値が記載されているもの(判定結果のみは不可)。また、40歳以上の方は「健康質問票」も併せて添付してください。
- ※2 契約医療機関においてA1・A2・B・D1コースとあわせて婦人科検診(子宮がん・乳がん)を受診された場合は、補助金対象外です。
- ※3 インフルエンザ予防接種の領収書には「接種者氏名」と「インフルエンザ予防接種代」を明記するよう受診医療機関にご依頼ください(原則、レシートは不可)。

その他の疾病予防事業

救急補給薬品の配布(毎年6月・事業所を対象に実施)	事業所備え付け用の救急補給薬品を無料配布しています。
家庭用常備薬の斡旋(毎年5月・10月・被保険者を対象に実施)	薬品等を割引価格で斡旋しています。当組合ホームページからの申し込みも可能です。

定期健康診断・生活習慣病健診(東振協)契約医療機関一覧表

【事業所様へ】事業所において巡回健診をご検討の際は、一覧表の「巡回」欄を参考にしてください。

【受診者様へ】11～22ページの医療機関でA1・A2・B・D1コースの健診とあわせて婦人科検診を受診された場合の一部負担金は、すでに当組合の補助金を差引いた金額となっているため、婦人科検診補助金請求の必要はありません(8ページをご参照ください)。

■契約医療機関の名称・所在地や婦人科検診の実施の有無等、変更が生じた場合は、組合ホームページ「ニュースとお知らせ」にその都度掲載いたします。

都道府県	医療機関名	所在地	電話番号	FAX 番号	D1 コース	巡回	子宮 検査	乳房 検査
北海道	函館厚生院 函館五稜郭病院	函館市五稜郭町38-3	0138-51-2295	0138-51-4558	●	×	×	×
	三ツ山病院	小樽市稲穂1-9-2	0134-23-1289	0134-24-0293	×	×	×	●
	北海道社会事業協会 洞爺病院	虻田郡洞爺湖町高砂町126	0142-74-2555	0142-74-2665	×	×	×	●
	室蘭・登別総合健診センター	室蘭市東町4-20-6	0143-45-5759	0143-45-2363	●	×	●	●
	苫小牧保健センター	苫小牧市旭町2-9-7	0144-35-0080	0144-36-0081	●	●	●	●
	北海道労働保健管理協会	札幌市白石区本郷通南3丁目南2-13	011-862-5131	011-862-5169	●	●	●	●
	船員保険 北海道健康管理センター	札幌市中央区北2条西1丁目1番地 マルト札幌ビル5F	011-200-4811	011-219-1725	●	●	●	●
	札幌フジクリニック	札幌市中央区北4条西5丁目1番地	011-281-4355	011-261-6844	●	×	●	●
	パブリックヘルスリサーチセンター 北海道支部 札幌商工診療所	札幌市中央区南1条西5丁目15-2	011-261-2010	011-261-6200	●	●	●	●
	光星 メディカルプラザ札幌健診クリニック	札幌市中央区北5条西2丁目 JRタワーオフィスプラザさっぽろ3F	011-209-5450	011-209-5451	●	●	●	●
	日本健康倶楽部北海道支部	札幌市北区北7条西4丁目1-2 KDX札幌ビル9階	011-707-1115	011-707-1118	●	●	●	●
	北海道結核予防会 札幌横十字総合健診センター	札幌市北区北8条西3丁目 札幌エルプラザ5F	011-700-1331	011-700-1330	●	●	●	●
	明日佳 札幌健診センター	札幌市中央区南10条西1丁目30 ホテルライフオート札幌5F	011-531-2226	011-512-3246	●	●	●	●
	深仁会 深仁会円山クリニック	札幌市中央区大通西26丁目3-16	011-611-7766	011-611-7539	●	●	●	●
	北海道循環器病院	札幌市中央区南27条西13丁目1-30	011-552-3375	011-551-3109	●	×	●	●
	新産健会 スマイル健康クリニック	札幌市豊平区月寒東二条16-1-96	011-854-8508	011-854-8486	●	●	●	●
	はらだ病院	旭川市1条通16丁目右7号	0166-25-6000	0166-25-6005	●	×	●	●
	慶友会 吉田病院	旭川市4条西4丁目1-2	0166-25-9574	0166-25-1116	●	●	●	●
北海道医療団 帯広第一病院	帯広市西4条南15-1-73	0155-25-3121	0155-25-1171	●	×	●	●	
博愛会 開西病院	帯広市西23条南2-16-27	0155-38-7541	0155-38-7503	●	×	×	×	
青森	青森保健生活協同組合 あおもり協立病院	青森市東大野2-1-10	017-729-3261	017-729-3262	●	×	●	●
	全日本労働福祉協会 青森支部	青森市原別1-2-35	017-736-8955	017-736-8988	×	●	●	×
	慈恵会 疾病予防施設 慈恵クリニック	青森市安田近野160-3	017-782-8711	017-782-8702	●	×	●	●
	津軽保健生活協同組合 健生病院	弘前市野田2-2-1	0172-32-1171	0172-38-7416	●	×	●	●
	メディカルコート八戸西病院附属八戸西健診プラザ	八戸市長苗代字中坪74-1	0178-21-1717	0178-29-4365	●	●	●	●
岩手	ゆとりが丘クリニック	滝沢市土沢541	019-699-1122	019-699-1121	●	×	×	×
	愛和会 盛岡南病院	盛岡市津志田13地割18-4	019-632-2311	019-908-2030	●	●	●	●
	遠山病院	盛岡市下ノ橋町6-14	019-651-2111	019-604-7757	●	●	●	●
	岩手県予防医学協会	盛岡市北飯岡4-8-50	019-638-7185	019-637-1278	●	●	●	●
	岩手県予防医学協会 県南センター	胆沢郡金ヶ崎町西根前野209-1	0197-44-5711	0197-44-4853	●	●	●	●
宮城	宮城県結核予防会 健康相談所興生館	仙台市青葉区宮町1-1-5	022-221-4461	022-221-4465	●	×	●	●
	宮城県予防医学協会	仙台市青葉区上杉1-6-6 イースタンビル5階	022-262-2621	022-262-6686	●	●	●	●
	周行会健診クリニック	仙台市青葉区上杉2-3-3	022-221-5668	022-221-5676	●	×	●	●
	進興会 せんだい総合健診クリニック	仙台市青葉区一番町1-9-1 仙台トラストタワー4階	022-221-0066	022-221-0020	●	●	●	●
	杜の都産業保健会一番町健診クリニック	仙台市青葉区一番町4-9-18 TICビル4階・5階	022-217-6678	022-217-6568	●	●	●	●
	宮城県結核予防会 複十字健診センター	仙台市青葉区中山吉成2-3-1	022-719-5161	022-719-5166	●	●	●	●
	宮城県成人病予防協会 中央診療所	仙台市青葉区中央1-3-1 AER12階	022-375-7113	022-375-7116	●	×	●	●
	宮城県成人病予防協会附属仙台循環器病センター 総合健診センター	仙台市泉区泉中央1-6-12	022-375-7113	022-375-7116	●	●	●	●
	仙台産業医科診療所	仙台市若林区六丁の目西町1-43	022-288-7701	022-288-7701	●	●	×	×
仁泉会 みやぎ健診プラザ	仙台市若林区卸町1-6-9	022-231-3655	022-231-3601	●	●	●	●	
磐山形	白雄会 白根病院	秋田市旭北栄町5-29	018-862-1330	018-862-1068	●	×	●	×
	日本健康管理協会 山形健康管理センター	山形市松町4-8-30	023-664-0351	023-681-7916	●	●	●	●
	全日本労働福祉協会東北支部	山形市西崎49-6	023-643-6778	023-645-0540	●	●	●	●
	舟山病院	米沢市駅前2-4-8	0238-23-4435	0238-23-2215	●	×	●	●
鶴岡地区医師会 荘内地区健康管理センター	鶴岡市馬場町1-45	0235-22-6445	0235-25-2216	●	●	●	●	
福島	福島県労働保健センター	福島市沖高字北貴船1-2	024-554-1133	024-554-5188	●	●	●	●
	創仁会 東日本診療所	福島市成川字台28-1	024-545-5801	024-545-5301	●	●	●	●
	福島県保健衛生協会	福島市方木田字水戸内19-6	024-546-0394	024-546-8287	×	●	●	●
	福島県厚生農業協同組合連合会 農村健診センター ※巡回専用機関	白河市豊地上弥次郎2-1	0248-27-3432	0248-27-2493	×	●	×	×
	郡山病院	郡山市清水台2-7-4	024-932-0107	024-925-0445	●	●	●	●
	郡山医療生活協同組合 桑野協立病院	郡山市島2丁目9-18	024-923-6177	024-923-6178	●	×	●	●
	脳神経疾患研究所 附属 総合南東北病院	郡山市八山田7-115	024-934-5611	024-934-5379	●	×	●	●
	地域医療機能推進機構 二本松病院	二本松市成田町1-553	0243-23-1231	0243-23-9888	●	●	●	●
	会田病院	西白河郡矢吹町本町216	0248-42-3592	0248-42-2226	●	×	●	●
郡山病院 いわき健康管理センター	いわき市中央台飯野4-9-2	0246-28-9388	0246-28-9421	●	●	●	●	

都道府県	医療機関名	所在地	電話番号	FAX 番号	D1 コース	巡回	子宮 検査	乳房 検査
福島	翔洋会 磐城中央クリニック	いわき市小名浜南富岡富士前50	0246-54-2611	0246-54-5856	●	×	●	●
	小名浜生協病院	いわき市小名浜岡小名山ノ神32	0246-53-4374	0246-54-2642	●	×	●	●
	くさのクリニック	いわき市泉玉露5-17-6	0246-56-1060	0246-96-6086	×	×	×	×
茨城	霞ヶ浦成人病研究事業団健診センター	稲敷郡阿見町中央3-20-1	029-887-4563	029-888-0140	●	×	●	●
	双愛会 つくば双愛病院	つくば市高崎1008	029-873-2511	029-878-5008	●	×	●	●
	健幸福会 龍ヶ崎大徳ヘルシークリニック 大徳健診センター	龍ヶ崎市大徳町1298-3 大徳ヘルシービル1F	0297-61-0026	0297-61-0027	●	●	×	●
	龍ヶ崎済生会総合健診センター	龍ヶ崎市中里1-1	0297-63-7178	0297-63-7188	●	×	●	●
	取手市医師会 取手北相馬保健医療センター 医師会病院	取手市野々井1926	0297-71-9500	0297-78-1911	●	●	●	●
	茨城愛心会 古河病院	古河市鴻巣1555	0280-47-1010	0280-47-4210	●	●	●	●
	ホスピタル坂東	坂東市沓掛411	0297-44-2455	0297-44-2177	●	●	●	●
	達生堂 城西病院	結城市結城10745-24	0296-33-0115	0296-33-8300	●	×	●	●
	特定同樹会 結城病院	結城市結城9629-1	0296-33-4161	0296-33-4135	●	×	●	●
	茨城保健生活協同組合 城南病院	水戸市城南3-15-17	029-226-3080	029-226-3039	●	×	×	×
	啓和会 いばらき健康管理センター	水戸市見川町丹下一ノ牧2131-143	029-243-6220	029-243-6022	●	×	●	●
	茨城県メディカルセンター	水戸市笠原町489	029-243-1113	029-243-1763	×	●	×	×
栃木	善仁会 小山記念病院	鹿嶋市厨5-1-2	0299-85-1139	0299-85-1136	●	×	●	●
	全日本労働福祉協会 茨城支部 ※巡回専用機関	笠間市泉字1615-1	0299-37-8855	0299-37-8857	×	●	●	×
	中山会 宇都宮記念病院総合健診センター	宇都宮市大通り1-3-16	028-625-7831	028-611-5634	●	●	●	●
	栃木県保健衛生事業団	宇都宮市駒生町3337-1	028-623-8383	028-623-8585	●	●	●	●
	北斗会 宇都宮東病院	宇都宮市平出町368-8	028-683-5771	028-683-5779	●	●	●	●
	さくら巡回健診センター付属さくら診療所 ※巡回専用機関	宇都宮市下桑島町1203-3	028-657-7335	028-657-7334	×	●	●	●
	都宮健康クリニック	宇都宮市徳次郎町5-5	028-666-2201	028-666-2202	●	●	●	●
	健暉会 清原診療所	宇都宮市清原工業団地15-1	028-666-3800	028-666-3801	●	●	●	●
	獨協医科大学日光医療センター	日光市高德632	0288-76-0630	0288-76-2922	●	×	●	●
	福田会 福田記念病院	真岡市上大沼127-1	0285-84-7765	0285-81-0081	●	●	●	●
	光風会 光南健診クリニック	小山市喜沢1475	0285-32-7132	0285-32-7121	●	×	●	●
	群馬	日本健康管理協会 とちぎ健診プラザ	小山市駅南町6-14-18	0285-28-3111	0285-28-3055	●	●	●
亮仁会 那須中央病院		大田原市下石上1453	0287-29-2525	0287-29-2788	●	●	●	●
とちぎメディカルセンター 総合健診センター		栃木市境町27-21	0282-22-0337	0282-22-0397	●	●	●	●
とちぎメディカルセンター とちのき		栃木市大町39-5	0282-22-7722	0282-22-7509	●	×	●	●
日高会 日高病院		高崎市中尾町886	027-362-1944	027-363-3218	●	×	●	●
全日本労働福祉協会 群馬県支部 ※巡回専用機関		高崎市新保町1560-1	027-350-1777	027-350-1778	×	●	●	●
慶心会 ソフィアクリニック		高崎市南大類町888-1	027-352-8181	027-386-8777	●	×	●	●
井上病院		高崎市通町55	027-322-3660	027-322-6002	●	×	●	●
真木会 真木病院		高崎市上並榎町187	027-363-8558	027-364-6232	●	×	●	●
黒沢病院附属ヘルスパーククリニック 高崎健康管理センター		高崎市矢中町188	027-353-2277	027-353-2280	●	×	●	●
慈瑩会 いわたバディースクリニック		高崎市矢中町841	027-347-4560	027-347-4123	●	×	●	×
埼玉		三愛会 三愛クリニック	高崎市金古町1758	0273-73-3111	0273-73-1616	●	●	●
	樹心会 角田病院 健診センター	佐波郡玉村町上新田675-4	0270-50-3315	0270-65-0515	●	●	●	●
	伊勢崎佐波医師会病院 成人病検診センター	伊勢崎市下榎木町502	0270-26-7878	0270-24-0785	●	●	●	●
	日本健康管理協会 北関東支部・伊勢崎健診プラザ	伊勢崎市中町655-1	0270-26-7700	0270-26-7705	●	●	●	●
	明理会 イムス太田中央総合病院 健康管理センター	太田市東今泉町875-1	0276-37-8118	0276-37-2610	●	●	●	●
	輝城会 沼田脳神経外科循環器科病院	沼田市栄町8	0120-40-2288	0278-22-6610	●	×	●	●
	ほたか会 ほたか病院	利根郡川場村生品1861	0278-52-3601	0278-52-2238	●	×	●	●
	日望会 みどり病院	みどり市笠懸町鹿2646-2	0277-76-1107	0277-46-8622	●	×	●	●
	智健会 イーストメディカルクリニック	さいたま市浦和区東高砂町3-2 ハイフィールドビル4F	048-799-2211	048-799-2212	●	×	●	●
	医療生協さいたま生活協同組合 浦和民主診療所	さいたま市浦和区北浦和5-10-7	048-832-6182	048-833-6223	●	×	×	×
	双愛会 双愛クリニック	さいたま市大宮区堀の内町2-173	048-642-4130	048-642-8282	●	×	●	●
	新生会 大宮共立病院	さいたま市見沼区片柳1550	048-686-7155	048-687-1787	●	●	●	●
一成会 さいたま記念病院	さいたま市見沼区東宮下字西196	048-686-3111	048-685-3155	●	×	×	●	
医療生協さいたま生活協同組合 おおみや診療所	さいたま市西区指扇1100-2	048-624-0238	048-622-7599	●	×	×	×	
ういす総合健診センター	さいたま市北区奈良町32-4	048-662-1155	048-662-1156	●	×	●	●	
慈正会 レインボークリニック	さいたま市岩槻区本町3-2-5 ワッツ東館2階	048-758-3891	048-758-3893	×	×	●	●	
ライフサポートクリニック ※巡回専用機関	川口市弥平4-6-24	048-223-2576	048-223-2637	×	●	●	●	
川口パークタワークリニック	川口市幸町1-7-1 川口パークタワー2F	048-255-7222	048-299-4101	●	×	●	●	
医療生協さいたま生活協同組合 川口診療所	川口市仲町1-36	048-252-5512	048-256-9402	●	×	×	×	
医療生協さいたま生活協同組合 さいわい診療所	川口市中青木4-1-20	048-251-8560	048-252-0434	●	×	×	×	
医療生協さいたま生活協同組合 埼玉協同病院	川口市木曾呂1317	048-296-4880	048-296-2216	●	×	●	●	
大成会 武南病院附属クリニック	川口市東本郷1432	048-282-8226	048-284-2900	●	●	●	●	
健和会 みさと健和病院	三郷市鷹野4-494-1	048-955-5494	048-955-5484	●	●	●	●	
健身会 南越谷健身会クリニック	越谷市七左町1-304-1	048-990-0566	048-990-0866	●	×	●	●	
医療生協さいたま生活協同組合 かすかべ生協診療所	春日部市谷原2-4-12	048-752-6143	048-752-6173	●	×	×	×	
協友会 365クリニック	加須市花崎北1-16-5	0480-66-2111	0480-66-2115	×	×	×	×	
広彩会 ひろせクリニック	川越市新富町2-4-3木村屋ビル3F	049-222-1199	049-222-1165	●	×	×	●	

定期健康診断・生活習慣病健診(東振協)契約医療機関一覧表

都道府県	医療機関名	所在地	電話番号	FAX 番号	D1 コース	巡回	子宮 検査	乳房 検査
埼玉	豊仁会 三井病院 三井総合健診センター	川越市連雀町19-3 東館2F	049-222-7217	049-222-7218	●	×	●	●
	武蔵野総合病院	川越市大字大袋新田977-9	049-237-6099	049-244-6302	●	●	●	●
	刀仁会 坂戸中央健康管理センター	坂戸市千代田4-13-3	049-289-3355	049-289-3838	●	●	●	●
	清心会 至聖病院	狭山市下奥富1221	04-2952-1002	04-2952-1004	●	●	●	●
	武蔵野会 朝霞中央総合病院ドック健診センター ※巡回専用機関	朝霞市西弁財1-3-6	048-466-2055	048-451-5559	×	●	●	×
	埼玉県健康づくり事業団	比企郡吉見町江和井410-1	0493-81-6128	0493-81-6749	●	●	●	●
	医療生協さいたま生活協同組合 大井協同診療所	ふじみ野市ふじみ野1-1-15	049-267-1101	049-267-1103	●	×	×	×
	医療生協さいたま生活協同組合 埼玉西協同病院	所沢市中富1865	04-2942-6363	04-2942-0768	●	×	×	×
	至仁会 圏央所沢病院	所沢市東狭山ヶ丘4-2962-1	04-2920-0500	04-2920-0507	●	×	×	×
	埼玉メディカルクリニック 所沢健診プレイス	所沢市小手指町1-16-4	0120-992-473	04-2941-4961	●	●	●	●
	医療生協さいたま生活協同組合 所沢診療所	所沢市宮本町2-23-34	04-2924-0121	04-2921-1349	●	●	×	×
	一元会 佐々木記念病院	所沢市西所沢1-7-25	04-2923-1673	04-2923-1683	●	×	●	●
	医療生協さいたま生活協同組合 熊谷生協病院	熊谷市上之3854	048-524-3841	048-524-3845	●	●	×	×
	藤和会 藤間病院	熊谷市末広2-137	048-522-0600	048-525-8692	×	×	●	●
	クレモナ会 ティーエムクリニック	熊谷市三ヶ尻48	048-533-8837	048-533-8854	●	●	●	●
	紘智会 籠原病院	熊谷市美土里町3-136	048-532-6747	048-530-3521	●	●	●	●
	医療生協さいたま生活協同組合 行田協立診療所	行田市本丸18-3	048-556-4581	048-556-8677	●	×	×	×
	慈秀会 上尾アーバンクリニック	上尾市緑丘3-5-28 シンワ緑ヶ丘ビル1階	048-778-1929	048-778-1930	●	●	●	●
	愛友会 上尾中央総合病院	上尾市柏座1-10-10	048-773-1114	048-772-8577	●	●	●	●
	誠昇会 北本共済医院人間ドック健診センター	桶川市川田谷6222-3	048-787-3017	048-787-2888	●	×	●	●
中島クリニック 生研予防医学センター ※巡回専用機関	桶川市下日出西2-18-4	048-787-2281	048-787-1481	×	●	●	●	
寿会 吉沢病院	本庄市1216-1	0495-71-4415	0495-71-8093	×	×	×	×	
医療生協さいたま生活協同組合 秩父生協病院	秩父市阿保町1-11	0494-23-1300	0494-22-1721	●	×	×	×	
千葉	福生会 斎藤労災病院	千葉市中央区道場南1-12-7	043-227-7453	043-224-3004	●	●	●	●
	報徳会 報徳千葉診療所	千葉市中央区本町1-1-13	043-225-6232	043-225-6229	●	●	●	●
	千葉衛生福祉協会 千葉診療所	千葉市中央区院内1-8-12	043-225-8977	043-224-0878	●	●	●	●
	誠馨会 千葉メディカルセンター	千葉市中央区南町1-7-1	043-310-7038	043-310-7085	●	×	●	●
	地域医療機能推進機構 千葉病院	千葉市中央区仁戸名町682	043-261-2228	043-263-6871	●	●	●	●
	東京勤労者医療会 東葛病院 健診センター	流山市中102-1	04-7128-9393	04-7197-1155	●	●	●	●
	創造会 平和台病院予防医療センター	我孫子市布佐834-28	04-7189-1119	04-7189-5151	●	●	●	●
	社会木下会 千葉西総合病院	松戸市金ヶ作107-1	047-384-8074	047-384-8621	●	●	●	●
	誠馨会 新東京クリニック	松戸市根本473-1 6F健診センター	047-367-6670	047-361-5599	●	×	●	●
	廣生会 関東予防医学診療所 ※巡回専用機関	市川市欠真間2-17-7 青野ビル3F	047-358-2397	047-358-2364	×	●	●	●
	大野中央病院	市川市下見塚3-31-2	047-373-1584	047-373-1580	●	●	●	●
	化学療法研究会 化学療法研究所附属病院	市川市国府台6-1-14	047-375-1119	047-372-5153	●	×	●	●
	弘仁会 板倉病院	船橋市本町2-10-1	047-431-2662	047-432-8578	●	×	●	●
	青山会 船橋診療所	船橋市湊町2-8-9	047-433-5105	047-433-0203	●	●	●	×
	日本健康倶楽部 西船橋健康管理クリニック	船橋市葛飾町2-340 フロントビル4F	047-495-2100	047-495-2020	●	●	●	●
	うつき会 法典クリニック	船橋市上山町1-128-1 ルーラル拾番館2F	047-337-7896	047-339-5948	●	×	●	●
	良知会 共立習志野台病院	船橋市習志野台4-13-16	047-466-3268	047-469-3237	●	×	●	●
	社会木下会 鎌ヶ谷総合病院	鎌ヶ谷市初富929-6	047-498-8125	047-498-8140	●	×	●	●
	保健会 メディカルスクエア奏の杜クリニック	習志野市奏の杜2-1-1 奏の杜フォルテ2階	047-406-5000	047-406-5002	●	×	●	●
	聖秀会 聖光ヶ丘病院	柏市光ヶ丘団地2-3	04-7171-5801	04-7175-3475	●	×	●	●
	聖峰会 岡田病院	柏市末広町2-10	04-7145-0121	04-7146-3445	×	×	●	●
	大晟会 大和田ファミリークリニック	柏市豊四季301-7	04-7141-7555	04-7141-7557	●	×	×	●
	協友会 柏厚生総合病院	柏市篠籠田617	04-7144-8868	04-7144-8877	●	×	●	●
	禎心会 浦安サンクリニック	浦安市北栄1-16-17 原勝ビル4階・5階	0120-16-3929	047-381-8797	×	×	×	×
	上田クリニック検診センター	浦安市猫実3-18-17	047-316-6006	047-350-5630	●	×	●	●
	ちくま会 メディカルガーデン新浦安	浦安市日の出1-1-25	047-709-3800	047-709-3802	●	×	●	●
	新虎の門会 新浦安虎の門クリニック	浦安市日の出2-1-5	047-381-2088	047-381-2089	●	●	●	●
	威風会 栗山中央病院	四街道市栗山906-1	043-421-0007	043-421-0460	×	×	×	×
英正会 小見川ひまわりクリニック	香取市分郷32-1	0478-83-8070	0478-83-8570	●	●	×	×	
春日クリニック ※巡回専用機関	山武市木原202-10	0475-88-1110	0475-88-1119	●	●	●	●	
徳風会 高根病院	山武郡芝山町岩山2308	0479-70-8051	0479-70-8052	●	●	●	●	
社会さつき会 袖ヶ浦さつき台病院	袖ヶ浦市長浦駅前5-21	0438-60-7391	0438-60-7394	●	×	●	●	
東京	健真会 東京クリニック	千代田区大手町2-2-1 新大手町ビル地下1階	03-3516-7187	03-3516-7174	●	×	●	●
	城見会 アムス丸の内パレスビルクリニック	千代田区丸の内1-1-1パレスビル4階	03-3211-1171	03-3211-1174	●	×	●	●
	丸の内クリニック	千代田区丸の内1-6-2 新丸の内センタービルディング4階	03-5223-8822	03-5695-3320	●	×	●	●
	榊原厚生会 榊原サピアタワークリニック	千代田区丸の内1-7-12 サピアタワー7階	03-5288-0610	03-5288-0117	●	×	●	●
	恒正会 そねクリニック丸の内	千代田区丸の内1-8-2 鉄鋼ビルディング地下1階	03-6212-3888	03-6212-3887	●	×	●	●
	日本がん知識普及協会付属 有楽町電気ビルクリニック	千代田区有楽町1-7-1	03-3213-0091	03-3213-0097	●	●	●	●
	青十字会 日比谷国際クリニック	千代田区内幸町2-2-3	03-3503-3440	03-3503-3737	●	×	●	●
	健康医学協会 霞が関ビル診療所	千代田区霞が関3-2-5 霞が関ビル3階	03-3239-0017	03-5276-7080	●	×	●	●
	友好会 秋葉原メディカルクリニック	千代田区外神田1-16-9 朝風二号館ビル6F	03-3280-5877	03-3280-5891	●	●	●	●

健保会館のご案内

ホームページ

ピックス

疾病予防事業

保養所

体育奨励・健康増進事業・
体育事業助成金

メンタルヘルス

保険給付一覽他

都道府県	医療機関名	所在地	電話番号	FAX 番号	D1 コース	巡回	子宮 検査	乳房 検査
東京	裕健会 神田クリニック	千代田区内神田2-4-1 神田メディカルビル	03-3252-0763	03-3252-1058	●	×	●	●
	友好会 秋葉原メディカルクリニック アネックス	千代田区神田練馬町68 ムラヤビル4階	03-3280-5877	03-3280-5891	●	●	×	×
	慶洋会 ケイアイ秋葉原クリニック	千代田区神田松永町11 AT第一ビル3F	03-3255-8755	03-3255-8756	●	×	×	×
	鈴森内科クリニック	千代田区神田岩本町1 岩本町ビル4F	03-3253-7081	03-3253-2030	●	×	●	●
	同仁記念会 明和病院	千代田区神田須田町1-18	03-3251-0271	03-3251-0278	●	×	×	●
	福音医療会 神田キリスト教診療所	千代田区神田小川町1-5-1	03-5283-8119	03-5283-8903	●	●	×	×
	雄治会 小川町メディカルクリニック	千代田区神田小川町2-12 進興ビルB1	03-5848-4355	03-3295-5555	●	×	●	●
	結核予防会 総合健診推進センター	千代田区三崎町1-3-12	03-3292-9244	03-3292-9234	●	●	●	●
	慶洋会 ケイアイ飯田橋クリニック	千代田区飯田橋3-10-10 ガーデン・エア・タワー2F	03-3239-2777	03-3239-2780	●	×	●	●
	全日本労働福祉協会 九段クリニック	千代田区九段北1-9-5	03-3222-0071	03-3222-0073	●	×	●	●
	HDC アトラスクリニック	千代田区一番町5-3-9 アトラスビル1F	03-3234-6911	03-5275-2985	●	×	×	×
	あおば弘成会 日本テレビ通りクリニック	千代田区四番町7-6 日本テレビ四番町ビル4号館1階	03-3264-3588	03-3264-3677	●	×	×	×
	茂恵会 半蔵門病院	千代田区麹町1-10	03-3239-3355	03-3234-8216	●	×	●	●
	コハシ文春ビル診療所	千代田区紀尾井町3-23 文藝春秋新館	03-3264-4673	03-5275-0345	×	×	●	●
	健康医学協会 東都クリニック	千代田区紀尾井町4-1 ホテルニューオタニガーデンタワー2階	03-3239-0302	03-5276-7080	●	●	●	●
	墨水会 浜町センタービルクリニック	中央区日本橋浜町2-31-1 浜町センタービル7階	03-3664-2767	03-3664-6155	●	×	●	●
	進興会 浜町公園紙商健診クリニック	中央区日本橋浜町2-42-10 東京紙商健保会館 4階	03-5643-2300	03-5643-2307	●	×	●	●
	KKCウエルネス東京日本橋健診クリニック	中央区日本橋箱崎町5-14 アルゴ日本橋ビル1階	050-3541-2529	06-6300-5711	●	●	●	●
	中央みなと会 三井タワークリニック	中央区日本橋室町2-1-1日本橋三井タワー5階	03-3510-9945	03-3510-9956	●	×	●	●
	さわやか済世 健診プラザ日本橋	中央区日本橋本町4-15-9 曾田ビル4F	03-3693-7240	03-5654-3206	●	×	●	●
	光人会 新日本橋石井クリニック	中央区日本橋小舟町8-6 新江戸橋ビル	03-3662-5901	03-3662-5965	●	×	●	●
	ファーストメディカルクリニック ※巡回専用機関	中央区日本橋小舟町15-17 日本橋協栄ビル	03-5643-3171	03-5643-3172	×	●	●	●
	兜中央会 中島クリニック	中央区日本橋兜町8-8	03-3669-0287	03-3666-0868	●	●	●	●
	日本健康開発財団 東京・八重洲総合健診センター	中央区八重洲1-5-20石塚八重洲ビル7階	03-3274-2861	03-3274-5833	×	×	●	●
	明芳会 イムス東京健診クリニック	中央区京橋1-1-5 セントラルビル7F	03-3548-2451	03-3231-2330	●	×	●	●
	順医会 京橋クリニック	中央区京橋2-5-22 キムラヤビル2階	03-3563-5011	03-3563-5014	●	×	×	×
	ミッドタウンクリニック 東京ダイヤビルクリニック	中央区新川1-28-25 東京ダイヤビルディング1F	03-5413-0048	03-5413-1021	●	×	●	●
	中央みなとクリニック	中央区明石町8-1 聖路加ガーデン2階	03-3547-1395	03-3547-1383	●	×	●	●
	東京中央卸売市場診療所	中央区築地5-2-1	03-3547-8894	03-3543-6022	×	×	×	×
	裕健会 築地クリニック	中央区築地6-25-10 築地センタービル3階	03-3549-6662	03-3549-6663	●	×	●	●
	BOOCSホリスティッククリニック東京	中央区銀座3-4-1 大倉別館4F	03-5159-7151	03-5159-7153	●	×	×	×
	神和会 銀座富士クリニック	中央区銀座4-11-2 丸正ビル2階	03-3542-8371	03-3542-8949	●	●	●	●
	百葉の会 銀座医院健康管理センター	中央区銀座4-12-15 歌舞伎座タワー16階	03-3541-3340	03-3541-1194	●	×	●	●
	白金会 銀座健診センター	中央区銀座8-9-11 天國ビル6F	03-6274-6170	03-6274-6531	●	×	●	●
	天太会 チームメディカル健診クリニック	港区西新橋1-5-14 内幸町1ビル2階	03-6206-1338	03-6206-1030	●	●	×	●
	進興会 セラヴィ新橋クリニック	港区西新橋2-39-3 SVAX西新橋ビル	03-5408-8181	03-5408-8177	●	×	●	●
	康生会 シーエスケー・クリニック	港区新橋1-13-12	03-5157-5121	03-5157-5123	●	●	●	●
	国立あおやぎ会 日比谷公園クリニック	港区新橋1-18-1航空会館4階	03-3595-0781	03-3595-0782	●	×	●	●
	労働医学研究会 新橋クリニック	港区新橋5-15-5	03-3434-5151	03-3434-5148	×	×	●	●
	南葛勤医協 芝健診センター	港区新橋6-19-21	03-3431-7491	03-5776-1631	●	●	●	●
	潤康会 芝パーククリニック	港区芝公園2-4-1 芝パークビルA館2階	03-3434-4485	03-3434-4007	×	×	●	●
	ケイセイ会 パークサイドクリニック	港区芝公園2-6-8 日本女子会館ビル2F	03-3434-7800	03-3434-7807	●	●	●	●
	生栄会 浜松町メディカルクリニック	港区芝大門2-3-11 芝清水ビル1階	03-6809-2152	03-6809-2152	●	●	●	●
	天宣会 汐留健診クリニック	港区浜松町1-17-10	03-3432-8888	03-3432-8889	●	×	●	●
	ミッドタウンクリニック 浜松町ハマサイトクリニック	港区海岸1-2-20 汐留ビルディング2F	03-5413-0049	03-5413-1021	●	×	●	●
城山ヒルズクリニック	港区虎ノ門4-3-1 城山トラストタワー3F	03-6854-1220	03-6854-0877	●	×	●	●	
汐留ガーデンクリニック	港区東新橋1-8-2 カレッタ汐留B1	03-5537-8080	03-5537-8252	●	×	●	●	
土合会 汐留シティセンターセントラルクリニック	港区東新橋1-5-2 汐留シティセンター3F	03-5568-8702	03-5568-8600	●	×	●	●	
泉ガーデンクリニック	港区六本木1-6-3 泉ガーデンウイングB1F	03-6854-1220	03-6854-0877	●	×	●	●	
財団厚生会 古川橋病院	港区南麻布2-10-21	03-3453-5013	03-3451-4822	●	●	●	●	
産業医学研究財団 アークヒルズクリニック	港区赤坂1-12-32 アーク森ビル3階	03-3505-5373	03-3505-5377	●	×	●	●	
大星会 大星クリニック	港区赤坂2-9-11 オリックス赤坂2丁目ビル地下1階	03-6426-5933	03-6426-5934	●	●	●	●	
赤坂記念小湊会 メディカルスクエア赤坂	港区赤坂2-17-17	03-3585-0365	03-3585-0366	●	×	●	●	
永澤滋夫記念会 永沢クリニック	港区赤坂3-5-2 サンヨー赤坂ビル2F	03-3583-6710	03-3584-7802	●	×	●	●	
赤坂桜十字クリニック	港区赤坂3-21-13 ヒューリック赤坂ビル2階	03-6854-1220	03-6854-0877	●	×	●	●	
ミッドタウンクリニック 東京ミッドタウンクリニック	港区赤坂9-7-1 ミッドタウンタワー棟6階	03-5413-0081	03-5413-1021	●	×	●	●	
重宣会 鈴木胃腸消化器クリニック	港区芝5-27-1	03-3455-6188	03-3455-6022	●	×	●	●	
メディカルインスペクション芝浦	港区芝浦3-18-17 東京港健保会館3階	03-5765-7171	03-5765-7172	●	×	●	●	
ライフプランニングセンター 日野原記念クリニック	港区三田3-12-12	03-3454-5068	03-3455-1035	●	×	●	●	
船員保険会 品川シーズンテラス健診クリニック	港区港南1-2-70 品川シーズンテラス5階	03-3452-3382	03-3452-3384	●	●	●	●	
健康予防医学財団 みなと健診クリニック	港区港南2-5-3 オリックス品川ビル2F	03-5781-5020	03-5781-5021	●	×	●	●	
地域医療機能推進機構 東京高輪病院	港区高輪3-10-11	03-3443-9555	03-3443-9873	●	×	●	●	
鶯谷健診センター	台東区根岸2-19-19	03-3873-9161	03-3873-9170	●	●	●	●	
オリエンタル労働衛生協会東京支部 オリエンタル上野健診センター	台東区上野1-20-11 鈴乃屋ビルB1	03-5816-0720	03-5816-0712	●	×	●	●	

定期健康診断・生活習慣病健診(東振協)契約医療機関一覧表

都道府県	医療機関名	所在地	電話番号	FAX 番号	D1 コース	巡回	子宮 検査	乳房 検査
東京	愛世会 愛誠病院 上野クリニック	台東区東上野2-18-6	03-3834-3518	03-3834-3514	●	×	●	●
	ライフ・エクステンション研究所附属永寿総合健診・予防医療センター	台東区東上野3-3-3 プラチナビル2階	03-3833-7351	03-3833-7356	●	×	●	●
	哺育会 浅草病院	台東区今戸2-26-15	03-6892-2525	03-6892-1778	●	×	●	●
	康裕会 浅草クリニック	台東区浅草4-11-6	03-3876-3600	03-3876-4943	●	×	●	●
	同友会	文京区小石川11-12-16 小石川TGビル	03-3816-5840	03-3814-0004	●	●	●	●
	静晴会 山田胃腸科外科医院総合健診センター	文京区根津1-16-10	03-3821-3381	03-3822-3665	●	×	●	●
	近藤記念医学財団 富坂診療所	文京区本郷1-33-9	03-3814-2661	03-5800-1840	●	●	●	●
	七星会 カスガメディカルクリニック	文京区本郷4-24-8 春日タワービル5階	03-5689-8211	03-5689-8210	●	●	●	●
	慈光会 八木病院	北区東十条4-14-8	03-5902-5400	03-3914-3581	●	×	●	●
	健診会 東京メディカルクリニック	北区滝野川6-14-9	03-5980-0850	03-5980-3439	●	×	●	●
	景星会赤羽 赤羽東口病院	北区赤羽1-38-5	03-3902-2131	03-3901-6606	●	×	●	●
	生栄会 赤羽台診療所	北区赤羽台1-5-22	03-3900-3741	03-3900-3517	●	●	●	●
	桂文会 KBメディカルドック	荒川区町屋1-1-9 メディカルセンターMedium町屋	03-3895-8808	03-3895-8807	●	×	●	●
	エヌ・ケイ・クリニック	足立区綾瀬3-2-8 シティプレイスアヤセ3階	03-3620-2034	03-3620-2446	●	●	●	●
	哲仁会 井口病院	足立区千住2丁目19番地	03-3881-2470	03-3881-2416	●	×	●	●
	洪泳会 東京洪誠病院	足立区西新井栄町1-17-25	03-5888-9880	03-5888-9881	●	×	●	●
	社会昭愛会 水野クリニック	足立区西新井6-31-15	03-3898-9380	03-3898-9380	●	×	●	●
	福寿会 梅田診療所	足立区梅田8-12-10	03-5681-5020	03-5681-5021	×	×	×	×
	景星会 東京北部病院	足立区江北6-24-6	03-3854-3181	03-3896-2096	●	×	●	●
	さわやか済世 葛飾健診センター	葛飾区立石2-36-9	03-3693-7676	03-3693-0186	●	●	●	●
	新友会 亀有メディカルクリニック	葛飾区亀有3-26-1 イトヨーカドー リリオ館6階	03-6231-2905	03-6231-2925	●	×	●	●
	三恵寿会 3Sメディカルクリニック	墨田区江東橋2-19-7 富士ソフトビル15F	03-5624-5320	03-5624-5354	●	×	●	●
	愛恵会 湘南メディカル記念病院	墨田区両国2-21-1	03-3634-6111	03-3632-0233	●	●	●	×
	さわやか済世 健診プラザ両国	墨田区両国4-25-12 2階	0120-489-231	03-3693-0186	●	×	●	●
	京映会 京橋クリニック	江戸川区南篠崎町2-40-3	03-3677-8121	03-3677-8123	●	●	●	●
	綜友会 第二臨海クリニック	江戸川区西葛西7-28-8	03-5658-3558	03-5658-4717	●	●	●	●
	日本予防医学協会 附属診療所 ウェルビーイング毛利	江東区毛利1-19-10 江間忠錦糸町ビル5階	03-3635-5711	03-3635-5712	●	●	●	●
	篠宮会 篠宮クリニック	江東区森下1-5-10 篠宮ビル2階	03-3631-6393	03-3633-1941	×	×	×	×
	真應会 東京イースト21クリニック	江東区東陽6-3-2 東京イースト21内イーストタワー2階	03-5632-6037	03-5632-3822	●	●	●	●
	三友会 深川ギャザリアクリニック	江東区木場1-5-25 深川ギャザリアタワーS棟 3階	03-5653-3502	03-5653-3506	●	●	●	●
	優人会 東西線メディカルクリニック	江東区門前仲町1-4-8 9F	03-3643-0077	03-3643-9578	●	●	●	●
	TIK 大手町さくらクリニックin豊洲	江東区豊洲3-2-20 豊洲フロント2F	03-6219-5688	03-6219-5689	●	×	●	●
	昭和大学豊洲クリニック 予防医学センター	江東区豊洲5-5-1 豊洲シエルタワー3階	03-3531-9920	03-3531-9921	●	×	●	●
	彩新会 テレコムセンタービルクリニック	江東区青海2-5-10 テレコムセンタービルWEST3F	03-5500-3090	03-5500-3091	●	×	●	●
	日健会 日健クリニック	江東区亀戸56-56-15 3階 医療法人社団 日健会 大野内科診療所	03-3638-3155	03-3684-3979	●	●	●	●
	地域医療機能推進機構 東京城東病院	江東区亀戸9-13-1	03-3637-0945	03-3637-6914	×	×	●	●
	愛育会 協和メディカルクリニック	江東区北砂2-15-40	03-3648-4166	03-3648-4175	●	×	●	●
	河野臨床医学研究所 北品川クリニック 予防医学センター	品川区北品川11-28-15	03-3474-1351	03-3474-1355	●	●	●	●
	土合会 品川シーサイドセントラルクリニック	品川区東品川4-12-6 日立ソリューションズタワーB 1F	03-3458-2121	03-3458-2269	●	×	●	×
	牧田総合病院 健診プラザOmori	品川区南大井6-28-12 ヒュリック大森ビル7階・8階	03-3751-3489	03-3751-3616	×	×	●	●
	友好会 目黒メディカルクリニック	品川区上大崎3-11-18	03-3280-5877	03-3280-5891	●	●	●	●
	進興会 オーバルコート健診クリニック	品川区東五反田2-17-1 オーバルコート大崎マークエスト14階	03-5408-8181	03-5408-8177	●	×	●	●
	ケイメディカルオフィス テーオーシービル診療所	品川区西五反田7-22-17	03-3494-2491	03-3494-2492	●	●	●	●
	進興会 進興クリニック	品川区大崎2-1-1 Think Park Tower 3F	03-5408-8181	03-5408-8177	●	●	●	●
	全日本労働福祉協会	品川区旗の台6-16-11	03-3783-9411	03-5751-4315	●	●	●	●
	東海渡井クリニック	大田区東海3-2-1 大田市場事務棟2F	03-5492-2711	03-5492-2713	●	×	●	×
	弘親会 名和医院	大田区大森本町2-25-28	03-5767-6290	03-3761-6277	●	×	●	●
	地域医療機能推進機構 東京蒲田医療センター	大田区南蒲田2-19-2	03-5744-3268	03-3736-8358	●	●	●	●
	仁医会 牧田総合病院 人間ドック健診センター	大田区西蒲田4-29-1	03-3751-3489	03-3751-3616	●	●	●	●
	七星会 イギア・ウィメンズクリニック池上	大田区池上3-40-3 パラッジオ池上1階	03-3753-2293	03-3753-5217	●	×	●	●
	和会 渋谷コアクリニック	渋谷区渋谷1-9-8 朝日生命宮益坂ビル3F	03-3498-2111	03-3498-1023	●	×	●	●
	メディカルスキャニング渋谷	渋谷区渋谷3-29-17	03-5778-2905	03-5345-8357	×	×	×	×
	日本健康増進財団	渋谷区恵比寿1-24-4	03-5420-8015	03-5420-8033	●	●	●	●
恵比寿ガーデンプレイスクリニック	渋谷区恵比寿4-20-3 恵比寿ガーデンプレイスタワー3階	03-6854-1515	03-6854-0877	●	×	●	●	
産業保健研究財団 附属 聖仁会診療所	渋谷区桜丘町2-9 カサヤビル	03-6277-5076	03-5428-9411	●	●	●	●	
クリニック桜丘	渋谷区桜丘町14-6	03-3496-6789	03-3496-2569	×	×	×	×	
霞山会 MYメディカルクリニック	渋谷区宇田川町20-17 NMF渋谷公園通りビル5階	03-6452-5101	03-6452-5102	●	×	●	●	
ウイリング渋谷ウエストヒルズクリニック	渋谷区道玄坂1-12-1 渋谷マークシティウエスト11階	03-5459-4015	03-5459-4017	●	×	●	●	
東京勤労者医療会 代々木病院	渋谷区千駄ヶ谷1-30-7	03-3478-7038	03-3404-8205	●	●	●	●	
鳳凰会 フェニックスメディカルクリニック	渋谷区千駄ヶ谷3-41-6	0120-063-063	03-3478-3636	●	×	●	●	
ひさわ会 久野マインスタワークリニック	渋谷区代々木2-1-1 新宿マインスタワー2F	0120-71-5907	03-3370-5910	●	×	●	●	
林クリニック	渋谷区代々木2-10-8 ケイアイ新宿ビル8階	03-3370-8200	03-3370-0140	●	●	●	●	
鶴亀会 新宿海上ビル診療所	渋谷区代々木2-11-15 新宿東京海上日動ビル3階・4階	03-3299-8900	03-3299-4985	●	×	●	●	
クロス病院	渋谷区幡ヶ谷2-18-20	03-3376-6450	03-5351-6633	●	●	●	●	

健保会館のご案内

ホームページ

ピックス

疾病予防事業

保養所

体育奨励・健康増進事業・
体育事業助成金

メンタルヘルス

保険給付一覧他

都道府県	医療機関名	所在地	電話番号	FAX 番号	D1 コース	巡回	子宮 検査	乳房 検査
東京	治成会 シグマクリニック	世田谷区下馬5-41-21	03-5481-0226	03-5481-0227	●	×	●	●
	平和協会 駒沢診療所 駒沢健康管理センター	世田谷区上馬4-5-8	03-3424-8562	03-3424-4200	●	×	●	●
	幸野メディカルクリニック	世田谷区祖師谷3-30-28	03-3483-8976	03-3483-4791	●	●	●	●
	慶洋会 ケイアイクリニック	新宿区四谷1-20-23	03-5269-2111	03-5269-2154	●	×	●	●
	日本健康管理協会 新宿健診プラザ	新宿区歌舞伎町2-31-12	03-3209-0212	03-3204-5018	●	●	●	●
	幸楽会 幸楽メディカルクリニック	新宿区新宿1-8-11 新宿すこやかプラザ内1階	03-3355-0282	03-3355-0266	●	●	●	●
	御苑前クリニック予防医学研究所	新宿区新宿2-1-11 御苑スカイビル2階	03-3357-2276	03-3357-7528	●	●	●	●
	生光会 新宿追分クリニック	新宿区新宿3-1-13	03-5363-3334	03-5363-3335	●	×	●	●
	東京社会保険協会 フィオーレ健診クリニック	新宿区新宿7-26-9	03-5287-6211	03-5287-6218	●	●	●	●
	卓秀会 新宿センタービルクリニック	新宿区西新宿1-25-1 新宿センタービル5F	03-3346-1151	03-3346-1155	●	×	●	●
	新友会 プラザ30階クリニック	新宿区西新宿2-2-1 京王プラザホテル本館30階	03-5323-4330	03-5323-4331	●	×	●	●
	榊原厚生会 新宿NSビルクリニック	新宿区西新宿2-4-1 新宿NSビル・4階	03-3343-3511	03-3344-3995	●	×	●	●
	成山会 楠樹記念クリニック	新宿区西新宿2-6-1 新宿住友ビル6階	03-3344-6666	03-3348-0126	●	×	●	●
	善仁会 総合健診センターヘルチェックレディース新宿	新宿区西新宿2-7-1 小田急第一生命ビル26階	03-3345-7766	045-441-8451	●	●	●	●
	善仁会 総合健診センターヘルチェック 新宿西口センター	新宿区西新宿3-2-4 新和ビルディング7階	03-3345-7766	045-441-8451	●	●	●	●
	菱秀会 金内メディカルクリニック	新宿区西新宿7丁目5番25号西新宿木村屋ビルディング2階	03-3365-5521	03-3365-5520	●	×	●	●
	桜寿会 リアンレーヴ高田馬場クリニック	新宿区下落合1-6-9	03-5348-8027	03-3363-5888	×	×	×	×
	あさひ会 西早稲田クリニック	新宿区西早稲田2-21-16	03-3232-6465	03-3205-0162	●	●	●	●
	真昌会 神楽坂 岡田診療所	新宿区矢来町28	03-5228-2191	03-3268-6313	×	●	×	●
	東京都予防医学協会	新宿区市谷砂土原町1-2	03-3269-2190	03-3269-7562	●	×	●	●
	地域医療機能推進機構 東京山手メディカルセンター	新宿区百人町3-22-1	03-3364-0251	03-5330-2516	●	●	●	●
	綜友会 高戸橋クリニック	新宿区高田馬場2-5-24 ヌソンドール高田馬場1F	03-3200-1561	03-3200-1558	●	●	●	●
	省賢会 古藤クリニック	中野区中野2-13-23 岡デンタルビル2階	03-3229-6582	03-3229-6588	●	×	●	●
	社会健友会 中野共立病院附属健診センター	中野区中野5-45-4	03-3386-9106	03-3386-9102	●	×	●	●
	朋翔会 弥生ファーストクリニック	中野区本町2-46-1 中野坂上サンブライトツイン3階	03-3320-7213	03-3320-7212	●	●	●	●
	メディカルスクエア しんえいクリニック	杉並区高円寺南4-6-7 アンフィニビル3F	03-6383-1873	03-5378-7651	●	×	●	●
	静山会 清川病院	杉並区阿佐谷南2-31-12	03-3312-0151	03-3312-2222	×	×	×	●
	西荻クリニック	杉並区西荻北2-5-13	03-3399-0435	03-3399-0436	●	×	●	●
	衛生文化協会 城西病院	杉並区上荻2-42-11	03-3390-6910	03-3390-6909	●	●	●	●
	労働衛生協会	杉並区高井戸東2-3-14	03-3331-2251	03-3331-0027	●	●	●	●
	育生会 山口病院	豊島区西巢鴨1-19-17	03-3915-5885	03-3949-3455	●	×	×	×
	絆 アーバンハイツクリニック	豊島区巢鴨1-16-2 アーバンハイツ巢鴨B棟	03-3946-6721	03-3946-7527	●	×	●	●
	景星会 大塚北口眼科・健康管理クリニック	豊島区北大塚2-6-12	03-3940-5689	03-3940-5686	●	●	●	●
	豊島中央病院	豊島区上池袋2-42-21	03-3916-7211	03-3916-7460	×	×	×	×
	善仁会 池袋ヘルチェッククリニック	豊島区東池袋1-25-8 タカセビル1・2階	03-3345-7766	045-441-8451	●	●	●	●
	生全会 池袋病院	豊島区東池袋3-1-1 サンシャイン60 8F	03-5911-5066	03-3987-2453	●	×	●	●
	サンシャイン 山崎クリニック	豊島区東池袋3-1-1	03-3988-0100	03-3988-0017	×	×	●	×
	オリエンタルクリニック	豊島区西池袋1-29-5	03-3988-1292	03-3988-2035	●	●	●	●
	社会大成会 長汐病院	豊島区池袋1-5-8	03-3984-6180	03-3984-6180	●	●	●	●
	財団同潤会 富士見病院	板橋区大和町14-16	03-3962-2431	03-5375-3473	●	×	●	●
	労働保健協会	板橋区南町9番11号	03-3530-2132	03-3530-2149	●	●	●	●
	生光会 新宿追分クリニック板橋分院	板橋区小茂根3-13-1	03-3973-0625	03-3973-0697	●	●	●	●
	愛世会愛誠病院	板橋区加賀1-3-1	03-3961-5125	03-3961-0962	●	●	●	●
	明芳会 イムス板橋健診クリニック	板橋区小豆沢2-23-15	03-3967-1515	03-3967-8662	●	●	●	●
	板橋区医師会病院	板橋区高島平3-12-6	03-3975-1081	03-3975-8159	●	×	●	●
	宏純会むさし野クリニック	武蔵野市吉祥寺本町1-10-3	0422-21-1411	0422-21-2560	●	●	●	●
	正友会 松井健診クリニック吉祥寺プレイス	武蔵野市吉祥寺東町1-19-23	0120-037-388	0422-22-6682	●	●	●	●
	陽和会 にしくぼ診療所	武蔵野市緑町2-1-40	0422-50-2825	0422-50-2826	●	×	●	●
	彩悠会 健診スクエア武蔵境まつもとファミリークリニック	武蔵野市境南町2-9-3 大矢ビル2階	0422-39-5315	0422-39-5316	●	×	●	●
	東山会 調布東山病院	調布市小島町2-32-17	042-481-5515	042-481-5514	●	×	●	●
	桐光会 調布病院	調布市下石原3-45-1	042-484-2626	042-481-0323	●	×	●	●
	鶴亀会 小金井つるかめクリニック	小金井市本町6-14-28-301	042-386-3737	042-386-7390	●	×	●	●
	進興会 立川北口健診館	立川市曙町2-37-7 コアシティ立川ビル6F・9F	042-521-1212	042-521-1215	●	●	●	●
多摩健康管理センター	立川市錦町3-7-10	042-528-2011	042-529-1810	●	×	●	●	
多摩健康管理センター ※巡回専用機関	立川市錦町3-7-10	042-529-1811	042-529-1810	×	●	●	×	
崎陽会 日の出ヶ丘病院	西多摩郡日の出町大久野310	042-588-8666	042-597-0305	●	●	●	●	
英世会 英世会クリニック万願寺画像診断センター	日野市万願寺1-19-7	042-589-2231	042-589-2232	●	×	×	×	
メディカルインスペクションセンター	八王子市石川町2975-22	042-644-6060	042-644-6382	●	●	●	●	
仁和会総合病院	八王子市明神町4-8-1	042-644-3721	042-646-9509	×	×	●	●	
八王子健康管理センター	八王子市明神町4-30-2	042-648-1621	042-648-8652	●	●	●	●	
孫田クリニック	八王子市旭町6-6 ピオスビル5F	0426-27-1175	0426-27-1173	●	●	●	●	
絢雄会 佐藤寿一クリニック	町田市原町田1-7-17 ガレリア町田ビル2F	042-710-2251	042-710-2257	×	×	×	×	
多摩医療会 原町田診療所	町田市原町田4-17-11	042-722-6665	042-722-9769	●	●	●	●	
三友会 あけぼの病院 健診部	町田市中町1-23-3	042-728-4010	042-728-4034	●	×	●	●	

定期健康診断・生活習慣病健診(東振協)契約医療機関一覧表

都道府県	医療機関名	所在地	電話番号	FAX 番号	D1 コース	巡回	子宮 検査	乳房 検査
東京	史世会 町田胃腸病院	町田市旭町1-17-21	042-726-6511	042-726-8893	●	×	×	×
	康心会 ふれあい町田ホスピタル	町田市小山ヶ丘1-3-8	042-798-1121	042-798-1122	×	×	●	●
	徳洲会 東京西徳洲会病院	昭島市松原町3-1-1	042-500-6622	042-500-6623	●	×	●	●
	潮友会 うしお病院	昭島市武蔵野2-7-12	042-541-5425	042-541-5495	×	●	●	●
	財団 暁 あきる台病院 健診センター	あきる野市秋川6-5-1	042-559-5449	042-559-1201	●	●	●	●
	新町クリニック健康管理センター	青梅市新町3-53-5	0428-31-5312	0428-31-1777	●	●	●	●
	順洋会 武蔵野総合クリニック	清瀬市元町1-8-30	042-497-8571	042-497-8561	●	×	●	●
	結核予防会 複十字病院	清瀬市松山3-1-24	0424-91-4712	0424-91-0039	●	×	●	●
	三秀会 羽村三慶病院	羽村市羽4207	042-570-1130	042-570-1137	●	×	×	×
	めぐみ会 田村クリニック健診室	多摩市落合1-32-1 多摩センターベベリビル	042-311-5310	042-311-5311	●	×	●	●
	石心会 川崎健診クリニック	川崎市川崎区駅前本町10-5 クリエ川崎3階	044-511-6116	044-542-1284	×	●	●	●
	こうかん会 日本鋼管病院	川崎市川崎区鋼管通1-2-1	044-333-6674	044-366-1097	●	×	●	●
石心会 アルファメディッククリニック	川崎市幸区堀川町580-16 川崎テックセンター8F	044-511-6116	044-542-1284	●	×	●	●	
彩新会 KSPクリニック	川崎市高津区坂戸3-2-1 かながわサイエンスパーク西棟5階	03-3713-5800	03-3716-5099	●	×	●	●	
京浜保健衛生協会	川崎市高津区上作延811-1	044-330-4565	044-330-4560	●	●	●	●	
神緑会 いしだクリニック	川崎市麻生区百合丘2-7-1	044-959-5944	044-955-5710	●	×	×	×	
晃進会 川崎みどりの病院	川崎市麻生区王禅寺1142	044-969-0454	044-955-0452	●	×	●	●	
晃進会 たま日吉台病院	川崎市麻生区王禅寺1105	044-959-2005	044-281-0706	●	●	●	●	
三成会 新百合ヶ丘総合病院	川崎市麻生区古沢字都古255	044-322-0633	044-322-0359	●	×	●	●	
善仁会 総合健診センターヘルチェックレディース横浜 ※女性専用機関	横浜市西区北幸1-4-1 横浜天理ビル23F	045-453-1150	045-441-8451	●	●	●	●	
善仁会 総合健診センターヘルチェック 横浜西口センター	横浜市西区北幸1-11-15 横浜STビル3階	045-453-1150	045-441-8451	●	●	●	●	
善仁会 総合健診センターヘルチェック ファーストプレイス横浜	横浜市西区高島2-7-1 ファーストプレイス横浜6階	045-453-1150	045-441-8451	●	●	●	●	
コンフォート病院	横浜市西区平沼2-8-25	045-313-8080	045-321-8881	●	×	●	●	
城見会アムスランドマーククリニック	横浜市西区みなとみらい2-2-1 ランドマークタワー7階	045-222-5588	045-222-5590	●	×	●	●	
善仁会 総合健診センターヘルチェック 横浜東口センター	横浜市神奈川区金港町6-20 善仁会金港町ビル2階	045-453-1150	045-441-8451	●	●	●	●	
五星会新横浜リハビリテーション病院	横浜市神奈川区菅田町2628-4	045-474-5211	045-474-5210	×	●	×	×	
済生会神奈川県病院 予防医療センター	横浜市神奈川区富家町6-6	045-432-1117	045-423-2150	●	×	●	●	
三思会 新横浜メディカルサテライト	横浜市港北区新横浜2-5-11 金子第一ビル4階	045-471-3855	045-471-3856	●	×	●	●	
健水会 総合健診クリニック MEDOC	横浜市港北区日吉2-9-3	045-565-0752	045-562-6784	●	×	●	●	
三喜会 横浜新緑総合病院	横浜市緑区十日市場町1726-7	045-984-3003	045-507-3627	●	●	●	●	
日本厚生団 長津田厚生総合病院	横浜市緑区長津田四丁目23番1号	045-981-1205	045-985-9261	●	●	●	●	
神奈川県予防医学協会	横浜市中区日本大通58	045-641-8503	045-641-2863	●	×	●	●	
回生会 ふれあい横浜ホスピタル健康管理センター	横浜市中区万代町2-3-3	045-662-2489	045-662-7257	●	●	●	●	
成澤会 清水橋クリニック	横浜市港南区日野中央1-19-4	045-847-5533	045-847-5800	●	●	●	●	
景翠会 福浦健診クリニック	横浜市金沢区福浦2-14-25	045-786-9724	045-786-9739	×	●	●	●	
景翠会 金沢健診クリニック	横浜市金沢区谷津町35	045-786-0915	045-786-5541	●	×	●	●	
神奈川県労働衛生福祉協会	横浜市保土ヶ谷区天王町2-44-9	0462-62-8155	0462-62-9511	●	●	●	●	
サヴァイクリニック	横浜市保土ヶ谷区川島町1225-1	045-383-2633	045-383-2744	●	×	●	●	
船員保険健康管理センター	横浜市保土ヶ谷区釜台町43-2	045-335-2261	045-335-1670	●	●	●	●	
横浜鶴ヶ峰病院	横浜市旭区川島町1764番地	045-370-5270	045-370-5272	●	×	●	●	
順正会 横浜鶴ヶ峰病院付属健診クリニック	横浜市旭区鶴ヶ峰2-82-1 ココロット鶴ヶ峰5F	045-370-5270	045-370-5272	●	×	●	●	
横浜博萌会 西横浜国際総合病院	横浜市戸塚区汲沢町56	045-861-8430	045-861-8431	●	×	●	●	
日本健康倶楽部横浜支部診療所	横浜市瀬谷区瀬谷4-5-31 シルバープラザビル2F	045-442-6321	045-303-1263	●	●	●	●	
優和会 湘南健康管理センター	横須賀市追浜東町3-53-12	046-867-2877	046-867-2878	●	●	●	●	
健康予防医学財団 ヘルスケアクリニック厚木	厚木市中町3-6-17	046-223-1150	046-223-8660	●	×	●	●	
仁厚会 仁厚会病院	厚木市中町3-8-11	046-221-5979	046-221-5976	●	×	●	●	
三思会 東名厚木メディカルサテライトクリニック	厚木市船子224	046-229-1937	046-227-0677	●	●	●	●	
額田記念会 額田記念病院	鎌倉市大町4-6-6	0467-25-1231	0467-23-1368	●	×	×	×	
藤順会 藤沢総合健診センター	藤沢市鶴沼橋1-17-11	0466-23-3211	0466-24-3630	●	×	●	●	
徳洲会 湘南藤沢徳洲会病院 人間ドック健診センター	藤沢市辻堂神台1-5-1	0466-35-1360	0466-35-1408	●	●	●	●	
地域医療機能推進機構 相模野病院	相模原市中央区淵野辺1-2-30	042-751-1265	042-751-1268	●	●	●	●	
相和会 産業健診センター ※巡回専用機関	相模原市中央区矢部4-10-13	042-756-2666	042-759-2184	×	●	●	×	
ヘルス・サイエンス・センター	相模原市南区相模大野3-3-2-401	042-740-6200	042-740-6246	●	×	●	●	
御所見総合クリニック	藤沢市瀬郷188番地	0466-47-0543	0466-47-0558	×	×	●	●	
康心会 湘南健康管理センター	茅ヶ崎市茅ヶ崎2-2-3	0467-86-6570	0467-57-4640	●	●	●	●	
倉田会メディカルサポートクリニック	平塚市四之宮2-7-8	0463-27-1001	0463-27-1077	●	●	●	●	
新潟	健康医学予防協会 長岡健康管理センター	長岡市千秋2-229-1	0258-28-3666	0258-28-3667	●	●	●	●
	新潟県労働衛生医学協会附属 アクアレー長岡健康増進センター	長岡市新陽2-5-1 アクアレー長岡2階	0258-47-5811	0258-47-5777	●	●	●	●
	上越医師会上越地域総合健康管理センター	上越市春日野1-2-33	025-524-7111	025-522-2434	●	●	●	●
	新潟県労働衛生医学協会附属 柏崎検診センター	柏崎市大久保1-3-7	0257-22-5665	0257-24-6881	×	●	●	●
	新潟県労働衛生医学協会附属 小出検診センター	魚沼市小出島1240-13	025-792-3365	025-792-1087	●	●	●	●
	新潟県労働衛生医学協会附属 十日町検診センター	十日町市春日町113	025-752-6196	025-757-4447	●	●	●	●
	健康医学予防協会 新潟健診プラザ	新潟市中央区紫竹山2-6-10	025-245-1111	025-245-1155	●	●	●	●
	新潟県労働衛生医学協会附属 プラード健康増進センター	新潟市中央区天神1-1 プラードカ3 5階	025-370-1960	025-370-1975	●	●	●	●

健保会館のご案内

ホームページ

ピックス

疾病予防事業

保養所

体育奨励・健康増進事業・
体育事業助成金

メンタルヘルス

保険給付一覧他

都道府県	医療機関名	所在地	電話番号	FAX 番号	D1 コース	巡回	子宮 検査	乳房 検査
新潟	新潟縣健康管理協会	新潟市中央区新光町11-1	025-283-3939	025-283-3974	●	●	●	●
	新潟県労働衛生医学協会附属 集団検診センター	新潟市中央区川岸町1-39-5	025-370-1960	025-370-1975	×	●	●	●
	新潟県労働衛生医学協会附属 新潟健康増進センター	新潟市中央区川岸町1-47-7	025-370-1970	025-370-1975	●	●	●	●
	新潟県保健衛生センター	新潟市中央区川岸町2-11-11	025-267-6328	025-232-0891	●	●	●	●
	新潟県労働衛生医学協会	新潟市西区北場1185-3	025-370-1960	025-370-1975	●	●	●	●
	新潟県労働衛生医学協会附属 佐渡検診センター	佐渡市真野536	0259-55-3175	0259-55-4217	●	●	●	●
	新潟県労働衛生医学協会附属 岩室成人病検診センター	新潟市西蒲区橋本143-1	0256-92-1200	0256-92-1211	●	●	●	●
	新潟県労働衛生医学協会附属 岩室健康増進センター	新潟市西蒲区岩室温泉772-1	0256-92-1200	0256-92-1211	●	●	●	●
	新潟県労働衛生医学協会附属 新津成人病検診センター	新潟市秋葉区程島2009	025-370-1960	025-370-1975	●	●	●	●
	新潟県労働衛生医学協会附属 三条検診センター	三条市塚野目2-5-10	0256-92-1200	0256-92-1211	×	●	●	●
新潟県労働衛生医学協会附属 吉田検診センター	燕市吉田東栄町36-20	0256-92-1200	0256-92-1211	×	●	●	●	
新潟県労働衛生医学協会附属 燕検診センター	燕市東田字杉名田6857 産業安全衛生会館内	0256-92-1200	0256-92-1211	×	●	●	●	
富山	高重記念クリニック予防医療センター	富山市元町2-3-20	076-420-6682	076-421-2070	●	×	●	●
	北陸予防医学協会	富山市西二俣277-3	076-436-1238	076-436-1240	●	●	●	●
	富山市医師会健康管理センター	富山市経堂4-1-36	076-422-4811	076-422-4816	●	●	●	●
	友愛健康医学センター	富山市婦中町中名1554-17	076-466-5544	076-466-5548	●	●	●	●
	財団博仁会 横田病院	富山市中野新町1-1-11	076-425-2800	076-425-2882	×	×	×	×
	日本健康倶楽部北陸支部	富山市二口町4-3-1	076-461-3677	076-493-7314	●	●	●	●
石川	北陸予防医学協会 高岡総合健診センター	高岡市金屋本町1-3	0766-24-3221	0766-24-3277	●	×	●	●
	地域医療機能推進機構 金沢病院	金沢市沖町8-15	076-251-1113	076-251-8794	×	●	●	●
	石川県予防医学協会	金沢市神野町東115	076-249-7222	076-269-4663	●	●	●	●
	飛祥会 北國クリニック	金沢市南町2-1 北國新聞会館3F	076-232-6723	076-260-3447	●	×	●	●
	扇翔会 南ヶ丘病院	金沢市馬替2-125	076-298-3366	076-298-9276	●	×	●	●
	中央会 金沢有松病院	金沢市有松5-1-7	076-242-2111	076-242-2578	●	×	●	●
	洋和会 池田病院	野々市市新庄2-10	076-248-7222	076-248-7261	×	●	×	●
福井	福井県労働衛生センター	福井市日光1-3-10	0776-25-2206	0776-25-4386	●	●	●	●
	福井県厚生農業協同組合連合会	福井市大手3-2-18	0776-27-8290	0776-27-8294	●	●	×	●
	福井県予防医学協会	福井市和田2-1006	0776-23-2777	0776-23-2866	●	●	●	●
	厚生会 福井厚生病院	福井市下六条町201	0776-41-7130	0776-41-7131	●	●	●	●
山梨	地域医療機能推進機構 山梨病院	甲府市朝日3-11-16	055-252-8831	055-251-6683	●	●	●	●
	慈光会 甲府城南病院	甲府市上町753-1	055-241-5811	055-243-3731	●	●	●	●
	石和温泉病院 クアハウス石和	笛吹市石和町八田330-5	055-263-7071	055-263-7074	●	×	●	●
長野	平成会 小島病院	長野市諏訪町518	026-234-1150	026-474-0228	●	×	●	●
	愛和会 愛和病院	長野市鶴賀七瀬中町1044-2	026-217-3991	026-217-3992	●	×	●	●
	全日本労働福祉協会 長野県支部 ※巡回専用機関	長野市大字大豆島字中之島3223	026-222-5111	026-222-5115	×	●	●	●
	長野県健康づくり事業団	長野市稲里町田牧206-1	026-286-6400	026-286-6413	●	●	●	●
	大西会 千曲中央病院	千曲市大字杭瀬下58	026-273-1725	026-273-1725	×	●	×	●
	松本市医師会医療センター	松本市城西2-2-7	0263-35-4997	0263-36-6309	●	×	●	●
	長野県労働基準協会連合会 松本健診所	松本市神林小坂道7107-55	0263-40-3911	0263-40-3651	×	●	●	×
	中部公衆医学研究所	飯田市高羽町6-2-2	0265-24-1505	0265-21-3008	●	●	●	●
	労働衛生協会 長野県支部	上伊那郡辰野町大字辰野1477-6	0266-41-0101	0266-41-4921	●	●	●	●
	敬仁会 桔梗ヶ原病院	塩尻市宗賀1295	0263-54-0055	0263-54-0055	●	×	●	●
岐阜	操健康クリニック	岐阜市数田南1-4-20	058-276-3131	058-273-5500	●	×	●	●
	岐阜県厚生農業協同組合連合会 岐北厚生病院	山県市高富1187-3	0581-22-1811	0581-22-3512	●	×	●	●
	岐阜県厚生農業協同組合連合会 中濃厚生病院	関市若草通5-1	0575-22-2135	0575-22-2178	●	×	●	●
	岐陽会 サンライズクリニック	羽島郡岐南町野中3-220	058-247-3307	058-247-5300	●	×	●	●
	ぎふ総合健診センター	岐阜市日置江4-47	058-279-3399	058-279-3375	●	●	●	●
	岐阜健康管理センター	美濃加茂市西町1-292	0574-25-2555	0574-28-6446	●	●	●	●
	岐阜県産業保健センター	多治見市東町1-9-3	0572-22-0115	0572-25-0248	●	●	●	●
	地域医療機能推進機構 可児とうのう病院	可児市土田1221番地5	0574-25-3115	0574-28-6685	●	●	●	●
静岡	東海検診センター	沼津市新沢町8-7	055-922-1159	055-922-0400	×	●	×	×
	伊豆保健医療センター	伊豆の国市田京270-1	0558-76-6820	0558-76-1568	●	●	●	●
	JA静岡厚生連リハビリテーション 中伊豆温泉病院	伊豆市上白岩1000	0558-83-3340	0558-83-3335	●	●	●	●
	池田病院	駿東郡長泉町本宿411-5	055-986-8600	055-986-1808	●	●	●	●
	駿栄会 御殿場石川病院	御殿場市深沢1285-2	0550-83-1987	0550-83-2426	●	●	●	●
	有隣厚生会 富士病院	御殿場市新橋1784	0550-83-6843	0550-81-5081	●	●	●	●
	青虎会 フジ虎ノ門健康増進センター	御殿場市川島田1067-1	0550-89-5851	0550-89-7890	●	●	●	●
	喜生会 新富士病院	富士市大淵3900	0545-36-2211	0545-36-2257	×	●	×	×
	紫苑会 富士いきいき病院	富士市天間1640-1	0545-73-1911	0545-73-1912	●	×	●	●
	JA静岡厚生連 静岡厚生病院	静岡市葵区北番町23	054-272-1466	054-271-8826	●	●	●	●
	静岡市静岡医師会健診センター	静岡市葵区呉服町1-20 呉服町タワー2階	054-273-1921	054-273-2126	●	●	●	●
	聖隷福祉事業団 聖隷静岡健診クリニック	静岡市葵区黒金町55番地 静岡交通ビル	0120-283-170	054-280-6212	●	×	●	●
静岡県産業労働福祉協会	静岡市駿河区下川原6-8-1	054-258-4855	054-258-4403	●	●	●	●	
静岡済生会総合病院	静岡市駿河区小鹿1-1-1	054-280-5031	054-284-1685	●	●	●	●	

定期健康診断・生活習慣病健診(東振協)契約医療機関一覧表

都道府県	医療機関名	所在地	電話番号	FAX 番号	D1 コース	巡回	子宮 検査	乳房 検査
静岡県	沖縄徳洲会 榛原総合病院	牧之原市細江2887-1	0548-22-1131	0548-22-9320	●	●	●	●
	共立蒲原総合病院	富士市中之郷2500-1	0545-81-3324	0545-56-2333	●	●	●	●
	哲新会 西焼津健診センター	焼津市三ヶ名330-4	054-620-6085	054-620-6086	●	×	●	●
	静岡県予防医学協会	藤枝市善左衛門2-11-5	054-636-6461	054-636-6462	●	●	●	●
	静岡県予防医学協会 総合健診センター	藤枝市善左衛門2-19-8	054-636-6460	054-636-6465	●	×	●	●
	弘遠会 すずかけセントラル病院	浜松市南区田尻町120-1	0120-771-804	0120-771-807	●	●	●	●
	明徳会 十全記念病院	浜松市浜北区小松1700	053-586-1115	053-586-0715	●	●	●	●
	静岡県予防医学協会 西部検査所附属診療所	浜松市東区下石田町951	0120-012-195	053-422-7801	×	●	●	●
	豊岡会 豊橋元町病院 健康管理センター	豊橋市南大清水町字元町205	0532-26-1120	0532-26-1121	●	●	●	●
	卓和会 しらゆりクリニック健診センター	豊川市大堀町77番地	0533-95-7878	0533-86-1247	●	●	●	●
	オリエンタル蒲郡健診センター	蒲郡市海陽町2-2	0533-59-7171	0533-59-7172	●	×	●	●
	岡崎市医師会はるさき健診センター	岡崎市針崎町字春咲1-3	0120-489-545	0564-52-8371	●	●	●	●
	富田病院	岡崎市本宿町字南中町32	0564-48-2432	0564-48-4885	●	×	●	●
	三河安城クリニック	安城市相生町14-14	0566-75-7515	0566-75-7516	●	●	●	●
	アイエムクリニック・安城	安城市篠目町1-11-16	0566-91-2065	0566-91-2461	●	×	●	●
	愛生館 小林記念病院健康管理センター	碧南市新川町3-88	0566-41-6548	0566-41-0084	●	×	●	●
	松柏会 国際セントラルクリニック	名古屋市市中村区那古野1-47-1	052-821-0090	052-824-0655	●	×	●	●
	松柏会 名古屋ビルセントラルクリニック	名古屋市中村区名駅3-28-12 名古屋ビルディング9階	052-821-0090	052-824-0655	●	×	●	●
	尚仁会 名古屋ステーションクリニック	名古屋市中村区名駅4-6-17 名古屋ビルディング8階	052-551-6663	052-551-6664	●	●	●	●
全日本労働福祉協会 東海診療所	名古屋市中村区名駅南1-24-20 名古屋三井ビルディング新館3階	052-582-0751	052-582-6968	●	×	●	●	
誠厚会 名駅前診療所保健医療センター	名古屋市中村区名駅南2-14-19 住友生命名古屋ビル2階	052-581-8406	052-581-6227	●	×	●	●	
慶和会 ひまわりクリニック	名古屋市中区則武新町3-8-20	052-571-0801	052-586-9628	●	×	●	●	
ライフ健康クリニック	名古屋市中村区道下町2-26	052-486-6875	052-486-6876	●	●	●	●	
公衆保健協会	名古屋市中村区黄金通2-45-2	0120-927-953	052-481-7847	●	●	●	●	
名古屋公衆医学研究所	名古屋市中村区長茂町4-23	052-412-3111	052-412-3008	●	●	●	●	
全日本労働福祉協会 東海支部 ※巡回専用機関	名古屋市中村区柵下町2-4	052-822-2525	052-824-1064	×	●	●	●	
名翔会 名古屋セントラルクリニック	名古屋市中村区千竈通7-16-1	052-821-0090	052-824-0655	●	●	●	●	
恒吉クリニック	名古屋市中区丸の内2-18-11 合人社名古屋丸の内ビルF	052-231-3256	052-211-3878	●	×	×	×	
寿芳会 加藤内科胃腸科	名古屋市中区丸の内3-16-16	052-962-3585	052-961-4719	●	×	●	●	
敬愛会 奥田クリニック健診センター	名古屋市中区錦1-4-28	052-387-8166	052-232-6261	●	×	●	●	
日本予防医学協会 附属診療所 ウェルビーイング栄	名古屋市中区新栄町1-3 日丸名古屋ビル地下1階	052-950-3707	052-950-3709	●	●	●	●	
鹿志会 エルスメディケア名古屋 ※女性専用機関	名古屋市中区栄2-1-1 日土地名古屋ビル3階	052-737-6500	052-219-5161	●	×	●	●	
KKCウエルネス名古屋健診クリニック	名古屋市中区栄2-10-19 名古屋商工会議所ビル11階	052-331-2325	052-331-2327	●	●	●	●	
名古屋東栄クリニック	名古屋市中区栄2-11-25	052-201-1111	052-201-1113	●	×	●	●	
順秀会 スカイル内科・スカイル健康管理センター	名古屋市中区栄3-4-5 栄スカイルビル11階	052-241-8200	052-241-2110	●	×	●	●	
葛谷クリニック	名古屋市中区栄4-17-20	052-261-3700	052-251-1002	●	×	●	●	
士正会 健診センター 栄エンゼルクリニック	名古屋市中区栄5-4-12	052-238-0323	052-238-0313	●	×	●	●	
名古屋市医師会健診センター	名古屋市中区葵1-18-14	052-937-8425	052-937-7894	●	●	●	●	
愛知健康増進財団	名古屋市中区清水1-18-4	052-951-3919	052-951-1682	●	●	●	●	
順秀会 守山内科・守山健康管理センター	名古屋市中区守山区新守山901	052-734-2200	052-788-7381	●	●	●	●	
順秀会 東山内科・東山健康管理センター	名古屋市中区千種区東山通5-103	052-781-2112	052-789-7000	●	×	●	●	
オリエンタル労働衛生協会	名古屋市中区千種区今池一丁目8番4号	052-732-2200	052-733-7100	●	●	●	●	
順秀会 メディカルパーク今池	名古屋市中区千種区今池1-8-8	052-734-2200	052-788-7381	●	×	●	●	
名古屋医師協同組合 名古屋臨床検査センター 附属診療所	名古屋市中区昭和区滝子町27-22	052-871-2726	052-881-8001	●	×	●	●	
いつき会 いつきクリニック石川橋	名古屋市中区昭和区檀溪通5-26	052-831-0555	052-831-2250	●	×	×	×	
メドック健康クリニック	名古屋市中区昭和区安田通4-3	052-752-1125	052-752-3315	●	×	●	●	
東海予防医学クリニック ※巡回専用機関	日進市栄2-605	0561-72-5031	0561-72-5780	×	●	×	●	
大医会 予防医学推進・研究センター	日進市折戸町西田面110	0561-73-3030	0561-73-2288	●	×	●	●	
名翔会 和合セントラルクリニック	愛知県東郷町大字春木字白土1-1884	052-821-0090	052-824-0655	●	×	●	●	
九愛会 中京サテライトクリニック	豊明市沓掛町石畑180-1	0562-93-8222	0562-93-0938	●	●	●	●	
豊昌会 豊田健康管理クリニック	豊田市竜神町新生151-2	0565-27-5551	0565-27-5045	●	●	●	●	
以心会 中野胃腸病院	豊田市駒新町金山1-12	0565-57-3366	0565-57-3360	●	×	●	●	
半田市医師会健康管理センター	半田市神田町1-1	0569-27-7887	0569-27-7993	●	●	●	●	
純正会 小牧第一病院	小牧市中央5-39	0568-71-4390	0568-71-4390	●	×	●	●	
瀬戸健康管理センター	瀬戸市共栄通1-48	0561-82-6194	0561-85-2466	●	●	●	●	
りぼん会 小野クリニック	あま市小路3-9-6	052-445-2221	052-445-7222	●	×	●	●	
山下病院	一宮市中町1-3-5	0586-46-1520	0586-45-4515	●	×	●	●	
杏嶺会 一宮西病院健診センター	一宮市開明字平1	0586-48-0088	0586-48-0028	●	×	●	●	
あいち健康クリニック	津島市藤里町2-5	0567-26-7328	0567-26-7994	●	●	●	●	
三重県	地域医療機能推進機構 四日市羽津医療センター	四日市市羽津山町10-8	059-331-1211	059-331-0535	●	×	●	●
	三重県産業衛生協会	桑名市中央町3-23	0594-22-1010	0594-22-1011	●	●	●	●
	尚豊会 四日市健診クリニック	四日市市生桑町菰池450-3	0593-30-7722	0593-30-7734	●	●	●	●
	津健康クリニック	津市観音寺町799-7	059-226-0456	059-229-5720	●	×	●	●
KKC健康スクエア ウエルネス三重健診クリニック	津市あかつ台4-1-3	059-253-7426	059-253-7131	●	●	●	●	

健保会館のご案内

ホームページ

ピックス

疾病予防事業

保養所

体育奨励・健康増進事業・
体育事業助成金

メンタルヘルス

保険給付一覧他

都道府県	医療機関名	所在地	電話番号	FAX 番号	D1 コース	巡回	子宮 検査	乳房 検査
三重	桜木記念病院	松阪市南町443-4	0598-31-2600	0598-30-5220	●	×	●	●
	松阪厚生病院	松阪市久保町1927-2	0598-29-1311	0598-29-1353	●	×	●	●
滋賀	滋賀保健研究センター	野洲市永原上町664	0120-35-9997	077-587-5441	●	●	●	●
	KKCウエルネス栗東健診クリニック	栗東市小野501-1	050-3541-2261	06-6300-5711	●	●	●	●
	KKCウエルネスひこね健診クリニック	彦根市古沢町181 近江鉄道ビル2F	050-3541-2265	06-6300-5711	●	●	●	●
京都	創健会 西村診療所	京都市下京区東塩小路町901 ホテルグランヴィア京都3階	075-365-3339	075-365-3329	●	×	●	●
	同仁会 京都九条病院	京都市南区唐橋羅城門町10	075-691-7756	075-693-6175	●	×	●	●
	京健会 松井クリニック	京都市南区唐橋羅城門町30	075-693-3973	075-682-6335	×	●	●	●
	知音会 四条烏丸クリニック	京都市中京区手洗水町652	075-241-3577	075-241-3588	●	×	●	●
	大和英寿会 大和健診センター	京都市中京区烏丸通御池下ル虎屋町577-2	075-256-4141	075-256-4235	●	×	●	●
	京都工場保健会	京都市中京区西ノ京北壱井町67	075-823-0530	075-823-0531	●	×	●	●
	京都予防医学センター	京都市山科区西ノ京左馬寮町28番地	075-811-9131	075-811-9138	●	●	●	●
	洛和会 洛和会音羽病院	京都市山科区音羽珍事町2	0120-050-108	075-502-8716	●	●	●	●
	京都労働災害被災者援護財団 京都市城南診療所	京都市伏見区竹田真幡木町115	075-623-1113	075-602-7476	●	●	●	●
	京都工場保健会 宇治健診センター	宇治市広野町成田1-7	075-823-0530	075-823-0531	●	●	×	×
大阪	健昌会 近畿健診センター 健昌会クリニック	大阪市北区西天満5-9-3 アールビル本館2階	06-6365-1655	06-6365-1645	●	●	●	●
	渡辺医学会 桜橋渡辺病院附属駅前第三ビル診療所	大阪市北区梅田1-1-3-1800 大阪駅前第三ビル18階	06-6348-0411	06-6348-0419	●	●	●	●
	メディカル春日会 革嶋クリニック	大阪市北区梅田2-4-13 阪神産経桜橋ビル2階	06-6455-2000	06-6455-2001	●	×	●	●
	京星会 JOH&PARTNERS UMEDA CLINIC	大阪市北区曽根崎新地1-4-20 桜橋IMビル2F	06-6147-8136	06-6147-8137	●	×	×	●
	恵生会 アブロースタワークリニック	大阪市北区茶屋町19-19	06-6377-5620	06-6377-5625	●	●	●	●
	日本予防医学協会 附属診療所 ウェルビーイング南森町	大阪市北区西天満5-2-18 三共ビル東館5階	06-6362-9063	06-6362-1087	●	●	●	●
	KKCウエルネス新大阪健診クリニック	大阪市淀川区西中島6-1-1 新大阪プライムタワー7階	050-3541-2262	06-6300-5711	●	●	●	●
	健人会 那須クリニック	大阪市淀川区西中島4-4-21	06-6308-3909	06-6308-3631	●	●	●	●
	健昌会 淀川健康管理センター	大阪市淀川区十三本町1-1-9	06-6303-7281	06-6303-7284	●	●	●	●
	医誠会 医誠会病院	大阪市東淀川区菅原6-2-25	06-6326-1121	06-7654-8275	●	●	●	●
	朋愛会 朋愛病院	大阪市東成区大今里1-25-11	06-6973-3218	06-6973-3209	●	●	×	×
	大阪府結核予防会 大阪総合健診センター	大阪市中央区道修町4-6-5	06-6202-6667	06-6202-6686	●	●	●	●
	オリエンタル労働衛生協会大阪支部	大阪市中央区久太郎町1-9-26 船場Sビル2階	06-6266-6440	06-6266-6445	●	●	●	●
	関西医科大学 天満橋総合クリニック	大阪市中央区大手前1-7-31 OMMビル3階	06-6943-2260	06-6943-9827	●	×	●	●
	朋愛会 淀屋橋健診プラザ	大阪市中央区伏見町4-1-1 明治安田生命大阪御堂筋ビル4F	06-6232-7770	06-6232-7771	●	×	●	●
	政明会 春次医院	大阪市中央区博労町2-6-1	06-6245-1251	06-6245-1252	●	×	●	●
	寿楽会 MOクリニック	大阪市中央区難波2-2-3 御堂筋グランドビル11F	06-6210-3121	06-6210-3122	●	●	●	●
	飯島クリニック	大阪市中央区南船場3-5-11 りそな心斎橋ビル7階・9階	06-6243-5401	06-6243-5404	×	●	●	●
	厚生会 心斎橋クリニック	大阪市中央区南船場3-12-12 心斎橋プラザビル本館5階	06-6243-0117	06-6243-0113	●	×	●	●
	健康診断 新長堀診療所	大阪市中央区島之内1-11-18	06-6251-0501	06-6252-8076	●	●	●	●
	福慈会 福慈クリニック	大阪市中央区東心斎橋1-12-20	06-6251-1789	06-6251-1752	●	●	●	●
	安田クリニック	大阪市中央区心斎橋筋1-4-7	06-6252-7010	06-6252-4010	●	●	●	●
	育和会 育和会記念病院	大阪市生野区巽北3-20-29	06-6758-8000	06-6758-5690	●	×	●	●
	相愛会 相原第二病院	大阪市阿倍野区阿倍野筋3-12-10	06-6633-3661	06-6641-9854	●	×	●	●
	厚生会 大阪西クリニック	大阪市西区南堀江3-15-26	06-6539-0800	06-6539-1115	×	●	●	●
	社会きっこう会 多根クリニック	大阪市港区弁天1-2 オーク2番街6階	06-6577-1881	06-6577-1771	●	×	●	●
	船員保険大阪健康管理センター	大阪市港区築港1-8-22	06-6576-1011	06-6575-3877	●	●	●	●
地域医療機能推進機構 大阪みなと中央病院	大阪市港区築港1-8-30	06-6599-0271	06-6573-2531	●	×	●	●	
健昌会 福島健康管理センター	大阪市福島区玉川2-12-16	06-6441-6848	06-6441-6074	●	●	●	●	
KKCウエルネスなんば健診クリニック	大阪市浪速区難波中1-10-4 南海野村ビル10F	050-3541-2263	06-6300-5711	●	●	●	●	
一翠会 一翠会千里中央健診センター	豊中市新千里東町1-5-3 千里朝日阪急ビル3階	06-6872-5516	06-6872-5887	●	●	●	●	
社会福祉法人恩賜財団 大阪府済生会吹田病院	吹田市川園町1-2	06-6382-1905	06-6382-2497	●	×	●	●	
小谷診療所	吹田市江坂町4-10-1	06-6386-1651	06-6386-3992	●	●	●	●	
崇孝会 北摂クリニック	茨木市大池1-10-37	072-633-3313	072-635-5773	●	●	●	●	
愛仁会 愛仁会総合健康センター附属診療所	高槻市幸町4-3	072-692-9291	072-692-9290	●	●	●	●	
けいはん医療生活協同組合 みどり診療所	門真市城垣町2-33	072-882-1118	072-881-0345	●	×	×	×	
けいはん医療生活協同組合 みい診療所	寝屋川市三井南町20-17	072-835-0600	072-835-6622	●	×	×	×	
恩賜財団済生会支部 大阪府済生会新泉南病院	泉南市りんくう南浜3-7	072-480-5622	072-485-0726	●	×	●	●	
コーナンメディカル鳳総合健診センター	堺市西区鳳東町4-401-1	072-260-5555	072-260-5562	●	×	●	●	
慈薫会 河崎病院	貝塚市水間244	072-446-1105	072-446-3196	●	×	●	●	
兵庫	順天厚生事業団	神戸市中央区楠町3-3-13	078-341-7284	078-341-3978	●	●	●	●
	伍仁会 岡本クリニック	神戸市中央区三宮町1-10-1 神戸交通センタービル7階	078-322-2508	078-322-2490	●	×	●	●
	京都工場保健会 神戸健診クリニック	神戸市中央区元町通2-8-14 オルタソシアビル3階	075-823-0530	075-823-0531	●	×	●	●
	福本クリニック	神戸市中央区東川崎町1-7-4 ダイアニッセイビル7階	078-360-0407	078-360-0404	●	×	●	●
	KKCウエルネス神戸健診クリニック	神戸市中央区磯上通8-3-5 明治安田生命ビル12階	050-3541-2264	06-6300-5711	●	●	●	●
	地域医療機能推進機構 神戸中央病院	神戸市北区惣山町2-1-1	078-594-8622	078-594-8662	●	●	●	●
	兵庫県健康財団	神戸市兵庫区荒田町2-1-12	078-579-3400	078-579-3434	●	●	●	●
	兵庫県予防医学協会 健康ライフプラザ	神戸市兵庫区駅南通5-1-2-300	078-652-5207	078-652-5211	●	×	●	●
丸山病院	神戸市長田区丸山町3-4-22	078-642-1131	078-641-3920	●	×	●	●	

定期健康診断・生活習慣病健診(東振協)契約医療機関一覧表

都道府県	医療機関名	所在地	電話番号	FAX 番号	D1 コース	巡回	子宮 検査	乳房 検査
兵庫	兵庫県予防医学協会	神戸市灘区岩屋北町1-8-1	078-855-2740	078-855-2731	●	●	●	●
	淡路平成会 平成病院	南あわじ市八木養直中173	0799-42-6864	0799-42-6874	●	●	●	●
	聖隷福祉事業団 聖隷淡路病院	淡路市夢舞台1-1	0799-72-3636	0799-72-2905	●	×	●	●
	淡路平成会 東浦平成病院	淡路市久留麻1867	0799-74-0503	0799-75-2323	●	×	×	●
	明石医療センター カーム尼崎健診プラザ	尼崎市御園町54 カーム尼崎2F	06-6430-1315	06-6430-1316	●	●	●	●
	喜望会 谷向病院	西宮市今津水波町6-30	0798-33-0356	0798-35-2838	●	●	●	●
	清良会 書写病院健診センター	姫路市書写台2-28	079-268-1515	079-268-0880	●	×	●	●
	日本健康倶楽部 兵庫支部診療所	高砂市美保里25-32	079-444-6900	079-443-6909	●	●	●	●
奈良	葛城メディカルセンター	大和高田市西町1-45 大和高田市保健センター3階	0745-22-1408	0745-22-4080	●	×	●	●
	果恵会 ヤマト健診クリニック	北葛城郡王寺町久度4-5-27	0745-32-8620	0745-32-8656	●	×	●	●
	地域医療機能推進機構 大和郡山病院 健康管理センター	大和郡山市朝日町1-62	0743-54-6587	0743-54-2920	●	●	●	●
和歌山	巨周会 喜多クリニック和歌山診療所	和歌山市小松原通1-1-11 大岩ビル3階	073-425-2235	073-425-2236	●	×	×	●
	NSメディカル・ヘルスケアサービス	和歌山市湊1850	0734-54-4115	0734-51-3438	×	×	●	●
鳥取	鳥取県保健事業団	鳥取市富安2-94-4	0857-23-4841	0857-23-4892	●	●	●	●
	中国労働衛生協会 鳥取検診所	鳥取市湖山町東4-95-1	0857-31-6666	0857-31-6667	●	●	●	●
	中国労働衛生協会 米子検診所	米子市二本木501-6	0859-37-1819	0859-27-3980	●	●	●	●
鳥取	島根県環境保健公社	松江市古志原1-4-6	0852-24-0038	0852-55-4528	●	●	●	●
岡山	岡山済生会昭和町健康管理センター	岡山市北区昭和町12-15	086-252-2200	086-252-2205	●	×	●	●
	養寿会 ウェル・ビーイング・メディカ 保健クリニック	岡山市北区本町6-36 6階	086-225-3321	086-225-3323	●	●	●	●
	岡山中央診療所健康管理センター	岡山市北区柳町1-13-7	086-233-2222	086-233-2243	●	×	●	●
	淳風会健康管理センター	岡山市北区大供2-3-1	050-3163-0002	086-226-8251	●	●	●	●
	大ヶ池診療所	備前市大内571-1	0869-64-4648	0869-66-6615	●	●	●	●
	中国労働衛生協会 津山検診所	津山市戸島634-25	0868-28-7311	0868-28-7233	●	●	●	●
	和香会 倉敷スイートホスピタル	倉敷市中庄3542-1	086-463-7111	086-463-2008	●	×	×	×
	大原記念倉敷中央医療機構 倉敷中央病院 総合保健管理センター	倉敷市鶴形1-8-5	086-422-6800	086-427-0515	●	×	●	●
	淳風会健康管理センター倉敷	倉敷市老松町5-3-62	086-424-1006	086-421-4255	●	×	●	●
	みずしま検診クリニック	倉敷市水島高砂町5-15	086-441-0160	086-441-0165	●	●	×	●
広島	福山市医師会 健康支援センター	福山市三吉町南2-11-25	084-921-0035	084-925-1914	●	●	●	●
	中国労働衛生協会	福山市引野町5-14-2	084-941-8210	084-941-8219	●	●	●	●
	中国労働衛生協会 尾道検診所	尾道市平原3-1-1	0848-22-3803	0848-22-6352	●	●	●	●
	グランドタワーメディカルコートライフケアクリニック	広島市中区上八丁堀4-1	082-502-7735	082-227-1666	●	×	●	●
	ヤマナ会 広島生活習慣病・がん健診センター	広島市中区鞆町13-4 広島マツダビル4F	082-224-6661	082-224-6662	●	●	●	●
	広島県集団検診協会	広島市中区大手町1-5-17	082-248-4115	082-242-2478	●	●	●	●
	広島県環境保健協会 健康クリニック	広島市中区広瀬北町9-1	082-232-4857	082-293-2214	●	●	●	●
	広島県地域保健医療推進機構	広島市南区皆実町1-6-29	082-254-7146	082-254-7177	●	●	●	●
	エムエム会 クリニック広島健診	呉市本通1-1-1	0823-24-7567	0823-23-4885	●	●	●	●
	ヤマナ会 東広島記念病院 広島生活習慣病健診センター	東広島市西条町吉行2214	082-423-6662	082-423-7786	●	●	●	●
	樹章会 本永病院	東広島市西条岡町8-13	0824-23-2666	0824-23-2703	●	×	●	●
	ヤマナ会 広島生活習慣病・がん健診センター大野	廿日市市大野早時3406-5	0829-56-5505	0829-56-5515	●	●	●	●
山口	山口県予防保健協会 ※巡回専用機関	山口市吉敷下東3-1-1	083-933-0008	083-923-5567	×	●	×	×
	山口総合健診センター	山口市小郡下郷1773-1	083-972-4325	083-972-3367	●	×	●	●
徳島	小浜内科 徳島クリニック	徳島市昭和町1-16	088-653-6487	088-653-5487	●	×	●	●
	敬老会 森岡病院	徳島市八万町大野5-1	088-636-3737	088-636-3757	●	×	●	×
香川	三宅医学研究所 セントラルパーククリニック	高松市番町1-10-16	087-863-4560	087-863-3822	●	×	●	●
	福生会 多田羅内科クリニック	高松市番町3-3-1	087-861-3730	087-861-3430	×	×	×	×
	如水会 オリーブ高松メディカルクリニック	高松市観光町649-8	087-839-9630	087-802-2558	●	×	●	●
	青泉会 ミタニ藤田病院	高松市三谷町1680-1	087-864-8778	087-864-8668	●	×	●	●
	香川成人医学研究所	坂出市横津町3-2-31	0877-45-2311	0877-45-2314	●	●	●	●
	国重まこと医院	坂出市笠指町4-28	0877-46-5501	0877-46-5210	●	×	●	●
	重仁 麻田総合病院	丸亀市津森町219番地	0877-24-8300	0877-24-8317	●	×	●	●
愛媛	菅井内科	松山市一番町3-3-3	089-931-3163	089-931-3162	●	●	●	●
	愛媛県総合保健協会	松山市味酒町1-10-5	089-987-8202	089-987-8251	●	●	●	●
	順風会 健診センター	松山市高砂町2-3-1	089-915-0002	089-915-2203	●	●	●	●
	愛媛県厚生農業協同組合連合会 愛媛県厚生連健診センター	松山市鷹子町533-1	089-970-2070	089-970-2088	●	●	●	●
	怒風会 大洲記念病院	大洲市徳森1512-1	0893-25-2022	0893-25-3923	×	×	●	×
社会石川記念会 HITO病院	四国中央市上分町788-1	0896-58-8300	0896-59-5951	●	×	●	●	
福岡	池友会 新小文字病院	北九州市門司区大里新町2-5	093-391-8005	093-391-8006	●	×	●	●
	北九州市小倉医師会 小倉医師会健診センター	北九州市小倉北区中島1-19-17	093-551-3185	093-551-6936	●	×	●	●
	西日本産業衛生会 北九州健診診療所	北九州市小倉北区室町3-1-2	093-561-0030	093-582-0936	●	×	●	●
	日本健康倶楽部 北九州支部	北九州市戸畑区中原西3-3-16	093-616-9012	093-616-9013	×	●	×	●
	九州健康総合センター	北九州市八幡東区平野1-11-1	093-672-6210	093-681-3495	●	●	●	●
	西日本産業衛生会 北九州産業衛生診療所	北九州市八幡東区東田1丁目4-8	093-671-8100	093-671-8140	●	●	●	●
	有吉クリニック	北九州市八幡西区菅原町5-1	093-645-1315	093-645-1971	●	×	●	●
聖療会 永光記念 青木胃腸内科	福岡市中央区天神1-11-7 福岡ビル7階	092-717-5005	092-717-5007	●	×	●	●	

健保会館のご案内

ホームページ

トピックス

疾病予防事業

保養所

体育奨励・健康推進事業・
体育事業助成金

メンタルヘルス

保険給付一覧他

定期健康診断・生活習慣病健診(東振協)契約医療機関一覧表

都道府県	医療機関名	所在地	電話番号	FAX 番号	D1 コース	巡回	子宮 検査	乳房 検査
福岡	親愛 天神クリニックヘルスケアセンター ディア天神	福岡市中央区天神2-12-1 天神ビル3階	092-721-3583	092-722-5988	●	×	●	●
	福岡県すこやか健康事業団	福岡市中央区天神2-13-7	092-712-7776	092-714-1059	●	●	●	●
	雪の聖母会 聖マリア福岡健診センター	福岡市中央区天神4-1-32	092-726-2111	092-726-2113	●	×	●	●
	クリスタルビルクリニック	福岡市中央区天神4-6-7	092-725-8822	092-725-3260	●	×	×	×
	福岡桜十字 桜十字福岡病院	福岡市中央区渡辺通3-5-11	092-791-1125	092-791-1105	●	×	●	●
	福岡県結核予防会 福岡結核予防センター	福岡市中央区大名2-4-7	092-761-2544	092-761-5467	●	●	●	●
	日本予防医学協会 附属診療所 ウェルビーイング博多	福岡市博多区博多駅前3丁目19-5 博多石川ビル2階	092-472-0222	092-481-3242	●	●	●	●
	西日本産業衛生会 福岡健診診療所	福岡市博多区博多駅前2-20-1 大博多ビル6F	092-471-1165	092-413-3258	●	×	●	●
	親愛 ステーションクリニック	福岡市博多区博多駅前中央街1-1 デイトスアネックス3階	092-441-5448	092-722-5988	●	×	●	●
	桜十字博多駅健診クリニック JRJP博多ビル	福岡市博多区博多駅前中央街8-1 JRJP博多ビル8階	092-791-1120	092-791-1105	●	×	●	●
	博多ひのきクリニック	福岡市博多区博多駅前1-8-34 博多駅FRビル7階	092-477-7215	092-477-7217	●	×	●	●
	医療情報健康財団	福岡市博多区上川端町14-30-201	092-272-2398	092-272-2396	●	●	●	●
	原三信病院 健康管理センター	福岡市博多区大博町1-8 ヒノマルビル3階	092-291-3132	092-291-3210	●	×	●	●
	船員保険福岡健康管理センター	福岡市東区原田3-4-10	092-611-6311	092-622-4425	●	●	●	●
	福岡労働衛生研究所	福岡市南区那の川11-11-27	092-526-1033	092-526-1039	●	●	●	●
	池友会 新行橋病院	行橋市道場寺1411	0930-24-8899	0930-25-2882	●	×	●	●
	雪の聖母会 聖マリアヘルスケアセンター	久留米市津福本町448-5	0942-36-0721	0942-31-3216	●	×	●	●
	柳育会 新やなぎ健診クリニック	八女市吉田134-1	0943-23-6977	0943-22-3101	●	●	●	●
	悠久会 大牟田共立病院	大牟田市明治町3-7-5	0944-53-5461	0944-41-2135	●	×	●	●
	親仁会 米の山病院	大牟田市大字歴木4-10	0944-41-1315	0944-41-1316	●	●	×	×
静光園 白川病院	大牟田市上白川町1-146	0944-68-2743	0944-56-1091	●	×	●	●	
シマダ 嶋田病院	小郡市小郡217-1	0942-72-2375	0942-23-8081	●	×	●	●	
日新会 久留米記念病院	久留米市東合川18-8-22	0942-45-1811	0942-45-2765	●	×	×	×	
佐賀	佐賀県産業医学協会	佐賀市鍋島町八戸1994-1	0952-22-6729	0952-22-6779	●	●	●	●
	佐賀県医師会成人病予防センター	佐賀市新中町2-15	0952-33-1434	0952-31-8891	●	×	●	●
	清明会 やよいがおか鹿毛病院	鳥栖市弥生が丘2-143	0942-87-3150	0942-87-3162	●	×	●	●
	仁徳会 今村病院	鳥栖市本通町1-855-10	0942-84-5060	0942-84-5060	●	●	×	×
	如水会 今村病院	鳥栖市轟木町1523-6	0942-84-1238	0942-82-0438	●	●	●	●
長洲会 長崎北長洲会病院	長崎市滑石1-12-5	095-857-3000	095-855-8137	●	×	●	●	
熊本	青磁野リハビリテーション病院	熊本市西区島崎2-22-15	096-312-1332	096-354-1736	×	×	●	●
	春水会 山鹿中央病院	山鹿市山鹿1000	0968-43-6611	0968-43-3111	●	×	●	●
	桜十字 桜十字病院	熊本市南区御幸木部1-1-1	096-378-1182	096-378-1213	●	●	●	●
	室原会 菊南病院	熊本市北区鶴羽田3-1-53	096-344-1880	096-343-8559	●	●	●	●
	熊本県総合保健センター	熊本市東区東町4-11-1	096-365-8800	096-365-2616	●	●	●	●
大分	大分県地域保健支援センター	大分市大字駄原2892-1	097-532-2167	097-533-6821	●	●	●	●
	恵愛会 大分中村病院	大分市大手町3-2-43	097-536-5050	097-514-5061	×	×	●	×
	西日本産業衛生会 大分労働衛生管理センター	大分市高城南町11-7	0975-52-7788	0975-52-7880	●	●	●	●
	大分健康管理協会大分総合健診センター	別府市北石垣深町851	0977-66-4113	0977-66-6331	●	●	●	●
	地域医療機能推進機構 南海医療センター	佐伯市常盤西町11-20	0972-22-0548	0972-22-0631	●	●	●	×
	社会帰歳会 帰歳会 みえ病院	豊後大野市三重町赤嶺1250-1	0974-22-2222	0974-22-0222	●	×	●	●
天心堂 健診・健康増進センター	大分市中戸次5185-2	097-597-5254	097-597-4552	●	●	●	●	
宮崎	地域医療機能推進機構 宮崎江南病院 健康管理センター	宮崎市大坪西六月2196-1	0985-53-8928	0985-53-8943	●	×	●	●
	藤元メディカルシステム 藤元中央病院 付属総合健診センター	宮崎市北川内町乱橋3584-1	0985-53-1101	0985-53-1108	●	×	●	●
	労衛研 延岡健診センター	延岡市愛宕町2-1-5 センコービル5階	0120-489-133	0982-29-4301	●	●	×	×
鹿児島	鹿児島県労働基準協会 ヘルスサポートセンター鹿児島	鹿児島市東開町4-96	099-267-6292	099-260-1780	●	●	●	●
	天陽会 中央クリニック	鹿児島市泉町16-1	099-225-8650	099-224-2165	●	×	●	●
	愛誠会 昭南病院	曾於市大隅町下窪町1	099-482-0622	099-482-5357	●	×	×	×
沖縄	那覇市医師会生活習慣病検診センター	那覇市東町26-1	098-860-3017	098-860-6696	●	●	●	●
	琉球生命済生会 琉生病院	那覇市字大道56	098-885-5131	098-887-0748	●	●	●	●
沖縄	沖縄医療生活協同組合 中部協同病院	沖縄市知花6-25-5	098-938-8828	098-934-7044	●	×	●	●

平成29年度

人間ドック 契約医療機関一覧表

※契約医療機関の名称・所在地等、変更が生じた場合は、組合ホームページ「ニュースとお知らせ」にその都度掲載いたします。

都道府県	医療機関名	所在地	電話番号	一部負担金(税込)
北海道	札幌フジクリニック	札幌市中央区北4条西5-1・5階	011-261-6811	12,960円
	深仁会 円山クリニック	札幌市中央区大通西26-3-16	011-611-7766	12,840円
	明日佳 札幌健診センター	札幌市中央区南10条西1丁目1-30 ホテルライフオート札幌5階	011-531-2226	13,040円
	はらだ病院	旭川市1条通16丁目右7号	0166-23-2780	12,720円

都道府県	医療機関名	所在地	電話番号	一部負担金(税込)
岩手	総合花巻病院	花巻市花城町4-28	0198-23-3311	12,876円
	進興会 せんだい総合健診クリニック	仙台市青葉区一番町1-9-1 仙台トラストタワー4階	022-221-0066	13,040円
宮城	明理会 イムス仙台クリニック	仙台市青葉区一番町2-4-1 仙台興和ビル4階	022-262-9331	13,200円
	秋田赤十字病院 健診部	秋田市上北手猿田字苗代沢222-1	018-829-5220	13,088円
秋田	明和会 大曲中通病院	大仙市大曲上栄町6-4	0187-63-2131	12,840円
	由利組合総合病院	由利本荘市川口字家後38	0184-27-1220	12,720円
福島	福島県保健衛生協会	福島市方木田字水戸内19-6	024-546-3587	13,120円
	福島県労働保健センター	福島市沖高字北貴船1-2	024-554-1133	12,960円
茨城	霞ヶ浦成人病研究事業団健診センター	稲敷郡阿見町中央3-20-1	0298-87-4563	13,040円
	慶友会 守谷慶友病院	守谷市立沢980-1	0297-45-3316	13,200円
	茨城県メディカルセンター	水戸市笠原町489	029-243-1111	13,040円
	日立総合病院日立総合健診センター	日立市城南町2-1-1	0294-23-3971	13,040円
栃木	中山会 宇都宮記念病院総合健診センター	宇都宮市大通り1-3-16	028-625-7831	13,040円
	東洞会 筑波病院	足利市羽刈町57	0284-71-1633	12,960円
	足利市医師会メディカルセンター	足利市大正町863-5	0284-41-3068	12,968円
群馬	慶友会 慶友健診センター	館林市松原1-10-30	0276-75-7000	13,080円
	三愛会 三愛クリニック	高崎市金古町1758	027-373-3111	12,960円
	山育会 日新病院	桐生市菱町3-2069-1	0277-30-3660	13,058円
埼玉	川久保病院	さいたま市浦和区東高砂町29-18	048-882-2916	16,440円
	高友会 アルシエクリニック	さいたま市大宮区桜木町2-1-1 アルシエ9階	048-640-6561	12,920円
	さいたま北部医療センター	さいたま市北区盆栽町453	048-663-1671	13,128円
	新生会 大宮共立病院総合健診プログラム	さいたま市見沼区片柳1550	048-686-7155	14,820円
	健隆会 戸田中央 総合健康管理センター	戸田市上戸田2-32-20	048-442-1118	13,200円
	東松山市立市民病院	東松山市大字松山2392	0493-24-6111	12,800円
	所沢市市民医療センター	所沢市大字上安松1224-1	04-2998-2081	12,880円
	藤和会 藤間病院総合健診システム	熊谷市末広2-138	048-524-0146	12,960円
千葉	柏戸記念財団 ポートスクエア柏戸クリニック	千葉市中央区問屋町1-35 千葉ポートサイドタワー27階	0120-048-936	12,880円
	明理会 千葉ロイヤルクリニック	千葉市中央区新町1000 センシティブタワー8階	043-204-5511	14,280円
	協友会 船橋総合病院	船橋市北本町1-13-1	047-425-1153	13,200円
	協友会 柏厚生総合病院	柏市篠籠田617番地	04-7144-8868	13,040円
	圭春会 小張総合病院	野田市横内29-1	04-7124-6666	13,200円
東京	青十字会 日比谷国際クリニック	千代田区内幸町2-2-3	03-3503-3440	15,360円
	結核予防会 第一健康相談所総合健診センター	千代田区三崎町1-3-12 水道橋ビル3階	03-3292-9244	13,200円
	小畑会 浜田病院	千代田区神田駿河台2-5	03-5280-1080	16,440円
	全日本労働福祉協会 九段クリニック	千代田区九段北1-9-5	03-3222-0071	13,040円
	コハシ文春ビル診療所	千代田区紀尾井町3-23 文藝春秋新館	03-3264-4673	13,056円
	健康医学協会 東都クリニック	千代田区紀尾井町4-1 ホテルニューオータニタワー2階	03-3239-0302	18,492円
	こころとからだの元気プラザ	千代田区飯田橋3-6-5	03-5210-6622	16,440円
	墨水会 浜町センタービルクリニック	中央区日本橋浜町2-31-1・7階	03-3664-6858	18,600円
	中央みなと会 三井タワークリニック	中央区日本橋室町2-1-1 日本橋三井タワー5階	03-3510-9945	13,200円
	日本健康開発財団 東京・八重洲総合健診センター	中央区八重洲1-5-20 石塚八重洲ビル7階	03-3274-2861	13,200円
	裕健会 築地クリニック健康管理センター	中央区築地6-25-10 築地センタービル3階	03-3549-6662	13,120円
	新赤坂クリニック	港区六本木5-5-1 六本木ロアビル11階	03-5770-1250	15,360円
	順和会 山王メディカルセンター	港区赤坂8-5-35	03-3402-2185	16,440円
	ライフプランニングセンター日野原記念クリニック	港区三田3-12-12 笹川記念会館 11階	03-3454-5068	15,360円
	せいおう会 鶯谷健診センター	台東区根岸2-19-19	03-3873-9161	12,960円
	オリエンタル上野健診センター	台東区上野1-20-11	03-5816-0720	13,200円
	ライフ・エクステンション研究所付属 永寿総合健診・予防医療センター	台東区東上野3-3-3 プラチナビル2階	03-3833-7351	16,440円
	同友会 春日クリニック	文京区小石川11-12-16 TGビル	03-3816-5840	15,360円
	近藤記念医学財団 富坂診療所	文京区本郷1-33-9	03-3814-2661	15,360円
	正志会 花と森の東京病院	北区西ヶ原2-3-6	03-5567-1332	13,200円
	俊秀会 エヌ・ケイ・クリニック	足立区綾瀬3-2-8 シティプレイスアヤセ3階	03-3620-3231	13,200円
	さわやか済世 葛飾健診センター	葛飾区立石2-36-9	03-3693-7676	12,960円
	さわやか済世 健診プラザ両国	墨田区両国4-25-12	03-3846-3731	13,200円
	地域医療機能推進機構 東京城東病院	江東区亀戸9-13-1	03-3637-0945	12,800円
	三二会 番町診療所 表参道	渋谷区神宮前4-11-6 メディカルコンプレックス表参道B1	03-5411-7228	18,600円
	恵比寿ガーデンプレイスクリニック	渋谷区恵比寿4-20-3 恵比寿ガーデンプレイスタワー4階	03-6854-1515	13,200円
	渋谷ウエストヒルズクリニック	渋谷区道玄坂1-12-1 渋谷マークシティ ウエスト11階	03-5459-4015	13,200円
	PL東京健康管理センター	渋谷区神山町17-8	03-3469-1161	25,080円
	鳳凰会 フェニックスメディカルクリニック	渋谷区千駄ヶ谷3-41-6	0120-063-063	16,440円
	ひさわ会 久野マインズタワークリニック	渋谷区代々木2-1-1 新宿マインズタワー2階	03-3370-5907	14,280円
	アルコ会 アルコクリニック	目黒区下目黒1-8-1 アルコタワー12階	03-5434-8181	15,360円
	厚生中央病院健康管理センター	目黒区三田1-11-7	03-3713-2141	18,600円
平和協会 駒沢診療所 駒沢健康管理センター	世田谷区上馬4-5-8	03-3424-8562	15,468円	

健保会館のご案内

ホームページ

ピックス

疾病予防事業

保養所

体育奨励・健康増進事業・
体育事業助成金

メンタルヘルス

保険給付一覽他

都道府県	医療機関名	所在地	電話番号	一部負担金(税込)
東京	新宿健診プラザ	新宿区歌舞伎町2-31-12	03-3209-0211	12,960円
	御苑前クリニック予防医学研究所	新宿区新宿2-1-11 御苑スカイビル2階	03-3357-2276	13,040円
	新宿追分クリニック	新宿区新宿3-1-13 京王新宿追分ビル7階	0120-79-3113	13,040円
	地域医療機能推進機構 東京新宿メディカルセンター	新宿区津久戸町5-1	03-3269-8118	15,360円
	翠会 慈友クリニック	新宿区高田馬場4-3-11	03-3360-3195	13,200円
	河北総合病院健診センター	杉並区高円寺南4-27-12	03-5377-2511	15,360円
	衛生文化協会 城西病院 予防医学本部 健診センター	杉並区上荻2-42-11 城西病院6階	03-3390-6910	13,200円
	明芳会 池袋ロイヤルクリニック	豊島区東池袋1-21-11 オーク池袋ビル10階	03-3989-1112	14,280円
	新宿追分クリニック板橋分院	板橋区小茂根3-13-1	03-3973-0625	13,040円
	愛世会 愛誠病院	板橋区加賀1-3-1	03-3961-5388	13,040円
	浩生会 スズキ病院	練馬区栄町7-1	03-3557-3003	15,360円
	結核予防会 新山手病院	東村山市諏訪町3-6-1	042-391-1425	12,720円
	国立あおやぎ会 八王子健康管理センター	八王子市明神町4-30-2	042-648-1621	12,960円
	厚誠会 孫田クリニック	八王子市旭町6-6 ピオスビル5階	0120-27-1175	13,740円
	神奈川	東海大学医学部付属八王子病院	八王子市石川町1838	042-639-1125
三友会 あげぼの病院 健診部		町田市中町1-23-3	042-728-4011	12,800円
石心会 アルファメディック・クリニック		川崎市幸区堀川町580-16 川崎テックセンター8階	044-511-6116	15,360円
横浜東口クリニック		横浜市西区高島2-19-12 スカイビル17F	045-453-3366	13,120円
コンフォート病院		横浜市西区平沼2-8-25	045-313-8080	12,960円
城見会 アムスランドマーククリニック		横浜市西区みなとみらい2-2-1-1 ランドマークタワー7階	045-222-5588	16,980円
相和会 横浜総合健診センター		横浜市神奈川区金港町3-1 コンカード横浜 20F	045-461-1230	16,440円
船員保険健康管理センター		横浜市保土ヶ谷区釜台町43-2	045-335-2261	13,200円
ヘルス・サイエンス・センター		相模原市南区相模大野3-3-2-401 ポーノ相模大野 サウスモール4F	042-740-6200	16,440円
相和会 相模原総合健診センター		相模原市中央区淵野辺3-2-8	042-753-3301	16,440円
新潟	新潟県健康管理協会	新潟市中央区新光町11-1	025-283-3939	13,040円
	厚生連滑川健康管理センター	滑川市常盤町119 滑川病院内	0764-75-2254	12,800円
	福井県済生会病院	福井市和田中町舟橋7-1	0776-28-8513	14,280円
長野	山梨県医療センター富士川病院	南巨摩郡富士川町鯉沢340-1	0556-22-3135	13,040円
	長野県厚生農業協同組合連合会 長野松代総合病院	長野市松代町松代183	026-278-2031	12,960円
	長野県厚生農業協同組合連合会 小諸厚生総合病院	小諸市与良町3-2-31	026-722-6933	12,960円
静岡	大西会 千曲中央病院	千曲市大字杭瀬下58番地	026-273-1212	13,160円
	聖隷福祉事業団 聖隷健康診断センター	浜松市中区住吉2-35-8	0120-938-375	13,200円
	JA静岡厚生連 静岡厚生病院	静岡市葵区葵町北番町23	054-272-1466	12,880円
愛知	十全会 三嶋内科病院	岡崎市六供町3-8-2	0564-22-3232	12,222円
	名古屋東栄クリニック	名古屋市中区栄2-11-25	052-201-1111	13,200円
	オリエンタルクリニック	名古屋千種区今池1-8-5	052-741-5181	13,040円
滋賀	KKC健康スクエア ウエルネス三重健診クリニック	津市あつち台4-1-3	050-3541-2266	12,960円
	滋賀保健研究センター	野洲市永原上町664	077-587-3588	13,040円
	御上会 野洲病院	野洲市小篠原1094	077-587-4443	12,880円
	KKCウエルネス栗東健診クリニック	栗東市小野501-1	050-3541-2261	12,960円
京都	KKCウエルネスひこね健診クリニック	彦根市古沢町181 近江鉄道ビル2階	050-3541-2265	12,960円
	京都工場保健会	京都市中京区西ノ京北壱井町67	075-823-0530	13,120円
	京都予防医学センター	京都市中京区西ノ京左馬寮町28	075-811-9137	13,040円
大阪	住友生命福祉文化財団 住友生命総合健診システム	大阪市淀川区西中島5-5-15・3階	06-6304-8141	14,820円
	KKCウエルネス新大阪健診クリニック	大阪市淀川区西中島6-1-1 新大阪プライムタワー7階	050-3541-2262	12,960円
	KKCウエルネスなんば健診クリニック	大阪市浪速区難波中1-10-4 南海野村ビル10階	050-3541-2263	12,960円
	オリエンタル労働衛生協会 大阪支部	大阪市中央区久太郎町1-9-26	06-6266-6440	12,880円
	飯島クリニック	大阪市中央区南船場3-5-11	06-6243-5401	13,040円
	聖授会総合健診センター	大阪市天王寺区東高津町7-11	06-6761-2200	13,040円
	船員保険 大阪健康管理センター	大阪市港区築港1-8-22	06-6576-1011	13,040円
兵庫	みどり健康管理センター	吹田市垂水町3-22-5	06-6385-0265	15,360円
	KKCウエルネス神戸健診クリニック	神戸市中央区磯上通8-3-5 明治安田生命神戸ビル12F	050-3541-2264	12,960円
	丸山病院 健診部	神戸市長田区丸山町3-4-22	078-642-1131	13,200円
岡山	兵庫県予防医学協会健診センター	神戸市灘区岩屋北町1-8-1	078-855-2730	12,960円
	岡山中央診療所健康管理センター	岡山市北区柳町1-13-7	086-233-2222	13,120円
広島	福山市医師会総合健診センター	福山市三吉町南2-11-25	0849-21-0035	12,704円
	広島県集団検診協会	広島市中区大手町1-5-17	082-248-4115	12,880円
	広島健康会 アルパーク検診クリニック	広島市西区草津新町2-26-1 アルパーク東棟9~10階	082-501-1115	12,880円
愛媛	済生会 今治病院	今治市喜田村7-1-6	0898-47-2500	12,792円
	西日本産業衛生会 福岡健診診療所	福岡市博多区博多駅前2-20-1 大博多ビル6階	092-471-1165	14,280円
福岡	日本予防医学協会 附属福岡診療所	福岡市博多区博多駅前3-19-5・2階	092-472-0222	13,200円
	地域医療機能推進機構 天草中央総合病院	天草市東町101	0969-22-0077	12,400円
熊本	天草郡市医師会立 天草地域健診センター	天草市亀場町市場1181-1	0969-24-4166	12,518円

健保会館のご案内

ホームページ

トピックス

疾病予防事業

保養所

体育奨励・健康増進事業・
体育事業助成金

メンタルヘルス

保険給付一覧他

脳検査 契約医療機関一覧表

※契約医療機関の名称・所在地等、変更が生じた場合は、組合ホームページ「ニュースとお知らせ」にその都度掲載いたします。

都道府県	医療機関名	所在地	電話番号	一部負担金(税抜)
北海道	函館脳神経外科 函館脳神経外科病院	函館市神山1-4-12	0138-53-6111	27,000円
	禎心会 さっぽろ北口クリニック	札幌市北区北7条西2-8-1 札幌北ビル2F	011-709-1131	28,000円
	研仁会 北海道脳神経外科記念病院	札幌市西区八軒9条東5-1-20	011-717-2131	25,000円
	札幌麻生脳神経外科病院	札幌市東区北22条東1-1-40	011-731-2321	28,000円
	元生会 森山病院	旭川市8条通6丁目左10号	0166-29-7887	19,800円
青森	メディカルコート八戸西病院附属八戸西健診プラザ	八戸市長苗代字中坪74-1	0178-21-1717	23,000円
	ときわ 松浦脳神経外科	北上市常盤台1-21-10	0197-65-2332	23,149円
宮城	進興会 せんだい総合健診クリニック	仙台市青葉区一番町1-9-1 仙台トラストタワー4階	022-221-0066	22,000円
	杜の都産業保健会 一番町健診クリニック	仙台市青葉区一番町4-9-18 TICビル5F	022-217-6678	22,000円
	宮城厚生協会 泉病院	仙台市泉区長命ヶ丘2-1-1	022-378-5361	17,000円
	仁泉会 みやぎ健診プラザ	仙台市若林区卸町1-6-9	022-231-3655	20,000円
福島	秀公会 あづま脳神経外科病院附属ほばらクリニック	伊達市保原町大泉字小作逢15-1	024-574-2522	9,260円
	脳神経疾患研究所 附属 総合南東北病院	郡山市八山田7-115	024-934-5322	10,000円
茨城	取手市医師会 取手北相馬保健医療センター 医師会病院	取手市野々井1926	0297-71-9500	20,000円
	茨城愛心会 古河病院	古河市鴻巣1555	0280-47-1010	13,889円
	ホスピタル坂東	坂東市沓掛411	0297-44-2455	28,000円
	同樹会 結城病院	結城市結城9629-1	0296-33-4172	28,000円
	桜丘会 水戸ブレインハートセンター	水戸市青柳町4028	029-222-7007	9,260円
	聖麗会 聖麗メモリアル病院	日立市茂宮町841	0294-52-8531	27,000円
栃木	中山会 宇都宮記念病院総合健診センター	宇都宮市大通り1-3-16	028-625-7831	27,000円
	北斗会 宇都宮東病院	宇都宮市平出町368-8	0120-626-535	22,000円
	学校法人獨協学園 獨協医科大学日光医療センター	日光市高德632	0288-76-0630	28,000円
	福田会 福田記念病院	真岡市上大沼127-1	0285-84-7765	25,000円
	亮仁会 那須中央病院	大田原市下石1453	0287-29-2525	28,000円
	とちぎメディカルセンター とちのき	栃木市大町39-5	0282-20-1900	21,620円
群馬	真木会 真木病院	高崎市筑縄町71-1	027-361-8411	28,000円
埼玉	メディカルスキャニング大宮	さいたま市大宮区桜木町4-240 山崎第一ビル3階	048-658-6632	28,000円
	大成会 武南病院附属クリニック	川口市東本郷1432	048-282-8226	15,000円
	蒲生天神橋クリニック	越谷市伊原1-4-52	048-961-7800	28,000円
	刀仁会 坂戸中央病院	坂戸市南町30-8	049-283-0019	27,000円
	桜丘会 脳神経外科ブレインピア坂戸西	坂戸市新堀279-1	049-288-7007	9,260円
	至仁会 圏央所沢病院	所沢市東狭山ヶ丘4-2692-1	04-2920-0518	25,000円
	同愛会 熊谷外科病院	熊谷市佐谷田3811-1	048-521-4115	28,000円
	紘智会 籠原病院	熊谷市美土里町3-136	048-532-6747	28,000円
	一心会 伊奈病院	北足立郡伊奈町小室9419	048-723-6071	27,500円
	浩蓉会 埼玉脳神経外科病院	鴻巣市上谷664-1	048-541-2800	27,000円
	誠馨会 千葉メディカルセンター	千葉市中央区南町1-7-1	043-261-5111	25,000円
	紫雲会 千葉南病院	千葉市緑区高田町401-5	043-292-5111	20,000円
千葉	東京勤労者医療会 東葛病院	流山市中102-1	04-7158-9228	20,000円
	創造会 平和台病院	我孫子市布佐834-28	04-7189-1119	25,000円
	聖進会 市川東病院	市川市二俣2-14-3	047-327-3355	28,000円
	化学療法研究会 化学療法研究所附属病院	市川市国府台6-1-14	047-375-1119	25,000円
	保健会 メディカルスクエア奏の杜クリニック	習志野市奏の杜2-1-1 奏の杜フォルテ2階	047-406-5000	25,000円
	新虎の門会 新浦安虎の門クリニック	浦安市日の出2-1-5	047-381-2088	25,000円
	芙蓉会 五井病院	市原市五井5155	0436-21-5521	20,000円
	さつき会 袖ヶ浦さつき台病院	袖ヶ浦市長浦駅前5-21	0438-60-7391	28,000円
東京	健真会 東京クリニック	千代田区大手町2-2-1 新大手町ビル地下1階	03-3516-7187	28,000円
	裕健会 神田クリニック	千代田区内神田2-4-1 神田メディカルビル	03-3252-0763	28,000円
	メディカルスキャニングお茶の水	千代田区神田駿河台4-3 新お茶の水ビルディング1階	03-5778-2907	28,000円
	全日本労働福祉協会 九段クリニック	千代田区九段北1-9-5	03-3222-0094	27,000円
	健康医学協会 東都クリニック	千代田区紀尾井町4-1 ホテルニューオータニタワー2階	03-3239-0302	28,000円
	メディカルスキャニング東京	中央区日本橋3-1-17 日本橋ヒロセビル2階	03-3243-1230	28,000円
	メディカルスキャニング銀座	中央区銀座5-4-6 ロイヤルクリスタルビル2階	03-5766-5850	28,000円
	天太会 チームメディカル健診クリニック	港区西新橋1-5-14 内幸町1ビル2階	03-6206-1337	27,000円
	天宣会 汐留健診クリニック	港区浜松町1-17-10	03-3432-8888	28,000円
	メディカルスキャニング浜松町	港区浜松町1-24-8 オリックス浜松町ビルB1F	03-5766-6810	28,000円
	土合会 汐留シティセンターセントラルクリニック	港区東新橋1-5-2 汐留シティセンター3F	03-5568-8702	28,000円
	メディカルスキャニング溜池山王クリニック	港区赤坂2-5-7 NIKKEN赤坂ビル1階	03-5778-2650	27,500円
	独立行政法人 地域医療機能推進機構 東京高輪病院	港区高輪3-10-11	03-3443-9555	28,000円

都道府県	医療機関名	所在地	電話番号	一部負担金(税抜)	
東京	鷺谷健診センター	台東区根岸2-19-19	03-3873-9161	28,000円	
	ライフ・エクステンション研究所付属 永寿総合病院 同友会	台東区東上野2-23-16 文京区小石川1-12-16 小石川TGビル	03-3833-7351 03-3816-5840	25,000円 28,000円	
	健診会 東京メディカルクリニック	北区滝野川16-14-9	0120-770-929	25,000円	
	メディカルスキャニング日暮里	荒川区西日暮里2-20-1 SUNMARKCITY日暮里5階	03-5778-2890	28,000円	
	洪泳会 東京洪誠病院	足立区西新井栄町1-17-25	03-5888-9880	20,000円	
	仁寿会 中村病院	墨田区八広2-1-1	03-3612-7131	25,000円	
	森山医会 東京脳神経センター病院	江戸川区西葛西7-12-7	03-3675-1211	28,000円	
	あそか会 あそか病院	江東区住吉1-18-1	03-3632-0491	21,700円	
	もり脳神経外科クリニック	品川区中延5-2-2 ザ・パークハウス品川荏原町2階	03-3788-1777	26,000円	
	眞恵会 眞田クリニック	大田区池上4-30-3	03-3755-1661	26,000円	
	メディカルスキャニング渋谷	渋谷区渋谷3-29-17 ホテルメッツ渋谷2階	03-5778-2908	28,000円	
	ひさわ会 久野マインズタワークリニック	渋谷区代々木2-1-1 新宿マインズタワー2F	0120-71-5907	28,000円	
	パークサイド脳神経外科クリニック	世田谷区太子堂1-3-39	03-3414-3300	19,000円	
	メディカルスキャニング用賀	世田谷区玉川台2-22-20 lida Annex VII 1階	03-5766-6805	28,000円	
	菱秀会 金内メディカルクリニック	新宿区西新宿7丁目5番25号西新宿木村屋ビルディング2階	03-3365-5521	28,000円	
	メディカルスキャニング新宿	新宿区西新宿6-10-1 日土地西新宿ビル1階	03-5778-2906	28,000円	
	成山会 楠樹記念クリニック	新宿区西新宿2-6-1 新宿住友ビル6階	03-3344-6666	28,000円	
	メディカルスキャニング中野	中野区中野5-68-2 山忠中野ビル3階	03-5766-5886	28,000円	
	健真会 総合東京病院	中野区江古田3-15-2	03-3387-5462	20,000円	
	靖和会 林脳神経外科メディカルクリニック	杉並区阿佐谷南1-9-2	03-5305-8831	23,000円	
	善仁会 池袋ヘルチェッククリニック	豊島区東池袋1-25-8	03-6890-3770	27,000円	
	大成会 長汐病院	豊島区池袋1-5-8	03-3984-6180	15,000円	
	メディカルスキャニング池袋	豊島区西池袋1-6-1 ホテルメトロポリタンB1F	03-5778-2925	28,000円	
	明芳会 板橋中央総合病院	板橋区小豆沢2-12-7	03-3967-1181	28,000円	
	東山会 調布東山病院	調布市小島町2-32-17	042-481-5515	27,000円	
	メディカルスキャニング立川	立川市柴崎町3-7-16 ワシントンホテル1階	042-548-1225	28,000円	
	菅原脳神経外科クリニック	八王子市万町175-1	042-622-3000	27,000円	
	KNI 北原ライフサポートクリニック	八王子市子安町4-7-1 サザンスカイトワー八王子1F	042-655-6665	25,000円	
	徳洲会 東京西徳洲会病院	昭島市松原町3-1-1	042-500-6622	24,000円	
	大和会 東大和病院附属セントラルクリニック	東大和市南郷2-3-1	042-562-1490	27,000円	
	神奈川	明徳会 総合新川橋病院	川崎市川崎区新川通1-15	044-222-1237	23,000円
		こうかん会 日本鋼管病院	川崎市川崎区鋼管通1-2-1	044-333-6674	28,000円
		メディカルスキャニング溝の口クリニック	川崎市高津区溝口2-16-1 1階	044-829-6656	28,000円
メディカルスキャニング第二溝の口クリニック		川崎市高津区溝口1-5-2	044-829-0081	28,000円	
三成会 新百合ヶ丘総合病院		川崎市麻生区古沢字都古255	044-322-0633	28,000円	
善仁会 総合健診センターヘルチェック		横浜市神奈川区金港町6-20	045-453-1150	27,000円	
メディカルスキャニング横浜クリニック		横浜市神奈川区鶴屋町3-32-13 第2安田ビル1階	045-328-3866	28,000円	
恩賜財団 済生会神奈川県病院 予防医療センター		横浜市神奈川区富家町6-6	045-432-1117	25,000円	
メディカルスキャニングセンター南クリニック		横浜市都筑区茅ヶ崎中央7-19 センター南ビジネスビル2階	045-948-3268	27,500円	
明芳会 横浜新都市脳神経外科病院		横浜市青葉区荏田町433	045-911-1550	25,000円	
メディカルスキャニングたまプラーザクリニック		横浜市青葉区新石川2-1-15	045-910-2340	28,000円	
景翠会 金沢健診クリニック		横浜市金沢区谷津町35	045-786-0915	27,000円	
船員保険健康管理センター		横浜市保土ヶ谷区釜台町43-2	045-335-2265	27,000円	
横浜鶴ヶ峰病院		横浜市旭区川島町1764番地	0120-489-119	28,000円	
三思会 東名厚木メディカルサテライトクリニック		厚木市船子224	046-229-1937	28,000円	
海老名総合病院附属 海老名メディカルサポートセンター		海老名市河原口1519	046-235-1311	28,000円	
横浜博萌会 西横浜国際総合病院		横浜市戸塚区汲沢町56	045-861-8430	18,100円	
康心会 湘南健康管理センター		茅ヶ崎市茅ヶ崎2-2-3	0467-86-6570	28,000円	
新潟		こんの脳神経クリニック	新潟市江南区泉町1-2-30	025-383-1355	22,000円
		ベイシアガーデンクリニック	新潟市中央区笹口1-1 プラカ1・2F	025-240-0420	26,700円
	健康医学予防協会 新潟健診プラザ	新潟市中央区紫竹山2-6-10	025-245-1111	25,000円	
富山	富山市医師会健康管理センター	富山市経堂4-1-36	076-422-4811	22,400円	
石川	博洋会 藤井脳神経外科病院	金沢市古府1-150	076-240-3555	28,000円	
	扇翔会 南ヶ丘病院	金沢市馬替2-125	076-298-3366	14,960円	
山梨	慈光会 甲府城南病院	甲府市上町753-1	055-243-6550	25,000円	
長野	青樹会 一之瀬脳神経外科病院 PET/CT健診センター	松本市大字島立2093	0263-48-6600	20,000円	
	岐阜県厚生農業協同組合連合会 岐北厚生病院	山県市高富1187-3	0581-22-1811	20,000円	
岐阜	岐阜県厚生農業協同組合連合会 中濃厚生病院	関市若草通5-1	0575-22-2211	25,000円	
	紫苑会 富士いざいき病院	富士市天間1640-1	0545-73-1919	20,500円	
静岡	JA静岡厚生連 静岡厚生病院	静岡市葵区北番町23	054-272-1466	28,000円	
	静岡県予防医学協会 総合健診センター	藤枝市善左衛門2-19-8	0120-39-6460	28,000円	
	平成会 藤枝平成記念病院	藤枝市水上123-1	054-643-1230	25,000円	
	生駒会 生駒脳神経クリニック	島田市大津通15-2	0547-37-3155	23,149円	
愛知	明徳会 十全記念病院	浜松市浜北区平口1975	053-586-1115	15,700円	
	岡崎市医師会はるさき健診センター	岡崎市針崎町字春咲1-3	0120-489-545	24,000円	

都道府県	医療機関名	所在地	電話番号	一部負担金(税抜)
愛知	富田病院	岡崎市本宿町字南中町32	0564-48-2432	24,000円
	三河安城クリニック	安城市相生町14-14	0566-75-7515	28,000円
	松柏会 名古屋ビルセントラルクリニック	名古屋市中村区名駅3-28-12 名古屋ビルヂング9階	052-821-0090	25,000円
	尚仁会 名古屋ステーションクリニック	名古屋市中村区名駅4-6-17 名古屋ビルディング8階	052-551-6663	27,000円
	名翔会 名古屋セントラルクリニック	名古屋市南区千竜通7-16-1	052-819-1850	25,000円
	中日新聞社健康保険組合 中日病院	名古屋市中区丸の内3-12-3	052-961-2496	27,000円
	名古屋市医師会健診センター	名古屋市東区葵1-18-14	052-937-8425	28,000円
	名古屋医師協同組合 名古屋臨床検査センター附属診療所	名古屋市昭和区滝子町27-22	052-871-2726	25,000円
	メドック健康クリニック	名古屋市昭和区安田通4-3	052-752-1125	27,000円
	大医会 予防医学推進・研究センター	日進市折戸町西田面110	0561-73-3030	20,000円
九愛会 中京サテライトクリニック	豊明市沓掛町石畑180-1	0562-93-8222	26,000円	
三重	地域医療機能推進機構 四日市羽津医療センター	四日市市羽津山町10-8	059-331-1211	28,000円
	尚徳会 ヨナハ総合病院	桑名市和泉8-264-3	0594-23-7242	28,000円
	尚豊会 四日市健診クリニック	四日市市生桑町菟池450-3	0120-177-667	28,000円
	KKC健康スクエア ウエルネス三重健診クリニック	津市あかつ台4-1-3	059-253-7426	27,000円
京都	同仁会 京都九条病院	京都市南区唐橋羅城門町10	075-691-7756	27,000円
	洛和会 洛和会音羽病院	京都市山科区音羽珍事町2	075-593-7774	28,000円
大阪	恩賜財団 大阪府済生会泉尾病院	大阪市大正区北村3-4-5	06-7659-6111	28,000円
	船員保険大阪健康管理センター	大阪市港区築港1-8-22	06-6576-1011	25,000円
	寿会 富永クリニック	大阪市浪速区敷津西2-2-14	06-6643-2660	19,000円
	入野医院	大阪市浪速区元町2-3-19 TCAビル	06-6634-0350	25,000円
	恒昭会 藍野病院	茨木市高田町11-18	072-627-7611	28,000円
	仁泉会 仁泉会病院	大東市諸福8-2-22	072-875-0100	20,000円
	そばじまクリニック	東大阪市荒本北2-2-6 クリニックコート東野1F	06-4309-2525	23,000円
	晴心会 野上病院	泉南市樽井1-2-5	072-484-0007	21,820円
	ベガサス 馬場記念病院	堺市西区浜寺船尾町東4-244	072-265-5558	20,000円
	コーナンメディカル鳳総合健診センター	堺市西区鳳東町4-401-1	072-260-5555	28,000円
	森内脳神経クリニック	泉大津市池浦町1-9-1	0725-90-7777	18,519円
	兵庫	地域医療機能推進機構 神戸中央病院	神戸市北区惣山町2-1-1	078-594-8622
兵庫県予防医学協会 健康ライフプラザ		神戸市兵庫区駅南通5-1-2-300	078-652-5207	28,000円
聖隷福祉事業団 聖隷淡路病院		淡路市夢舞台1-1	0799-72-3636	20,000円
明石医療センター カーム尼崎健診プラザ		尼崎市御園町54	06-6430-1315	19,500円
やすお脳神経外科クリニック		明石市小久保2-10-1 リラシオ西明石駅前2F	078-925-7171	28,000円
奈良	松本快生会 西奈良中央病院	奈良市鶴舞西町1-15	0742-43-8868	25,000円
和歌山	恵友会 恵友病院	海南市船尾264-2	073-483-1033	20,000円
島根	ヘルスサイエンスセンター島根	出雲市塩冶町223-7	0853-20-0649	20,000円
岡山	淳風会健康管理センター	岡山市北区大供2-3-1	086-226-2666	25,000円
	全仁会 倉敷平成病院	倉敷市老松町4-3-38	086-427-1111	27,000円
広島	グランドタワーメディカルコートライフケアクリニック	広島市中区上八丁堀4-1	082-227-3366	25,000円
	ヤマナ会 広島生活習慣病・がん健診センター	広島市中区熾町13-4 広島マツダビル4F	082-224-6661	20,000円
	清泉会 一ノ瀬病院	広島市中区国泰寺町1-5-11	082-243-6223	23,149円
	広島県集団検診協会	広島市中区大手町1-5-17	082-248-4115	20,000円
徳島	高杉内科外科小児科脳外科	徳島市国府町芝原字天満25-1	088-642-7474	9,260円
香川	地域医療機能推進機構 りつりん病院	高松市栗林町3-5-9	087-862-3171	28,000円
	重仁 麻田総合病院	丸亀市津森町219番地	0877-24-8300	23,810円
愛媛	愛媛県厚生農業協同組合連合会 愛媛県厚生連健診センター	松山市鷹子町533-1	089-970-2080	26,297円
高知	新松田会 愛宕病院	高知市愛宕町1-1-13	088-823-3301	20,000円
	みつる会 高知脳神経外科病院	高知市朝倉戊767-5	088-840-3535	27,000円
	防治会 いずみの病院	高知市薊野北町2-10-53	088-826-5511	20,000円
福岡	池友会 新小文字病院	北九州市門司区大里新町2-5	093-391-1001	20,000円
	原三信病院 健康管理センター	福岡市博多区大博町1-8	092-291-3132	20,000円
	稲村脳神経外科クリニック	福岡市早良区西新4-9-35 真栄ビル2階	092-844-5000	25,000円
	池友会 新行橋病院	行橋市道場寺1411	0120-79-1092	15,500円
	親仁会 米の山病院	大牟田市大字歴木4-10	0944-41-1315	28,000円
シマダ 嶋田病院	小都市小郡217-1	0942-72-2375	18,519円	
佐賀	地域医療機能推進機構 佐賀中部病院	佐賀市兵庫南3-8-1	0952-28-5311	26,000円
長崎	石坂脳神経外科	佐世保市卸本町30-42	0956-34-0606	27,000円
熊本	桜十字 桜十字病院	熊本市御幸木部1-1-1	096-378-1182	25,000円
	朝日野会 朝日野総合病院	熊本市室園町12-10	096-344-3000	14,352円
大分	敬和会 大分東部病院	大分市志村字谷ヶ迫765	097-503-5000	20,000円
	大分健康管理協会大分総合健診センター	別府市北石垣深町851	0977-66-4113	20,000円
	帰巖会 帰巖会 みえ病院	豊後大野市三重町赤嶺1250-1	0974-22-2222	19,445円
	天心堂 健診・健康増進センター	大分市中戸次5185-2	097-597-5254	18,519円
宮崎	藤元メディカルシステム 藤元中央病院	宮崎市北川内町乱橋3584-1	0985-53-1101	15,000円
鹿児島	慈風会 厚地脳神経外科病院	鹿児島市東千石町4-13	099-226-1231	27,000円
沖縄	寿仁会 沖縄セントラル病院	那覇市与儀1-26-6	098-854-5511	23,000円

健保会館のご案内

ホームページ

ピックス

疾病予防事業

保養所

体育奨励・健康増進事業・
体育事業助成金

メンタルヘルス

保険給付一覧他

契約保養所

当組合では、旅行会社や全国各地のホテル・旅館などと契約しており、割引料金で利用できます。みなさまの旅のプランにご利用ください。

補助金

被保険者および被扶養者の利用について、1人1泊**2,000円**の補助(年度内2泊まで)を行っています。

- 会社主催の社員旅行、出張、研修等での利用については補助金対象外です。
- 記載の宿泊料は、補助金を差し引く前の金額です。



ブルーベリーヒル勝浦 千葉・勝浦

ホームページ <http://www.blueberry-hill.co.jp>
 所在地 千葉県勝浦市興津1920
 宿泊料 〈オンシーズン〉大人 16,200円 小人14,040円(4~12歳まで)
 〈オフシーズン〉大人 12,960円 小人10,800円(4~12歳まで)
 申し込み ☎ 0470-76-3400



リソル生命の森 千葉

ホームページ <http://www.seimei-no-mori.com>
 所在地 千葉県長生郡長柄町上野521-4
 宿泊料 ご利用期間などによって異なりますので、下記までお問い合わせください。なお、ホームページで「提携法人会員」のお得な宿泊プランがご覧になれます。
 【施設】コテージでは希望により自炊可能。また、レストランもございます(別料金)。ゴルフ場(グリーンフィ割引あり)、テニスコート、温水プールなど多数。
 申し込み ☎ 0475-35-3333



富士緑の休暇村 山梨・富士

ホームページ <http://www.kyukamura.jp/>
 所在地 山梨県南都留郡鳴沢村字ジラゴンノ8532-5
 宿泊料 ご利用期間などによって異なりますので、下記までお問い合わせください。
 【施設】体育館、テニスコート、陸上競技場、サッカー場など多数。
 【周辺】富士スバルランドドギーパーク、富士レイクサイドカントリー倶楽部、ふじてんスノーリゾートなど多数。
 申し込み ☎ 0555-85-2236



プリンスホテル 全国

全国にあるプリンスホテルがご優待料金で利用できます。
 ホームページ <http://www.princehotels.co.jp/keiyaku>
 (パスワード: prkeiyaku)
 申し込み プリンスホテル予約センター
 携帯・PHSからは ☎ 0120-33-8686 ☎ 0570-02-8686
 【受付】10:00~17:00(年中無休)



休暇村協会 全国

全国にある休暇村をご利用いただけます。
 ホームページ <http://www.qkamura.or.jp>
 申し込み 各休暇村施設まで



JTB 全国

北海道から沖縄まで各地にあるJTB指定の旅館、ホテルなどが利用できます。

ホームページ <http://www.jtb.co.jp>

申し込み 最寄りのJTB各支店

- インターネットで予約した場合は、補助金対象とならないことがありますのでご注意ください。(JTBにてご確認ください)



ビューツアーシステム 全国

さまざまなツアーをご用意しております。資料などご希望の方は下記までお問い合わせください。

ホームページ <http://www.viewtour.net/>

申し込み 株ビューツアーシステム
 ☎ 03-3834-0541



繭の里 栃木・那須高原

那須高原の広大な自然の中に立ち並ぶ別荘。各種スポーツ施設、シーズンによっては楽しいイベントが用意されています。

ホームページ <http://www.mayunosato.com>

申し込み 日本レジャー開発(株) 那須営業窓口
 ☎ 0120-79-5554または☎ 0287-78-1061



さくら総合レジャー 全国

各地に契約旅館、ホテルがあり、特に伊豆方面は充実しております。

ホームページ <http://sakuraallkenpo.main.jp>

申し込み さくら総合レジャー予約センター
 ☎ 03-3434-0333



グリーンピア(ニュー・グリーンピア津南) 新潟

ホームページ <http://www.greenpia-center.co.jp>
 (ユーザー名: greenpia パスワード: center)

所在地 新潟県中魚沼郡津南町秋成12300

宿泊料 ご利用期間などによって異なりますので、下記までお問い合わせください。

申し込み ☎ 03-5688-4611

- 当組合が契約しているのはニュー・グリーンピア津南のみです。大沼、せとうち、南阿蘇は補助金支給の対象になりません。

申込方法

- 1 契約先の申込方法に従って申し込みをしてください。その際に「東京ニットファッション健康保険組合の組合員」であることを伝えてください。
- 2 予約が確定したら、当組合保健事業課より申込書を受け取るか、当組合ホームページ (<http://www.kenpo.jp>) より印刷してください。
【JTB・ビューツアーシステムの場合】専用の申込書（4枚複写）になりますので、保健事業課までご請求ください。
- 3 申込書をFAXまたは郵送で保健事業課に提出してください。 ●遅くとも利用日の2週間前までに提出してください。
【JTB・ビューツアーシステムの場合】FAXは不可です。
- 4 当組合より【利用連絡票】が発行されます。
【JTB・ビューツアーシステムの場合】当組合の認印を押印した【申込書の控え】を郵送等でご返却いたします。
- 5 ご利用日に【利用連絡票】を施設の受付に提出してください。
【JTB・ビューツアーシステムの場合】代理店で料金支払いの際に【申込書の控え】を提出してください。
- 6 利用料金から当組合の補助金額を差し引いた金額をチェックアウト時にお支払いください。
【JTB・ビューツアーシステムの場合】代理店で料金支払いの際に、当組合の補助金を差し引いた金額をお支払いください。



東振協共同利用保養所 ※補助金対象外となります。

東振協では、総合健康保険組合が所有している保養所を他の健康保険組合の加入者の方も利用できるよう共同事業を行っています。

当組合の被保険者および被扶養者の方々もご利用できますので、みなさまの心身リフレッシュの場として是非、ご活用ください。

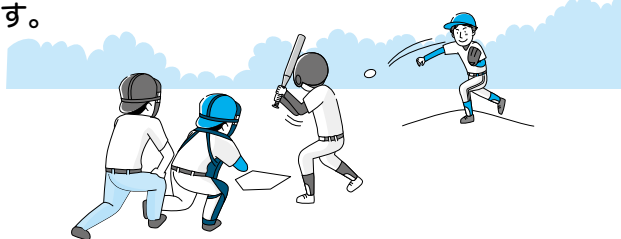
なお、保養所の利用方法や利用料金等は各施設によって異なります。詳細については東振協ホームページ <http://www.toshinkyō.or.jp/resort> をご覧いただくか、同封の「共同利用保養所のご案内」をご覧ください。

※東振協とは…東京都内にある総合健康保険組合で構成された法人で主に共同事業として健康づくりおよび健康管理等の各事業を行っている団体です。

大宮けんぽグラウンド

さいたま市の北西部、荒川の河川敷に広さ約23万坪の敷地内に当組合の野球場（4面）、テニスコート（8面）があります。

また、クラブハウスの更衣室・シャワールーム（無料）・食堂も利用できます。



埼玉県さいたま市西区二ツ宮

グラウンド事務所

埼玉県さいたま市西区二ツ宮113-1

☎ 048-623-2186

定休日 火曜日（祝日の場合、直後の平日）

シャワー 完備

食堂 土・休日のみ営業

4月～6月・9月～11月 10時～14時

■利用時間（野球場・テニスコート共通）

利用月	利用日	1	2	3	4	5
5～9月	平日	9:00～11:00	11:00～13:00	13:00～15:00	15:00～17:00	—
	土日・祝日	8:00～10:00	10:00～12:00	12:00～14:00	14:00～16:00	16:00～18:00
10～4月	平日	9:00～11:00	11:00～13:00	13:00～15:00	15:00～17:00	—
	土日・祝日	8:00～10:00	10:00～12:00	12:00～14:00	14:00～16:00	—

●野球場は、12月中旬頃から3月初旬頃まで場内整備のためご利用できません。

●祝日を除く火曜日は定休日のため、全面閉鎖となります（火曜日が祝日のときは、直後の平日）。

■利用料金（1面・2時間単位）

施設	被保険者・被扶養者		その他	
	平日	土日・祝日	平日	土日・祝日
野球場	700円	1,000円	3,000円	5,000円
テニスコート	500円	1,000円	1,500円	2,000円

●当日のキャンセルは利用料を返還しません。ただし、天候不良等、グラウンド事務所の判断で利用不可となった場合は、返還または振替いたします。当日の天候に関わらず、利用の可否をグラウンド事務所に確認することをおすすめします。

申込方法

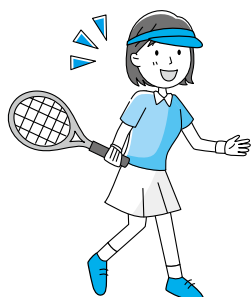
受付開始

利用月の1ヵ月前の
1日の午前10時より
（土日・祝日の場合は翌日）

申し込み先

当組合保健事業課
TEL 03-3861-7299
FAX 03-3861-7438

- 1 当組合保健事業課に電話にて申し込みをしてください。
- 2 予約が確定したら、保健事業課より申込書を受け取るか、当組合ホームページ（<http://www.kenpo.jp>）より申込書を印刷してください。
- 3 申込書を保健事業課に提出してください（FAXまたは郵送）。
●遅くとも利用日の2週間前までに提出してください。
- 4 当組合より利用料金確定の連絡をします（原則FAXにて）。
- 5 利用日の10日前までに利用料を納付してください。納付方法は、当組合窓口、現金書留、銀行振込のいずれかになります。
- 6 当組合より「利用連絡票」を発行します。
- 7 利用日に「利用連絡票」を大宮けんぽグラウンド内事務所（山王堀〈19区画〉角）に提出してください。



契約スポーツクラブのご案内

当組合は健康増進事業の一環として、「セントラルスポーツ」・「スポーツクラブ ルネサンス」と法人契約を結んでおり、施設利用料の一部を補助しています。体力づくりなどにご利用ください。

セントラルスポーツ

セントラルスポーツは「0歳から一生涯の健康づくりに貢献する」を企業理念としています。直営・提携を合わせて全国約400カ所のスポーツクラブを利用できます。

利用できる方 被保険者・被扶養者

- 利用当日に当組合の資格があり、当組合発行の健康保険証をお持ちの方。
- 施設によっては年齢制限があります。

利用方法

「コーポレートメンバーズカード」を作成し、各施設のフロントに提示すると、1回の利用料金が下記の「窓口お支払い金額」になります。

- コーポレートメンバーズカードは、セントラルスポーツ直営施設を中心に利用できます。
- 利用料金は、施設により異なります。

利用料金

利用料(税込)	窓口お支払い金額 (本人負担額)
2,160円	1,660円
1,620円	1,120円
1,080円	580円
540円	540円

- 利用料が540円の場合、当組合からの補助はありません。

コーポレートメンバーズカード作成方法

- セントラルスポーツのカード発行可能施設で作成してください。手続きには保険証と認印が必要です。
- 郵送もしくはEメールでのお手続きも可能です。詳しくはセントラルスポーツのホームページをご覧ください。
- カード作成には発行手数料540円がかかります。手数料無料となるキャンペーン期間がありますので、事前にセントラルスポーツのホームページでご確認ください。

カードの作成、施設などについてのお問い合わせは

セントラルスポーツまで ☎ 03-5543-1819
<http://www.central.co.jp/corporate/club/index.html>

スポーツクラブ ルネサンス

スポーツクラブルネサンスは直営・提携を合わせて全国に約180施設があり、トレーニングジム・プール・スタジオ・お風呂等の設備を利用できます。

利用できる方 15歳以上の被保険者・被扶養者

- 利用当日に当組合の資格があり、当組合発行の健康保険証をお持ちの方。

利用方法

「Monthlyコーポレート会員」または「1Dayコーポレート会員」からタイプを選び、会員証を作成します。会員は下記料金を施設を利用できます。

- 提携クラブの利用は1Dayコーポレート会員のみです。
- 提携クラブの利用料金は施設により異なります。詳細は当組合ホームページでご確認ください(当組合からの補助はありません)。

Monthly コーポレート会員	月会費 8,424円 (税込) ●当組合からの補助はありません。
1Day コーポレート会員	本人負担 1,120円 (税込) / 1回 (補助金差引後) ●直営クラブのみ当組合より500円を補助いたします。 ●提携クラブは補助金対象外となります。

会員登録方法

- 保険証等をご持参いただき、ルネサンスのフロントでお手続きください。
- 提携クラブでの会員登録はできません。お近くのルネサンスでお手続きください。
- 会員証発行手数料が1,080円かかります。手数料無料となるキャンペーン期間がありますので、事前に当組合ホームページでご確認ください。

施設一覧・会員登録方法・キャンペーン等について詳しくは

当組合ホームページをご覧ください

[トップページ](#) ▶ [健康増進事業](#) ▶ [スポーツクラブルネサンス](#)

健康増進事業

当組合では、みなさまにご参加いただける健康増進事業を実施しております。申し込み等の詳細については、開催前に事業所への通知、および当組合ホームページにおいてお知らせいたします。

ファミリーハイキング

第1回 潮干狩り(千葉県船橋市) 4月16日(日)
※実施済です。

第2回 上野動物園(東京都台東区) 9月24日(日)

第3回 いも掘り(埼玉県川越市) 10月15日(日)



参加費
無料

野球大会

対象者 被保険者

実施日 5月14日、21日、28日、6月4日の各日曜日

予備日 実施日以降の毎日曜日

内容 2部制による事業所対抗



前年度の結果

〈1部優勝〉 ㈱トゥモローランド
〈2部優勝〉 ㈱ファイブ・フォックスA

体育事業助成金

被保険者および被扶養者の健康増進を目的とする事業開催に対し、その費用の一部を補助することにより、健康の保持増進を奨励いたします。

対象者および対象事業

当組合が開催する健康増進事業以外で、次の事業に参加する被保険者および被扶養者を対象とします。ただし、被保険者または被扶養者の3名以上の参加に限ります(被扶養者のみは対象外)。

- ウォーキング等イベントの開催
- 各種スポーツイベントへの参加

イベントの具体例

- 球技大会 ■スキー・スノーボード ■スケート ■プール
- ボウリング ■ハイキング ■果物狩り ■テーマパーク など

また、体育事業助成金に該当するか判断できない場合は、事前に当組合保健事業課へご確認ください。

●4歳未満(年度末年齢)の方は人数に含まれますが、助成金は支給対象外となります。

助成金額

1名につき 上限2,000円(年度内1回に限る)

●支給金額は1名ごとに算出し決定いたします(小数点以下切り捨て)。

請求手続

実施後に事業主経由で「体育事業助成金交付請求書」および「体育事業助成金請求者名簿」に助成対象となる領収書(コピー可)を添付し提出してください。

- 写真等がございましたら、添付いただけますようお願いいたします。
- 「体育事業助成金交付請求書」および「請求者名簿」は、当組合ホームページから印刷できます。

助成対象は？

イベント開催に要する施設利用料、参加料、レンタル料、賞品代、および当日の懇親会などの飲食代(アルコール類は除く)。

助成対象外

宿泊料のみ。懇親会・歓送迎会など飲食代だけの費用。
駐車料金や交通費(ガソリン・高速料金)だけの費用。
当組合が開催する健康増進事業(ファミリーハイキング・野球大会)。

助成対象のQ&A

Q 店舗従業員8名(被保険者)でスキー旅行(旅館2泊)をした場合
A 宿泊料は助成対象外ですが、リフト代・飲食代等は助成対象です。

Q 被保険者2名と組合員外4名で「ボウリング」を実施した場合
A 被保険者または被扶養者の参加者が3名未満のため、全員が助成対象外です。

Q 社内の野球チームが、地元大会に12名参加し、後日、飲食店にて慰労会・祝勝会等を実施した場合
A 大会当日の参加料・飲食代は助成対象ですが、後日飲食店で要した費用(交通費を含む)は助成対象外です。

Q 社員10名でバーベキューを実施した場合
A 健康増進を目的とした事業には該当せず、すべて助成対象外です。ただし、ウォーキング、散策等を一緒に実施した場合は助成対象となります。

Q 家族4名(被保険者または被扶養者3名+組合員ではない配偶者)で、プール施設を利用の場合
A 被保険者または被扶養者3名のみが助成対象です(一括領収書は参加者数で割り1人当たり額を計算します)。

メンタルヘルスカウンセリング



被保険者および被扶養者は東京カウンセリングセンターのメンタルヘルスサービス（電話または面接）がご利用いただけます。

通話無料
の専用
ダイヤル

0120-922-374

*携帯からも無料でご利用いただけます。

- ◆プライバシーは厳守いたします
- ◆名前・会社名は匿名でご利用いただけます
- ◆相談は原則、無料です（面接カウンセリングは6回目から有料）

	面接によるメンタルヘルスカウンセリング	電話によるメンタルヘルスカウンセリング
費用	本人（被保険者）・家族（被扶養者）ともに、1人5回まで 無料 。6回目からは有料となります。	無料
利用方法	専用ダイヤル から面接日をご予約ください。 予約受付 ：月～土曜 午前10時～午後8時 （日曜・祝日、年末年始はお休み）	専用ダイヤル から即時利用されるか、翌日以降をご希望される場合は日時をご予約ください。 相談時間 ：月～土曜 午前10時～午後10時 （日曜・祝日、年末年始はお休み） 予約受付 ：月～土曜 午前10時～午後6時 （日曜・祝日、年末年始はお休み）

自動音声ガイド

- 音声ガイドに従い、利用したいサービスの番号をプッシュしてください。
- プッシュ回線でない方は、初めに「*」ボタンを押してください。
- 黒電話などプッシュボタンがない電話をご利用の方は、自動音声ガイドの最後に各サービス直通の電話番号をお知らせいたしますので、お手数ですがそちらにおかけ直してください。



- 面接によるカウンセリングの予約……………2
- 電話によるカウンセリング(即時)……………3
- 電話によるカウンセリング(予約)……………4

心とからだの状態をチェック

日頃から自分のストレスレベルをチェックして、早い段階で対処するよう心掛けましょう！
カウンセリングサービスをご活用ください。

最近1カ月の心身の状態をチェックします。

○。選択肢のなかから、もっともよく当てはまるものに○をつけ、その点数を合計してください。

最近1カ月の様子	選択肢			
	ほとんどない	ときどきあった	しばしばあった	ほとんど毎日あった
腹立たしい	0	1	2	3
イライラする	0	1	2	3
不安・心配がある	0	1	2	3
気持ちが張り詰めている	0	1	2	3
心が晴れ晴れとせず、うっとうしい気分	0	1	2	3
悲しい気分、またはむなしい気分	0	1	2	3
ものごとに集中できない	0	1	2	3
やる気が出ない	0	1	2	3

最近1カ月の様子	選択肢			
	ほとんどない	ときどきあった	しばしばあった	ほとんど毎日あった
だるい、または疲労感がある	0	1	2	3
頭が重い、または頭痛がする	0	1	2	3
肩や首筋がこる	0	1	2	3
ふしふしの痛みがある	0	1	2	3
胃がもたれる	0	1	2	3
食欲がない、または過食をした	0	1	2	3
便秘または下痢	0	1	2	3
よく眠れない、または眠り過ぎる	0	1	2	3

合計 点

判定結果 合計点から、現在のストレスレベルを判定します。

10点以下

問題のないレベルです。

11～15点

ストレスレベルは中程度。積極的にストレス・コントロールを。

16～20点

ストレスレベルは高度。十分な休養を心がけつつ、その他のストレス・コントロール法も実践しよう。

21点以上

ストレスレベルはかなり高度。一度、職場の産業医や心の専門医に相談してみよう。

保険給付一覧

- 健康保険の給付が受けられるのは、業務外のケガや病気をした場合に限られます。
- 給付の種類が青字(黒字以外)の給付については、健保組合への請求書の提出が必要です。
- 給付の詳細については、健保組合までお問い合わせください。

法定給付(健康保険法で決められた給付)

給付の種類	内 容											
療養の給付 (家族療養費)	<ul style="list-style-type: none"> ■医療費の7割(義務教育就学前は8割、70~74歳は8割または7割) ●70~74歳は、一般所得者は8割給付・2割自己負担、現役並み所得者は7割給付・3割自己負担となります。ただし、 た人(昭和19年4月1日以前生まれの人)は、特例により9割給付・1割自己負担となります。 ※70~74歳の現役並み所得者とは、標準報酬月額28万円以上の被保険者と、その人の70~74歳の被扶養者とな ●児童に対して市区町村や都道府県が医療費の助成を行っている場合があります。詳しくはお住まいの市区町村・都 											
保険外併用療養費	<ul style="list-style-type: none"> ■保険外の療養を併用したとき 健康保険の枠内は上記「療養の給付(家族療養費)」と同じ 											
療養費 (第二家族療養費)	<ul style="list-style-type: none"> ■立て替え払いをした後で、健康保険組合に請求すれば一定基準の現金を支給 											
病気やケガをしたとき 高額療養費 合算高額療養費 (家族高額療養費 家族合算高額療養費)	<ul style="list-style-type: none"> ■1ヵ月1件の医療費自己負担が以下の「自己負担限度額」を超えたとき、超えた額を支給 <table border="1" style="margin-left: 20px;"> <tr> <td rowspan="5" style="writing-mode: vertical-rl; text-orientation: upright;">自己負担限度額</td> <td>●標準報酬月額が83万円以上の人</td> <td>→ 252,600円+(総医療費-842,000円)×1%</td> </tr> <tr> <td>●標準報酬月額が53万円~79万円の人</td> <td>→ 167,400円+(総医療費-558,000円)×1%</td> </tr> <tr> <td>●標準報酬月額が28万円~50万円の人</td> <td>→ 80,100円+(総医療費-267,000円)×1%</td> </tr> <tr> <td>●標準報酬月額が26万円以下の人</td> <td>→ 57,600円</td> </tr> <tr> <td>●低所得者(住民税非課税者)</td> <td>→ 35,400円</td> </tr> </table>	自己負担限度額	●標準報酬月額が83万円以上の人	→ 252,600円+(総医療費-842,000円)×1%	●標準報酬月額が53万円~79万円の人	→ 167,400円+(総医療費-558,000円)×1%	●標準報酬月額が28万円~50万円の人	→ 80,100円+(総医療費-267,000円)×1%	●標準報酬月額が26万円以下の人	→ 57,600円	●低所得者(住民税非課税者)	→ 35,400円
自己負担限度額	●標準報酬月額が83万円以上の人		→ 252,600円+(総医療費-842,000円)×1%									
	●標準報酬月額が53万円~79万円の人		→ 167,400円+(総医療費-558,000円)×1%									
	●標準報酬月額が28万円~50万円の人		→ 80,100円+(総医療費-267,000円)×1%									
	●標準報酬月額が26万円以下の人		→ 57,600円									
	●低所得者(住民税非課税者)	→ 35,400円										
高額介護 合算療養費	<ul style="list-style-type: none"> ■1年間に医療と介護にかかった額が自己負担限度額を超えたとき、超えた額を支給 											
訪問看護療養費 (家族訪問看護療養費)	<ul style="list-style-type: none"> ■定められた全費用の7割 (義務教育就学前までは8割、70~74歳は8割または7割) ◆軽減特例措置あり 											
入院時食事 ・生活療養費	<ul style="list-style-type: none"> ■1日3食1,080円を限度に、1食につき360円を超えた額(低所得者(住民税非課税者)210円を超えた額) ■65~74歳の高齢者が療養病床に入院した場合、食費・居住費が1日につき1,700円* ※平成29年10月から金額の見直しが予定されています。 ●低所得者は「限度額適用・標準負担額減額認定申請書」を当組合へ提出し、「限度額適用・標準負担額減額認定証」の交付 											
移送費(家族移送費)	<ul style="list-style-type: none"> ■算定基準額内の実費を移送費(家族移送費)として支給 											
病気やケガで働けないとき 傷病手当金 (本人のみ)	<ul style="list-style-type: none"> ■療養のため仕事を休み、給料が受けられないとき、休業1日につき直近12ヵ月間の給。連続して3日休んだ後、4日目から1年6ヵ月の範囲で支給 											
出産したとき 出産手当金 (本人のみ)	<ul style="list-style-type: none"> ■妊娠4ヵ月(85日)以後の出産で仕事を休み、給料が受けられないとき、休業1日につき直近12ヵ月間の標準報酬月額平均額÷30×2/3相当額を支給。出産日以前42日(多胎妊娠の場合は98日)から、出産日が出産予定日より遅れた場合は出産予定日以前42日から、出産後56日の範囲で支給 											
出産育児一時金 (家族出産育児一時金)	<ul style="list-style-type: none"> ■1児につき420,000円 (産科医療補償制度未加入の分娩機関での出産は404,000円) 											
死亡したとき 埋葬料(費) (家族埋葬料)	<ul style="list-style-type: none"> ■50,000円 											

- 業務中や通勤途中のケガや病気については、労災保険が適用されるため、健康保険での受診はできません。
- 自動車事故など第三者の行為が原因でケガや病気をし、その治療を健康保険で受けた場合は、当組合へ連絡のうえ「第三者行為による傷病届」を提出してください(詳しくは38ページをご参照ください)。

付加給付(当組合独自の給付)

給付の種類	内 容
一部負担還元金 (家族療養費付加金)	<ul style="list-style-type: none"> ■自己負担額(1ヵ月、1件ごと。(家族)高額療養費は除く)から25,000円(上位所得者は60,000円)を控除した額 ●1,000円未満は不支給。100円未満切り捨て。 ●上位所得者とは、標準報酬月額53万円以上の被保険者と、その被扶養者となります。
合算高額療養費付加金	<ul style="list-style-type: none"> ■合算高額療養費の支給を受けるとき、自己負担額の合計額(合算高額療養費は除く)から1人につき25,000円(上位所得者は60,000円)を控除した額 ●100円未満切り捨て

訪問看護療養費付加金 (家族訪問看護療養費付加金)

- 自己負担額(1ヵ月、1件ごと。(家族)訪問看護療養費は除く)から25,000円(上位所得者は60,000円)を控除した額
- 1,000円未満は不支給。100円未満切り捨て。

一般所得者のうち、平成26年3月31日以前に70歳に達し
ります。
道府県にお問い合わせください。

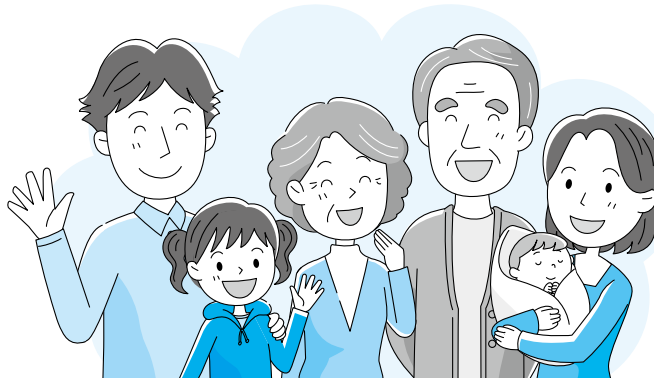
- 次のような場合は特例として、負担軽減措置が設けられています。
- ①世帯合算の特例 ②多数該当の特例
- ③特定疾病の特例
- 70歳以上は自己負担限度額が軽減されます。
※平成29年8月から自己負担限度額の見直しが予定されています。
- 自己負担が高額になる場合は、事前に当組合へ「限度額適用認定申請書」を提出することにより、一医療機関ごとの窓口の支払いが、自己負担限度額までの負担で済みます。(詳しくは36ページをご参照ください)

は1日3食300～630円を限度に、1食100～
を超えた額

を受け、医療機関へ提示した場合、負担額が軽減されます。

標準報酬月額平均額 ÷ 30 × 2/3相当額を支

- 「直接支払制度」を利用することにより、分娩費用を一時立て替える必要がなくなります。
- ①出産費用が出産育児一時金を超えた場合・・・差額を被保険者等が分娩機関へお支払いください。
- ②出産費用が出産育児一時金の範囲内の場合・・・後日、当組合へご請求いただくと差額を支給します。
- 小規模の分娩機関などでは、「受取代理制度」が利用できる場合、出産予定日までの2ヵ月以内に当組合に申請すると、分娩費用を一時立て替える必要がなくなります。



出産育児一時金付加金 (家族出産育児一時金付加金)

- 1児につき20,000円

医療費の支払いが高額になる場合は「限度額適用認定証」を申請しましょう

限度額適用認定証のお問い合わせは

業務課給付係まで ☎ 03-3861-7296



限度額適用認定証で、窓口負担を軽減

医療費(健康保険適用分)が高額になる場合は、当組合に事前に申請して「限度額適用認定証」の交付を受けておき、医療機関に認定証を提示すれば、窓口での支払いを自己負担限度額までにすることができます(自己負担限度額については34ページをご参照ください)。

入院前や、通院で抗がん剤治療を受けるときなど、医療費が高額になりそうなときは是非ご利用ください。

申請方法・注意点

限度額適用認定申請書は当組合ホームページからダウンロードできますので、ご利用ください。お電話での申請はできませんので、必ず申請書をご提出ください。

低所得者の方は、非課税証明書を添付のうえ、「限度額適用・標準負担額減額認定申請書」で申請してください。

70~74歳の方は「高齢受給者証」で自己負担額が確認できるので、「限度額認定証」の申請は不要です。

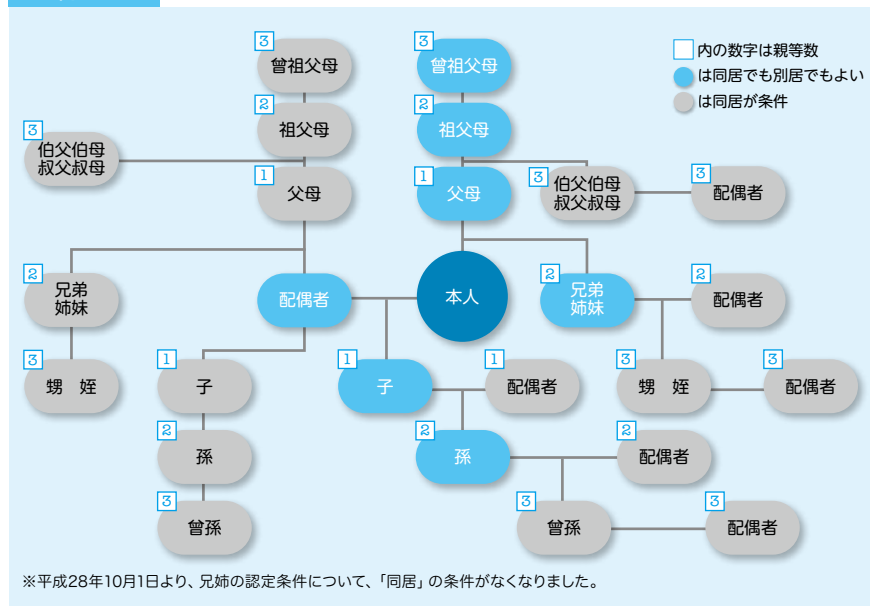
被扶養者について

健康保険では、被保険者に扶養されている家族にも保険給付を行います。この家族のことを「被扶養者」といいます。被扶養者の認定を受けるには、主として被保険者により生計を維持するものと定められており、一定の条件を満たしている必要があります。

認定基準

範囲 三親等内の親族で、同居・別居により条件が異なります。

収入面 次のような基準が定められています。



※平成28年10月1日より、兄弟の認定条件について、「同居」の条件がなくなりました。



同居している場合

対象者の年収が130万円(60歳以上または障害者は180万円)未満で、被保険者の収入の2分の1未満であること



別居している場合

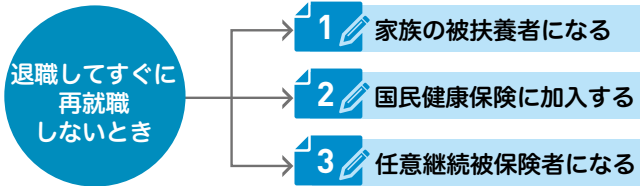
対象者の年収が130万円(60歳以上または障害者は180万円)未満で、かつ、その額が被保険者からの送金額(援助額)よりも少ないこと

また、認定されている被扶養者が認定基準を満たさなくなった場合(就職や結婚、死亡等)は、手続きが必要です。保険証を添えて事業所の担当者にすみやかに申し出てください。

保険給付適正化の観点から、被扶養者資格の再確認を行っていますので、該当された際は、ご協力をお願いします。

退職後の健康保険の加入手続き

会社などを退職すると、退職日の翌日に健康保険の資格を喪失します。再就職して健康保険や共済組合に加入する場合を除き次のいずれかの健康保険制度への加入が必要となります。



1 家族の被扶養者になる

家族が加入している健康保険の被扶養者になります。被扶養者には保険料の負担がありませんが、被扶養者になるには年収130万円未満などの条件があります。

■加入の条件

年収130万円未満(60歳以上は180万円未満)で、3親等以内の健康保険加入者に生計を維持されている。 など

- 被扶養者になるための生計維持等の条件について詳しくは、扶養する方の保険者(健康保険組合等)にお問い合わせください。

■給付の内容

加入している健康保険の給付。健康保険によっては、法律に定められた給付に加えて独自の給付がある場合があります。

■保険料負担

なし

手続き 退職の翌日から原則5日以内に、家族の勤務先の人事担当課に申請します。

2 国民健康保険に加入する

誰でも加入することができます。扶養の制度はなく、家族全員がそれぞれに被保険者となって保険料を納める必要があります。保険料は市区町村によって異なります。

■加入の条件

健康保険などの被用者保険に加入していないこと。

■給付の内容

原則法律に定められた給付。

■保険料(税)

市区町村によって異なります。前年度の世帯収入などをもとに計算されます。

- 倒産・解雇・雇い止めなどにより離職された方は、保険料の軽減制度があります。詳しくは、市区町村にお問い合わせください。

手続き 退職日の翌日から14日以内に、住所地の市区町村役場に申請します。

3 当組合の任意継続被保険者になる (2年間)

退職から2年間に限り、当組合に引き続き加入します。保険料は全額自己負担となりますが、ほぼこれまで通りの給付が受けられ、被扶養者の保険料負担もありません。

■加入の条件

退職までに健康保険の被保険者期間が2ヵ月以上継続してある方。

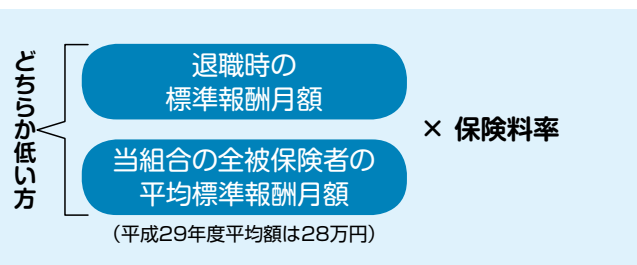
■給付の内容

在職中と同様の保険給付が受けられます(傷病手当金・出産手当金を除く)。被扶養者も給付が受けられます。

- 一定の条件を満たす方は、退職の際に受けていた傷病手当金や出産手当金は退職後も継続して受けられます。

■保険料

これまで事業主と分担して納めていた保険料が、全額自己負担になります。



- 納付期限は毎月10日(土日・祝日の場合はその翌日)です。期限までに納付がないときは、期限の翌日に資格を喪失します。
- 一定期間分の保険料をまとめて納付すると割引になる前納制度があります。

手続き 退職日の翌日から20日以内に、当組合に申請します。被扶養者がいる方は、あわせて申請します。

給付金の貸付制度

高額療養費つなぎ資金貸付

高額な医療費の支払いを必要とする方で、高額療養費が支給されるまでの間、病院の支払いにあてる資金として、無利息で貸付が受けられます。

出産費資金貸付

「直接支払制度」が適用されない分娩機関等での出産などで、出産日前に出産費用の支払いを必要としている方に、出産育児一時金の9割を限度額として、無利息で貸付が受けられます。

自動車事故等にあったとき

自動車事故など、第三者の行為によってケガや病気をしたときに、健康保険を使って治療を受けた場合は、必ず当組合に届出を行ってください。



第三者の行為でケガや病気をしたとき

自動車事故をはじめ、第三者の行為により被害にあつて治療を受けるときも、健康保険を使うことができます。ただし、その場合、当組合は加害者が支払うべき医療費を一時的に立て替えるだけで、後から加害者に当組合が負担した医療費を請求します。

第三者行為とは

・交通事故の場合

- ① 第三者(相手側)との接触、または衝突等の交通事故で受けたケガ、あるいは死亡。
- ② 同乗していた車が事故を起こしたことで受けたケガ、あるいは死亡(運転者が親族であっても該当)。

・交通事故以外の場合

- ① 第三者の暴力行為により受けたケガ・病気、あるいは死亡。
- ② スキー・スノーボード、スケート、ゴルフ等の遊戯中に第三者(相手側)との接触・衝突事故等により受けたケガ、あるいは死亡。
- ③ 他人の飼っている動物等に咬まれて受けたケガ・病気、あるいは死亡。

健康保険組合に届出を

*健康保険法で義務づけられています。

当組合は、加害者に治療費を請求しますので、必ず「第三者行為による傷病届(交通事故または交通事故以外)」を当組合に提出してください。

また、加害者と示談を結ばれると、当組合が加害者に請求すべき医療費を請求できなくなることがあります。この場合、当組合は賠償金額の限度内で給付を行わなくてよいことになっていますので、示談をする場合は当組合に必ずご連絡ください。

業務中、または通勤途中で事故にあったら？

業務中や通勤・帰宅途中(通常の経路による往復)での事故でケガや病気をした場合は、健康保険では給付が受けられません。労災保険(労働者災害補償保険)の対象となりますので、詳しくは事業所担当者の方、または労働基準監督署へお問い合わせください。

ジェネリック医薬品を活用しましょう

ジェネリック医薬品は特許が切れた新薬と同じ有効成分で製造された薬です。開発費がかからない分、値段を安くできるので、ジェネリック医薬品を使用すれば、同じ効き目で薬代を節約できます。

ジェネリック医薬品のメリット

① 新薬と同じ効能・効果

※特許が切れた新薬と同じ有効成分で製造されています。

② 安全性も確認済み

※法律に基づいて国の承認を受けた医薬品です。

③ 価格が安い

※価格は新薬の2~8割です。

まずは、医師や薬剤師に相談しましょう！

ジェネリック医薬品は医師が処方する医療用医薬品ですので、処方せんなしで購入することはできません。まずは医師や薬剤師にご相談ください。

のんでいる薬を調べてみよう

かんじゃさんの薬箱

URL <http://www.generic.gr.jp/>

| 携帯版もあります |

URL <http://www.generic.gr.jp/m/>

整骨院・接骨院では健康保険を使えない場合があります

整骨院・接骨院で施術を行う「柔道整復師」は、医師ではありませんので、整形外科等の医師による治療行為とは違い、健康保険が使えるケースは限られています。

間違っ使用してしまうと後で全額自己負担になり、健康保険組合から費用を請求されることがありますのでご注意ください。

健康保険が使えない場合

(全額自己負担)

- 慢性的な肩こり、筋肉疲労
- スポーツによる筋肉痛
- 症状の改善がみられない、長期にわたる施術
- 神経痛やリウマチなどからくる痛みやコリなど

単なる肩こりや
筋肉疲労に健康保険は
使えません

健康保険が使える場合

(一部自己負担)

- 転んだりぶつかった際などにできた外傷性の打撲、ねんざ、肉離れ
- 骨折・ひび、脱臼の応急処置(応急処置でない場合は、医師の同意が必要)

※通勤中や勤務中のケガは、労災保険の取り扱いとなります。

健康保険が使えるときも注意が必要です

- 「療養費支給申請書」は、内容をよく確認し、自筆で記入してください ※白紙の申請書への記入は避けましょう。
- 領収証は必ずもらって大切に保管してください ※領収証の発行が義務づけられています。

負傷原因等のお問い合わせにご協力ください！

当組合では、整骨院・接骨院で施術を受けた方に、「受診内容」「負傷原因」等について、ガリバー・インターナショナル(株)保険管理センターの名前で「柔道整復師(整骨院・接骨院)での受診に伴う確認について」をご送付させていただくことがあります。

お忙しいところ恐縮ですが、みなさんの貴重な保険料を適正に使用するため、ご理解とご協力をお願いいたします。

※なお、ご回答いただいた内容につきましては、「柔道整復師に確認する際の資料としてのみ使用する」旨の契約を交わしています。

資格喪失後に保険証を使用したら「無資格診療」です

当組合の資格喪失後に保険証を使って医療機関等を受診した場合、当組合が負担した医療費を返還していただくこととなります。



資格喪失後の保険証使用は「無資格診療」

保険証

無資格診療に
ご注意ください!

退職日の翌日以降に、当組合の保険証を使って医療機関等を受診してしまうと、「無資格診療」となります。医療機関等からの請求で、無資格診療が判明した場合は、医療費をご本人へ請求させていただくこととなります。退職日の翌日以降は保険証を使用することのないよう、ご注意ください。

保険証はいつまで使える!?

会社にお勤めしている方

保険証が使えるのは「退職日」までです。ご家族(被扶養者)の分もあわせて保険証を会社へ返却してください。

ご家族(被扶養者)の方

就職等された場合は被扶養者の資格を喪失します。保険証は被保険者を通して会社へ返却してください。

任意継続被保険者の方

資格喪失日以降は保険証を使えません。保険証は速やかに当組合へ返却してください。

●保険証の他に「高齢受給者証」「限度額適用認定証」等の交付を受けている方は、あわせて返却してください。

標準報酬月額および保険料額表

健康保険(平成29年3月1日)
介護保険(平成23年3月1日)
厚生年金保険(平成28年10月1日)

等級	標準報酬		報酬月額		健康保険		介護保険		厚生年金保険		
	健保	厚年			月額	日額	保険料	折半額	保険料	折半額	保険料
1			円	円	63,000 円未満	5,452	2,726	928	464		
2					63,000 円以上 73,000 円未満	6,392	3,196	1,088	544		
3					73,000 " 83,000 "	7,332	3,666	1,248	624		
4	1				83,000 " 93,000 "	8,272	4,136	1,408	704	16,000.16	8,000.08
5	2				93,000 " 101,000 "	9,212	4,606	1,568	784	17,818.36	8,909.18
6	3				101,000 " 107,000 "	9,776	4,888	1,664	832	18,909.28	9,454.64
7	4				107,000 " 114,000 "	10,340	5,170	1,760	880	20,000.20	10,000.10
8	5				114,000 " 122,000 "	11,092	5,546	1,888	944	21,454.76	10,727.38
9	6				122,000 " 130,000 "	11,844	5,922	2,016	1,008	22,909.32	11,454.66
10	7				130,000 " 138,000 "	12,596	6,298	2,144	1,072	24,363.88	12,181.94
11	8				138,000 " 146,000 "	13,348	6,674	2,272	1,136	25,818.44	12,909.22
12	9				146,000 " 155,000 "	14,100	7,050	2,400	1,200	27,273.00	13,636.50
13	10				155,000 " 165,000 "	15,040	7,520	2,560	1,280	29,091.20	14,545.60
14	11				165,000 " 175,000 "	15,980	7,990	2,720	1,360	30,909.40	15,454.70
15	12				175,000 " 185,000 "	16,920	8,460	2,880	1,440	32,727.60	16,363.80
16	13				185,000 " 195,000 "	17,860	8,930	3,040	1,520	34,545.80	17,272.90
17	14				195,000 " 210,000 "	18,800	9,400	3,200	1,600	36,364.00	18,182.00
18	15				210,000 " 230,000 "	20,680	10,340	3,520	1,760	40,000.40	20,000.20
19	16				230,000 " 250,000 "	22,560	11,280	3,840	1,920	43,636.80	21,818.40
20	17				250,000 " 270,000 "	24,440	12,220	4,160	2,080	47,273.20	23,636.60
21	18				270,000 " 290,000 "	26,320	13,160	4,480	2,240	50,909.60	25,454.80
22	19				290,000 " 310,000 "	28,200	14,100	4,800	2,400	54,546.00	27,273.00
23	20				310,000 " 330,000 "	30,080	15,040	5,120	2,560	58,182.40	29,091.20
24	21				330,000 " 350,000 "	31,960	15,980	5,440	2,720	61,818.80	30,909.40
25	22				350,000 " 370,000 "	33,840	16,920	5,760	2,880	65,455.20	32,727.60
26	23				370,000 " 395,000 "	35,720	17,860	6,080	3,040	69,091.60	34,545.80
27	24				395,000 " 425,000 "	38,540	19,270	6,560	3,280	74,546.20	37,273.10
28	25				425,000 " 455,000 "	41,360	20,680	7,040	3,520	80,000.80	40,000.40
29	26				455,000 " 485,000 "	44,180	22,090	7,520	3,760	85,455.40	42,727.70
30	27				485,000 " 515,000 "	47,000	23,500	8,000	4,000	90,910.00	45,455.00
31	28				515,000 " 545,000 "	49,820	24,910	8,480	4,240	96,364.60	48,182.30
32	29				545,000 " 575,000 "	52,640	26,320	8,960	4,480	101,819.20	50,909.60
33	30				575,000 " 605,000 "	55,460	27,730	9,440	4,720	107,273.80	53,636.90
34	31				605,000 " 635,000 "	58,280	29,140	9,920	4,960	112,728.40	56,364.20
35					635,000 " 665,000 "	61,100	30,550	10,400	5,200		
36					665,000 " 695,000 "	63,920	31,960	10,880	5,440		
37					695,000 " 730,000 "	66,740	33,370	11,360	5,680		
38					730,000 " 770,000 "	70,500	35,250	12,000	6,000		
39					770,000 " 810,000 "	74,260	37,130	12,640	6,320		
40					810,000 " 855,000 "	78,020	39,010	13,280	6,640		
41					855,000 " 905,000 "	82,720	41,360	14,080	7,040		
42					905,000 " 955,000 "	87,420	43,710	14,880	7,440		
43					955,000 " 1,005,000 "	92,120	46,060	15,680	7,840		
44					1,005,000 " 1,055,000 "	96,820	48,410	16,480	8,240		
45					1,055,000 " 1,115,000 "	102,460	51,230	17,440	8,720		
46					1,115,000 " 1,175,000 "	108,100	54,050	18,400	9,200		
47					1,175,000 " 1,235,000 "	113,740	56,870	19,360	9,680		
48					1,235,000 " 1,295,000 "	119,380	59,690	20,320	10,160		
49					1,295,000 " 1,355,000 "	125,020	62,510	21,280	10,640		
50					1,355,000 円以上	130,660	65,330	22,240	11,120		

- ◆健康保険料率 94/1000(事業主・被保険者 折半)
[内訳] 一般保険料率92.7/1000(基本49.58 特定43.12)調整保険料率1.3/1000
- ◆介護保険料率 16/1000(事業主・被保険者<40歳以上65歳未満)折半)
- ◆厚生年金保険料率 181.82/1000(事業主・被保険者 折半) ※平成29年9月1日から183/1000に改定されます。
- ◆賞与は、標準賞与額に保険料率を乗じて保険料額を算出します。
[上限] 健康保険・介護保険は年度累計573万円、厚生年金保険は1ヵ月につき150万円。